



# DER FEINE UNTERSCHIED FÜR ZIRKONOXIDGERÜSTE



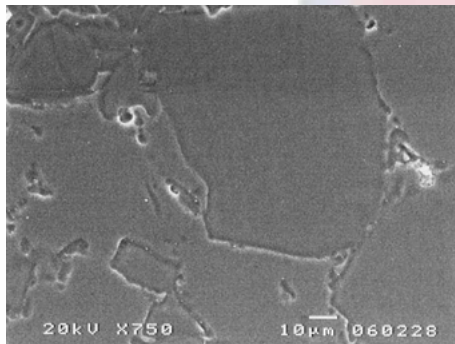
# HOCHSCHMELZENDE, AUF FELDSPAT BASIERENDE MIKROKERAMIK FÜR „ALLE“ ZIRKONOXID-GERÜSTE



ist eine besonders fein strukturierte, leuzitverstärkte Mikrokeramik, speziell konzipiert für die hohen Anforderungen in Kombination zu „allen“ Zirkonoxid-Gerüsten. Die auf natürlichem Feldspat basierende Zusammensetzung gewährleistet hervorragende Verbundeigenschaften und eine äußerst hohe Stabilität und Festigkeit der ansprechenden Verblendungen.

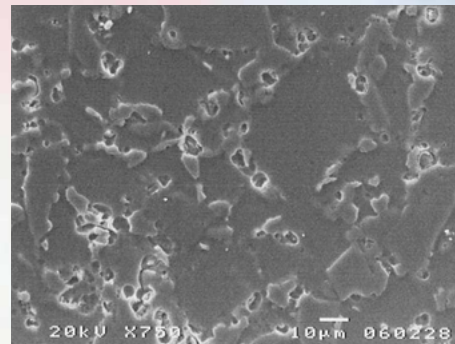
## Der direkte Vergleich macht es deutlich!

### 2. Brand



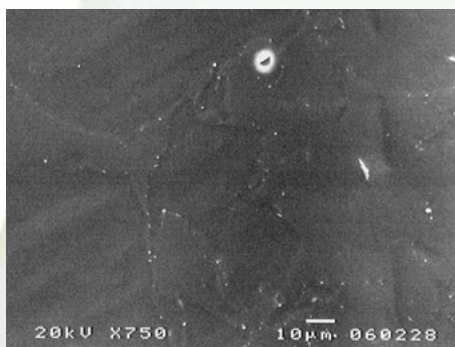
Auf Glas basierende Zirkonkeramik nach dem 2. Brand

### 2. Brand



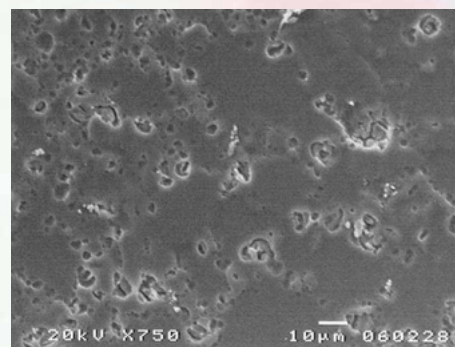
VINTAGE ZR nach dem 2. Brand

### 4. Brand



Auf Glas basierende Zirkonkeramiken ohne kristalline Strukturen zeigen sensible Elastizitätswerte, die bei extremer intraoraler Beanspruchung zu facettenartigen Ablösungen führen können.

### 4. Brand



Auch nach mehr als 4 Bränden überzeugt VINTAGE ZR mit einer kristallinen Leuzitstruktur und einer herausragenden Festigkeit.

Dieser technologische Hintergrund gewährleistet weniger Stressanfälligkeit und widerstandsfähige Restaurationen.

## Die Vorteile

### SICHERHEIT

- Sichere und einfache Anwendung auf „allen“ Zirkonoxid-Gerüsten
- Feldspatbasierende Mikrokeramik mit herausragender Festigkeit
- Überdurchschnittliche Verbundeigenschaften durch hochschmelzende Opaque Liner
- Kontinuierlicher WAK, auch nach mehreren Bränden
- Ausgezeichnete Antagonistenfreundlichkeit

### WIRTSCHAFTLICHKEIT

- Natürliche Ästhetik in einem wirtschaftlichen Zeitaufwand durch einfache 2-Schicht-Technik
- Geringe Brennschrumpfung und homogene, dichte Oberflächen
- Optimale Verarbeitungseigenschaften durch gute Standfestigkeit und Modellierfähigkeit
- Farbliche Gleichschaltung mit dem **VINTAGE MP** Keramiksystem: „Ein Konzept für zwei Systeme“

### VIELSEITIGKEIT

- Intensiv fluoreszierende Schulter- und Zervikalmassen
- Umfangreiches Angebot transluzenter, opalisierender Inzisal- und Effektmassen
- Abgestimmt auf das VITA\* Classical Farbsystem
- Systemergänzende Bleaching-Farben verfügbar



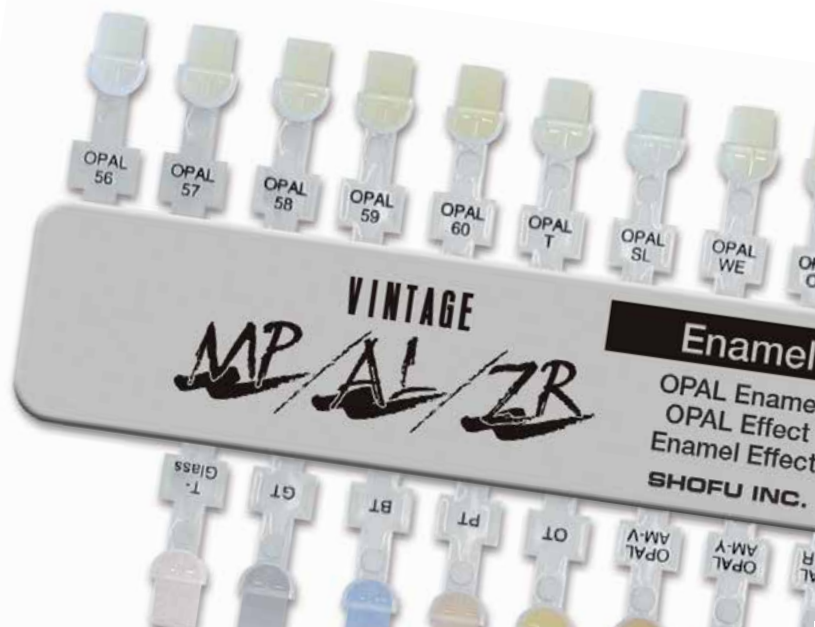
## Ein Farbkonzept für zwei Keramiksysteme

VINTAGE  
**ZR**

Die Farbeinstellungen der **VINTAGE ZR** Massen sind absolut identisch zu den Einzelkomponenten des **VINTAGE MP** Verblendkeramiksystems für die Verblendung aller konventionellen Aufbrennlegierungen.

VINTAGE  
**MP**

Diese Gleichschaltung bietet Ihnen die sichere Wiederherstellung der gewünschten Zahnfarben für alle zahntechnischen Herausforderungen.



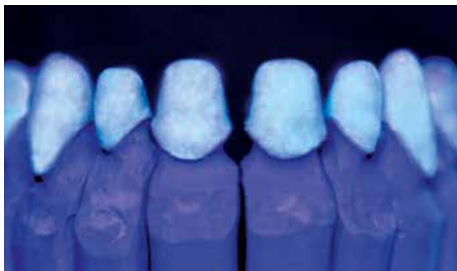
\* VITA ist ein eingetragenes Warenzeichen der VITA Zahnfabrik, Bad Säckingen.

## Perfekte Verbindungen



Die äußerst feine Partikelstruktur der Opaque Liner ermöglicht eine patientenspezifische Farbgestaltung der Gerüste bei minimaler Schichtstärke. Es bleiben genügend Platzreserven für die anschließende Schichtung.

## Natürliche Fluoreszenz



**VINTAGE ZR** überzeugt mit einer Natürlichkeit bei allen Lichtverhältnissen. Die intensiv fluoreszierenden Zervikal- und Margin-Massen unterstützen das vitale Erscheinungsbild. An Stelle von Opaque Linern direkt auf das Gerüst aufgetragen, wird durch die hohe Fluoreszenz dieser Massen die natürliche Farbbrillanz gesteigert.

## Ausdrucksstarke Opaleszenz



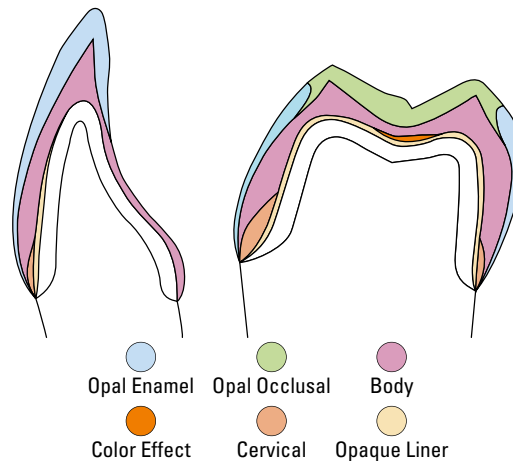
Alle optischen Eigenschaften der natürlichen Zähne, wie Lichtreflexion, Opaleszenz und Transluzenz werden durch die opalisierenden **VINTAGE ZR** Inzisal- und Effektfarben analog wiedergegeben. Die keramischen Arbeiten wechseln ihr Erscheinungsbild in gleicher Weise und wirken ebenso ausdrucksstark wie natürlich.



# DAS ÖKONOMISCHE PRINZIP

## Ein Maximum an Ästhetik mit einem Minimum an Zeitaufwand

Vergleichbar dem Dentin-Schmelz-Aufbau natürlicher Zähne ermöglicht **VINTAGE ZR** eine einfache Schicht-technik, deren Ergebnis sich vom natürlichen Vorbild nicht unterscheiden lässt. Die rationelle Arbeitsweise wird mit den besonders feinen und homogenen Zervikal- und Dentinmassen erreicht, die bereits bei dünnen Schichtstärken eine natürliche Farbwiedergabe gewährleisten.



## Die Farben - logisch aufeinander abgestimmt

Farbe	A20	A30	A3,50	A2B	A3B	A3,5B	OD-N	OD-A3	OD-RootA
<b>VINTAGE ZR</b>									
<b>VINTAGE MP</b>									

Farbe	CT-CL	CT-A	MY	Mlv	O	Red	Y	AC	ADD-ON B
<b>VINTAGE ZR</b>									
<b>VINTAGE MP</b>									

Farbe	OPAL 58	OPAL 59	OPAL 60	OPAL T	OPAL SL	OPAL OC	OPAL AM-R	OPAL AM-Y	BT
<b>VINTAGE ZR</b>									
<b>VINTAGE MP</b>									

Alle Farben des **VINTAGE ZR** Systems sind wie die Farben der **VINTAGE MP** Keramiken logisch aufeinander für die Reproduktion nach dem VITA\* Classical Farbsystem abgestimmt. Ein vielseitiges Spektrum individueller, hoch fluoreszierender Massen für Schulter- und Zervikalbereiche sowie opalisierende, transluzente Effektmassen für eine patientenharmonische Gestaltung der inzisalen Zonen bilden sinnvolle Ergänzungen für das ökonomische Keramikkonzept.

\* VITA ist ein eingetragenes Warenzeichen der VITA Zahnfabrik, Bad Säckingen.

## VINTAGE ZR System-Sets

### VINTAGE ZR AB Set

Der kostengünstige Einstieg in die VINTAGE ZR Technik mit den Farben der Gruppen A und B

### VINTAGE ZR CD Set

Die praktische Ergänzungskomponente zur Vervollständigung des VINTAGE ZR AB Sets

### VINTAGE ZR Enamel Effect Set

Individuelle Effekte im Inzisalbereich durch opalisierende und transluzente Schmelzmassen

### VINTAGE ZR Color Effect Set

Natürliche Effekte zur Individualisierung der Dentin- und Zervikalmassen

### VINTAGE ZR Margin Porcelain Set

Hoch fluoreszierende Schultermassen für passgenaue, ästhetische Keramikstufen

### VINTAGE ZR Whitening Set

Ergänzende Whitening Farben für hellere Restaurationen



## Technische Eigenschaften auf einen Blick

(Gemäß EN ISO 9693/2000)

VINTAGE ZR zeigt auch nach mehreren Bränden eine gleichbleibende Ausdehnung und einen sicheren Verbund zum Zirkonoxid-Gerüst.

		Wärmeausdehnungskoeffizient (25 ~ 500 °C)	Glastransformationspunkt
Opaque Liner	2. / 4. Brand	$9,3 \times 10^{-6} \text{K}^{-1}$	620 °C
Margin	2. / 4. Brand	$9,3 \times 10^{-6} \text{K}^{-1}$	635 °C
Body	2. / 4. Brand	$9,4 \times 10^{-6} \text{K}^{-1}$	605 °C
Cervical Trans.	2. / 4. Brand	$9,4 \times 10^{-6} \text{K}^{-1}$	595 °C
Korrektur	2. / 4. Brand	$9,4 \times 10^{-6} \text{K}^{-1}$	585 °C

*Wir bedanken uns für die freundliche Unterstützung und Bereitstellung der praktischen Bilddokumentationen bei Frau Carla Gruber, Unterschleißheim, Deutschland und Herrn ZTM German Bär, St. Augustin, Deutschland.*



**Dieses Dokument wird Ihnen zur Verfügung gestellt von:**

Med-Dent24 Handelsgesellschaft mbH  
Gotenweg 7  
63128 Dietzenbach

Telefon: +49 (0)6074 803 3615  
Telefax: +49 (0)6074 803 4092  
E-Mail: [info@med-dent24.com](mailto:info@med-dent24.com)

Registergericht: Offenbach am Main  
Registernummer: HRB 56518  
Umsatzsteuer-Identifikation-No.: DE307869540

Geschäftsführerin: Ana Ban