



Hochfeste Lithiumdisilikat-Glaskeramik  
mit neuer HDIL-Technologie



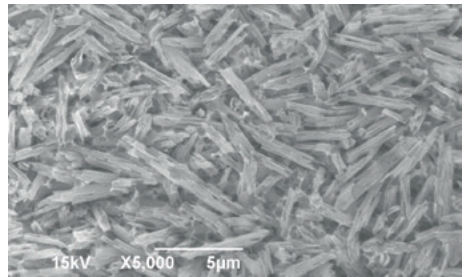
# VINTAGE PRIME PRESS

Mit neuer HDIL-Formel für eine effiziente Mal-, Cut-back- und Schichttechnik

Vintage Prime Press ist die neue hochfeste Lithiumdisilikat-Glaskeramik für die Herstellung von Kronen, Inlays, Onlays, Veneers und 3-gliedrigen Frontzahnbrücken mit hervorragender Ästhetik. Die exzellenten Festigkeitswerte von bis zu 525 MPa verdankt Vintage Prime Press einem neuen Verfahren (HDIL-Formel = High-Density Interlocking) mit einer verlinkten Kristallstruktur innerhalb der Glasmatrix. Diese Verzahnung unterdrückt die Rissübertragung und verbessert die Beständigkeit gegen Abplatzungen.



Table Top-Restauration (Zahn 36), individualisiert mit Vintage Art Universal Keramikmalfarben



Die kristalline Interlock-Struktur erhöht die Materialfestigkeit und reduziert Chipping-Effekte.

## HIGHLIGHTS

- Hochfeste Lithiumdisilikat-Glaskeramik mit **bis zu 525 MPa** biaxialer Biegefestigkeit
- Verlässliche Farbstabilität auch nach Mehrfachbränden
- Exakte Passungen, da fast keine Reaktionsschicht nach dem Pressen
- Abrasionsstabil und Antagonisten schonend
- 4 verschiedene Transluzenstufen für jede restaurative Herausforderung
- Kombinationsmöglichkeit mit Vintage LD Schichtkeramik und den Vintage Art Universal Malfarben

## 43 Farben – 4 Transluzenzen

Vintage Prime Press bietet für alle Arten von metallfreien Restaurationen die richtige Farb- und Transluzenzabstimmung für eine individuelle und natürliche Ästhetik.

- **E (Enamel)**  
hohe Lichtdurchlässigkeit, entspricht dem Zahnschmelz
- **HT (High Translucency)**  
moderate Transluzenz für Kronen und Brücken
- **LT (Low Translucency)**  
niedrige Transluzenz bei leicht verfärbten Präparationen
- **HO (High Opacity)**  
hohe Opazität zum Kaschieren von Abutments und Gerüsten

### E (Enamel)

E-1	E-2	E-BL3	E-BL4	E-A1	E-A2

### HT (High Translucency)

HT-BL3	HT-BL4	HT-A1	HT-A2	HT-A3	HT-A3,5	HT-A4

HT-B1	HT-B2	HT-B3	HT-B4	HT-C1	HT-C2	HT-C3	HT-C4	HT-D2	HT-D3	HT-D4

### LT (Low Translucency)

LT-BL3	LT-BL4	LT-A1	LT-A2	LT-A3	LT-A3,5	LT-A4

LT-B1	LT-B2	LT-B3	LT-B4	LT-C1	LT-C2	LT-C3	LT-C4	LT-D2	LT-D3	LT-D4

### HO (High Opacity)

HO-1



# Bestellinformationen



## Vintage Prime Press

### Trial Kit

5 Rohlinge à 3 g in den Farben HT-BL4, HT-A1, HT-A2, LT-A1 und LT-A2

Best.-Nr. P0870



### Pellets

jeweils 5 Rohlinge à 3 g  
(erhältlich in 43 Farben)

## Technische Daten

Merkmal	Wert
Biaxiale Biegefestigkeit	525 MPa
Vickers-Härte	513 HV
Chemische Löslichkeit	12 µg/cm <sup>2</sup>
Lineare Wärmeausdehnung WAK (25-500 °C)	10,8 x 10 <sup>-6</sup> K <sup>-1</sup>
Glasumwandlungstemperatur	504 °C
Presstemperatur	905-935 °C
Dichte	2,4 g/cm <sup>3</sup>

nach oder gemäß ISO 6872:2015/AMD 1:2018 „Dentistry-Ceramic materials“



**SHOFU INC.** 11 Kamitakamatsu-cho, Fukuine, Higashiyama-ku, Kyoto 605-0983, Japan  
**SHOFU DENTAL GmbH** An der Pönt 70, 40885 Ratingen, Germany, [www.shofu.de](http://www.shofu.de)  
 SHOFU is a registered trademark of SHOFU INC. All other trademarks and registered trademarks are the property of their respective holders.  
 SHOFU INC. reserves the right to change specifications without notice.

**Dieses Dokument wird Ihnen zur Verfügung gestellt von:**

Med-Dent24 Handelsgesellschaft mbH  
Gotenweg 7  
63128 Dietzenbach

Telefon: +49 (0)6074 803 3615  
Telefax: +49 (0)6074 803 4092  
E-Mail: [info@med-dent24.com](mailto:info@med-dent24.com)

Registergericht: Offenbach am Main  
Registernummer: HRB 56518  
Umsatzsteuer-Identifikation-No.: DE307869540

Geschäftsführerin: Ana Ban