



MEHR NATÜRLICHKEIT DURCH  
ZAHNÄHNLICHE LICHTSTREUUNG



*Keep smiling*



# SO EINFACH IST DAS

## Mehr Natürlichkeit durch zahnähnliche Lichtstreuung

Nach allgemein gültiger Meinung ist die naturidentische Lichttransmission bisher nur den vollkeramischen Restaurationen vorbehalten.

**VINTAGE MP** definiert eine neue metallkeramische Generation, konzipiert nach den aktuellsten Erkenntnissen der Keramiktechnologie.

Durch einen neuen Fertigungsprozess wurde die hochreine Mikrokeramik an die indirekte Lichtstreuung des natürlichen Zahnschmelzes und des Dentins angeglichen.

Eine indirekte Lichtstreuung der Dentinmassen hat die Eigenschaft, dass ein Großteil des einfallenden Lichtes nicht vom Opaker, sondern bereits in der Dentinschicht gebrochen und gestreut wird.



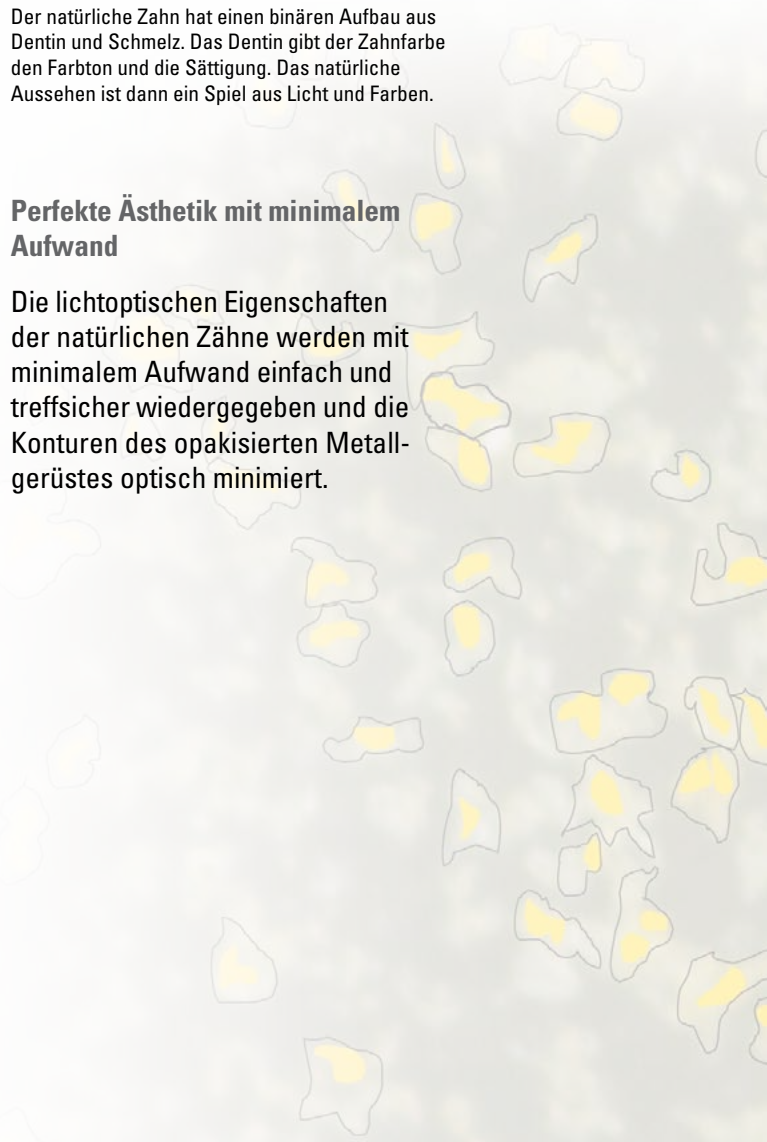
Der natürliche Zahn hat einen binären Aufbau aus Dentin und Schmelz. Das Dentin gibt der Zahnfarbe den Farbton und die Sättigung. Das natürliche Aussehen ist dann ein Spiel aus Licht und Farben.



Bei Durchlicht betrachtet wirkt eine VINTAGE MP Metallkeramikkrone eher wie eine metallfreie Restauration, weil die Konturen des opakisierten Metallgerüsts kaum wahrnehmbar sind.

### Perfekte Ästhetik mit minimalem Aufwand

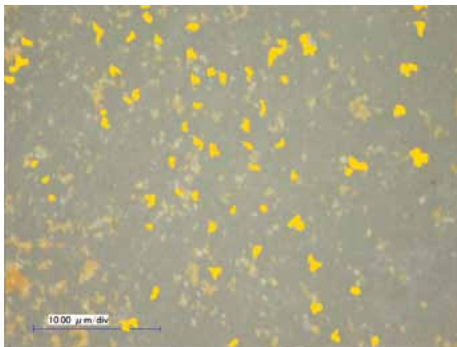
Die lichteptischen Eigenschaften der natürlichen Zähne werden mit minimalem Aufwand einfach und treffsicher wiedergegeben und die Konturen des opakisierten Metallgerüsts optisch minimiert.



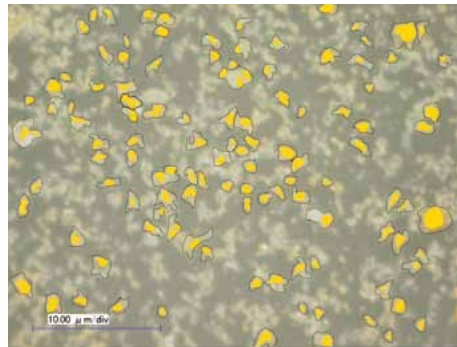
## Ergebnis aus Erfahrung und Kompetenz

**VINTAGE MP** ist das Ergebnis mehr als 30-jähriger Erfahrung mit den etablierten und weltweit angewandten Metallkeramiken VINTAGE und VINTAGE Halo. Das Metallkeramiksystem **VINTAGE MP** vereint diese Kompetenz und die Erfahrungen mit den aktuellen Verblendkeramiken für metallfreie Gerüste wie VINTAGE ZR.

Das Gefüge dieser Keramikkomposition überzeugt neben der zahnähnlichen Lichtstreuung durch ein leuzitverstärktes kristallines Gefüge, das auch nach mehreren Brennvorgängen im Vergleich zu herkömmlichen Keramiken besonders temperaturresistente Farbpigmente in der Kristall- und Glasphase zeigt. Die Farbbrillanz und Tiefenwirkung der Keramik bleiben auch nach mehreren Bränden erhalten.

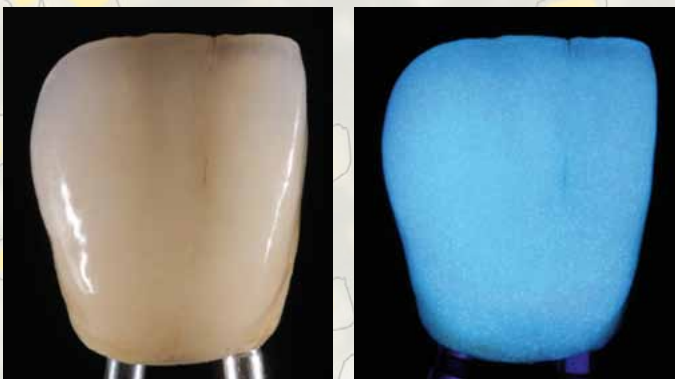


Farbpigmente und Metalloxide sind bei konventionellen Keramiken ungeschützt und werden mit jedem Brand kleiner. Die Masse verändert ihre Farbintensität und Brillanz.



Bei VINTAGE MP sind die Farbpigmente und Metalloxide durch eine Glasarmierung geschützt. Auch nach mehreren Bränden bleiben die Farbwirkung, Transluzenz und Brillanz erhalten.

Als Ergebnis dieser Technologie können mit **VINTAGE MP** einfach alle konventionellen hochschmelzenden Aufbrennlegierungen, gleich ob Hochgold, Bio oder edelmetallfrei, mit einem empfohlenen WAK-Bereich von 13,6 bis 15,2 mit einer natürlichen Lichtleitung und einem wirtschaftlichen Zeitaufwand verblendet werden.



Die Natürlichkeit der VINTAGE MP Keramikmassen ist unter allen natürlichen Lichtbedingungen sowie unter ultraviolettem Licht gegeben.

### Natürliche Fluoreszenz

Aus der Tiefe des Zahnes entsteht die natürliche Fluoreszenz. **VINTAGE MP** überzeugt mit ihrer Natürlichkeit bei allen Lichtverhältnissen, denn alle Schichtmassen sowie die intensiv fluoreszierenden Schulter- und Zervikal-massen bewirken ein natürliches Strahlen, das gleichsam aus der Tiefe kommt.

# DIE VORTEILE

## SICHERHEIT

- Sichere und einfache Anwendung auf allen Aufbrennlegierungen in einem WAK-Bereich von  $13,6 - 15,2 \times 10^{-6} \text{K}^{-1}$  (25-500 °C)
- Überdurchschnittliche Haftwerte auf allen Aufbrennlegierungen durch orangefarbenen Base Opaque
- Außerordentliche Farbstabilität durch „Glass coating“ der Farbpigmente
- Ausgezeichnete Antagonistenfreundlichkeit

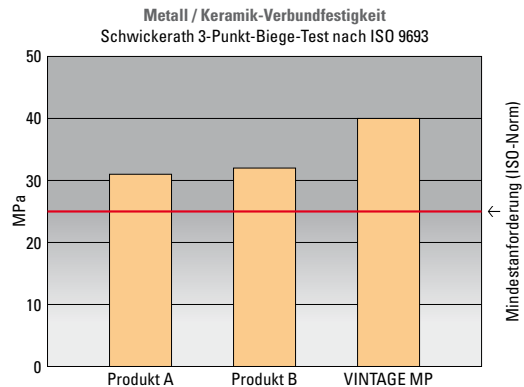
## WIRTSCHAFTLICHKEIT

- Extrem feine Pasten-Opaker mit hervorragender Deckkraft
- Natürliche Ästhetik bei einem wirtschaftlichen Zeitaufwand durch modifizierte 2-Schicht-Technik
- Geringe Brennschrumpfung und homogene dichte Oberflächen
- Optimale Verarbeitungseigenschaften durch gute Standfestigkeit und Modellierfähigkeit
- Farbliche Gleichschaltung mit dem VINTAGE ZR Keramiksystem: „Ein Konzept für zwei Systeme“

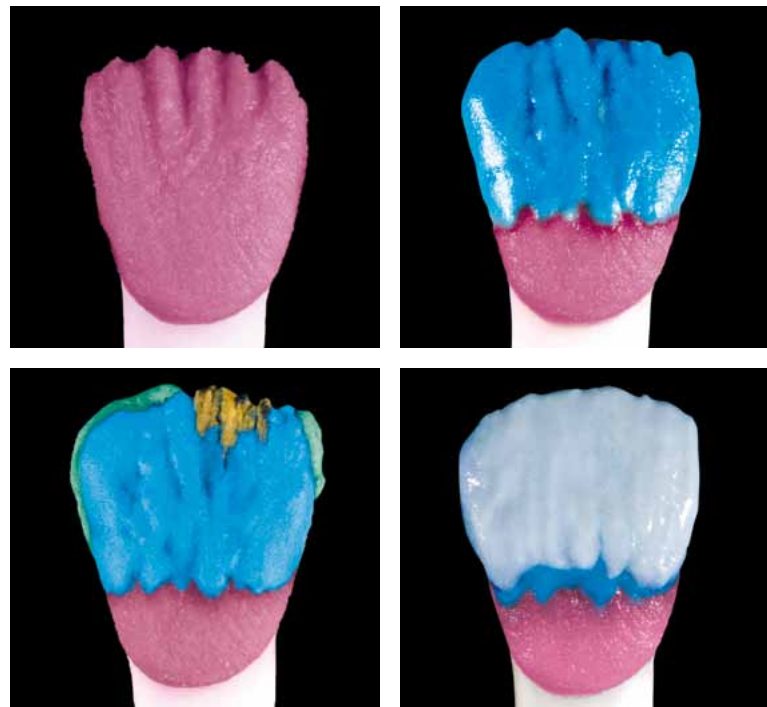
## VIELSEITIGKEIT

- Intensiv fluoreszierende Schulter- und Zervikalmassen
- Vielseitig anzuwendende opalisierende Inzisal- und Effektmassen
- Abgestimmt auf das VITA\* Classical Farbsystem
- Systemergänzende Bleaching-Farben verfügbar

## Verbundfestigkeit



Gemessen am geforderten ISO-Wert ist der Verbund durch Base Opaque deutlich höher.



Die gute Standfähigkeit und Modellierbarkeit der VINTAGE MP Massen vereinfachen den Schichtaufbau und tragen zu einer harmonischen Ästhetik bei.

\* VITA ist eingetragenes Warenzeichen der VITA Zahnfabrik, Bad Säckingen

# Überdurchschnittliche Haftwerte und Deckkraft bei extrem dünnen Schichtstärken

## Base Opaque

Die Partikelstruktur des gebrauchsfertigen goldfarbenen Base Opaque ist äußerst fein. Bereits eine dünn aufgetragene Schicht (0,05 mm) steigert die Verbundwerte zur Legierung und unterstützt die Deckkraft der Farbopaker. Gerade edelmetallfreie Legierungen erhalten schnell und einfach einen angenehm warmen Grundton.



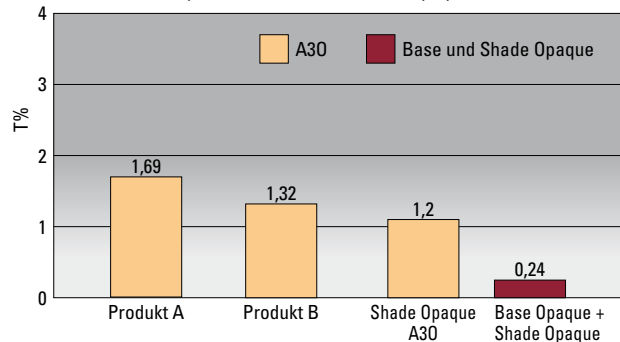
Durch einfaches Auftragen des goldfarbenen Base Opakers werden herausragende Verbundwerte zu den Aufbrennlegierungen erreicht.

## Shade Opaque

VINTAGE MP Shade Opaque basiert auf einer ähnlich feinen Partikelstruktur wie Base Opaque und schafft eine äußerst deckende homogene Farbschicht. Bereits nach einem Auftrag werden Kronen und Brücken einfach und schnell entsprechend der gewünschten Zahnfarbe grundiert.

### Lichtdurchlässigkeit (T%)

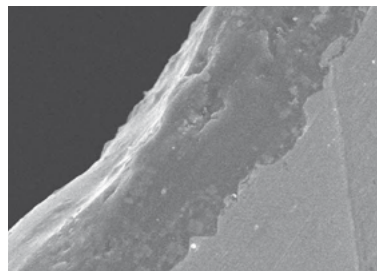
Sichtbare Lichtdurchlässigkeit verschiedener Pastenopaker  
Pastenopaker A3 ohne und mit Base Opaque (< 0,1 mm)



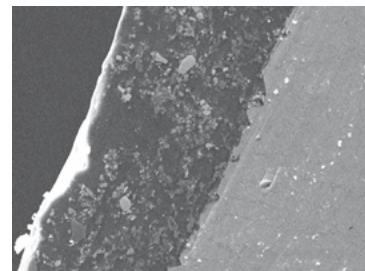
VINTAGE MP Shade Opaque bildet, in Kombination mit Base Opaque angewendet, die perfekte Farbbasis bei einer äußerst dünnen Schichtstärke.

## Perfekte Symbiose

In Kombination angewendet, ist ein vollständiges Abdecken der Gerüste mit einer Schichtstärke von nur 0,1 mm sichergestellt. Gerade bei geringen Platzverhältnissen bleiben genügend Reserven für die nachfolgende Schichtung.



Base Opaque schafft nach dem Brand einen herausragenden Verbund zur Legierung.



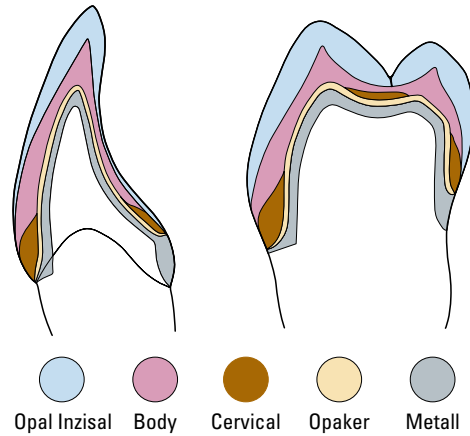
Base Opaque und Shade Opaque verschmelzen zu einer innigen Einheit.

# DAS ÖKONOMISCHE PRINZIP

## Maximale Ästhetik mit minimalem Zeitaufwand

Vergleichbar dem Dentin-Schmelzaufbau der natürlichen Zähne ermöglicht **VINTAGE MP** mit einer modifizierten 2-Schicht-Technik ein Ergebnis, das sich vom natürlichen Vorbild nicht unterscheiden lässt.

Das harmonische Zusammenspiel der Einzelmassen, die perfekten Verarbeitungseigenschaften und ein sehr gutes Brennverhalten sichern eine effiziente Vorgehensweise.



## Zwei Keramikkonzepte – ein Farbsystem

Alle Einzelmassen des **VINTAGE MP** Systems entsprechen in ihrer Farbabstimmung den Farben der VINTAGE ZR Keramikmassen. Diese Gleichschaltung erlaubt gerade bei kombinierten Keramikkonstruktionen einen identischen Schichtaufbau und eine sichere Farbproduktion.

Das **VINTAGE MP** Keramiksystem umfasst neben den Standard-Schichtmassen ein vielseitiges Spektrum individueller hoch fluoreszierender Massen für Schulter- und Zervikalbereiche sowie opalisierende transluzente Effektmassen für eine patientenharmonische Gestaltung der inzisalen Zonen. Mit diesem Farbangebot lassen sich alle ästhetischen Herausforderungen und Charakterisierungen realisieren.

## SHOFU-Farben

Farbe	W0	W1	W2	W3	rootA
<b>BASE OPAQUE</b>					
<b>SHADE OPAQUE</b>					
<b>CERVICAL</b>					AC
<b>MARGIN</b>		WOM:2 NM:1	WOM:1 NM:2		
<b>OPAQUE DENTIN</b>		OD-W0:2 OD-N:1	OD-W0:1 OD-N:2		
<b>BODY</b>					
<b>OPAL ENAMEL</b>	OPAL55	OPAL56	OPAL56:2 OPAL57:1	OPAL56:1 OPAL57:2	OPAL60
<b>INCISAL</b>					60
<b>TRANSLUCENT</b>					

Neben den 16 bekannten Farben des VITA\* Classical Farbsystems bietet das **VINTAGE MP** Keramiksystem für die A-Gruppe eine ergänzende chromatintensive SHOFU-Farbe „rootA“ sowie vier SHOFU Bleaching-Farben „W0-W3“ für eine präzise und patientenspezifische Farbproduktion.

# VITA\* Classical Farben

Farbe	A1	A2	A3	A3,5	A4	B1	B2	B3	B4	C1	C2	C3	C4	D2	D3	D4
<b>BASE OPAQUE</b>	[Color swatch: B3]															
<b>SHADE OPAQUE</b>	[A1]	[A2]	[A3]	[A3,5]	[A4]	[B1]	[B2]	[B3]	[B4]	[C1]	[C2]	[C3]	[C4]	[D2]	[D3]	[D4]
<b>CERVICAL</b>	—		A3B:2 AC:1	A3,5B:1 AC:1	A4B:1 AC:1	—		B3B:1 BC:1	BC	—	C2B:2 CC:1	C3B:1 CC:1			DC	
<b>MARGIN</b>	[A1]	[A2]	[A3]	[A3,5]	[A4]	NM:1 B2M:1	[B2]	B2M:1 B4M:1	[B4]	NM:1 C2M:1	[C2]	C2M:1 C4M:1	[C4]	NM:1 D3M:1	[D3]	D3M:1 B4M:1
<b>OPAQUE DENTIN</b>	[A1]	[A2]	[A3]	[A3,5]	[A4]	OD-N:1 OD-B2:1	[B2]	OD-B2:1 OD-B4:1	[B4]	OD-N:1 OD-C2:1	[C2]	OD-C2:1 OD-C4:1	[C4]	OD-N:1 OD-D3:1	[D3]	OD-D3:1 OD-B4:1
<b>BODY</b>	[A1]	[A2]	[A3]	[A3,5]	[A4]	[B1]	[B2]	[B3]	[B4]	[C1]	[C2]	[C3]	[C4]	[D2]	[D3]	[D4]
<b>OPAL ENAMEL</b>	OPAL57	OPAL58	OPAL59	OPAL59:1 OPAL60:1	OPAL60	OPAL57	OPAL58	OPAL59	OPAL60	OPAL58	OPAL59	OPAL60	OPAL58	OPAL59		
<b>INCISAL</b>	[A1]	[A2]	[A3]	[A3,5]	[A4]	[B1]	[B2]	[B3]	[B4]	[C1]	[C2]	[C3]	[C4]	[D2]	[D3]	[D4]
<b>TRANSLUCENT</b>	[Color swatch: B3]															

\* VITA ist eingetragenes Warenzeichen der VITA Zahnfabrik, Bad Säckingen

## Effekt-Farben

<b>OPAQUE MODIFIER</b>	[OM-G]	[OM-O]	[OM-Br]	[OM-Y]	[OM-BG]	[OM-LF]	[OM-DP]			
<b>CERVICAL TRANS</b>	[CT-A]	[CT-B]	[CT-R]	[CT-W]	[CT-CL]					
<b>MARGIN EFFECT</b>	[CLM]	[LPM]	[DPM]	[OrM]	[BrM]	[MLM]	[MDM]			
<b>COLOR EFFECT</b>	[MP]	[Mlv]	[MY]	[RED]	[O]	[Y]	[G]	[W]	[Br]	[Bl]
<b>GUM COLOR</b>	[GUM-LP]	[GUM-DP]	[GUM-V]	[GUM-Or]						
<b>OPAL EFFECT</b>	[OPAL T]	[OPAL SL]	[OPAL MI]	[OPAL WB]	[OPAL WE]	[OPAL OC]	[OPAL AM-R]	[OPAL AM-Y]	[OPAL AM-V]	
<b>ENAMEL EFFECT</b>	[T]	[T-Glass]	[BT]	[PT]	[GT]	[OT]				
<b>CORRECTION</b>	[ADD-ON B]	[ADD-ON T]	[CPM FINE]							

## VINTAGE MP System-Sets

### VINTAGE MP Standard Set HC

Der wirtschaftlich attraktive Einstieg in die VINTAGE MP Technik in Farben A1-A4, B2 und B3 sowie C2.

In diesem Sortiment sind alle erforderlichen Komponenten für die Herstellung ansprechender Metallkeramikrestaurationen enthalten.

### VINTAGE MP Enamel Effect Set

Opalisierende Inzisal- und Transluzenzmassen sowie Zervikal-Transluzenzmassen für eine individuelle natürliche Lichtleitung im Inzisal- und Körperbereich.

### VINTAGE MP Margin Porcelain Set

Hoch fluoreszierende Schultermassen für passgenaue ästhetische Keramikstufen in den Farben W0 bis D4. Diverse Margin-Effektmassen bieten eine natürliche Anpassung jeder natürlichen Farbnuance.

### VINTAGE MP Starter Set

Ideal zum Kennenlernen der ästhetischen Möglichkeiten des VINTAGE MP Keramiksystems. Die umfangreich ausgestatteten Starter Sets enthalten alle Komponenten für die Herstellung der Farben A2 oder A3.

### VINTAGE MP Color Effect Set

Für natürliche Effekte zur Individualisierung der Dentin- und Zervikalmassen. Vier ergänzende GUM-Massen ermöglichen die ansprechende Wiederherstellung von Gingiva-Anteilen.

### VINTAGE MP Whitening Set

Dieses Set ist ideal für die Reproduktion gebleachter Zähne in den Farben W0, W1, W2 und W3.

## Technische Eigenschaften

(Gemäß EN ISO 9693/2000)

VINTAGE MP bildet eine perfekte Symbiose in Kombination mit allen Aufbrennlegierungen mit einem WAK-Bereich von  $13,6 - 15,2 \times 10^{-6} \text{K}^{-1}$  (25 - 500 °C).

		Wärmeausdehnungskoeffizient (25 - 500 °C)	Glastransformationspunkt
Base Opaque	2. / 4. Brand	$11,5 \times 10^{-6} \text{K}^{-1}$	598 °C
Shade Opaque	2. / 4. Brand	$12,4 \times 10^{-6} \text{K}^{-1}$	594 °C
Body, Incisal, Cervical, Opaque Dentin, Effect	2. / 4. Brand	$12,3 \times 10^{-6} \text{K}^{-1}$	557 °C
Correction	2. / 4. Brand	$11,7 \times 10^{-6} \text{K}^{-1}$	528 °C

Wir bedanken uns für die freundliche Unterstützung und Bereitstellung der praktischen Bilddokumentationen bei Herrn Andreas Dücomy, Lübeck, Deutschland, und Herrn Dominique Olivier, Marzy, Frankreich.



**Dieses Dokument wird Ihnen zur Verfügung gestellt von:**

Med-Dent24 Handelsgesellschaft mbH  
Gotenweg 7  
63128 Dietzenbach

Telefon: +49 (0)6074 803 3615  
Telefax: +49 (0)6074 803 4092  
E-Mail: [info@med-dent24.com](mailto:info@med-dent24.com)

Registergericht: Offenbach am Main  
Registernummer: HRB 56518  
Umsatzsteuer-Identifikation-No.: DE307869540

Geschäftsführerin: Ana Ban