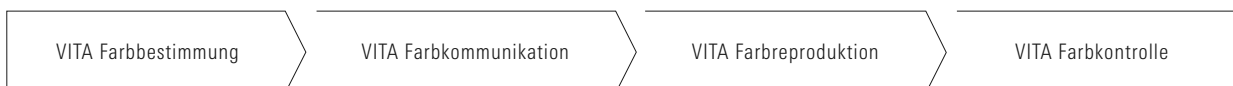


# VITA YZ<sup>®</sup> SOLUTIONS

Die Systemlösung für präzise, effiziente und farbtreue ZrO<sub>2</sub>-Rekonstruktionen.



Stand 2022-06



VITA – perfect match.

**VITA**

## KONZEPT UND VORTEILE

**VITA YZ® SOLUTIONS** ist ein abgestimmtes Materialsystem aus  $ZrO_2$ -Rohlingen und dazugehörigen Systemkomponenten. Es ermöglicht die präzise und farbtreue Fertigung von voll-/teilverblendeten und monolithischen Versorgungsgliedern. Entdecken Sie die Vorteile!



Mit dem VITA YZ SOLUTIONS Materialsystem  
passgenau, farbtreu und effizient rekonstruieren.



**Was?**

- VITA YZ SOLUTIONS umfasst Zirkondioxid-Rohlinge in vier Transluzenzstufen mit abgestimmten Systemkomponenten zur verlässlichen Farbproduktion

**Wofür?**

- VITA YZ Rohlinge dienen der Fertigung von voll-/teilverblendeten Rekonstruktionen und monolithischen Brückenversorgungen im Front- und Seitenzahnbereich

**Womit?**

VITA YZ Rohlinge gibt es in vielfältigen Varianten:

- T (Translucent), HT (High Translucent), ST (Super Translucent), XT (Extra Translucent)
- VITA YZ<sup>White</sup> (uneingefärbt), VITA YZ<sup>Color</sup> (monochrom, zahnfarben), VITA YZ<sup>Multicolor</sup> (polychrom, zahnfarben)

FARBSTIMMUNG



ROHLINGAUSWAHL



CAD/CAM-PROZESS



EINFÄRZEN\*



SINTERN



VERBLENDEN\*



CHARAKTERISIEREN



BRENNEN



KONZEPT UND VORTEILE

VERSORGUNGSKONZEPT

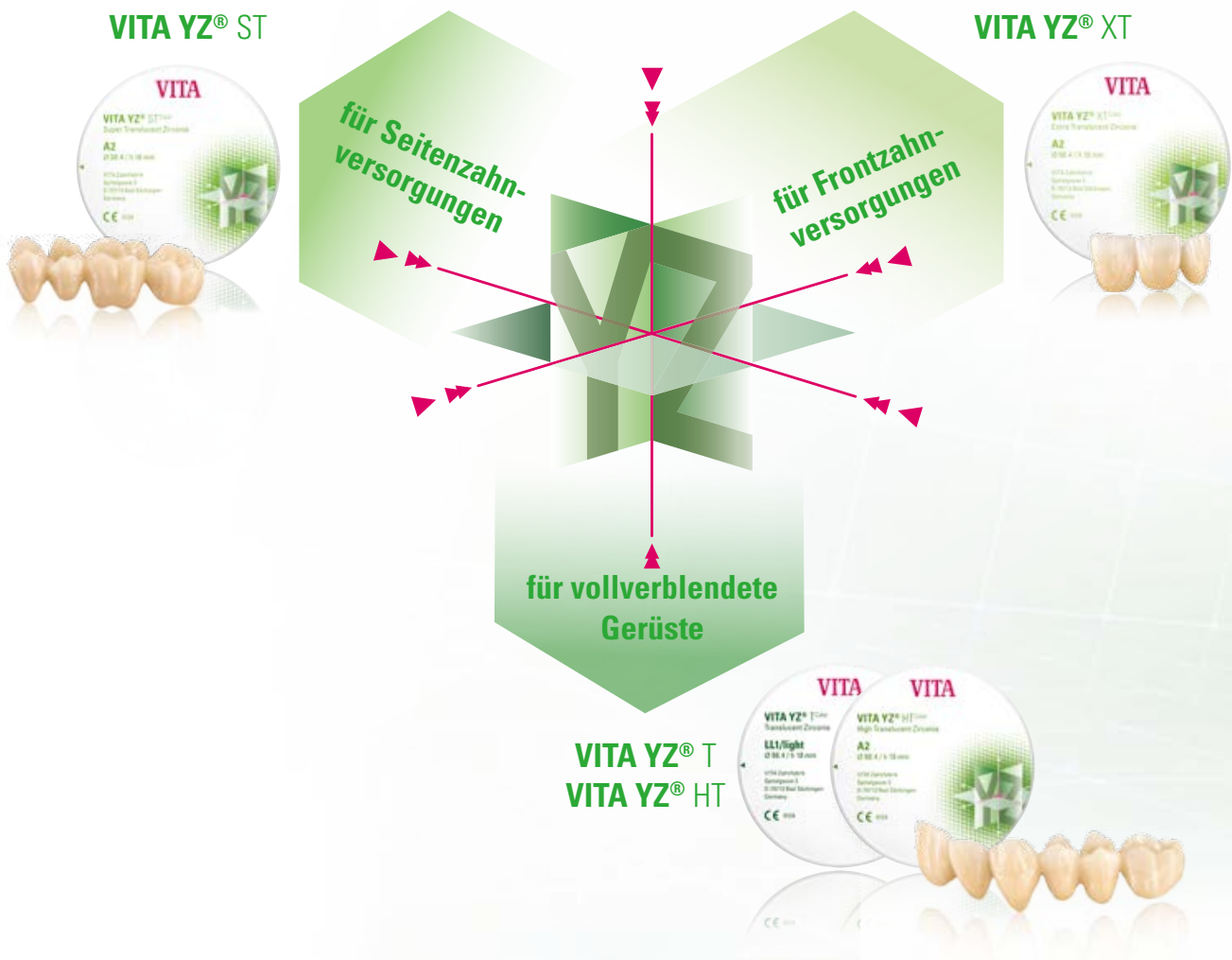
FAKTEN UND BELEGE

SYSTEME UND KOMPONENTEN

\*) Optionale Prozessschritte: Das Einfärzen entfällt bei voreingefärbten Rohlingen. Das Verblenden entfällt beim monolithischen Versorgungskonzept.

# BESTE LÖSUNGEN FÜR VIELFÄLTIGE VERSORGUNGSARTEN

## 1. Rohlinge für vielfältige Indikationen



### VITA YZ<sup>®</sup> XT

- Extra transluzente ZrO<sub>2</sub>-Rohlinge für die Herstellung monolithischer sowie teilverblendeter Frontzahnversorgungen

### VITA YZ<sup>®</sup> ST

- Super transluzente ZrO<sub>2</sub>-Rohlinge für die Fertigung monolithischer sowie teilverblendeter Seitenzahnversorgungen

### VITA YZ<sup>®</sup> T/HT

- Transluzente und hochtransluzente ZrO<sub>2</sub>-Rohlinge für natürlich-individuelle vollverblendete Gerüstkonstruktionen

## 2. Rohlinge für jeden Qualitätsanspruch



### VITA YZ<sup>®</sup> SOLUTIONS

- Mit den Rohlingsvarianten White, Color und Multicolor sowie ideal abgestimmten Systemkomponenten gibt es für jede ästhetische Leistungsklasse die passende Lösung
- Mit zahnfarbenen voreingefärbten Rohlingen (Color, Multicolor) lässt sich sehr effizient ein solider, ästhetischer Standard erzielen, bei gleichzeitig reduziertem Herstellungsaufwand

## DIE VORTEILE



### Passgenau

- Passgenaue Versorgungen herstellen durch kantenstabile Materialrohlinge mit homogener Gefügestruktur und geprüften Sinterereigenschaften

### Verlässlich

- Verlässlich Zahnfarben reproduzieren durch ein Materialsystem mit ideal abgestimmten Komponenten

### Effizient

- Effizient solide ästhetische Ergebnisse erzielen dank zahnfarbener, (Multi)Color-Rohlinge mit sehr guter Farbtreue zur VITA classical Farbskala A1–D4®





- Für eine präzise CAM-Verarbeitung von VITA YZ werden gemeinsam mit CAD/CAM-Systempartnern ideal abgestimmte Fräsparameter entwickelt
- Für eine hohe Kantenstabilität von VITA YZ wird bei der Rohlingsherstellung ein optimiertes Vorsinterverfahren angewendet
- Für eine exzellente Passung wird das Sinterverhalten der VITA YZ-Rohlinge in allen drei Raumdimensionen (X, Y, Z) messtechnisch exakt bestimmt und geprüft

A woman with dark hair tied back, wearing a green polo shirt, is looking down at a dental procedure on a table. The background is a light green wall with a subtle grid pattern. The text is overlaid on a semi-transparent white box with a green border.

## VERSORGUNGSKONZEPTE

Mit **VITA YZ**<sup>®</sup> SOLUTIONS lässt sich ein breites Spektrum an Versorgungskonzepten umsetzen. Von der hoch-individuellen Rekonstruktion bis zur soliden Standardversorgung bietet dieses System alle ästhetischen Optionen. Jetzt mehr erfahren!



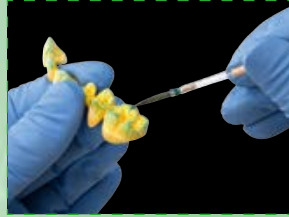
Mittels abgestimmter Systemkomponenten wie Liquids und Malfarben verlässlich die natürlichen Zahnfarben reproduzieren.

# VERSORGUNGSKONZEPTE – WESENTLICHE SCHRITTE

## VOLLVERBLENDETES VERSORGUNGSKONZEPT



1. CAM-Prozess



2. Einfärben (optional)\*



3. Sintern



4. Vollverblenden

## TEILVERBLENDETES VERSORGUNGSKONZEPT



1. CAM-Prozess



2. Einfärben (optional)\*



3. Sintern



4. Teilverblenden

## MONOLITHISCHES VERSORGUNGSKONZEPT



1. CAM-Prozess



2. Einfärben (optional)\*



3. Sintern



\*) Optionaler Prozessschritt: Das Einfärben entfällt bei voreingefärbten Rohlingen.



5. Bemalen/Glasieren



6. Finales Ergebnis



5. Bemalen/Glasieren



6. Finales Ergebnis



4. Bemalen/Glasieren



5. Finales Ergebnis





---

## FAKTEN UND BELEGE

**VITA YZ® SOLUTIONS** ist das System für beständige, passgenaue, farbtreue Rekonstruktionen von exzellenter Qualität. Erfahren Sie im Folgenden die wichtigsten Fakten.

---



Mit VITA YZ SOLUTIONS Rekonstruktionen in bester Farbtreue, Passung und Beständigkeit umsetzen.

## 3 GRÜNDE FÜR VERLÄSSLICHE FARBREPRODUKTION

### 1. Ideal abgestimmte Komponenten für verlässliche Farbproduktion

**Farbbestimmung + Rohlingauswahl**

**Einfärbung**  
(optional)

**Verblendung**  
(optional)

**Charakterisierung**

The diagram illustrates the workflow for reliable color reproduction using VITA products. It shows a dental technician applying color to a model, with various VITA products (liquids, powders, and units) corresponding to different stages: color determination and blank selection, coloring (optional), blending (optional), and characterization. A dental model with a natural tooth is shown at the bottom right.

#### VITA YZ® SOLUTIONS

- ist ein ganzheitliches Materialsystem mit ideal abgestimmten Komponenten für die verlässliche Reproduktion des natürlichen Farbspiels
- umfasst Liquids zum Einfärben, Malfarben und Glasurmassen zur Individualisierung, Verblendkeramik sowie Brenneinheiten für Malfarben-/Sinterbrände



## 2. Farbtreue (Multi)Color-Rohlinge für die effiziente zahnfarbene Versorgung



### VITA YZ® SOLUTIONS

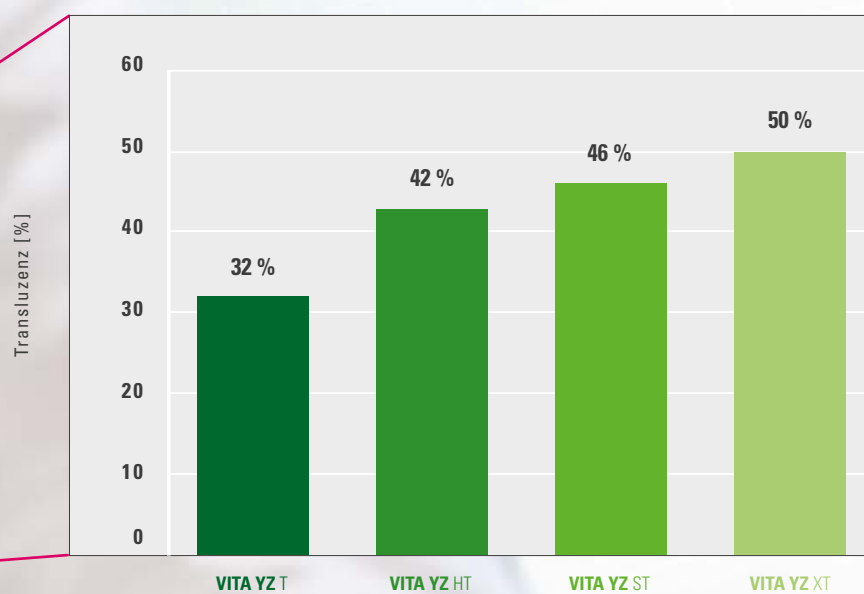
- ermöglicht effiziente, zahnfarbene Versorgungen dank voreingefärbter (Multi)Color-Rohlinge mit sehr guter Farbtreue zur VITA classical Farbskala A1–D4®

## 3 GRÜNDE FÜR VERLÄSSLICHE FARBREPRODUKTION

### 3. Sorgfältig abgestufte Transluzenzen für ein lebendiges Lichtspiel



## Transluzenz der verschiedenen VITA YZ-Materialien



Quelle: Externe Untersuchung, Messung der Transluzenz mittels Photo-Spektrometer, Tosoh Corporation, (Technical Report, 08/2017, [1] vgl. Prospektrückseite)

### VITA YZ® SOLUTIONS

- ermöglicht lebendige und natürliche Ergebnisse dank Rohlingen in vier sorgfältig abgestuften Transluzenzen (T, HT, ST, XT)
- erreicht mit VITA YZ XT-Rohlingen ein Transluzenzniveau (50 %), das messtechnisch vergleichbar ist mit traditioneller Glaskeramik

## 2 GRÜNDE FÜR PASSGENAUE RESULTATE

### 1. Präzise Fräsergebnisse für einen exakten Randschluss



VITA YZ T<sup>Color</sup>  
(voreingefärbter Werkstoff)

Mittbewerber-Zirkondioxid  
(voreingefärbter Werkstoff)

Quelle: Interne Untersuchung VITA F&E, Vergleich Kantenstabilität bei Restaurationen nach CAM-Bearbeitung, (Gödiker, 01/2014, [2] vgl. Prospektrückseite)

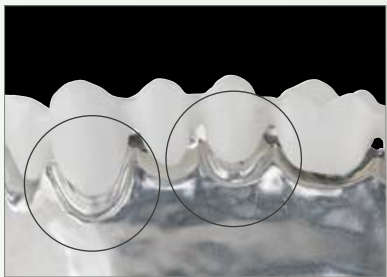
#### VITA YZ<sup>®</sup> SOLUTIONS

- ermöglicht dank der hohen Kantenstabilität der Rohlinge sehr präzise und damit passgenaue Versorgungen – insbesondere in dünn auslaufenden Randbereichen
- zeigt im Test nach dem CAM-Prozess eine sehr gute Randgenauigkeit (Kronengerüst aus VITA YZ T), beim Wettbewerbsmaterial sind hingegen Randausbrüche erkennbar

## 2. Passgenaue Resultate dank geprüfter Sinterparameter



VITA YZ T



Mitbewerber-ZrO<sub>2</sub>

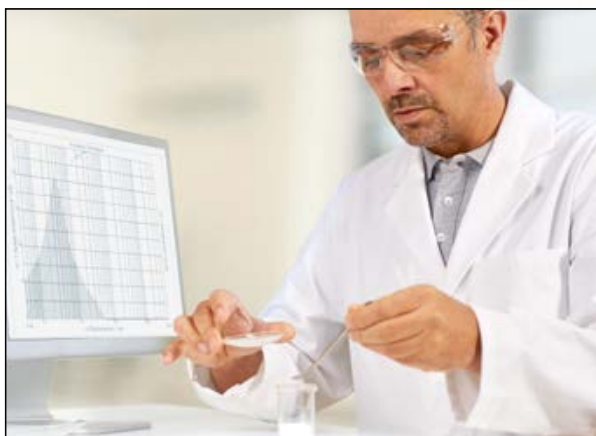
Quelle: Interne Untersuchung VITA F&E, Visuelle Passungskontrolle nach Sinterprozess mittels Passungsmodell für VITA YZ T/Mitbewerber, (Gödiker, 10/2014, [2] vgl. Prospektrückseite)

### VITA YZ® SOLUTIONS

- ermöglicht auch bei vielgliedrigen Konstruktionen sehr passgenaue Resultate, da der Vergrößerungsfaktor messtechnisch exakt bestimmt wird
- zeigt im Test nach dem Sinterprozess eine sehr gute Passung, das untersuchte Wettbewerbsmaterial zeigt hingegen eine mangelhafte Passung

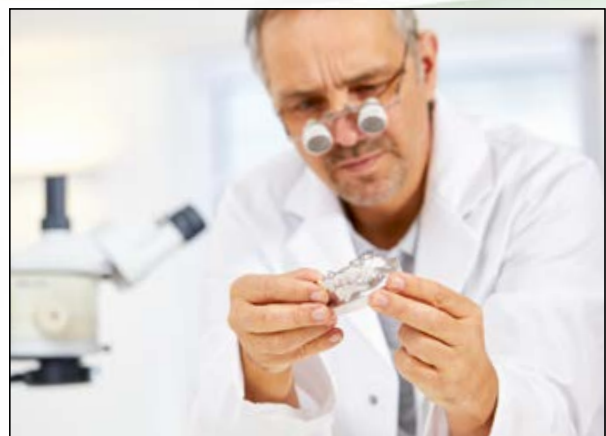
## 3 GRÜNDE FÜR HERVORRAGENDE QUALITÄT UND BESTÄNDIGKEIT

### 1. 100 % German Dental Engineering für VITA ZrO<sub>2</sub>-Rohlinge



#### 1. Hervorragende Rohstoffqualität

- VITA verarbeitet ausschließlich Rohstoffe von hervorragender Reinheit und Qualität. Für Rohlinge in bester Materialqualität wird jede neue Rohstoffcharge umfassend geprüft



#### 2. Geprüfte Werkstoffparameter

- Für eine exakte Passung wird das Sinterverhalten für jede neue Rohstoffcharge messtechnisch exakt ermittelt und fortwährend überprüft



### 3. Bewährte Herstellverfahren

- Um ein homogenes Sinterverhalten zu gewährleisten, werden die Rohlinge in einem uniaxialen Pressprozess in ihre Grundform gebracht und danach isostatisch verdichtet

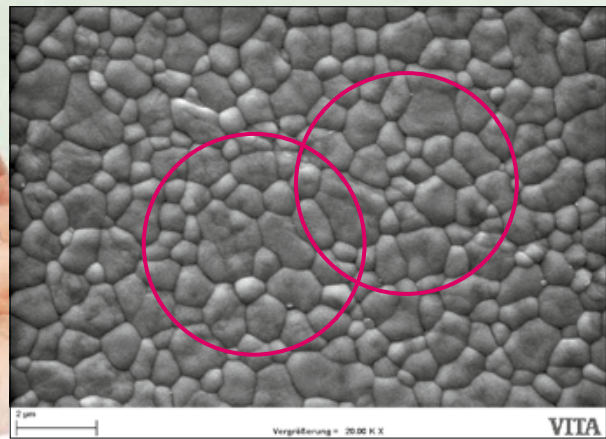


### 4. Höchste Verlässlichkeit

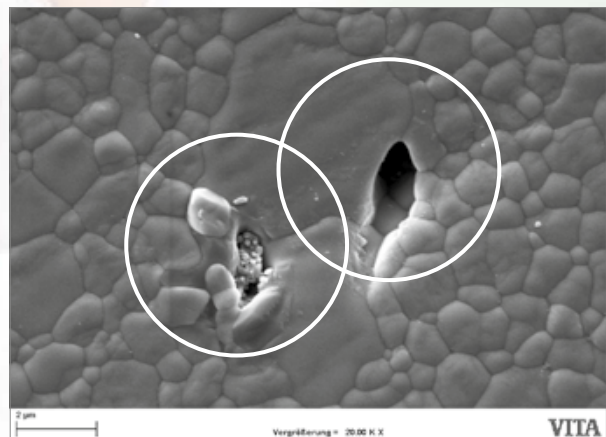
- Erfahrenes Fachpersonal überwacht die stetige Einhaltung der hohen Produktions- und Qualitätsstandards bei den mechanischen und lichteoptischen Eigenschaften

### 3 GRÜNDE FÜR HERVORRAGENDE QUALITÄT UND BESTÄNDIGKEIT

## 2. VITA Qualitätsrohlinge mit homogener Gefügestruktur



VITA YZ T bei 20.000-facher Vergrößerung



Mitbewerber-Zirkondioxid bei 20.000-facher Vergrößerung

Quelle: Interne Untersuchung, VITA F&E, REM-Bildanalyse des Gefüges dichtgesinterter ZrO<sub>2</sub>-Proben nach Politur und thermischer Ätzung, (Gödiker, 11/2014, [2] vgl. Prospektrückseite)

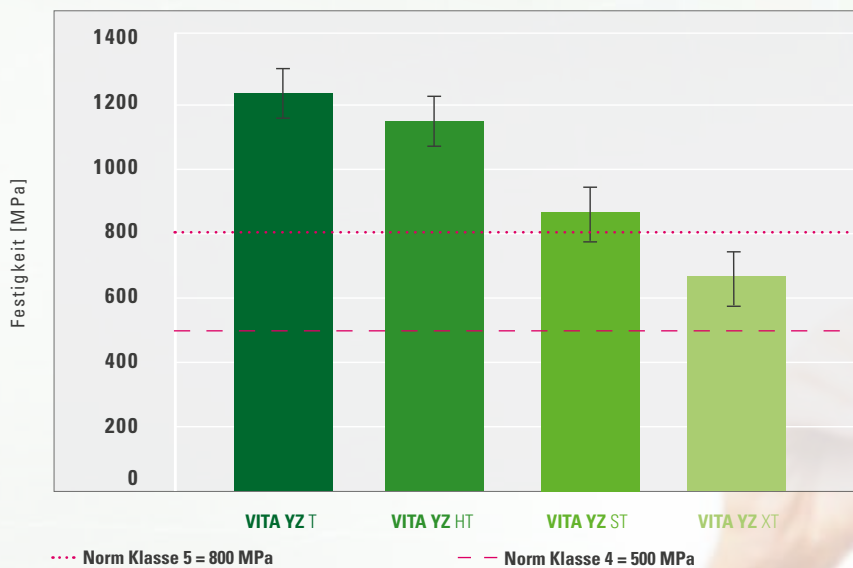
#### VITA YZ® SOLUTIONS

- VITA YZ Rohlinge verfügen dank hoher Fertigungsstandards über eine homogene Gefügestruktur ohne Poren oder Fehlstellen – für verlässliche mechanische Eigenschaften
- Im REM zeigen Zirkondioxide mit geringeren Qualitätsstandards teilweise Verunreinigungen, unterschiedliche Korngrößen und Gefügedefekte



### 3. Hohe Belastbarkeit für gute Beständigkeit

3-Punkt-Biegefestigkeit der verschiedenen VITA YZ-Materialien



Quelle: Interne Untersuchung, VITA F&E, 3-Punkt Biegefestigkeit der verschiedenen VITA YZ-Materialien nach DIN EN ISO 6872:2015, (Gödiker, 08/2017, [2] vgl. Prospektrückseite)

#### VITA YZ® SOLUTIONS

- lassen dank der sehr guten mechanischen Belastbarkeit der gesinterten Werkstücke eine gute klinische Beständigkeit erwarten
- Werkstücke zeigen in Testreihen Festigkeitswerte, die teilweise weit oberhalb der jeweiligen Normanforderungen liegen

## **SYSTEME UND KOMPONENTEN**

**VITA YZ**<sup>®</sup> SOLUTIONS Rohlinge sind in vielfältigen Varianten, Transluzenzstufen und Farben erhältlich. Zu den Rohlingen gibt es abgestimmte Systemkomponenten. Jetzt alle Varianten kennenlernen.

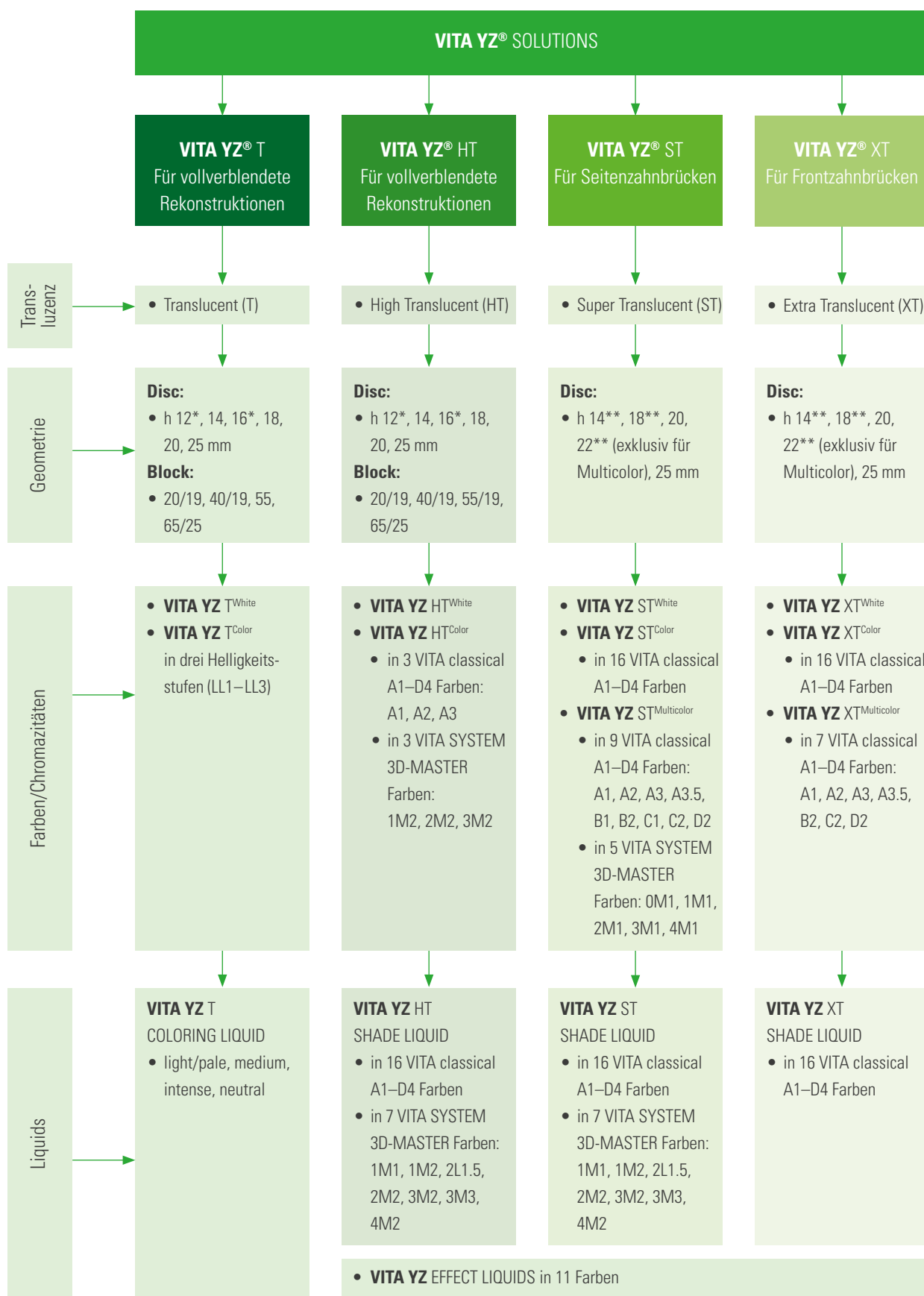


Mit den Komponenten des VITA YZ SOLUTIONS  
Baukastens einfach, verlässlich und effizient versorgen.

## Übersicht Systemkomponenten



## Übersicht Varianten, Geometrien und Farben

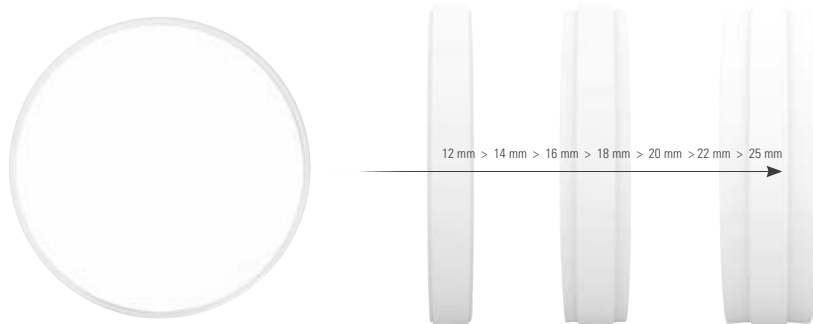


Hinweis: Das verfügbare Geometrieangebot kann bei einzelnen White-bzw. (Multi)Color-Varianten abweichen.

\*) Diese Geometrien sind lediglich als uneingefärbte VITA YZ<sup>White</sup>-Varianten verfügbar.

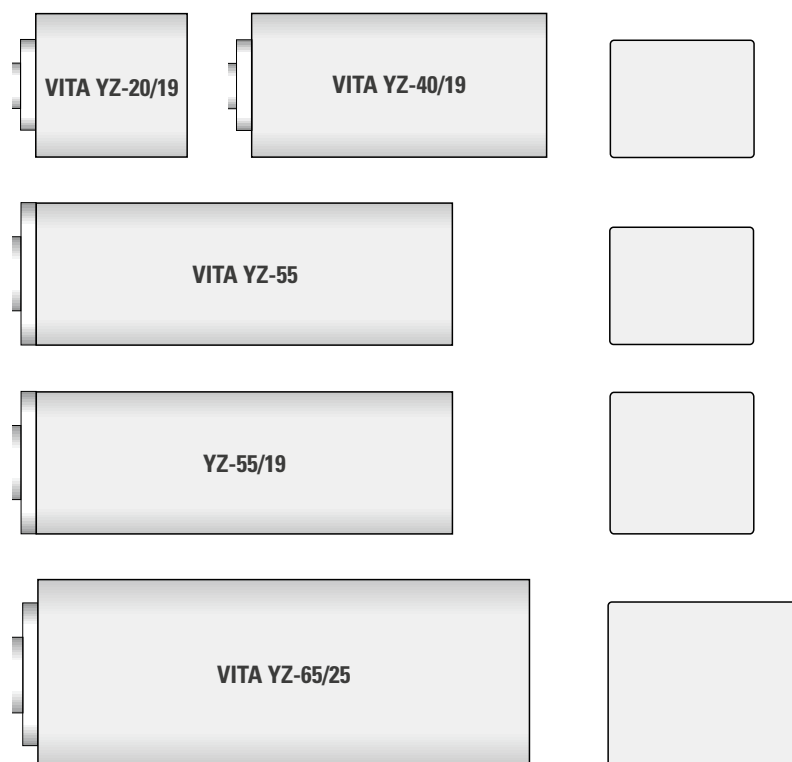
\*\*) VITA YZ<sup>Multicolor</sup> ist lediglich verfügbar in: 14, 18, 22 mm

## Verfügbare Rohlingsgeometrien



### Discs (Ø 98,4 mm):

- **VITA YZ T:** h 12\*, 14, 16\*, 18, 20, 25
- **VITA YZ HT:** h 12\*, 14, 16\*, 18, 20, 25
- **VITA YZ ST:** h 14\*\*, 18\*\*, 20, 22\*\* (exklusiv für Multicolor), 25 mm
- **VITA YZ XT:** h 14\*\*, 18\*\*, 20, 22\*\* (exklusiv für Multicolor), 25 mm



### Block:

- **VITA YZ T: 20/19:** 20 x 19 x 15,5 mm; **40/19:** 39 x 19 x 15,5 mm; **55:** 55 x 15,5 x 19 mm; **65/25:** 65 x 25 x 22 mm  
**VITA YZ HT: 20/19:** 20 x 19 x 15,5 mm; **40/19:** 39 x 19 x 15,5 mm; **55/19:** 55 x 19 x 19 mm; **65/25:** 65 x 25 x 22 mm

Das verfügbare Geometrieangebot kann bei einzelnen White- bzw. (Multi)Color-Varianten abweichen.

\*) Diese Geometrien sind lediglich als uneingefärbte VITA YZ<sup>White</sup>-Varianten verfügbar.

\*\*) VITA YZ<sup>Multicolor</sup> ist lediglich verfügbar in: 14, 18, 22 mm

## Indikationsempfehlungen unter Berücksichtigung ästhetischer Anforderungen

VITA YZ® SOLUTIONS				
Transluzenzstufe	T Translucent	HT High Translucent	ST** Super Translucent	XT Extra Translucent
Indikation*				
	●	●	×	×
	—	○	●	●
	—	○	●	●
	—	○	●	●
	—	○	●	●
	—	○	●	×
	○	●	●	●
	○	●	●	●
	○	●	●	×
	●	●	○	○
	●	●	○	○
	●	●	○	×
	●	●	○	○
	●	●	○	○
	●	●	○	×

● empfohlen    ○ möglich    × nicht möglich    — nicht empfohlen

monolithische Frontzahnrestauration    monolithische Seitenzahnrestauration  
 voll-/teilverblendete Frontzahnrestauration    voll-/teilverblendete Seitenzahnrestauration

\*) VITA YZ T, HT und ST für Rekonstruktionen auf natürlichen Zahnstümpfen und Implantaten freigeben.  
 VITA YZ XT-Rekonstruktionen nur für Versorgungen auf natürlichen Zahnstümpfen freigeben.  
 Die materialspezifischen Herstellerangaben zu Mindestwandstärken und Verbindquerschnitten sind einzuhalten!  
 \*\*) VITA YZ ST-Rekonstruktionen sind in Kanada auf max. sechs Glieder mit max. zwei zusammenhängenden Zwischengliedern limitiert.

## VITA YZ® SOLUTIONS

### Systemkompatibilität

#### VITA YZ® SOLUTIONS – SYSTEM LÖSUNGEN\*

**VITA bietet VITA YZ Rohlinge mit spezifischem Haltersystem für das CAD/CAM-System:**

- inLab MC XL family und CEREC MC XL family\*\* (Sirona Dental Systems GmbH)

#### VITA YZ® SOLUTIONS – UNIVERSAL LÖSUNGEN\*

**VITA bietet VITA YZ Rohlinge in universeller Disc-Geometrie (Ø 98,4 mm) für die CAD/CAM-Systeme:**

- CORiTEC Serie (imes-icore GmbH)
- DMG ULTRASONIC Serie (DMG Mori AG)
- Röders RXD Serie (Röders GmbH)
- S&K Impression Serie (vhf camfactory AG)
- inLab MC X5 (Sirona Dental Systems GmbH)



\*) Der Umfang des Varianten-/Geometrie-/Farbangebots an VITA CAD/CAM Materialien kann für einzelne CAD/CAM-Systempartner bzw. -Systeme abweichen.

\*\*) CEREC MC XL gilt nur für VITA YZ HT, inLab MC XL family für VITA YZ T und VITA YZ HT

Hinweis: Prinzipiell können VITA YZ DISCs in allen offenen CAD/CAM-Systemen verarbeitet werden, die Ronden mit einem Durchmesser von 98,4 mm (inkl. umlaufender Nut) verarbeiten können.



## Beste Lösungen im Verarbeitungsprozess



- Verwenden Sie für die digitale Farbbestimmung das **VITA Easyshade V** und für die traditionelle Farbbestimmung z. B. den **VITA Linearguide 3D-MASTER**.



- Zur CAD/CAM-Fertigung stehen Ihnen **VITA YZ** Rohlinge in diversen Geometrien, Transluzenz- und Chromastufen zur Verfügung.



- Verwenden Sie für die manuelle Einfärbung der Fräsergebnisse das **VITA YZ COLORING LIQUID (T)** oder die jeweiligen **VITA YZ SHADE LIQUIDS (HT/ST/XT)**.



- Sintern Sie die Restauration aus **VITA YZ** mit dem Sinterofen **VITA ZYRCOMAT 6000 MS/6100 MS**.



- Verblenden Sie alle gängigen Gerüstkeramiken mit der höchstästhetischen Verblendkeramik **VITA LUMEX AC**.



- Verwenden Sie zur Charakterisierung von **VITA YZ** die Malfarben/Glasurmassen **VITA AKZENT PLUS**.



- Brennen Sie die Restauration aus **VITA YZ** mit dem Brennofen **VITA VACUMAT 6000 M**.



- Setzen Sie für **VITA YZ** das empfohlene Polishing Set ein.



- Befestigen Sie die Restauration aus Zirkondioxid volladhäsiv oder selbstadhäsiv mit **VITA ADIVA LUTING SOLUTIONS**.

\*) Optional: Das Einfärben mit den VITA YZ COLORING LIQUID oder VITA YZ SHADE LIQUIDS ist ein optionaler Prozessschritt. Dieser entfällt bei voreingefärbten YZ-Rohlingen.

\*\*) Optional: Das Verblenden mit VITA VM 9 ist ein optionaler Prozessschritt und entfällt beim monolithischen Versorgungskonzept.

## WIR HELFEN IHNEN GERNE WEITER

> Mehr Informationen zu Produkten und zur Verarbeitung auch auf [www.vita-zahnfabrik.com](http://www.vita-zahnfabrik.com)



### Hotline Vertriebsupport

Zur Erfassung von Aufträgen und bei Fragen zur Lieferung, zu Produktdaten sowie Werbemitteln stehen Ihnen gerne Herr Udo Wolfner und sein Team vom Vertriebsinnendienst zur Verfügung.

► **Phone +49 (0) 7761 / 56 28 90**  
**Fax +49 (0) 7761 / 56 22 33**  
**8.00 bis 17.00 Uhr CET**  
**Mail [info@vita-zahnfabrik.com](mailto:info@vita-zahnfabrik.com)**



### Technische Hotline

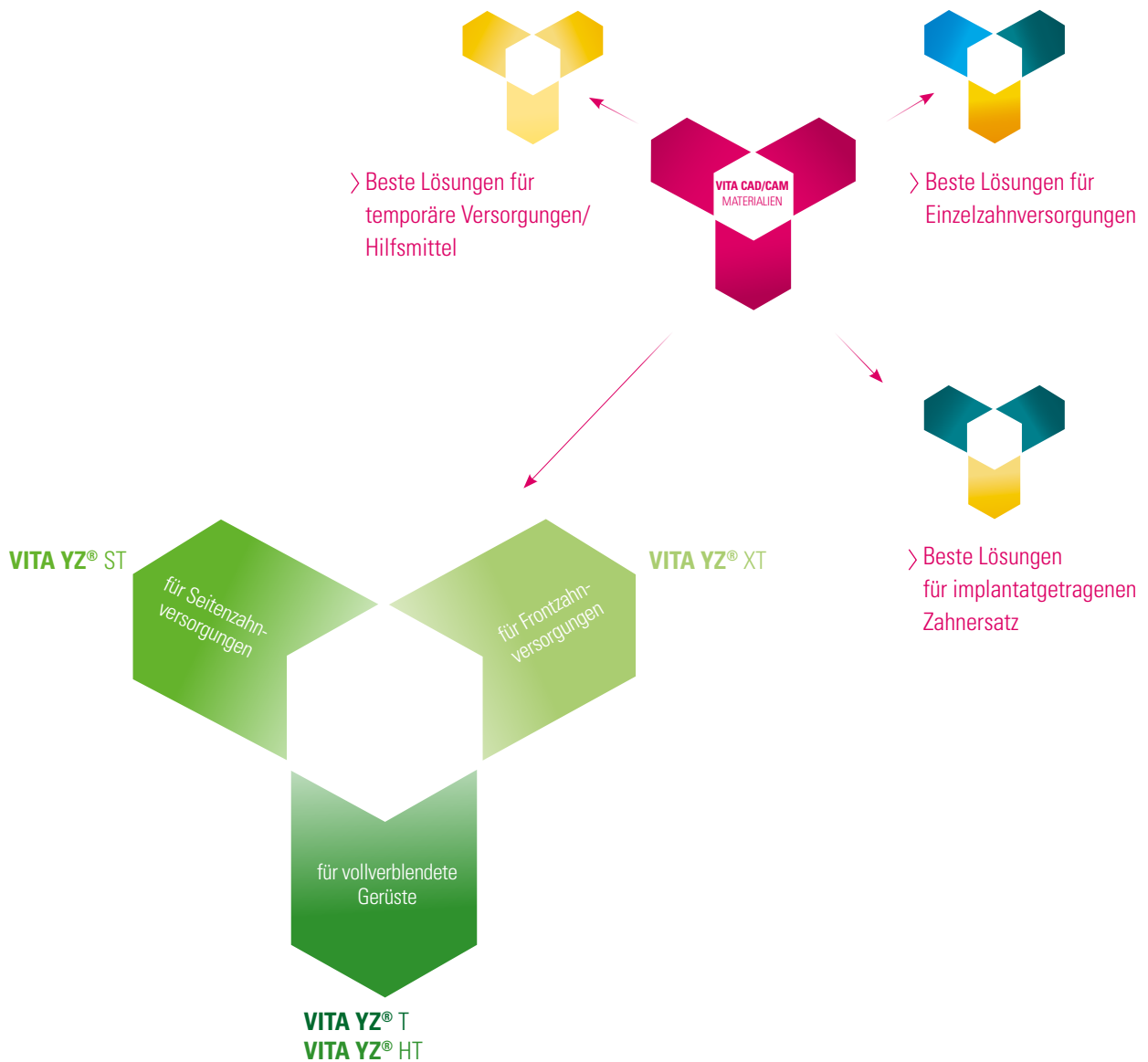
Bei technischen Fragen rund um die VITA-Produktlösungen können Sie gerne unseren technischen Berater Herrn Dr. Michael Tholey und sein Team vom technischen Service kontaktieren.

► **Phone +49 (0) 7761 / 56 22 22**  
**Fax +49 (0) 7761 / 56 24 46**  
**8.00 bis 17.00 Uhr CET**  
**Mail [info@vita-zahnfabrik.com](mailto:info@vita-zahnfabrik.com)**

> Weitere internationale Kontakte finden Sie unter [www.vita-zahnfabrik.com/contacts](http://www.vita-zahnfabrik.com/contacts)



## VITA CAD/CAM MATERIALIEN – Für beste Lösungen. Millionenfach bewährt.



### > **Beste Lösungen für monolithische, teil- und vollverblendete Brücken**

Seit mehr als 15 Jahren vertrauen Praxen und Labore auf VITA CAD/CAM Materialien zur Gerüsterstellung. Das Materialangebot umfasst neben den bewährten VITA YZ T/HT Zirkondioxiden für vollverblendete Versorgungen auch die besonders transluzenten Varianten VITA YZ ST/XT für vollaratomische und teilverblendete Rekonstruktionen. Zu allen Materiallösungen werden Einfärbeflüchtigkeiten, Malfarben und Verblendkeramiken angeboten – für hohe Individualität, optimal abgestimmt und aus einer Hand.

Weitere Informationen zu **VITA YZ SOLUTIONS**  
finden Sie unter: [www.vita-zahnfabrik.com/cadcam](http://www.vita-zahnfabrik.com/cadcam)

**Referenzen:**

**1. Tosoh Corporation, Japan, Technical Report, 2017**

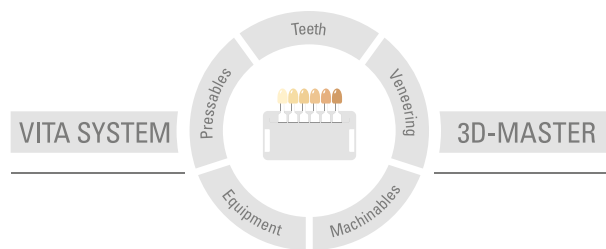
**2. Interne Untersuchungen, VITA F&E:**

VITA Zahnfabrik H. Rauter GmbH & Co. KG  
Ressort Forschung und Entwicklung  
Spitalgasse 3  
79713 Bad Säckingen

Dipl.-Ing. Michael Gödiker, Projektleiter F&E, Bad Säckingen  
Eva Kolb MSc., Projektleiterin F&E, Bad Säckingen

Für detaillierte Testdaten siehe Technisch-Wissenschaftliche Dokumentation  
VITA YZ® SOLUTIONS

Download unter [www.vita-zahnfabrik.com/yz](http://www.vita-zahnfabrik.com/yz)



**Zur Beachtung:** Unsere Produkte sind gemäß Gebrauchsinformationen zu verwenden. Wir übernehmen keine Haftung für Schäden, die sich aus unsachgemäßer Handhabung oder Verarbeitung ergeben. Der Verwender ist im Übrigen verpflichtet, das Produkt vor dessen Gebrauch auf seine Eignung für den vorgesehenen Einsatzbereich zu prüfen. Eine Haftung unsererseits ist ausgeschlossen, wenn das Produkt in nicht verträglichem bzw. nicht zulässigem Verbund mit Materialien und Geräten anderer Hersteller verarbeitet wird und hieraus ein Schaden entsteht. Die VITA Modulbox ist nicht zwingender Bestandteil des Produktes. Herausgabe dieser Gebrauchsinformation: 2022-06

Mit der Herausgabe dieser Gebrauchsinformation verlieren alle bisherigen Ausgaben ihre Gültigkeit. Die jeweils aktuelle Version finden Sie unter [www.vita-zahnfabrik.com](http://www.vita-zahnfabrik.com)

VITA Zahnfabrik ist zertifiziert und folgende Produkte tragen die Kennzeichnung

**CE 0124**

**VITA YZ® T, VITA YZ® HT, VITA YZ® ST, VITA YZ® XT**



**Danksagung:**

Den Firmen vhf camufacture AG (Ammerbuch, Deutschland) und imes-icore® GmbH (Eiterfeld, Deutschland) danken wir für die Bereitstellung der CAD/CAM-Systeme.

**VITA**

 VITA Zahnfabrik H. Rauter GmbH & Co.KG  
Spitalgasse 3 · D-79713 Bad Säckingen · Germany  
Tel. +49(0)7761/562-0 · Fax +49(0)7761/562-299  
Hotline: Tel. +49(0)7761/562-222 · Fax +49(0)7761/562-446  
[www.vita-zahnfabrik.com](http://www.vita-zahnfabrik.com) · [info@vita-zahnfabrik.com](mailto:info@vita-zahnfabrik.com)  
 [facebook.com/vita.zahnfabrik](https://facebook.com/vita.zahnfabrik)