



**VDW.ROTATE™**  
**NiTi Wurzelkanalfeile**

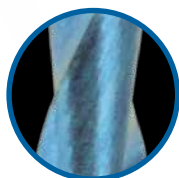
Der Remix für rotierende Aufbereitung  
auf dem nächsten Level

## **Der Remix für rotierende Aufbereitung auf dem nächsten Level**

Um die kontinuierlich rotierende Aufbereitung weiter zu verbessern und ihre Entwicklung voran zu treiben, spielen bei uns klinische Erfahrung, fertigungstechnische Kompetenz, Materialwissenschaft und Produkttests zusammen. Basierend auf unserer Erfolgsgeschichte rotierender Feilensysteme, haben wir unsere bisherigen Erfahrungen mit neuen Entwicklungen im Feilendesign und der Materialtechnologie gemixt, um die rotierende Wurzelkanalfeile neu zu definieren und auf ein neues Leistungsniveau zu bringen.

Das Ergebnis ist VDW.ROTATE™, eine Instrumentenserie, mit der Sie in unterschiedlichen klinischen Fällen von einfach bis komplex Ihr Können voll ausspielen können.

# Ein fein abgestimmtes Instrument für verschiedene klinische Fälle



## DER HIT IN SACHEN SICHERHEIT!

### Neue Wärmebehandlung für mehr Flexibilität ohne Einbußen bei der Schneidleistung\*

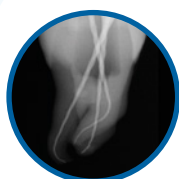
Die NiTi-Wärmebehandlung macht die Feile widerstandsfähiger gegen zyklische Ermüdung und senkt das Risiko eines Feilenbruchs.\*



## GEBEN SIE DEN TAKT AN!

### Angepasster S-Querschnitt für eine höhere Schneidleistung\*

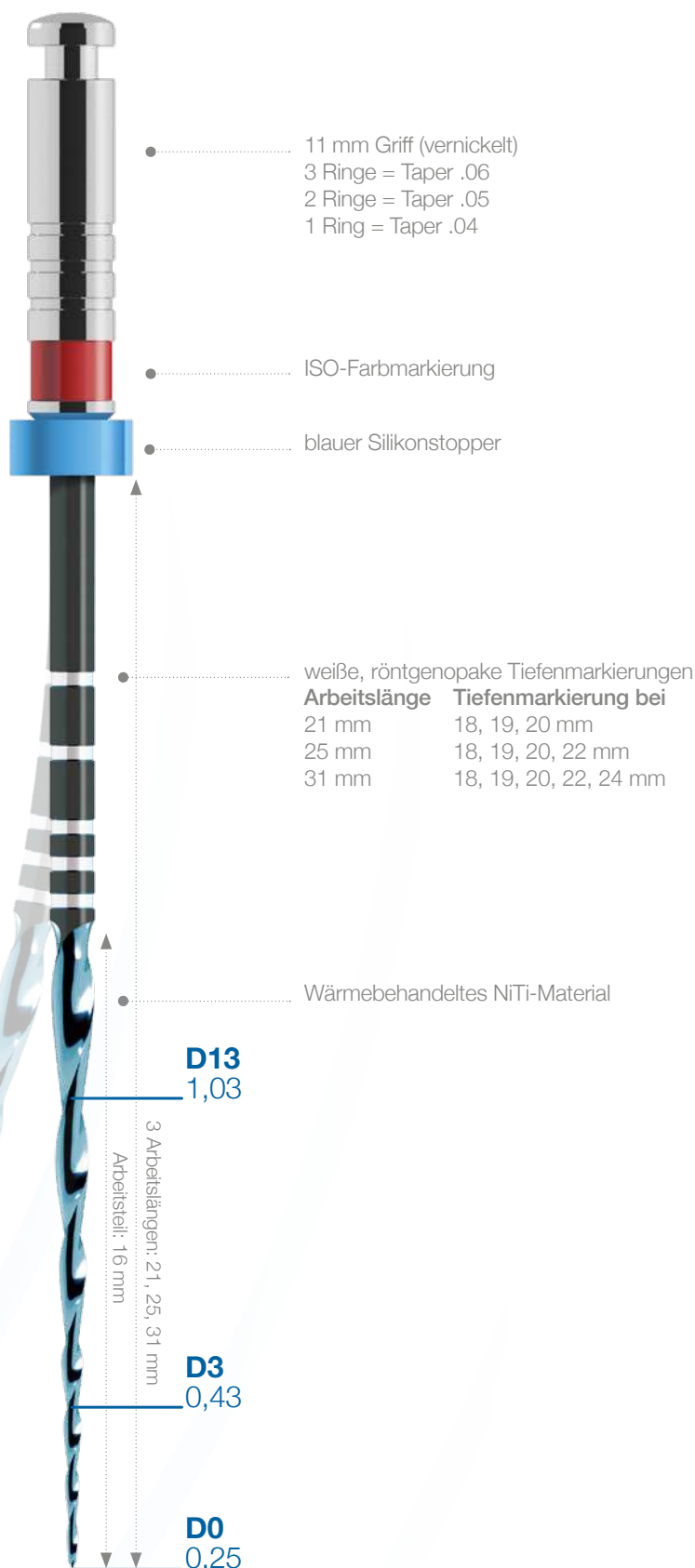
Er gewährleistet, dass Ablagerungen wirksam entfernt werden, sorgt für Kontrolle über das Instrument und ermöglicht eine schnelle, gründliche und sichere Aufbereitung.\*,\*\*



## BRINGT SCHWUNG IN DIE AUFBEREITUNG!

### Höhere Flexibilität für eine bessere Anpassung an die Kanal Anatomie\*

Die neue VDW.ROTATE™ Feile verringert die Verlagerung des Wurzelkanals und folgt dem Kanalverlauf besser.\*



\* im Vergleich zu anderen rotierenden Instrumenten von VDW

\*\* im Vergleich zu einem zentrierten, rotierenden Feilenquerschnitt

# Eine Auswahl, die inspiriert

Mit der Bandbreite an VDW.ROTATE™ Instrumenten werden Sie sowohl einfachen wie auch komplexen Kanalanatomien gerecht. Beginnen Sie mit der intuitiven 3-Feilen Basissequenz und lassen Sie sich dann von der umfangreichen Feilenauswahl inspirieren. Stellen Sie Ihre eigene Feilensequenz zusammen und verfolgen Sie Ihren eigenen therapeutischen Ansatz.

## DIE BASISSEQUENZ

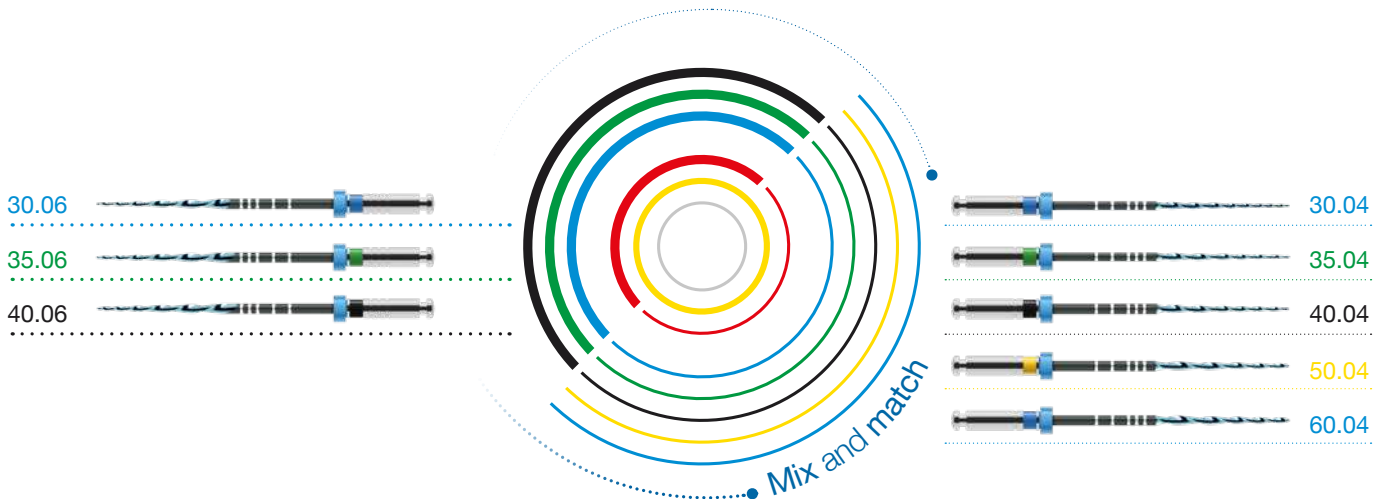
Wählen Sie einen Taper entsprechend der Kanalanatomie.



Wenn aufgrund der Kanalanatomie weiter aufbereitet werden muss, arbeiten Sie nach Erreichen der Arbeitslänge mit 25.06 oder 25.04 mit höheren ISO-Größen weiter.

## INSTRUMENTE FÜR GRÖßERE KANALANATOMIEN

Um eigene Feilensequenzen zu erstellen, können Sie Größen und Taper frei kombinieren.



## Harmonisch komponiert von der Aufbereitung bis zur Revision

Ergänzend zu den VDW.ROTATE™ Feilen bieten wir ein komplettes Produktsortiment von der Aufbereitung bis zur Obturation an. Für die Wurzelkanalbehandlung empfiehlt VDW die Verwendung von VDW.ROTATE™ Instrumenten in Verbindung mit VDW Motoren.



z. B. VDW.CONNECT Drive® mit VDW.CONNECT® App

# Eine Symphonie aus entscheidenden Vorteilen

## VIELSEITIGKEIT

VDW.ROTATE™ umfasst eine intuitive 3-Feilen Basissequenz sowie eine große Auswahl an größeren Feilen mit passenden Papierspitzen und Obturatoren für unterschiedliche klinische Fälle. Mit dieser Auswahl können Sie einfache, genauso wie komplexe Wurzelkanäle leicht und effizient aufbereiten.

## ERHALT DER NATÜRLICHEN KANALANATOMIE

Um die Behandlung an den spezifischen Fall anzupassen, wählen Sie zwischen Taper .06 oder .04 und den verschiedenen ISO-Größen. Dank der speziellen Wärmebehandlung ist die Feile flexibler und folgt so dem natürlichen Kanalverlauf.\*

## KURZE LERNKURVE

VDW.ROTATE™ gewährt eine gute taktile Verbindung und kann sowohl in büstender als auch in pickender Feilenbewegung verwendet werden. So ist eine schnelle Einarbeitung möglich.

## EFFIZIENTES ENTFERNEN VON DEBRIS

Die neue feilenspezifische Wärmebehandlung macht das Instrument flexibler, ohne seine Schneidleistung zu beeinträchtigen. Der angepasste S-Querschnitt schafft mehr Raum für den kontinuierlichen Abtransport von Debris.\*, \*\*

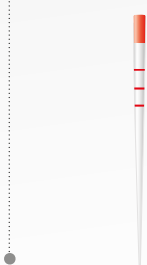
## PATIENTENSICHERHEIT

Material, Formgebung und Wärmebehandlung im Zusammenspiel erhöhen die Widerstandsfähigkeit der Feile gegenüber zyklischer Ermüdung und verringern das Risiko eines Instrumentenbruchs.\*

\* im Vergleich zu anderen rotierenden Instrumenten von VDW

\*\* im Vergleich zu einem zentrierten, rotierenden Feilenquerschnitt

## Obturation



VDW.ROTATE™  
Papierspitze



VDW.ROTATE™  
Guttapercha



GUTTAFUSION®

## Revision



VDW.ROTATE™  
Revision 25.05

# Bestellinformation

## VDW.ROTATE™ Basissequenz

Blister à 6 Instrumente	21 mm	25 mm	31 mm
○ 15.04	MST VROT 621 415	MST VROT 625 415	MST VROT 631 415
○ 20.05	MST VROT 621 520	MST VROT 625 520	MST VROT 631 520
Taper .06 für die meisten klinischen Fälle			
○ 25.06	MST VROT 621 625	MST VROT 625 625	MST VROT 631 625
Taper .04 für enge und stark gekrümmte Kanäle sowie apikale Krümmungen			
○ 25.04	MST VROT 621 425	MST VROT 625 425	MST VROT 631 425

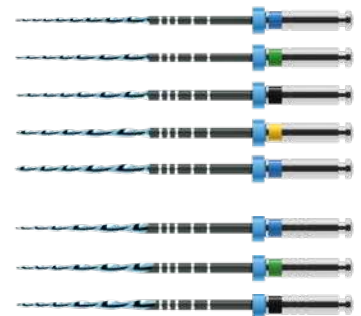


## VDW.ROTATE™ Basissequenz – Sortierung

Blister à 3 Instrumente	21 mm	25 mm	31 mm
15.04, 20.05, 25.06	MST VROT 321 AST	MST VROT 325 AST	MST VROT 331 AST

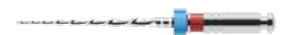
## VDW.ROTATE™ Aufbereitung größerer Kanal anatomien

Blister à 6 Instrumente	21 mm	25 mm	31 mm
○ 30.04	MST VROT 621 430	MST VROT 625 430	MST VROT 631 430
○ 35.04	MST VROT 621 435	MST VROT 625 435	MST VROT 631 435
○ 40.04	MST VROT 621 440	MST VROT 625 440	MST VROT 631 440
○ 50.04	MST VROT 621 450	MST VROT 625 450	MST VROT 631 450
○ 60.04	MST VROT 621 460	MST VROT 625 460	MST VROT 631 460
○ 30.06	MST VROT 621 630	MST VROT 625 630	MST VROT 631 630
○ 35.06	MST VROT 621 635	MST VROT 625 635	MST VROT 631 635
○ 40.06	MST VROT 621 640	MST VROT 625 640	MST VROT 631 640



## VDW.ROTATE™ Revisionsinstrument

Blister à 6 Instrumente	21 mm
○ 25.05	MST VROT 621 525



! VDW.ROTATE™ Instrumente sind wieder-aufbereitbar, dennoch empfiehlt VDW aus Gründen der Patientensicherheit und des effizienten Workflows in der Praxis die Einmalverwendung der Instrumente.



**VDW.ROTATE™ Guttapercha**  
Schiebeschachtel à 60 Stück



Größe/Taper	28 mm
25.04	M00 VRGP F00 425
30.04	M00 VRGP F00 430
35.04	M00 VRGP F00 435
40.04	M00 VRGP F00 440
50.04	M00 VRGP F00 450
25.06	M00 VRGP F00 625
30.06	M00 VRGP F00 630
35.06	M00 VRGP F00 635
40.06	M00 VRGP F00 640
24 × 25.06 12 × 30.04 12 × 35.04 12 × 25.04	M00 VRGP F00 AST

**VDW.ROTATE™ Papierspitzen**  
180 Stück



Größe/Taper	29 mm
25.04	MST VRPP 000 425
30.04	MST VRPP 000 430
35.04	MST VRPP 000 435
40.04	MST VRPP 000 440
50.04	MST VRPP 000 450
60.04	MST VRPP 000 460
25.06	MST VRPP 000 625
30.06	MST VRPP 000 630
35.06	MST VRPP 000 635
40.06	MST VRPP 000 640
60 × 25.06 60 × 30.04 30 × 35.04 30 × 25.04	MST VRPP 000 AST

**GUTTAFUSION® Obturatoren**  
Blister à 6 Obturatoren



Größe	1 Blister	5 Blister
20	V04 1541 000 020	V04 1542 000 020
25	V04 1541 000 025	V04 1542 000 025
30	V04 1541 000 030	V04 1542 000 030
35	V04 1541 000 035	V04 1542 000 035
40	V04 1541 000 040	V04 1542 000 040
50	V04 1541 000 050	-
55	V04 1541 000 055	-

**GUTTAFUSION® Size Verifier**  
Blister à 6 Size Verifier



Größe	1 Blister
20	V04 1508 000 020
25	V04 1508 000 025
30	V04 1508 000 030
35	V04 1508 000 035
40	V04 1508 000 040
50	V04 1508 000 050
55	V04 1508 000 055
2 × 25, 2 × 30, 2 × 35	V04 1508 000 305

**VDW.ROTATE™ System Kit 30**

**MKT VROT 025 000**

- 24 VDW.ROTATE™ Instrumente (25 mm), steril, 6 × 15.04, 6 × 20.05, 6 × 25.06, 6 × 25.04
- 6 VDW.ROTATE™ Revisionsinstrumente (21 mm), steril, 25.05
- 180 VDW.ROTATE™ Papierspitzen, sortiert, steril, 60 × 25.06, 60 × 30.04, 30 × 35.04, 30 × 25.04
- 60 VDW.ROTATE™ Guttapercha Stifte, sortiert, 24 × 25.06, 12 × 30.04, 12 × 35.04, 12 × 25.04
- 1 Endo-Übungszahn, trepaniert
- Anwenderkarte, Gebrauchsanweisung





Für weitere Informationen kontaktieren Sie Ihren bevorzugten Händler  
oder besuchen Sie uns auf [www.vdw-dental.com](http://www.vdw-dental.com).

 **VDW GmbH**  
Bayerwaldstr. 15  
81737 München  
Tel +49 (0) 89 62734-0  
Fax +49 (0) 89 62734-304  
[info@vdw-dental.com](mailto:info@vdw-dental.com)

  
0123

MDEVROTBR000 Rev.1/15.06.2019

**Dieses Dokument wird Ihnen zur Verfügung gestellt von:**

Med-Dent24 Handelsgesellschaft mbH  
Gotenweg 7  
63128 Dietzenbach

Telefon: +49 (0)6074 803 3615  
Telefax: +49 (0)6074 803 4092  
E-Mail: [info@med-dent24.com](mailto:info@med-dent24.com)

Registergericht: Offenbach am Main  
Registernummer: HRB 56518  
Umsatzsteuer-Identifikation-No.: DE307869540

Geschäftsführerin: Ana Ban