

5
JAHRE GARANTIE



VALO Grand Cordless Kit

- 1 x VALO Grand LED-Polymerisationsleuchte
- 4 x Batterien (aufladbar)
- 1 x Batterieladegerät
- 1 x Netzteil mit Universalsteckern für Batterieladegerät
- 1 x Light Shield
- 1 x Handstückhalter
- 1 x Musterpackung Hygieneschutzhüllen

- 5972 Black ● 4864 Sapphire
- 4865 Red Rock ● 4866 Midnight

VALO Cordless Kit

- 1 x VALO Cordless LED-Polymerisationsleuchte
- 4 x Batterien (aufladbar)
- 1 x Batterieladegerät
- 1 x Netzteil mit Universalsteckern für Batterieladegerät
- 1 x Light Shield
- 1 x Handstückhalter
- 1 x Musterpackung Hygieneschutzhüllen

- 5941 Black

VALO Grand Corded Kit

- 1 x VALO Grand LED-Polymerisationsleuchte - 2,13 m Kabel
- 1 x Netzteil mit Universalsteckern - 1,83 m Kabel
- 1 x Handstückhalter
- 1 x Light Shield
- 1 x Musterpackung Hygieneschutzhüllen

- 5971 Black

VALO Corded Kit

- 1 x VALO LED-Polymerisationsleuchte - 2,13 m Kabel
- 1 x Netzteil mit Universalsteckern - 1,83 m Kabel
- 1 x Handstückhalter
- 1 x Light Shield
- 1 x Musterpackung Hygieneschutzhüllen

- 5919 Black

VALO & VALO Grand Linsen

- 4082 VALO Grand PointCure 2 St.
- 5934 VALO PointCure 2 St.

- 4081 VALO Grand ProxiCure 2 St.
- 5936 VALO ProxiCure 2 St.

- 4084 VALO Grand Translume 2pk
- 5937 VALO Translume 2 St.

- 4319 VALO Grand Black Light 1 St.
- 5939 VALO Black Light 1 St.

- 4658 VALO Grand Interproximal 2 St.
- 4629 VALO Interproximal 2 St.

- 4628 VALO Grand White Light 2 St.



VALO
GRAND

DIE NEUE DIMENSION

BLACK | RED ROCK | SAPPHIRE | MIDNIGHT

DIE VALO™ GRAND VEREINT
ALLE VORTEILE DER REVOLUTIONÄREN,
PREISGEKRÖNTEN
VALO™ POLYMERISATIONSLEUCHE
MIT EINER 50% GRÖßEREN LINSE.

ALLE VALO POLYMERISATIONSLEUCHTEN PUNKTEN MIT DEN FOLGENDEN EIGENSCHAFTEN:



HERAUSRAGENDE LEISTUNG

Breitband-LEDs mit äußerst hoher Lichtenergie erzeugen eine hohe Lichtintensität (800–2300 mW/cm²)



BREITES WELLENLÄNGENSPEKTRUM

Polymerisation aller lichthärtenden Dentalmaterialien dank der speziellen LEDs mit drei verschiedenen Wellenlängen.



LANGLEBIGKEIT UND STABILITÄT

Das einteilige Design aus einem massiven, hochreinen und gehärteten Aluminiumstab aus der Luftfahrttechnik macht die VALO extrem langlebig und leicht.



EINFACHER ZUGANG

Der flache Kopf (11 mm) ermöglicht den einfachen und direkten Zugang zu allen Bereichen im Mund.



GEBÜNDELTER LICHTSTRAHL

Der optimal gebündelte Lichtstrahl sorgt für eine konstante und gleichmäßige Leistung.



HOMOGENE AUSHÄRTUNG

Die einzigartige Glaslinse bündelt das Licht optimal und ermöglicht so eine gleichmäßige, homogene Aushärtung



PREISGEKRÖNT

Die VALO-Familie wurde bereits mit einigen Reality 5 Star Awards, Townie Choice Awards und Pride Institute „Best of Class“ Technology Awards ausgezeichnet und darüber hinaus von Dentistry Today mehrfach unter die besten Technologieprodukte gewählt.

DIE VALO GRAND BIETET ZUDEM EXKLUSIV DIE FOLGENDEN VORTEILE:



GRÖßERER LINSENDURCHMESSER

Die 12 mm große Linse der VALO Grand Polymerisationsleuchte deckt mühelos eine Fläche von 107 mm² ab.



ZUSÄTZLICHES BEDIENELEMENT

Die zusätzliche Polymerisationstaste auf der Unterseite des Geräts sorgt für eine intuitive Bedienung.



Die spezielle lichtemittierende Diode (LED) der VALO LED-Polymerisationsleuchten deckt verschiedene Wellenlängenbereiche ab (385 - 515 nm). Dank des hochintensiven Lichts können alle lichthärtenden Dentalmaterialien polymerisiert werden.

Darüber hinaus verfügt jede VALO Polymerisationsleuchte über drei Polymerisations-Modi. Dies macht die VALO zum perfekten Partner für jede Anforderung!

VALO GRAND LINSEN ADAPTIERBARE FUNKTIONEN IN SEKUNDENSCHNELLE



INTERPROXIMAL LENS

Das fokussierte weiße Licht (1 mm) vereinfacht die Sicht auf proximale Karies.



TRANSLUME™ LENS

Unterstützt die Lokalisierung von Rissen und Defekten in Zähnen oder Prothesen.



PROXICURE™ BALL LENS

Hält die Matrize während der Aushärtung von Komposit (Klasse II Restaurationen) gegen den Kontakt.



BLACK LIGHT LENS

Fluoresziert Chemikalien in verschiedenen Dentalmaterialien.



POINTCURE™ LENS

Erzeugt einen Polymerisationsbereich mit 2,5 mm Durchmesser - für eine einfachere Positionierung und Anheftung.

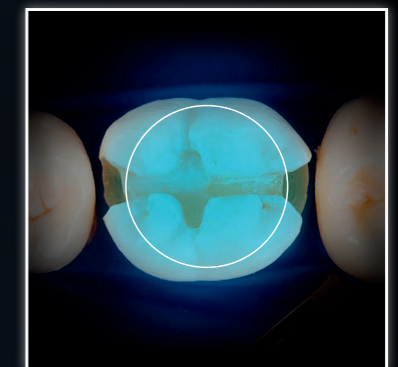
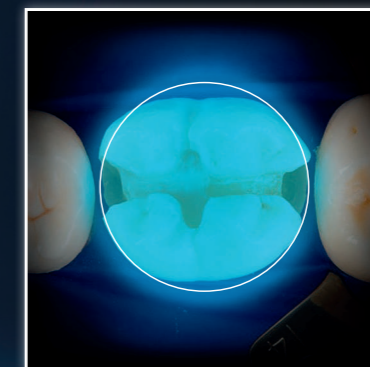
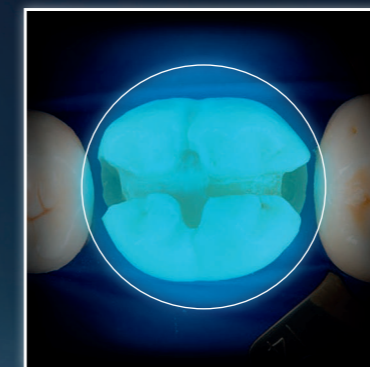


WHITE LIGHT LENS

Erzeugt ein reines natürliches Licht für eine exakte Farbanpassung.

FLÄCHENABDECKUNG IM VERGLEICH

ABDECKUNG EINES MOLAREN MIT 10 MM DURCHMESSER



**VALO™
GRAND**

VALO™

DURCHSCHNITTLICHER MITBEWERB

OBERFLÄCHE

**107
mm²**

**78
mm²**

**46
mm²**

Dieses Dokument wird Ihnen zur Verfügung gestellt von:

Med-Dent24 Handelsgesellschaft mbH
Gotenweg 7
63128 Dietzenbach

Telefon: +49 (0)6074 803 3615
Telefax: +49 (0)6074 803 4092
E-Mail: info@med-dent24.com

Registergericht: Offenbach am Main
Registernummer: HRB 56518
Umsatzsteuer-Identifikation-No.: DE307869540

Geschäftsführerin: Ana Ban