



Einfach. Ästhetisch. Effizient.

SCHABLONENSYSTEME FÜR DIREKTE
KOMPOSITRESTAURATIONEN



veneer

veneer™
dental art made simple

ULTRADENT
PRODUCTS, INC.

ULTRADENT
PRODUCTS, INC.

ADJUGAL

V
E

TERIORS D

UL



Warum Uveneer[®] Schablonen?

Uveneer Schablonensysteme bieten eine einzigartige, minimal-invasive Möglichkeit, in nur einer Sitzung ästhetische direkte und indirekte Kompositveneers mit vorhersehbarer Form und Symmetrie herzustellen. Außerdem eignen sich die Schablonen für ästhetische Mock-Ups, die Farbwahl sowie für Provisorien bei der Anfertigung von Keramikveneers.

Ästhetische Ergebnisse:
Ganz einfach mit Uveneer Schablonen!

Das Besondere an Uveneer® Schablonensystemen:

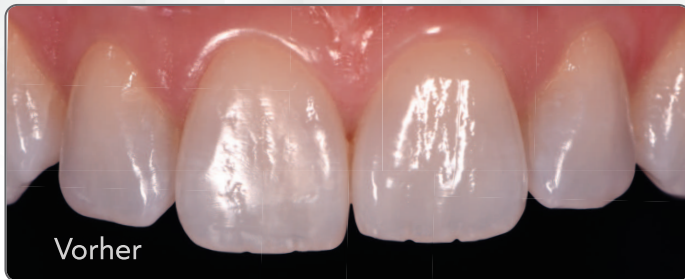
Mit dem original Uveneer Schablonenkit können ästhetische Restaurationen mit perfektem Finish im Ober- und Unterkiefer hergestellt werden. Schnelle, kostengünstige und minimal-invasive Behandlungen werden ermöglicht. Die Schablonen des original Uveneer Kits bilden die Basis für ein ästhetisches und symmetrisches Lächeln. Darüber hinaus können individuelle Konturen und anatomische Details ergänzt werden, um den Anforderungen der einzelnen Patienten optimal gerecht zu werden.

Uveneer Extra ergänzt dieses einzigartige System mit einer neuen, innovativen Ästhetik und zusätzlichen Größen – für eine noch größere Behandlungsvielfalt und einen reduzierten Nachbearbeitungsaufwand. Uveneer Extra wird aus den Scans echter Zähne hergestellt. Mikro- und Makrotextur sowie Konturen werden dabei direkt in die Schablonen integriert. Uveneer Extra bietet außerdem vier neue Größen: Extra Large (extragroß), Large (groß), Medium (mittel) und Square (quadratisch).

Beide Uveneer Systeme können für Mock-Ups, Farbwahl, Provisorien und Kompositveneers verwendet werden. Darüber hinaus profitieren Behandler von vielen weiteren Vorteilen:

- Verlässliche, reproduzierbare, natürlich wirkende Kompositrestaurationen
- Harte, glänzende Oberflächen: Während der Aushärtung wird die Bildung einer Sauerstoffinhibitionsschicht verhindert
- Effektive Aushärtung: Ungehinderte Lichtpolymerisation durch die Schablone
- Anwendung mit jedem beliebigen Komposit
- Leichtes Ablösen von ausgehärtetem Kompositmaterial
- Ermöglicht die Applikation auf einzelnen oder mehreren Zähnen
- Wirtschaftlich: Autoklavierbar und wiederverwendbar





Eine 23 Jahre alte Patientin stellte sich in unserer Praxis vor, da sie nach einer Aligner-Therapie und Zahnaufhellungsbehandlungen immer noch unzufrieden mit ihrem Lächeln war. Mit Hilfe der Uveneer Extra Schablone Large F1 wurde den Zähnen 12, 11, 21, 22 etwas mehr Länge und ein etwas größeres faciales Volumen verliehen. Außerdem habe ich die Symmetrie von 11 und 21 verbessert. Dies erfolgte ohne Präparation und dauerte etwa eine Stunde. Dabei kamen auch Peak™ Universal Bond und Mosaic™ Universalkomposit EW zur Anwendung. Die Patientin ist von ihrem neuen Lächeln begeistert. – Dr. Susan McMahon



Dieser Patient wünschte sich eine schnelle, konservative und kostengünstige Lösung. Die Behandlungszeit betrug 1,5 Stunden für die Zähne 33, 32, 31, 41, 42, 43. Dabei wurden die UK-Schablonen des original Uveneer Kits, sowie das Vit-I-escence PN Komposit verwendet. Eine Präparation war nicht erforderlich. Das Gewebe ist noch etwas gereizt, da dieses Foto sofort nach dem Eingriff und dem Entfernen der Retraktionsfäden aufgenommen wurde. Der Patient ist äußerst zufrieden. – Dr. Hal Stewart

„An einem einzigen Tag konnte ich 11 Mock-Up-Veneers herstellen, die ursprünglich nicht eingeplant waren. Dadurch konnte ich noch mehr neue Fälle annehmen. Ich möchte nicht mehr auf Uveneer verzichten.“

– Dr. Chad Wagener, DDS

„Ein großartiges Hilfsmittel, um schnell und einfach schöne Frontzahnrestaurationen herzustellen.“

– Dr. Gary M. Radz, DDS

„Das einfache Handling von Uveneer ist wirklich bemerkenswert. Wieso bin ich nicht darauf gekommen?“

– Dr. John C. Comisi, DDS, MAGD

„Mit Uveneer können ästhetische Frontzahnrestaurationen einfacher, schneller und besser hergestellt werden.“

– Dr. George Fredman, DDS



- Größen Medium (mittel) und Large (groß)
- OK- und UK-Schablonen
- Schablonensortiment vom ersten Prämolaren bis zum ersten Prämolaren
- Schablonendesign entsprechend des Goldenen Schnitts



L - Large Upper
(Oberkiefer, groß)

L - Large Lower
(Unterkiefer, groß)

M - Medium Upper
(Oberkiefer, mittel)

M - Medium Lower
(Unterkiefer, mittel)



- Größen Extra Large (extragroß), Large (groß), Medium (mittel) und Square (quadratisch)
- OK-Schablonen
- Schablonensortiment von Eckzahn zu Eckzahn
- Schablonen mit Mikro- und Makrotextur sowie Tertiäranatomie



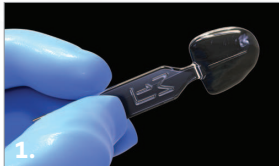
XL - Extra Large
(extragroß)

L - Large (groß)

M - Medium (mittel)

SQ - Square
(quadratisch)

ANLEITUNG FÜR DIE DIREKTE KOMPOSITTECHNIK



1. Die Schablone wählen, die dem zu restaurierenden Zahn entspricht. Die entsprechende Zahnnummer, die Größe und der Kiefer sind auf dem Griff angegeben. Bevorzugte Kompositfarbe(n) wählen.



2. Ggf. Karies entfernen und den Zahn minimal präparieren.



3. Ein Matrizenband interproximal platzieren und Ultra-Etch™ Ätzmittel, Peak™ SE Primer oder ein anderes bevorzugtes Ätzmittel auftragen.



4. Das Ätzmittel nach Herstelleranweisung abspülen und lufttrocknen. Nicht abspülen, wenn Peak SE Primer verwendet wird; verblasen.



5. Peak™ Universal Bond oder das bevorzugte Adhäsiv auf die Zahnoberfläche auftragen.



6. Mit der VALO™ LED Polymerisationsleuchte im Standard-Modus 10 Sekunden lichthärten. Bei Verwendung einer anderen Polymerisationsleuchte gemäß Herstellerangaben lichthärten.



EINFARBTECHNIK
7. Bevorzugtes Komposit direkt auf den Zahn auftragen. Nicht lichthärten.



SCHICHTTECHNIK
7. Die tiefste Kompositsschicht direkt auf den Zahn auftragen. Oberflächliche Kompositsschichten in die Schablone applizieren. Nicht lichthärten.



8. Die ausgewählte Schablone über das unausgehärtete Komposit halten. Die Mittellinie der Schablone parallel zur Gesichtsmittellinie und senkrecht zur Inzisalebene ausrichten. Mit dem Daumen die konkave Seite der Schablone auf den Zahn drücken. Fest andrücken, um Lufteinschlüsse zu entfernen.



9. Überschüssiges unausgehärtetes Komposit vom Rand entfernen. Schablonenausrichtung überprüfen.



10. Mit der VALO LED Polymerisationsleuchte durch die Schablone lichthärten. Lichthärtung pro Schicht (2 mm): 10 Sek. Standard Power, 4 Sek. High Power oder 3 Sek. Xtra Power. Bei Verwendung einer anderen Polymerisationsleuchte gemäß Herstellerangaben lichthärten.



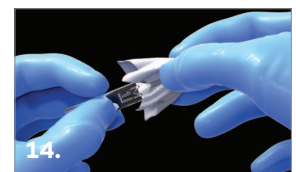
11. Die Uvener® Schablone durch vorsichtiges Anheben des Griffs entfernen.



12. Mit der VALO LED Polymerisationsleuchte das Komposit direkt aushärten: 5 Sek. Standard Power, 4 Sek. High Power oder 3 Sek. Xtra Power. Bei Verwendung einer anderen Polymerisationsleuchte gemäß Herstellerangaben lichthärten.



13. Überschüssiges ausgehärtetes Komposit mit einem feinen flammenförmigen Bohrer aus dem Jiffy™ Komposit-Finiererkit vom Rand abtragen. Um den direkten Randbereich der Restauration nicht zu beschädigen, kann der Kompositüberschuss mit einer Skalpellklinge entfernt werden. Optional können Jiffy™ Komposit-Polierer, Bürsten, Diamantstreifen oder proximale Sägen für minimales Finieren und Anpassen verwendet werden.



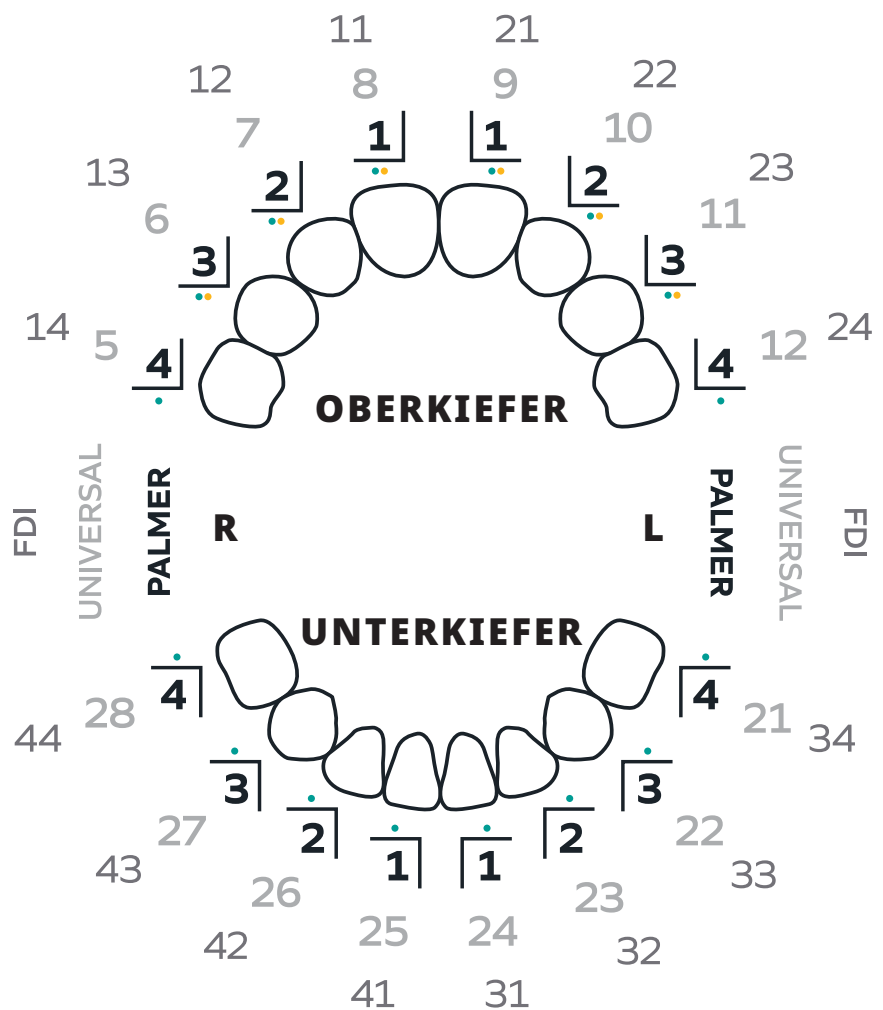
14. Die Schablone sofort nach dem Gebrauch mit einem Alkoholtupfer gründlich abwischen, trocknen, in einen Beutel geben und gemäß der Gebrauchsanweisung für Uvener Schablonen autoklavieren. Kompositrückstände restlos von der Schablone entfernen, um die Transluzenz und den Glanz nicht zu beeinträchtigen.

Die schwarze Basis ist nicht autoklavierbar.

Weitere Anweisungen

Weitere Schritt-für-Schritt-Anweisungen für temporäre Veneers, Mock-Ups, Klasse IV, Klasse V und Keramikreparaturen finden Sie in der Uvener Technik-Anleitung.

Das Palmer Nummernsystem macht den Einsatz der Uveneer Schablonenkits einfach und anwenderfreundlich. Die Darstellung unten veranschaulicht die Auswahl der passenden Schablone.



Ästhetische direkte Kompositveneers einfach gemacht!



Die Zahnärztin Dr. Sigal Jacobson aus Australien entwickelte die Uvener und Uvener Extra Schablonensysteme für direkte Kompositveneers. Dr. Jacobsons Fokus liegt auf der konservierenden kosmetischen Zahnheilkunde. Außerdem legt sie großen Wert auf die schnellere und kostengünstigere Herstellung ästhetischer Kompositveneers. Ihrer Erfahrung nach sind herkömmliche, in Freihandtechnik gefertigte, direkte Kompositveneers zeitaufwändig und unvorhersagbar.

Daher suchte Dr. Jacobson nach einer besseren Möglichkeit zur Herstellung langlebiger und ästhetischer Kompositveneers. Viele Jahre lang arbeitete sie mit Technikern zusammen an der Entwicklung einer innovativen fazialen Frontzahnmatrize. Diese bildet die Basis der Uvener Schablonensysteme.

FOLGEN SIE UNS!

Treten Sie unserer Facebook-Gruppe bei und profitieren Sie von weiteren Produktinformationen, Behandlungsdemos und Beratungen durch Dr. Jacobson.

 facebook.com/groups/uvener

Folgen Sie der Marke Uvener für News, Updates und Videos.

 facebook.com/uvenerdentist

Die Uveneer und Uveneer Extra Systeme beinhalten eine umfassende Auswahl transluzenter Schablonen. Damit ist eine schnelle und einfache Reproduktion der Frontzahn Anatomie in Form von Kompositveneers möglich. Jede Schablone wird aus medizinischem Kunststoff gefertigt.

Die spezielle Beschichtung verhindert die Anhaftung des Kompositmaterials. Die Schablonen sind wiederverwendbar und autoklavierbar.



UVKV3 Uveneer Kit
16 x Schablonen für den Ober- und Unterkiefer, Medium (mittel)
16 x Schablonen für den Ober- und Unterkiefer, Large (groß)

Das Kit beinhaltet Schablonen für 2 mittlere Schneidezähne, 2 seitliche Schneidezähne, 2 Eckzähne und 2 Prämolaren, jeweils in mittleren und großen Schablonen für Ober- und Unterkiefer.



UVKEV1 Uveneer Extra Kit
6 x Schablonen für den Oberkiefer, Extra Large (extragroß)
6 x Schablonen für den Oberkiefer, Large (groß)
6 x Schablonen für den Oberkiefer, Medium (mittel)
6 x Schablonen für den Oberkiefer, Square (quadratisch)

UVKEXLSQV1 Uveneer Extra XL & SQ Kit
6 x Schablonen für den Oberkiefer, Extra Large (extragroß)
6 x Schablonen für den Oberkiefer, Square (quadratisch)

UVKELMV1 Uveneer Extra L & M Kit
6 x Schablonen für den Oberkiefer, Large (groß)
6 x Schablonen für den Oberkiefer, Medium (mittel)



Ersatz-Schablonen
erhältlich





SCHABLONENSYSTEME FÜR DIREKTE KOMPOSITRESTAURATIONEN

Bieten Sie Ihren Patienten schnelle, ästhetische und minimal-invasive Behandlungsoptionen: Kombinieren Sie dazu einfach weitere Produkte von Ultradent Products mit den Uveneer und Uveneer Extra Schablonensystemen.

Ultra-Etch™
Ätzelgel



Mosaic™
Universalkomposit



PermaShade™ LC
Veneer-
Befestigungskomposit



Uveneer™
Schablonensysteme



ClearTemp™ LC
Provisorischer Zement
für Veneers



VALO™ LED
Polymerisationsleuchten



Jiffy™ Finiersysteme*

Peak™ Universal Bond
Adhäsiv

—Adhäsivtechnik—

—Komposit—

—Zementierung—

—Schablonen—

—Polymerisation—

—Finieren—

*Jiffy™ Finiersysteme sind in einigen Ländern nicht erhältlich. Bei Interesse fragen Sie bitte bei Ihrem Dental-Fachhändler nach.

Folgen Sie uns!



de.ultradent.blog

© 2022 Ultradent Products, Inc. Alle Rechte vorbehalten.

UPP 450-DE 01-2021

ULTRADENTPRODUCTS.COM



Dieses Dokument wird Ihnen zur Verfügung gestellt von:

Med-Dent24 Handelsgesellschaft mbH
Gotenweg 7
63128 Dietzenbach

Telefon: +49 (0)6074 803 3615
Telefax: +49 (0)6074 803 4092
E-Mail: info@med-dent24.com

Registergericht: Offenbach am Main
Registernummer: HRB 56518
Umsatzsteuer-Identifikation-No.: DE307869540

Geschäftsführerin: Ana Ban