

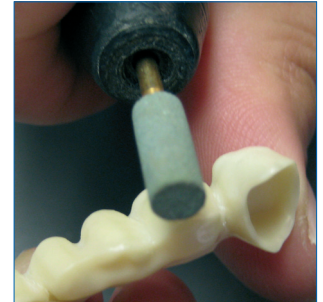
# Diamantpolierer für das Dentallabor | Diamond Polishers for the dental laboratory

## Diamantpoliersystem für die Zirkonoxidbearbeitung | Diamond Polishing System for Zirconia

### TOPDENT® Dia-Steine grob | Dia-Stones coarse

Diamantschleifkörper in synthetischer Bindung für die Bearbeitung und zum Abtragen von Zirkonoxidkeramik. Auch für Silikatkeramiken geeignet. Grinders interspersed with diamonds in a synthetic bond for removal of zirconia. Also suited for silicate ceramics.

- Effizienter Abtrag
- Stark reduzierte Wärmeentwicklung
- Kein Wärmestau in der Versorgung, dadurch verminderte Gefahr von Mikrorissbildung
- Geringer Anpressdruck erforderlich
- Hohe Standzeit
- Ohne Wasserkühlung – nass oder trocken anwendbar
- efficient material removal
- reduced heat development
- prevention of micro crack formation
- use of reduced application of pressure
- long-lasting
- dry or wet application is possible

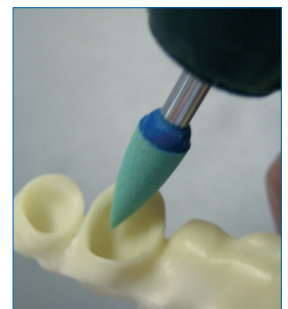


### TOPDENT® DIA-BLUE O-CERA

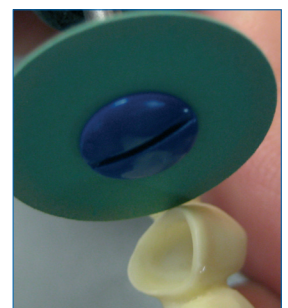
- Diamantpolierer speziell für die Anwendung auf Zirkonoxidkeramiken
- Hohe Standzeit
- Effizienter Abtrag
- Schnelle und wirtschaftliche Bearbeitung
- particularly suited for zirconia
- long-lasting
- fast and efficient material removal



Vorpolieren  
und Glätten  
pre-polishing  
and smoothing



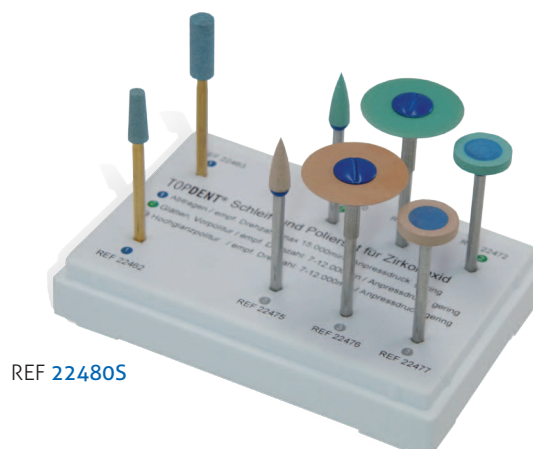
Hochglanz-  
polieren  
high-lustre  
polishing



\* je 1 St. im Set enthalten  
\* ea. 1 pc included in the set

### TOPDENT® DIA BLUE O-CERA | Assortment

8 Instrumente mit Handstückschaft  
8 instruments with HP shank



8.000 - 12.000 min<sup>-1</sup>

## Diamantpoliersystem für die Bearbeitung von Silikatkeramiken | Diamond Polishing System for Silicate Ceramics

### TOPDENT® Dia-Steine medium | Dia-Stones medium

Diamantschleifkörper in synthetischer Bindung für die Bearbeitung und zum Abtragen von Silikatkeramiken. Auch für Zirkonkeramik geeignet.  
Grinders interspersed with diamonds in a synthetic bond for removal of silicate ceramics. Also suited for zirconia.

- Effizienter Abtrag
- Stark reduzierte Wärmeentwicklung
- Kein Wärmestau in der Versorgung, dadurch verminderte Gefahr von Mikrorissbildung
- Geringer Anpressdruck erforderlich
- Hohe Standzeit
- Ohne Wasserkühlung - nass oder trocken anwendbar
- efficient material removal
- reduced heat development
- prevention of micro crack formation
- use of reduced application of pressure
- long-lasting
- dry or wet application is possible



### TOPDENT® DIA-BLUE SC

- Diamantpolierer speziell für die Anwendung auf Silikatkeramiken wie Feldspatkeramik, Leuzitkeramik und Lithium-Disilikat
- Hohe Standzeit
- Sehr gute Poliererergebnisse aufgrund der ausgewählten Diamantkörnung
- Schnelle und wirtschaftliche Bearbeitung
- especially suited for silicate ceramics such as feldspathic porcelain and lithium disilicate glass-ceramics
- long-lasting
- excellent polishing results
- fast and efficient



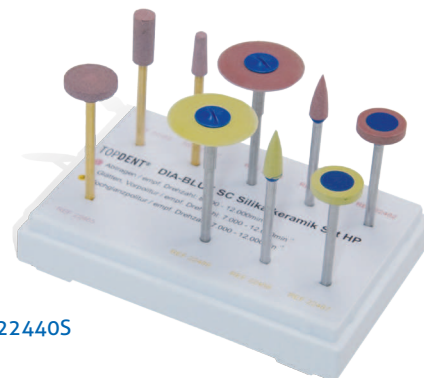
Vorpolieren und Glätten  
pre-polishing and smoothing

Hochglanzpolieren  
high-lustre polishing

TOPDENT® DIA-BLUE SC | Assortment  
9 Instrumente mit Handstückschaft  
9 instruments with HP shank

NEU / NEW!

8.000 - 12.000 min<sup>-1</sup>



REF 224405

KENTZLER-KASCHNER DENTAL GmbH  
Mühlgraben 36  
73479 Ellwangen / Jagst

Telefon: +49 (7961) 9073-0  
Fax: +49 (7961) 52031

e-Mail: info@kkd-topdent.de

« **Gemeinsam für gesunde Zähne**  
**Together for healthy teeth**

[www.kkd-topdent.de](http://www.kkd-topdent.de)



**Dieses Dokument wird Ihnen zur Verfügung gestellt von:**

Med-Dent24 Handelsgesellschaft mbH  
Gotenweg 7  
63128 Dietzenbach

Telefon: +49 (0)6074 803 3615  
Telefax: +49 (0)6074 803 4092  
E-Mail: [info@med-dent24.com](mailto:info@med-dent24.com)

Registergericht: Offenbach am Main  
Registernummer: HRB 56518  
Umsatzsteuer-Identifikation-No.: DE307869540

Geschäftsführerin: Ana Ban