

#whdentalwerk



video.wh.com

Jetzt bei Ihrem
Fachhändler oder
auf wh.com



Turbinen ohne Schattenseiten.



syneca



syneco VISION

Die Ausstattungslinie für höchste Ansprüche. High End Turbinen mit ultimativer Technologie!



syneco FUSION

Die Ausstattungslinie für höchste Wirtschaftlichkeit. Bewährte Syneco Qualität günstig wie noch nie!

Turbinen für höchste Ansprüche

High End Technologie für exzellente Präparationsergebnisse: Beide Ausstattungslinien der Syneco Turbinen überzeugen mit starker Leistung, optimaler Ergonomie und bestem Preis-Leistungs-Verhältnis. Syneco Vision steht für Innovationen wie das sterilisierbare 5-fach Ring LED+ und Syneco Fusion verspricht beste Qualität bei höchster Wirtschaftlichkeit.



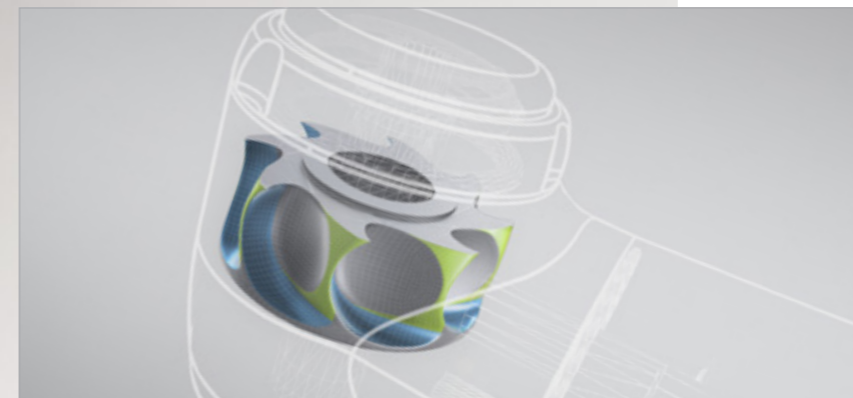
Besser sehen
Beste Kontraste und natürliche Ausleuchtung bei höchster Farbwiedergabe mit LED+.



Optimale Kühlung
Dank 4- oder 5-fach Spray ist die Bohrerspitze in jeder Anwendungsposition konstant gekühlt.



Patentiertes Hygienekopfsystem
Kein Ansaugen von Aerosolpartikeln beim Auslaufen des Rotors dank zirkulierender Luft im Turbinenkopf.



Volle Kraft voraus mit dem Power Blade Rotor
Dank der optimierten Schaufelgeometrie wird ein höherer Wirkungsgrad am Rotor erzielt. Für eine maximale Antriebskraft und eine optimale Abtragsleistung während der gesamten Präparation.

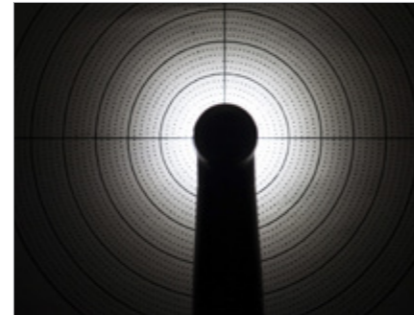


Ergonomisch, leicht und leise
Entspanntes, ermüdungsfreies Arbeiten mit spürbar leichterem Turbinensystem.

Synea Vision: Der Zukunft einen Schritt voraus

synea^{VISION}

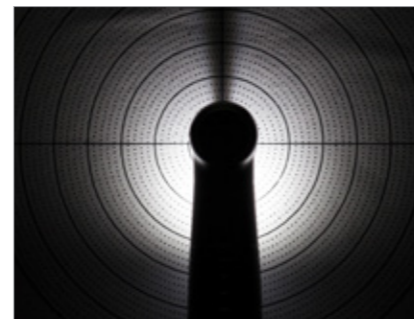
Die weltweit ersten sterilisierbaren Turbinen mit 5-fach Ring LED+ punkten nicht nur mit der schattenlosen Ausleuchtung, sondern zeichnen sich in allen Belangen als erstklassige Qualitätsturbinen aus. Erleben Sie ein völlig neues Arbeitsgefühl – ganz ohne Schattenseiten.



Synea Vision Ring LED+
Schattenlose Ausleuchtung der Behandlungsstelle mit dem einzigartigen 5-fach Ring LED+.



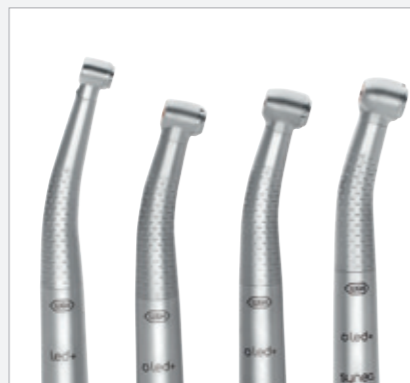
Komfort hoch 5!
Fünf LEDs und fünf Sprayports revolutionieren Sicht- und Anwendungskomfort.



Im Vergleich Synea Fusion
mit einer LED+.

Weitere Vorteile auf einen Blick

- › Höchste Ergonomie
- › Geringes Gewicht
- › Beste Balance
- › Rutschfestes Griffprofil
- › Hohe Laufruhe
- › Geräuscharmer Betrieb
- › Keramikugellager
- › Hygienekopfsystem
- › Lange Lebensdauer
- › Qualität aus Österreich
- › Thermodesinfizierbar und sterilisierbar



Maßgeschneiderte Turbinen
Für jeden Anwendungsfall die richtige Kopfgröße für optimalen Zugang zur Behandlungsstelle.



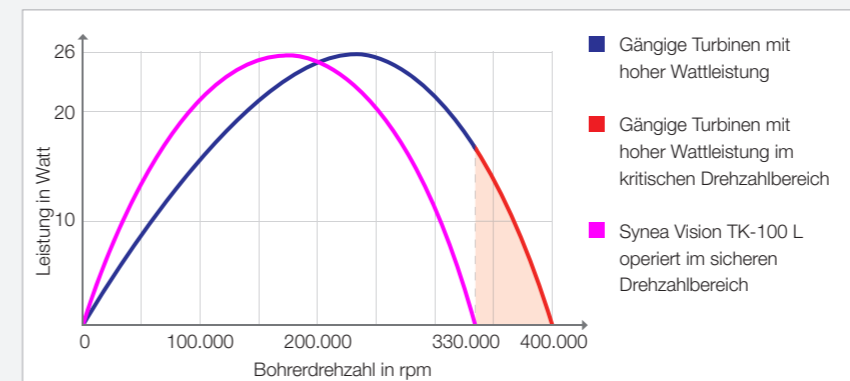
Besonders wertbeständig
Jeden Tag wie neu mit der speziellen, kratzfesten Oberflächenbeschichtung.

Synea Vision: Powerturbine TK-100 L und Mikroturbine TK-94 L

Die TK-100 L ist die Powerturbine ohne Schattenseiten. Sie bietet extra viel Leistung ohne ungewünschte Begleiterscheinungen, wie höherem Verschleiß und Luftaustritt am Turbinenkopf. Die TK-94 L eignet sich mit dem extra kleinen Kopf perfekt für minimalinvasive Eingriffe und gewährt besten Zugang zur Behandlungsstelle.



Kleiner Kopf mit großem Nutzen
Mit einem Kopfdurchmesser von nur 9 mm und einer Gesamtkopfhöhe von 17,2 mm mit eingespanntem 16 mm Bohrer profitieren vor allem PatientInnen mit geringer Mundöffnung, wie Kinder oder ältere Menschen.



Kompromisslose Lebensdauer

Mehr Leistung dank optimaler Nutzung des Drehmoments ohne die maximale Drehzahl auszureizen. Dadurch wird eine hohe Abtragsleistung zuverlässig sichergestellt und die sensiblen Kugellager des Rotors langfristig geschont.



Kompromisslose Hygiene

Minimaler Luftaustritt am Kopf bei maximaler Leistung für ein Plus an Effizienz und beste Hygiene.

User Experiences



Dr. med.dent. Martin Schiffel
Salzburg, Österreich

»Das innovative Licht-Konzept der W&H Turbine mit 5-fach Ring LED+ gewährleistet selbst unter erschwerten Bedingungen volle Lichtintensität am Arbeitspunkt.«



Dr. Sunil Hirani
BSc (Hons), BDS, MSc, FDSRCS (Eng),
MOrthRCS (Eng), FDS (Orth)SmileLux,
Milton Keynes, Großbritannien

»Die Synea Vision Turbine ist eine der besten Turbinen, die ich je verwendet habe. Grund dafür ist nicht nur das geringe Gewicht sowie das ausgezeichnete Drehmoment, sondern auch das Ring LED+, das dank hoher Lichtintensität für beste Sicht vor allem in schwer einsehbaren Bereichen im hinteren Teil des Mundes sorgt.«



DDR Mats Bäckström Falun
Schweden

»Ein ausgezeichnetes Drehmoment unterstützt bei der effizienten Abtragung natürlicher Zahnschmelze sowie hochfester Zahnersatzmaterialien.«



Synea Vision: Technische Daten



Typen mit Integral-Keramik-Kugellagern:	TK-94 L / TK-94 LM	TK-97 L / TK-97 LM	TK-98 L / TK-98 LM	TK-100 L / TK-100 LM
Licht:	LED+ / Kompaktglasstab	Ring LED+ / Kompaktglasstab	Ring LED+ / Kompaktglasstab	Ring LED+ / Kompaktglasstab
CRI (LED Version):	> 90	> 90	> 90	> 90
Farbtemperatur (LED Version):	5.500 K	5.500 K	5.500 K	5.500 K
Lichtstrom (Lumen):	6,0 / 4,0**	6,0 / 4,0**	6,0 / 4,0**	6,0 / 4,0**
Beleuchtungsstärke:	25.000 Lux	25.000 Lux	25.000 Lux	25.000 Lux
Kupplung:	1 Roto Quick 2 Multiflex®***	1 Roto Quick 2 Multiflex®***	1 Roto Quick 2 Multiflex®***	1 Roto Quick 2 Multiflex®***
Kopfgröße:	Ø 9 mm	Ø 10 mm	Ø 11,5 mm	Ø 13 mm
Kopfhöhe:	17,2 mm (mit Bohrer 16 mm)	21,1 mm (mit Bohrer 19 mm)	21,4 mm (mit Bohrer 19 mm)	21,4 mm (mit Bohrer 19 mm)
Leistung*:	14 W	21 W	24 W	26 W
Drehzahl (min⁻¹):	410.000	400.000	360.000	330.000
Rotierende Instrumente:	FG-Bohrer, entsprechend ISO 1797, mit Ø 1,6 mm			
Max. Arbeitsteildurchmesser:	1,5 mm	2 mm	2 mm	2,5 mm
Max. Länge:	16 mm	21 mm	25 mm	25 mm
Gewicht:	39 g / 67 g	38 g / 68 g	40 g / 69 g	40 g / 70 g
Betriebsdruck Roto Quick-Anschluss:	3 ± 0,3 bar	3 ± 0,3 bar	3 ± 0,3 bar	3 ± 0,3 bar
Betriebsdruck Multiflex®-Anschluss:	2,5 bis 4 bar	2,5 bis 4 bar	2,5 bis 4 bar	2,5 bis 4 bar
Spray:	5-fach	5-fach	5-fach	5-fach
Lautstärke:	59 dB (A)	57 dB (A)	57 dB (A)	57 dB (A)

* Leistungswert gilt bei Nennbetriebsdruck von 3 bar und Rückluftdruck von maximal 0,2 bar

** Werte gelten bei Verwendung von RM-34 LED mit DC Spannungsversorgung

*** Multiflex® ist eine Marke einer Drittpartei, die mit W&H Dentalwerk Bürmoos GmbH nicht in Verbindung steht



W&H Roto Quick-Kupplungen ermöglichen den vielseitigen Einsatz von Instrumenten mit Ring LED+, LED+, LED- und Halogen-Licht

- › Click und Pull
- › Stufenlose Regelung der Spraywasserzufuhr
- › Rücksaugstopp
- › Sterilisierbar
- › 24 Monate Garantie



W&H Kupplung RM-34 LED für Multiflex®*-Anschluss**

- › Einsatz von LED ohne notwendiger Anpassung der Dentaleinheit
- › Lange Lebensdauer der LED
- › Stufenlose Regelung der Spraywasserzufuhr
- › Rücksaugstopp
- › 24 Monate Garantie

Synea Fusion:

Synea Turbinen mit maximaler Effizienz



Kompromissloser Anwenderkomfort und höchste Leistung verbunden mit außergewöhnlicher Wirtschaftlichkeit: Entdecken Sie die Vorteile der neuen Ausstattungslinie Synea Fusion!

Weitere Vorteile auf einen Blick

- › Höchste Ergonomie
- › Geringes Gewicht
- › Hohe Laufruhe
- › Geräuscharmer Betrieb
- › Keramikugellager
- › Hygienekopfsystem
- › Lange Lebensdauer
- › Qualität aus Österreich
- › Thermodesinfizierbar und sterilisierbar



Optimale Kühlung von vier Seiten

Konstante Kühlung und optimale Reinigung der Behandlungsstelle dank 4-fach Spray.



Erlebnis LED+

Starke Ausleuchtung mit natürlicher Farbwiedergabe und optimaler Positionierung der LED.



Sie haben die Wahl

Wählen Sie zwischen zwei verschiedenen Kopfgrößen und entscheiden Sie sich für den Anschluss passend zu Ihrem Kupplungssystem. Mit der W&H Roto Quick genießen Sie bestes LED+ Licht und komfortable 360° Rotation.

Synea Fusion:

Technische Daten



Typen:	TG-97 L / TG-97 L RM / TG-97 LM / TG-97 L N / TG-97	TG-98 L / TG-98 L RM / TG-98 LM / TG-98 L N / TG-98
Licht:	LED+ / LED+ / Kompaktglasstab / Kompaktglasstab /-	LED+ / LED+ / Kompaktglasstab / Kompaktglasstab /-
CRI (LED Version):	> 90	> 90
Farbtemperatur (LED Version):	5.500 K	5.500 K
Lichtstrom (Lumen):	6,0 / 6,0 / 4,0** / je nach Kupplung / -	6,0 / 6,0 / 4,0** / je nach Kupplung / -
Beleuchtungsstärke:	25.000 Lux	25.000 Lux
Kupplung:	1 Roto Quick RM-Anschluss 2 Multiflex®*** NSK Mach®***	1 Roto Quick RM-Anschluss 2 Multiflex®*** NSK Mach®***
Kopfgröße:	Ø 10 mm	Ø 11,5 mm
Kopfhöhe:	21,1 mm (mit Bohrer 19 mm)	21,4 mm (mit Bohrer 19 mm)
Leistung*:	18 W	21 W
Drehzahl (min⁻¹):	390.000	360.000
Rotierende Instrumente:	FG-Bohrer, entsprechend ISO 1797, mit Ø 1,6 mm	
Max. Arbeitsteildurchmesser:	2 mm	2 mm
Max. Länge:	21 mm	25 mm
Gewicht:	40 g / 43g / 68 g / 52 g / 40 g	42 g / 44 g / 70 g / 53 g / 42 g
Betriebsdruck Roto Quick-Anschluss:	3 ± 0,3 bar	3 ± 0,3 bar
Betriebsdruck Multiflex®-Anschluss:	2,5 bis 4 bar	2,5 bis 4 bar
Spray:	4-fach	4-fach
Lautstärke:	59 dB (A)	59 dB (A)

* Leistungswert gilt bei Nennbetriebsdruck von 3 bar und Rückluftdruck von maximal 0,2 bar

** Werte gelten bei Verwendung von RM-34 LED mit DC Spannungsversorgung

*** Multiflex® und NSK Mach® sind Marken von Drittparteien, die mit W&H Dentalwerk Bürmoos GmbH nicht in Verbindung stehen



W&H Roto Quick-Kupplungen ermöglichen den vielseitigen Einsatz von Instrumenten mit LED+, LED und Halogen-Licht

- › Click und Pull
- › Stufenlose Regelung der Spraywasserzufuhr
- › Rücksaugstopp
- › Sterilisierbar
- › 24 Monate Garantie



W&H Kupplung RM-34 LED für Multiflex®***-Anschluss

- › Einsatz von LED ohne notwendiger Anpassung der Dentaleinheit
- › Lange Lebensdauer der LED
- › Stufenlose Regelung der Spraywasserzufuhr
- › Rücksaugstopp
- › 24 Monate Garantie

Advanced Infection prevention Management Solutions

W&H AIMS ist ein Step-by-Step-Leitfaden durch den Hygiene-Workflow mit dem Ziel die Infektionskette zu unterbrechen und die Lebensdauer der Instrumente zu verlängern.



aims.wh.com



Komplette Wiederaufbereitung

Sterilisation, Hygiene und Pflege in der zahnärztlichen Praxis werden immer wichtiger. W&H bietet Best Practice-Hygieneprotokolle als Komplettlösung für die Wiederaufbereitung Ihres Instrumentariums und Ihrer Übertragungsinstrumente.



**Hersteller:**

W&H Dentalwerk Bürmoos GmbH
Ignaz-Glaser-Straße 53, Postfach 1
51111 Bürmoos, **Austria**
t +43 6274 6236-0
f +43 6274 6236-55
office@wh.com
wh.com

Vertrieb:

W&H Deutschland GmbH
Raiffeisenstraße 3b
83410 Laufen, **Deutschland**
t +49 8682 8967-0
f +49 8682 8967-11
office.de@wh.com
wh.com

W&H Austria GmbH
Ignaz-Glaser-Straße 53
51111 Bürmoos, **Austria**
t +43 6274 6236-239
f +43 6274 6236-890
office.at@wh.com
wh.com

W&H CH-AG
Industriepark 9
8610 Uster, **Schweiz**
t +41 43 4978484
f +41 43 4978488
info.ch@wh.com
wh.com

Abb. Symbolfotos. Zusatzausstattung und Inhalt der
gezeigten Zubehörteile sind nicht im Lieferumfang enthalten.

20392 ADT Rev. 010 / 05.01.2022
Änderungen vorbehalten

Dieses Dokument wird Ihnen zur Verfügung gestellt von:

Med-Dent24 Handelsgesellschaft mbH
Gotenweg 7
63128 Dietzenbach

Telefon: +49 (0)6074 803 3615
Telefax: +49 (0)6074 803 4092
E-Mail: info@med-dent24.com

Registergericht: Offenbach am Main
Registernummer: HRB 56518
Umsatzsteuer-Identifikation-No.: DE307869540

Geschäftsführerin: Ana Ban