

SUPERSEAL

MEHR LEBENSQUALITÄT DURCH DESENSIBILISIERUNG

Als Produkt auf Wasserbasis ist SuperSeal biologisch kompatibel mit menschlichem Gewebe und reizt somit das Zahnfleisch nicht. SuperSeal enthält keine reizenden Inhaltsstoffe.



Statistisch gesehen leidet in Deutschland bereits jeder fünfte Erwachsene an kälte- oder wärmeempfindlichen Zähnen. Häufig ist die Schmerzempfindung des Zahnes auf einen angegriffenen Zahnschmelz zurückzuführen: Je dünner die Schmelzschicht ist, desto weniger kann sie Temperaturschwankungen von den Nervenfasern und der sie umgebenden Dentintubuliflüssigkeit fernhalten. Auch durch eine Parodontitis oder durch eine falsche Putztechnik freigelegte Zahnhälse führen häufig zu einer erhöhten Sensibilität der Zähne.

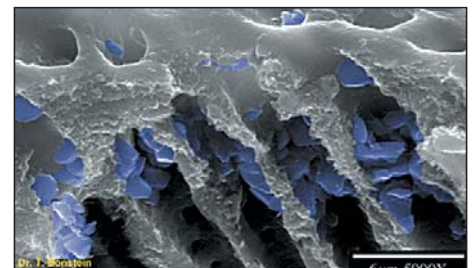
Isolierschicht

Wenn die natürliche Isolierung nicht mehr intakt ist, gibt es heute die Möglichkeit, durch eine künstliche Isolierschicht den empfindlichen Zahn mit einer Schutzschicht zu umgeben. Versiegelungslacke oder Desensitizer dringen in die Dentinkanälchen ein, verschließen sie quasi und fördern dazu eine Remineralisierung.

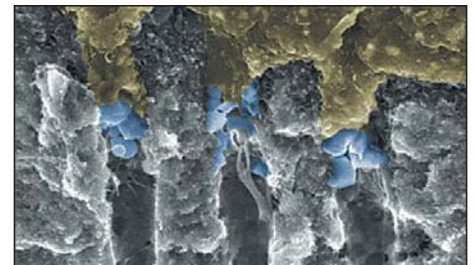
SuperSeal

Im Gegensatz zu anderen am Markt befindlichen Desensitizern basiert SuperSeal auf Kaliumoxal-säure und enthält keine reizenden Inhaltsstoffe wie Glutardialdehyd, HEMA oder Benzalkoniumchlorid. Als Produkt auf Kaliumoxalat-Lösung ist SuperSeal biologisch kompatibel mit menschlichem Gewebe und reizt somit das Zahnfleisch nicht.

In einer Studie wurde die Durchgängigkeit von Dentin mit Hilfe von Leitfähigkeitsmessungen untersucht. Dabei zeigt sich, dass SuperSeal unter fünf verschiedenen Desensibilisierungspräparaten die stärkste und anhaltendste Reduktion der Leitfähigkeit brachte (97-100%). Desensibilisierungspräparate auf Harzbasis zeigten die geringste Reduktion der Leitfähigkeit, da offensichtlich die Harzschicht die Öffnung der Tubuli nur unzureichend verschließt.



SuperSeal ist ein Mittel, das Veränderungen des Flüssigkeitsstromes innerhalb der Dentintubuli verhindert, ohne dabei die Gingiva im Mindesten zu reizen oder das Verheilen eines Gewebelappens zu behindern.



SuperSeal behindert nicht die Entstehung der Hybridschicht beim Dentin-Bonding.

Einsatzgebiet	- vor/nach Prophylaxe - vor/nach Bleaching - auf freiliegenden Wurzeloberflächen - nach Parodontalchirurgie - unter Kronen, Brücken, Inlays, Onlays, Veneers, ...
Vorteile	Nicht toxisch, keine Zahnverfärbungen, einfache Anwendung, schleimhautverträglich und trägt nicht auf. Äußerst wirkungsvolle Desensibilisierung des Dentins für bis zu 2 Jahre nach einmaliger Anwendung.
Kurzanleitung	1-2 Tropfen SuperSeal mit Wattepellet mindest. 30 Sekunden einreiben. Leicht abpusten.
Sortiment	SuperSeal ist erhältlich als 8 ml-Fläschchen für etwa 160 Anwendungen.

Bestellnr. Bezeichnung
9765200 Super Seal (8 ml)

American Dental Systems GmbH Günther Jerney
 Johann-Sebastian-Bach-Straße 42 · D-85591 Vaterstetten

Bestellung und Beratung:
 Telefon: +49 (0) 8106/300-300 · Fax: +49 (0) 8106/300-310
 E-Mail: info@ADSystems.de · Internet: www.ADSsystems.de



Dieses Dokument wird Ihnen zur Verfügung gestellt von:

Med-Dent24 Handelsgesellschaft mbH
Gotenweg 7
63128 Dietzenbach

Telefon: +49 (0)6074 803 3615
Telefax: +49 (0)6074 803 4092
E-Mail: info@med-dent24.com

Registergericht: Offenbach am Main
Registernummer: HRB 56518
Umsatzsteuer-Identifikation-No.: DE307869540

Geschäftsführerin: Ana Ban