

SEPTOJECT

Brillanz, die man auch sieht

- hochwertiger 3-fach Lanzettenschliff der polierten und silikonisierten Kanüle gewährleistet eine herausragende Gewebepenetration
- Hohlkanüle aus hochwertigem chirurgischen Edelstahl minimiert das Bruchrisiko (ISO 9626)
- Einstichmarkierung für eine optimale Ausrichtung der Kanülenspitze
- Kunststoffkörper
- gammastrahlensterilisiert

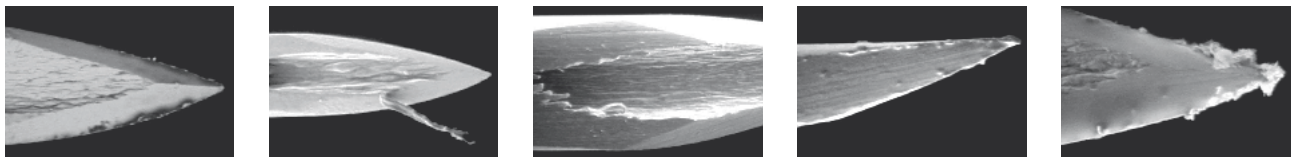


WAS SIE NOCH WISSEN SOLLTEN ...

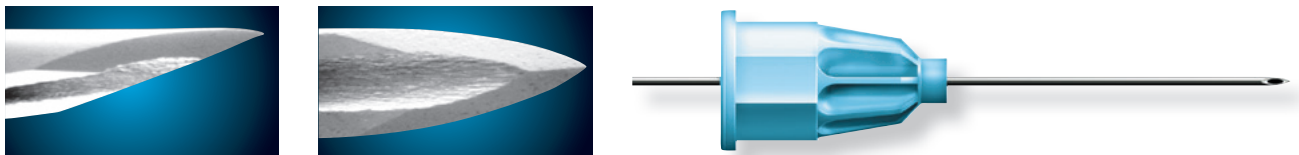
Nicht immer ist das Einstichverhalten dentaler Injektionskanülen optimal. Dies kann sich in unnötigen Schmerzen für den Patienten äußern, die entweder sofort oder auch erst nach einiger Zeit auftreten können.

In einer 2005 veröffentlichten unabhängigen Studie^(1,2), wurden sieben gängige Marken von dentalen Injektionskanülen rasterelektronenmikroskopisch untersucht. Die Ergebnisse zeigten Fertigungsmängel an der Nadelspitze, wie Grate, unregelmäßige Kanten und stumpfe Spitzen.

ANDERE MARKEN



SEPTOJECT



Diese Vergleichsstudie kam zu dem Ergebnis, dass von den sieben bekannten Marken „... DIE SEPTOJECT KANÜLEN VON SEPTODONT DIE BESTE QUALITÄT HATTEN“.

Länge	Größe	Farbe
kurz – 25 mm	25 G	●
lang – 42 mm	25 G	●
extrakurz – 8 mm	27 G	●
kurz – 25 mm	27 G	●
lang – 35 mm	27 G	●
lang – 42 mm	27 G	●
extrakurz – 10 mm	30 G	●
extrakurz – 12 mm	30 G	●
kurz – 25 mm	30 G	●

(1) Microscopic evaluation of dental needles. Diego Espinosa Sanchez and Roberto Espinosa Fernandez. University center of Health Sciences. Guadalajara Mexico. The dental surgeon of France N°1206 du 07 avril 2005.

(2) Assessing dental needles. Diego Espinosa Sanchez and Roberto Espinosa Fernandez. University center of Health Sciences, Guadalajara, Mexico. The DENTIST January 2007.66-68



Dieses Dokument wird Ihnen zur Verfügung gestellt von:

Med-Dent24 Handelsgesellschaft mbH
Gotenweg 7
63128 Dietzenbach

Telefon: +49 (0)6074 803 3615
Telefax: +49 (0)6074 803 4092
E-Mail: info@med-dent24.com

Registergericht: Offenbach am Main
Registernummer: HRB 56518
Umsatzsteuer-Identifikation-No.: DE307869540

Geschäftsführerin: Ana Ban