

Renfert

making work easy



SIMPLEX

Филаментный 3D-принтер

SIMPLEX

Филаментный 3D-принтер



SIMPLEX - это легкий путь к напечатанной ортодонтической модели. Специальная ортодонтическая система 3D-принтера SIMPLEX предлагает все необходимое в качестве комплексного решения: современный принтер, продуманное программное обеспечение для моделирования, программное обеспечение для нарезки и различные специальные филаменты. Низкие инвестиционные затраты, а также низкая стоимость печати и материалов обеспечивают высокую экономическую эффективность. Таким образом можно печатать ортодонтические модели легко, безопасно и без вреда для здоровья и окружающей среды. Компактная система легко интегрируется в практику и идеально подходит для развития цифровых технологий в ортодонтии.

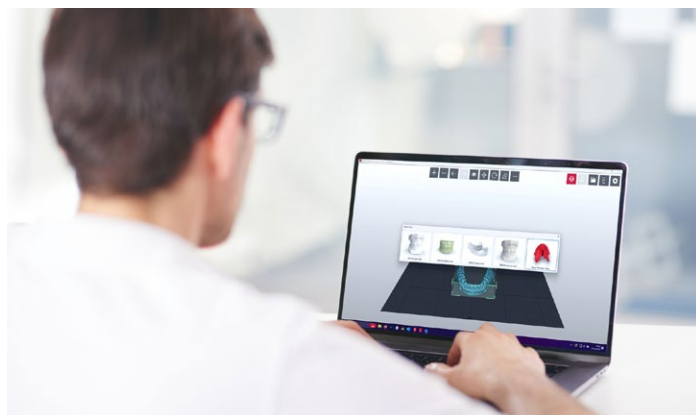


Преимущества

- Простое знакомство с цифровым изготовлением ортодонтических моделей даже без предварительных знаний о цифровых технологиях.
- Эффективное протекание процесса от набора данных внутриротового сканирования до ортодонтической модели без постобработки (нет необходимости в обработке химикатами или в световой печи после печати).
- Интуитивно понятное управление благодаря предустановленным параметрам и специфическому для стоматологии программному обеспечению.

Детали

- Никаких вредных испарений в процессе печати.
- Устойчивая, экологичная 3D-печать.
- Комфортная работа с низким уровнем шума ≤ 49 дБ.
- Безопасность благодаря закрытой конструкции, запираемой дверце и съемной крышке.



SIMPLEX sliceware с предустановками для ортодонтии

Технические характеристики

Применение	Fused-Filament-Fertigung (FFF) - послойное наплавление пластика
Допустимое сетевое напряжение	90–264 В
Допустимая сетевая частота	50 / 60 Гц
Интервал температур (сопло)	180–260 °C
Интервал температур (печатная платформа)	50–110 °C
Разрешающая способность плоскости	≥ 50 мкм
Количество экструдеров	одиночный
Тип экструдера	All-Metal Hotend (цельнометаллический хотенд)
Скорость печати (макс.)	120 мм/с
Скорость перемещения	200 мм/с
Рабочая система	Windows 7 и выше
Позиционная точность	4 x 4 x 2 мкм
Вес (в порожнем состоянии)	~ 16,3 кг

Размеры (Ш x В x Г) (камера)	250 x 200 x 200 мм
Размеры (Ш x В x Г) (корпус)	415 x 358 x 360 мм
Размеры (Ш x В x Г) (внешний размер устройства)	415 x 635 x 500 мм
Диаметр (сопла)	0,4 мм
Диаметр (филамент)	1,75 мм

Информация для заказа

SIMPLEX с WLAN	No. 17350000
SIMPLEX	No. 17351000
Сопло SIMPLEX 0,4 мм / сталь	No. 17350002
SIMPLEX model designer	No. 17350050
SIMPLEX model isolation, 80 г	No. 17350010

НОВИНКА Филаменты SIMPLEX 2

Филамент для 3D-печати ортодонтических моделей

Филаменты SIMPLEX 2 второго поколения представляют собой новую линейку материалов для стоматологической 3D-печати. Высококачественные специальные филаменты соответствуют особым требованиям ортодонтии: они безвредны для здоровья и обладают превосходными механическими и физическими свойствами. Стабильное качество и точность размеров филаментов обеспечивают детальное качество печати. Выбор филаментов специально для соответствующих областей применения обеспечивает оптимальные результаты печати.

Преимущества

- Позволяют напечатать ортодонтические модели на высоком уровне благодаря специальным стоматологическим материалам премиум-класса.
- Высокая надежность процесса благодаря выбору филаментов для данной области применения и 3D-принтера SIMPLEX.
- Эффективная и безопасная для здоровья печать ортодонтических моделей без необходимости постобработки, промывки, светоотверждения и вредных испарений.

Детали

- Филаменты для стоматологии, специально разработанные для 3D-печати ортодонтических моделей.
- Не требуется дополнительная обработка химикатами и световая печь.
- Полное отсутствие раздражающих компонентов - никаких вредных испарений в процессе печати.
- Филаменты из органических веществ подлежат вторичной переработке и промышленному компостированию.
- Устойчивая, экологичная и экономичная печать.
- Филаменты из органических веществ соответствуют нормам ISO 5425.
- Отличные механические и физические свойства печати (например, адгезия между слоями и адгезия филамента к печатной платформе).
- Равномерный диаметр (1,75 мм) и округлость по всей длине филамента обеспечивают стабильную 3D-печать и детализированные результаты.

Важное указание

Для использования в системе 3D-принтера SIMPLEX требуется SIMPLEX sliceware версии $\geq 1.1.3$.



Рассчитаны на изготовление любых ортодонтических моделей



Вы можете продолжать работать с моделью без постобработки

Принадлежности

Филаментная 3D-печать



SIMPLEX
study model 2

Биофиламент SIMPLEX study model 2 для изготовления моделей для планирования и диагностики соответствует нормам ISO 5425 и отличается высокой детализацией и четкостью печати. Он не содержит раздражающих компонентов, не вызывает неприятных или вредных испарений в процессе печати и пригоден для вторичной переработки и промышленного компостирования.

Био-филамент, белый (polar white),
1 x 1000 г,
Филамент: Ø 1,75 мм, бобины: Ø 200 x 67 мм

Температура печат: 190–220°C
Температура платформы: 0–60°C
Температура использования в SIMPLEX:
TEMP 1

Рабочая температура: 15–32°C
Температура хранения: 15–32°C
Температура транспортировки: -5–45°C

No. 17350110



SIMPLEX
working model 2

Биофиламент SIMPLEX working model 2 специально разработан для 3D-печати ортодонтических рабочих моделей, обеспечивает превосходное воспроизведение деталей и соответствует нормам ISO 5425. Он не содержит раздражающих компонентов, что способствует созданию приятной рабочей атмосферы. Во время печати не образуется неприятных или вредных испарений. Филамент подлежит вторичной переработке и промышленному компостированию.

Био-филамент, виридиновый зеленый,
1 x 1000 г,
Филамент: Ø 1,75 мм, бобины: Ø 200 x 67 мм

Температура печат: 190–220°C
Температура платформы: 0–60°C
Температура использования в SIMPLEX:
TEMP 1

Рабочая температура: 15–32°C
Температура хранения: 15–32°C
Температура транспортировки: -5–45°C

No. 17350210



SIMPLEX
aligner model 2

Специальный филамент SIMPLEX aligner model 2 предназначен для производства элайнеров термоформовкой*. Он обеспечивает приятные условия работы, поскольку не содержит раздражающих компонентов и не выделяет неприятных или вредных испарений в процессе печати. Не требует последующей обработки или прогрева.

* Для термоформовочных пленок с толщиной ≤ 1,0 мм; кроме материала «Zendura Clear Aligner & Retainer»

Филамент повышенной термостойкости,
светлосерый (light gray), 1 x 1000 г,
Филамент: Ø 1,75 мм, бобины: Ø 200 x 67 мм

Температура печат: 230–255°C
Температура платформы: 60–80°C
Температура использования в SIMPLEX:
TEMP 2

Рабочая температура: 15–32°C
Температура хранения: 15–32°C
Температура транспортировки: -5–45°C

No. 17350320



SIMPLEX
multi-use model 2

Биофиламент SIMPLEX multi-use model 2 отличается инновационной рецептурой с ангидридными компонентами, что делает ее более эффективной по сравнению с гипсосодержащими филаментами. В результате получаются точные модели для планирования и диагностики с шелковисто-матовой поверхностью и высокой детализацией. Соответствует нормам ISO 5425. Филамент не содержит раздражающих компонентов, не выделяет раздражающих или вредных испарений в процессе печати, подлежит вторичной переработке и промышленному компостированию. Кроме того, его можно оптимально обрабатывать ротационными инструментами и скальпелями.

Филамент с содержанием ангидрида,
белый (off-white), 1 x 1000 г,
Филамент: Ø 1,75 мм, бобины: Ø 200 x 67 мм

Температура печат: 200–220°C
Температура платформы: 55–65°C
Температура использования в SIMPLEX:
TEMP 1

Рабочая температура: 15–32°C
Температура хранения: 15–32°C
Температура транспортировки: -5–45°C

No. 17350610

Dieses Dokument wird Ihnen zur Verfügung gestellt von:

Med-Dent24 Handelsgesellschaft mbH
Gotenweg 7
63128 Dietzenbach

Telefon: +49 (0)6074 803 3615
Telefax: +49 (0)6074 803 4092
E-Mail: info@med-dent24.com

Registergericht: Offenbach am Main
Registernummer: HRB 56518
Umsatzsteuer-Identifikation-No.: DE307869540

Geschäftsführerin: Ana Ban