



Remin Pro®

SCHÜTZENDE ZAHNPFLEGE MIT FLUORID UND
HYDROXYLAPATIT



DREI BEWÄHRTE KOMPONENTEN IN EINER CREME

Remin Pro kombiniert die drei Komponenten Hydroxylapatit, Fluorid und Xylitol zu einem effektiven Schutz vor Demineralisation und Erosion. Damit stellt Remin Pro eine optimale Ergänzung der Serviceleistungen Ihrer Praxis dar!

Hydroxylapatit

Die natürliche Zahnhartsubstanz besteht zu einem großen Teil aus Hydroxylapatit (Calcium und Phosphat).

Der in Remin Pro enthaltene Hydroxylapatit füllt oberflächliche Schmelzläsionen und kleinste Unebenheiten auf, die durch Erosion entstehen, lagert sich an die Zahnhartsubstanz an und schützt so den Zahn vor Demineralisation und Erosion.

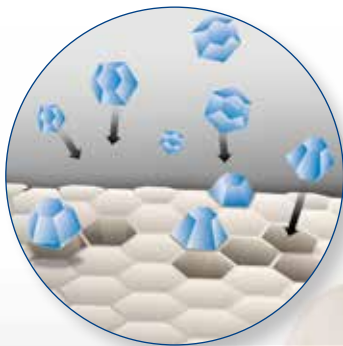
Die Oberfläche wird spürbar geglättet, Dentintubuli oberflächlich verschlossen. Die glatte Oberfläche erschwert zudem die Anhaftung von bakteriellen Zahnbelägen. Gleichzeitig wird die natürliche Remineralisation gefördert und der Zahn dadurch gestärkt.

Fluorid

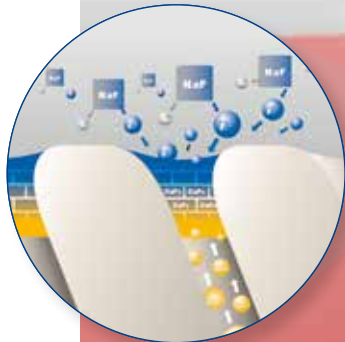
Fluorid ist das bewährte Mittel der Kariesprophylaxe. Auf der Zahnoberfläche wird Fluorid in Verbindung mit Speichel zu stabilerem und säureresistenterem Fluorapatit umgewandelt. Das in Remin Pro enthaltene Fluorid (1.450 ppm) stärkt den Zahn und macht ihn damit widerstandsfähiger gegen Säureattacken.

Xylitol

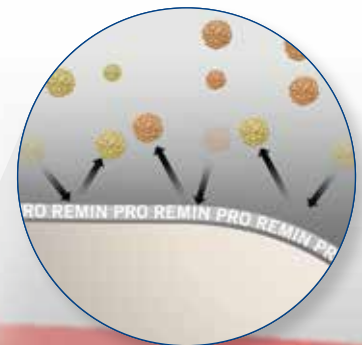
Der Zuckeraustauschstoff Xylitol ist bekannt für seine kariostatischen Eigenschaften. Xylitol kann von kariogenen Bakterien (anders als z. B. Saccharose) nicht zur schädlichen Milchsäure umgewandelt werden. Auch in Remin Pro ist Xylitol enthalten, so dass die schädliche Wirkung dieser Bakterien bzw. des „Stoffwechselprodukts“ Milchsäure deutlich reduziert werden kann.



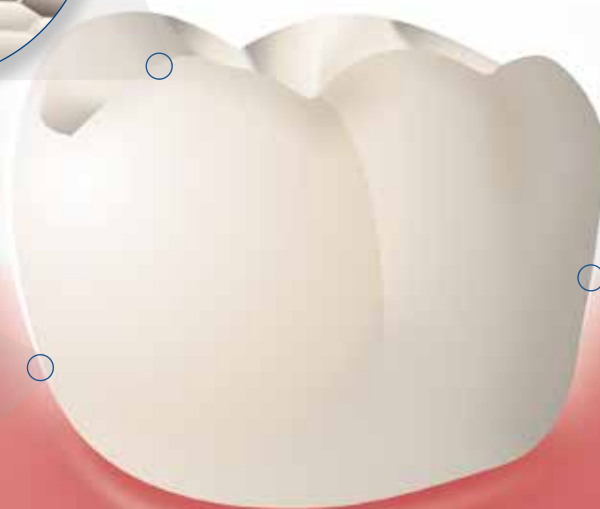
Hydroxylapatit – füllt oberflächliche Schmelzläsionen auf



Fluorid – offene Dentintubuli werden verschlossen



Xylitol – bakteriostatische Wirkung des Xylitols



Remin Pro®

ERHOLUNG FÜR DIE ZÄHNE

Mit Remin Pro wird der Zahn gestärkt sowie die Remineralisierung und Desensibilisierung der Zahnhartsubstanz unterstützt. Die Creme, die in den Geschmacksrichtungen Melone, Minze und Erdbeere erhältlich ist, basiert zu einem großen Teil auf Wasser. Damit schmeckt Remin Pro nicht nur angenehm, sondern schafft auch ein sanftes Mundgefühl. Remin Pro – Erholung für die Zähne.

Speichelflussanregend

Remin Pro ist in den Geschmacksrichtungen Minze, Melone oder Erdbeere erhältlich. Die naturidentischen Aromen in Remin Pro regen den Speichelfluss an. Dadurch wird die natürliche Remineralisation unterstützt und das saure Milieu neutralisiert.

Remin Pro® nach der professionellen Zahnreinigung

Die professionelle Zahnreinigung sowie die anschließende Fluoridierung sind feste Bestandteile einer nachhaltigen Kariesprophylaxe. Remin Pro kann als Abschluss der vorgelagerten Prophylaxebehandlung eingesetzt werden und sorgt beim Patienten für ein sofort spürbares angenehmes Mundgefühl.

Remin Pro® nach dem Bleaching

Im Rahmen der Zahnaufhellung sowohl in der Praxis als auch zu Hause sind Hypersensibilitäten ein bekanntes Problem. Diese können durch offene Dentintubuli hervorgerufen werden. Sie können aber auch Ursache eines Feuchtigkeitsentzugs sein. Nach der Behandlung ist Remin Pro das ideale Produkt in der Behandlungskette, um den Wasserhaushalt im Zahn wiederherzustellen.

Remin Pro® bei kieferorthopädischen Behandlungen

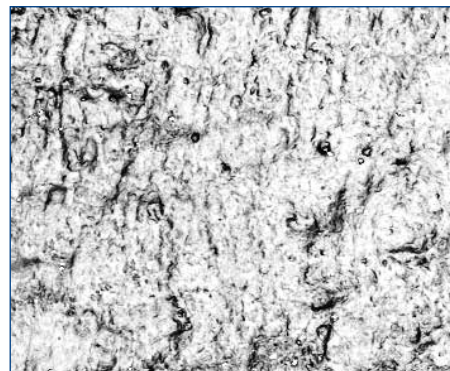
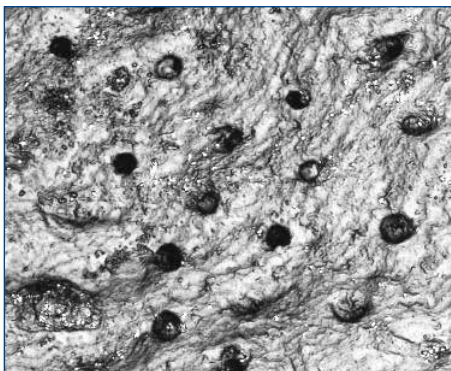
Da bei kieferorthopädischen Behandlungen viele Stellen nur schwer mit der Zahnbürste zugänglich sind, besteht dort eine besonders große Gefahr von Erosionen und Demineralisation. Die Konsistenz von Remin Pro ist so konzipiert, dass auch unzugängliche Bereiche optimal benetzt werden. Bereiche unter den Bändern sowie um die Brackets werden effektiv von der Creme bedeckt, so dass an den Prädilektionsstellen ein effektiver Schutz entsteht.

Mit Remin Pro® glatte Oberflächen

Auf diesen REM-Aufnahmen erkennt man die glättende und Zahnhartsubstanz auffüllende Wirkung von Remin Pro. Auf dem ersten Bild sieht man Dentin am Zahnhals beispielsweise nach einem Säureangriff durch Orangensaft. Das zweite Bild zeigt das Ergebnis einer einmaligen Behandlung mit Remin Pro. Die Dentintubuli sind größtenteils verschlossen und die Oberfläche ist sichtbar geglättet.

Sichtbar glatte Oberflächen und verschlossene Dentintubuli

Raster-Elektronenmikroskop-Aufnahme des Dentins nach Säureangriff.



Raster-Elektronenmikroskop-Aufnahme des mit Remin Pro behandelten Dentins. Die Oberfläche ist deutlich geglättet, die Dentintubuli verschlossen.

Remin Pro®

IDEAL IM HAUSGEBRAUCH

Remin Pro ist das ideale Produkt um die Pflege der Zähne auch zu Hause weiter führen zu können. Auch als zusätzliches Pflegemittel für Zähne, die von der Molaren-Inzisiven-Hypomineralisation (MIH) betroffen sind, ist Remin Pro perfekt geeignet. Der Patient kann die Creme sehr einfach auftragen, sei es mit einer Zahnbürste nach der abendlichen Mundhygiene, dem Finger oder der individuellen Zahnschiene.



Indikationen

- Nach dem Bleaching
- Nach der professionellen Zahnreinigung
- Vorbeugung und Kontrolle von Hypersensibilitäten
- Während einer kieferorthopädischen Behandlung

Vorteile

- Enthält Fluorid (1.450 ppm), Hydroxylapatit und Xylitol
- Sorgt für ein Gleichgewicht der Mundflora und schützt die Zähne somit vor schädlichen Säureattacken
- Stärkt die Zähne nach dem Bleaching und der professionellen Zahnreinigung
- In drei aromatischen Geschmacksrichtungen erhältlich (Melone, Minze, Erdbeere)
- Täglich anwendbar und besonders gut für den Hausgebrauch geeignet
- Optimal bei Vorliegen einer MIH

Handelsformen

- REF 2003 Tube 12 x 40 g Melone
- REF 2004 Tube 12 x 40 g Minze
- REF 2005 Tube 12 x 40 g Erdbeere
- REF 2006 Tube 12 x 40 g mixed
- REF 2007 Tube 3 x 40 g mixed



VOCO GmbH
 Anton-Flettner-Straße 1-3
 27472 Cuxhaven
 www.voco.dental

VOCO-Kundenservice
 Freecall: 00 800 44 444 555
 Fax: +49 (0) 4721-719-2931
 service@voco.de

Zu beziehen durch:

Dieses Dokument wird Ihnen zur Verfügung gestellt von:

Med-Dent24 Handelsgesellschaft mbH
Gotenweg 7
63128 Dietzenbach

Telefon: +49 (0)6074 803 3615
Telefax: +49 (0)6074 803 4092
E-Mail: info@med-dent24.com

Registergericht: Offenbach am Main
Registernummer: HRB 56518
Umsatzsteuer-Identifikation-No.: DE307869540

Geschäftsführerin: Ana Ban