

Rebilda® DC Rebilda® Post System

Rebilda® DC

KORONALER AUFBAU MIT SYSTEM

Moderne Composite und Adhäsiv-Systeme ermöglichen heute den Aufbau von tief zerstörten Zähnen, selbst bei vollständigem Verlust der klinischen Krone. Die Anforderungen an die verwendeten Materialien sind dabei sehr hoch, da sie zuverlässig auf der Zahnhartsubstanz und – falls verwendet – an einem Wurzelstift haften müssen. Das Aufbaumaterial soll außerdem eine dentinähnliche Härte aufweisen, damit die spätere Präparation einfach erfolgen kann und sich der Aufbau bei Belastung verhält wie der natürliche Zahn.

Schnelle Lichtpolymerisation oder lange Verarbeitungszeit bei chemischer Härtung

Bewährt haben sich für diese Aufgabe dualhärtende Materialien, da diese auch bei ungünstigen Bedingungen für die Lichtpolymerisation zuverlässig und mit hoher Endfestigkeit aushärten. Ein weiterer Vorteil von dualhärtenden Materialien ist die Möglichkeit Ihrer Verwendung im Wurzelkanal, wo die Lichtpolymerisation nicht zum Zuge kommen kann. Wenn Sie für den Aufbau eines tief zerstörten Zahnes einen Wurzelstift setzen möchten, kommt es Ihrem Arbeitsablauf entgegen, wenn Sie sowohl für das Einkleben des Wurzelstiftes als auch für den Stumpfaufbau nur ein Material benötigen. Grenzflächen zwischen verschiedenen Materialien, die die Festigkeit des Aufbaus herabsetzen können, werden so vermieden. Der ideale Stumpfaufbau bildet einen so genannten Monoblock aus den verwendeten Komponenten. Dieser Monoblock gleicht in seinen physikalischen Werten der Zahnhartsubstanz und verhält sich bei Belastung auch wie diese.

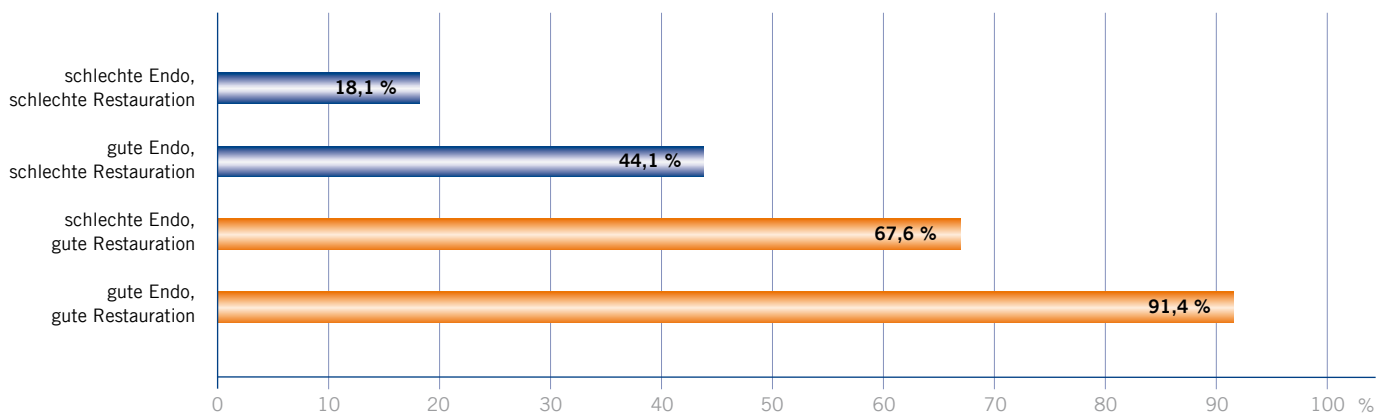
Fließfähig oder stopfbar?

Rebilda DC wurde in Zusammenarbeit mit Zahnärzten in seiner Konsistenz so eingestellt, dass eine zuverlässige Benetzung z. B. in einer engen Kavität oder dem Wurzelkanal gegeben ist. Dabei ist das Material noch so standfest, dass das Auftragen in einzelnen Schichten auch ohne Matrize möglich ist. Die duale Härtung von Rebilda DC ermöglicht dabei das kurze (< 5 Sekunden) Anpolymerisieren jeder Schicht. Die nächste Schicht kann anschließend sofort aufgetragen werden. Selbst großflächige und großvolumige Aufbauten sind in kurzer Zeit so auch ohne Matrize zu realisieren.

Farbe – für den guten Kontrast

Es gibt klinische Situationen, bei denen für einen Aufbau ein kontrastfarbiges Material besser geeignet ist, als dentinfarbiges Material. Durch die Kontrastfarbe sind vor allem in schwer einsehbaren Bereichen Materialüberschüsse einfacher zu erkennen und das Bearbeiten des Aufbaus wird Ihnen erleichtert. Die Dentinfarbe kommt vor allem bei geplanten hochästhetischen Versorgung ohne Metallgerüst zum Zuge.

Erfolgsquote nach postendodontischer Behandlung



Quelle: Ray H.A. & Trope M., International Endodontic Journal (1995) 28, 12-18

Rebilda® DC · Futurabond® DC · Futurabond® U

DUALHÄRTEND – MIT SICHERHEIT FEST, AUCH IM WURZELKANAL

Endodontischer Langzeiterfolg

Eine Untersuchung von Ray & Trope, die im International Endodontic Journal veröffentlicht wurde, belegt die Wichtigkeit einer guten Restauration besonders auf Zähnen, die endodontisch versorgt wurden: Selbst bei Zähnen mit verbesserungsfähiger endodontischer Behandlung „rettete“ eine gute Restauration in 67 % der untersuchten Fälle (n= 1,010) den Zahn. Tief kariöse Zähne weisen häufig einen hohen Substanzverlust auf und sind als Folge dieser tiefen Karies auch oft endodontisch versorgt. Wurzelstifte stabilisieren in solchen Fällen großvolumige Aufbauten und verankern diese im Wurzelkanal. Voraussetzung für den geforderten Halt ist eine zuverlässige adhäsive Befestigung im Wurzelkanal, die den dort herrschenden besonderen Bedingungen Rechnung trägt. Ein hoher materieller wie zeitlicher Aufwand wäre dabei für Ihre Arbeit am Stuhl kontraproduktiv. Durch Rebilda DC ist die adhäsive Befestigung des glasfaserverstärkten Wurzelstiftes Rebilda Post in Verbindung mit Futurabond DC oder Futurabond U einfach und zeitsparend durchzuführen. Der notwendige Aufbau wird dabei in derselben Sitzung ohne zeitaufwändige separate Bonding-Verfahren für den Wurzelkanal und die verbliebene Zahnhartsubstanz oder gar einen Wechsel des Aufbau-Materials hergestellt.

Kleben im Wurzelkanal – ohne Kompromisse

Rebilda DC wird bei diesem Prozess sowohl für das Einkleben des Wurzelstiftes, als auch für den Stumpfaufbau verwendet. Kompromisse in Bezug auf die sichere Verklebung des Wurzelstiftes müssen Sie dabei ebenso wenig eingehen, wie in Bezug auf die Festigkeit des Aufbaus! Futurabond DC und Futurabond U sind als Self-Etch-Bond hervorragend für diese Behandlung geeignet: Schnelle Applikation, im Wurzelkanal mit der besonderen Applikationshilfe Endo Tim, zuverlässige Polymerisation auch ohne Licht und hohe Haftwerte sowohl am Dentin als auch im Wurzelkanal machen diese modernen Adhäsive zum idealen Bestandteil der Rebilda Post System Sets. Selbstverständlich brauchen Futurabond DC und Futurabond U keinen gesonderten Aktivator, um im Wurzelkanal zuverlässig auch ohne Lichtpolymerisation auszuhärten! Dadurch sind sie jedem Total-Etch-Bond überlegen und wesentlich weniger anwendungssensibel, als solche Adhäsive, die für die Anwendung im Wurzelkanal durch Mischen mit einem Aktivator erst noch aufwändig aktiviert werden müssen!

Der Stift für die Wurzel

Rebilda Post ist ein glasfaserverstärkter Composite-Wurzelstift mit einer Röntgenopazität von 350 % Aluminium Gleichwert.

Die Einbettung von Glasfasern in eine Composite-Matrix führt zu einer hohen Bruch- und Biegefestigkeit bei dentinähnlicher Elastizität. Dadurch verteilen sich auftretende Kräfte auf die umgebende Zahnhartsubstanz, ohne dass es zu punktuellen Kraftspitzen in der Zahnwurzel kommt. Wurzelstifte aus Metall, Zirkon oder Carbon haben ein sehr viel höheres Elastizitäts-Modul als die Zahnhartsubstanz, was bei Wurzelstiften aus diesen Materialien zu einem deutlichen Anstieg von Wurzelfrakturen führt.

Aufbau mit System

Alle Bestandteile für einen stressfreien koronalen Aufbau mit oder ohne Wurzelstift in maximal fünf Schritten sind im Rebilda Post System Set und Rebilda Post System Set II vorhanden: Rebilda DC als Befestigungs- und Aufbau-Composite, Futurabond DC bzw. Futurabond U, die dualhärtenden Self-Etch-Bonds, Rebilda Post, der glasfaserverstärkte Composite-Wurzelstift mit exakt angepassten Wurzelkanalbohrern und zusätzlich Ceramic Bond, ein Haftsilan mit hoher Festigkeit, das die Verbindung von Rebilda DC zu Rebilda Post nochmals erhöht.



Sehr feine Aufsätze für die Mischkanülen von Rebilda DC ermöglichen die Applikation von Rebilda DC direkt aus der ergonomischen QuickMix Spritze in den Wurzelkanal oder die einfache Anwendung in engen Kavitäten und schmalen Matrizen.



Endo Tim für die Applikation im Wurzelkanal

Futurabond DC und Futurabond U – schnelle Anwendung, zuverlässiger Halt

Rebilda® DC · Rebilda® Post

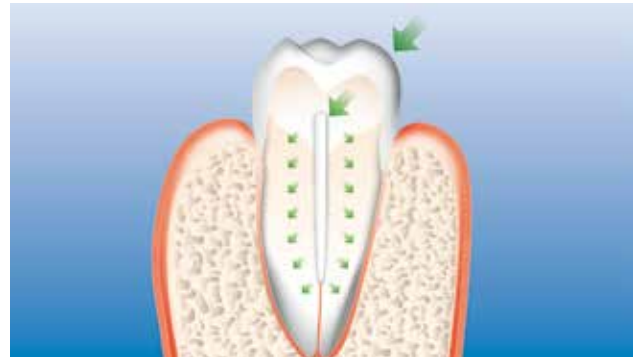
SYNERGIE BEIM STUMPFBAUFBAU

Alle Produkt-Komponenten sind einzeln erhältlich, Sie können wählen zwischen den Farben dentin, weiß und blau. Rebilda DC ist in der handlichen QuickMix Spritze mit 10 g Inhalt oder in der Kartusche mit 50 g Inhalt erhältlich. Der Vorteil der QuickMix Spritze liegt in der Anwendung, selbst in schlecht zugänglichen Regionen der Mundhöhle:

Einen Zahn, den Sie ausbohren konnten, können Sie auch mit der QuickMix Spritze erreichen und füllen! Weitere Komponenten wie eine Mischkanüle mit biegbare Metall-Spitze für Rebilda DC in der Kartusche – auch für die Verwendung im Wurzelkanal – ergänzen die Rebilda Produktgruppe um praxisgeprüftes Zubehör.



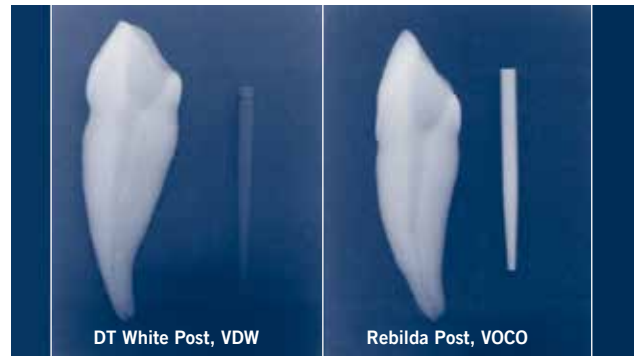
Metalstift – Gefahr der Wurzelfraktur



Rebilda Post – Physiologische Kraftverteilung

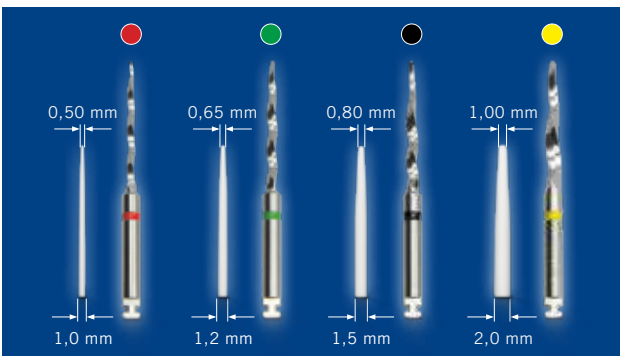


Endokanüle – direkte Applikation im Wurzelkanal

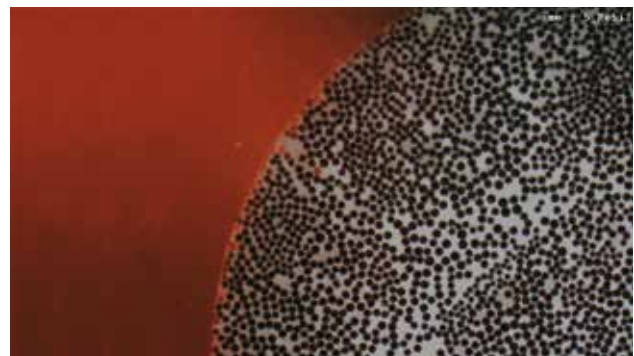


Hohe Röntgenopazität von Rebilda Post*

Priv. Doz. Dr. A. Braun, Universität Bonn



Rebilda Post – Vier Größen mit abgestimmten Bohrern



Dichte Verteilung der Glasfasern in der Harzmatrix bei Rebilda Post (CLSM-Aufnahme)

Prof. Dr. D. Behrend, Universität Rostock

*DT White Post ist kein eingetragenes Warenzeichen der VOCO GmbH.

Rebilda® Post

KLINISCHE ANWENDUNG



Zahn 11 mit Therapiebedarf



Insuffizienter Aufbau mit Composite



Kanaleingang mit Wurzelfüllung



Randdichte Wurzelfüllung bis zum Apex



Bohrung für den Stift, hier \varnothing 1,5 mm



Stifanprobe



Einbringen von Futurabond DC in den Wurzelkanal



Auftragen von Futurabond DC auf die Restzahnschubstanz



Einbringen von Rebilda DC in den Wurzelkanal



Rebilda Post im Wurzelkanal eingesetzt



Polymerisation



Fortsetzen des Aufbaus mit Rebilda DC



Rebilda DC – Aufbau vor der Präparation



Aufsicht des aufgebauten Zahnes 11



Präparierter Aufbau – bereit für den Abdruck

Rebilda®

PRODUKTINFORMATION

**Handelsformen Rebilda® DC**

- REF 1395 Set Kartusche 50 g dentin, Futurabond DC Flasche je 4 ml Flüssigkeit 1 und 2, Mischkanülen Typ 12, Dispenser Typ 3, Applikationsaufsätze Typ 3, Zubehör
- REF 1396 Kartusche 50 g dentin, Mischkanülen Typ 12, Applikationsaufsätze Typ 3
- REF 1397 Kartusche 50 g blau, Mischkanülen Typ 12, Applikationsaufsätze Typ 3
- REF 1398 Kartusche 50 g weiß, Mischkanülen Typ 12, Applikationsaufsätze Typ 3
- REF 1402 Set QuickMix Spritze 10 g dentin, Futurabond DC Flasche je 4 ml Flüssigkeit 1 und 2, Mischkanülen Typ 11, Applikationsaufsätze Typ 4, Zubehör
- REF 1403 QuickMix Spritze 10 g dentin, Mischkanülen Typ 11, Applikationsaufsätze Typ 4
- REF 1404 QuickMix Spritze 10 g blau, Mischkanülen Typ 11, Applikationsaufsätze Typ 4
- REF 1405 QuickMix Spritze 10 g weiß, Mischkanülen Typ 11, Applikationsaufsätze Typ 4

Handelsformen Rebilda® LC

- REF 1505 Spritze 2 x 5 g blau
- REF 1506 Spritze 2 x 5 g dentin

Handelsformen Rebilda® Post

- REF 1770 Set je 5 Stifte (ø 1,2 mm, ø 1,5 mm, ø 2,0 mm), je 1 Bohrer (ø 1,2 mm, ø 1,5 mm, ø 2,0 mm)
- REF 1775 Stift 10 (ø 1,0 mm), 5 Stk.
- REF 1772 Stift 12 (ø 1,2 mm), 5 Stk.
- REF 1773 Stift 15 (ø 1,5 mm), 5 Stk.
- REF 1774 Stift 20 (ø 2,0 mm), 5 Stk.
- REF 1780 Bohrer 10 (ø 1,0 mm), 1 Stk.
- REF 1777 Bohrer 12 (ø 1,2 mm), 1 Stk.
- REF 1778 Bohrer 15 (ø 1,5 mm), 1 Stk.
- REF 1779 Bohrer 20 (ø 2,0 mm), 1 Stk.

Handelsformen Rebilda® Post System

- REF 1782 Set II je 5 Stifte (ø 1,0 mm, ø 1,2 mm, ø 1,5 mm, ø 2,0 mm), je 1 Bohrer (ø 1,0 mm, ø 1,2 mm, ø 1,5 mm, ø 2,0 mm), Ceramic Bond Flasche 5 ml, Futurabond U *SingleDose* 20 Stk., Rebilda DC QuickMix Spritze 10 g dentin, Zubehör

VOCO GmbH
Anton-Flettner-Straße 1-3
27472 Cuxhaven
www.voco.dental

VOCO-Kundenservice

Freecall: 00 800 44 444 555
Fax: +49 (0) 4721-719-2931
service@voco.de

Zu beziehen durch:

Dieses Dokument wird Ihnen zur Verfügung gestellt von:

Med-Dent24 Handelsgesellschaft mbH
Gotenweg 7
63128 Dietzenbach

Telefon: +49 (0)6074 803 3615
Telefax: +49 (0)6074 803 4092
E-Mail: info@med-dent24.com

Registergericht: Offenbach am Main
Registernummer: HRB 56518
Umsatzsteuer-Identifikation-No.: DE307869540

Geschäftsführerin: Ana Ban