



**PerFect® TCS II**  
Tissue Contouring System

## Klinisch überlegene Resultate sowie erhöhte Leistungsfähigkeit

- Höchste Schneidepräzision
- Stoppt Blutungen schnell und zuverlässig
- Schnelle Wundheilung

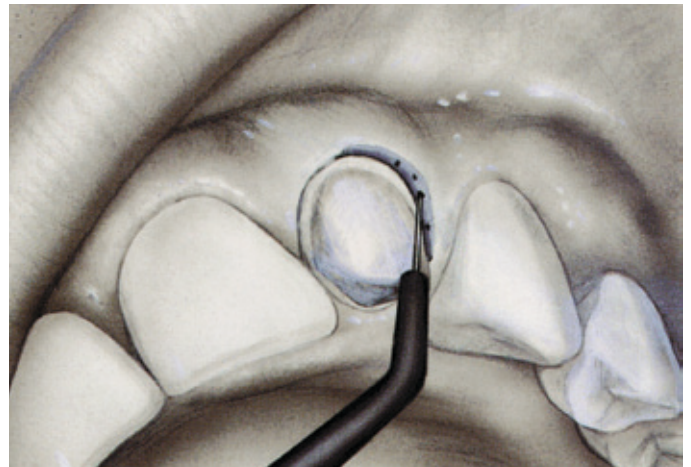
# So werden Routine-Eingriffe einfacher und klinisch effizienter

**PerFect TCS II ist ein Hochfrequenz-Elektrochirurgiesystem, welches Weichgewebe mit höherer Effizienz, größerer Präzision und weniger Blutungen als mit dem gewöhnlichen Zahnarztscalpell behandelt.**

- ▼ Entfernt bequem unerwünschtes Gewebe
- ▼ Verkürzt die Behandlungszeit durch Vereinfachung des Operationsverfahrens und Blutstillung
- ▼ Bietet hervorragende Schneidepräzision für überlegene klinische und ästhetische Resultate
- ▼ Ermöglicht problemlose Wundheilung

## **Weitere klinische Anwendungen:**

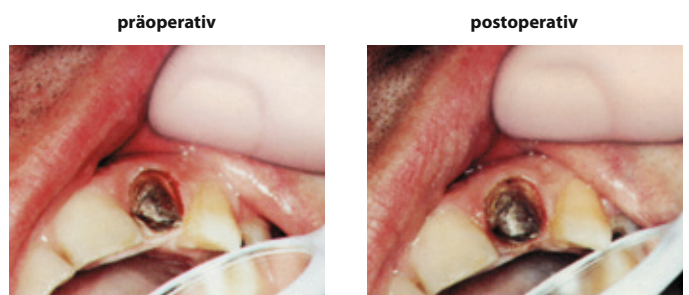
- ▼ Erweiterung des Gingivasulkus
- ▼ Kronenverlängerung
- ▼ Freilegung impakterter Zähne
- ▼ Inzision von Abszessen
- ▼ Entfernung hyperplastischer Gingiva
- ▼ Frenektomie
- ▼ Stoppen von Blutungen



Verwendung der Elektrode mit geradem Messer zum Stillen einer Blutung im Gingivasulkus

## **Stoppt Blutungen nach nur einer Berührung mit der Elektrode**

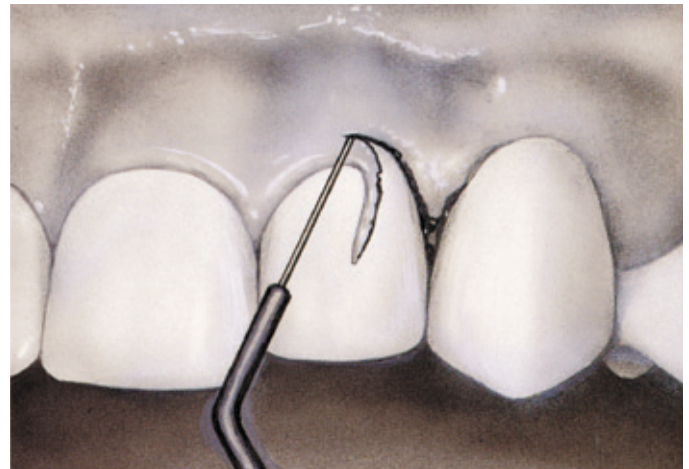
- ▼ PerFect TCS II stoppt mit nur wenigen Berührungen der Elektrode, Blutungen schnell und zuverlässig. Zum Beispiel bei Zahnpräparationen oder beim Platzieren des Retraktionsfadens.
- ▼ Der Eingriff kann ohne Verzögerungen fortgesetzt werden – ohne lästige Wartezeit oder zusätzliche Termine



**Koagulation in Zahnfleischmulde**



Verwendung der Elektrode mit länglicher Schlinge zur Entfernung störenden Zahnfleisches



Verwendung der Elektrode mit geradem Messer zur Wiederherstellung der gingivalen Symmetrie

### Schneller und effizienter Zugang zu Karies

- ▼ Mit PerFect TCS II können Sie schnell störendes Zahnfleisch entfernen, das den Zugang zu kariösen Läsionen behindert
- ▼ Da der operative Bereich blutfrei bleibt, können selbst Restaurationen mit Kompositen sofort begonnen werden

### Gewebekonturierung mit höchster Präzision

- ▼ Mit PerFect TCS II können Sie selbst in schwer zugänglichen Bereichen feine, hauchdünne Gewebeschichten entfernen
- ▼ Abformungen, Zementierungen und ästhetische Eingriffe werden erleichtert, da unerwünschtes Gewebe mit nur geringen bzw. gar keinen Blutungen entfernt werden kann

präoperativ



postoperativ



Zugang und Ansicht des subgingivalen Bereiches

präoperativ



postoperativ



Ästhetische Gingivalkonturen

**PerFect® TCS II**

Tissue Contouring System

# PerFect® TCS II

Das hochmoderne Elektrochirurgiesystem zur präzisen und effizienten Gewebekonturierung

Dank Halbleitertechnik  
keine Aufwärmzeit  
erforderlich

Wasserdichter  
Fußschalter zur  
Aktivierung der  
Elektrode

Ein einziges Bedienelement zur einfachen Auswahl  
des Behandlungsmodus und zur Anpassung der  
Ausgangsleistung

Die drehbare Kabelbefestigung  
erleichtert die Handhabung

Die disperse Elektrode  
vervollständigt den Weg des  
Energiestroms



8-teiliger autoklavierbarer Elektrodensatz

## Bestellinformationen

<b>PerFect TCS II</b>	230V
<b>Art.-Nr.</b>	S8230CE
	S8230UK

Inhalt	Anzahl
PerFect TCS II Gerät 230V	1
Handgriffkabeleinheit S6008CE	1
Elektrodensatz S7010A (S6011A, S6012A, S6015A)	3
Dispersive Elektrode S213	1
Handgriffhalter S7001	1
DVD mit Anleitungsvideo	1
Benutzerhandbuch mit Gebrauchsinformationen	1

Art.-Nr.	Elektroden	Anzahl
S6010A	Kompletter Satz S6011A bis S6018A	8
S7010A	Satz Elektroden S6011A, S6012A, S6015A	3
S6011A	Koagulationskugel	2
S6012A	Gerades Messer 45°	2
S6013A	Abgeschrägtes Messer 45°	2
S6014A	Gerade runde Schlinge	2
S6015A	Längliche Schlinge 45°	2
S6016A	Gerade längliche Schlinge	2
S6017A	Rhombusförmige Schlinge 45°	2
S6018A	AP 1½ 90°	2

## Technische Daten

Abmessungen: 108 × 159 × 222 mm  
Gewicht: 2,4 kg

**Coltène/Whaledent AG**  
Feldwiesenstr. 20  
9450 Altstätten/Schweiz  
Tel. + 41 71 757 53 00  
Fax + 41 71 757 53 01  
info.ch@coltene.com

**Coltène/Whaledent Inc.**  
235 Ascot Parkway  
Cuyahoga Falls,  
Ohio 44223/USA  
Tel. + 1 330 916 8800  
Fax + 1 330 916 7077  
info.us@coltene.com

**Coltène/Whaledent GmbH + Co. KG**  
Raiffeisenstraße 30  
89129 Langenau / Germany  
Tel +49 7345 805 0  
Fax +49 7345 805 201  
info.de@coltene.com

© 2013 Coltène/Whaledent AG – www.coltene.com

**Dieses Dokument wird Ihnen zur Verfügung gestellt von:**

Med-Dent24 Handelsgesellschaft mbH  
Gotenweg 7  
63128 Dietzenbach

Telefon: +49 (0)6074 803 3615  
Telefax: +49 (0)6074 803 4092  
E-Mail: [info@med-dent24.com](mailto:info@med-dent24.com)

Registergericht: Offenbach am Main  
Registernummer: HRB 56518  
Umsatzsteuer-Identifikation-No.: DE307869540

Geschäftsführerin: Ana Ban