

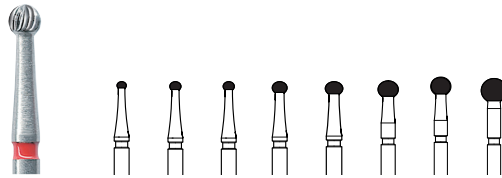
TC30
 Umgekehrter Kegel • Inverted Cone
 Cône renversé
 max. 300.000
 5



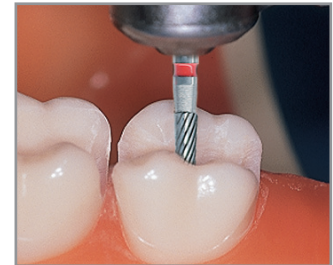
Shank Size	L mm	ISO	Order No.	0,7	0,8	0,9	1,0	1,2	1,4	
∅/10 mm				006	008	009	010	012	014	
FG			500 314 010 175...	TC30.314...	006	008	009	010	012	014



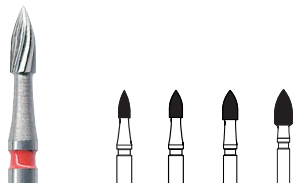
TC41
 Rund • Round • Rond
 • 12 Blades - 010/012/014/016
 • 18 Blades - 018
 • 20 Blades - 023/027
 • 24 Blades - 031
 • 30 Blades - 018
 FG 300.000, RA 100.000
 as from ∅ 023, FG 140.000, RA 50.000
 5



Shank Size	L mm	ISO	Order No.	0,8	1,0	1,2	1,4	1,6	2,06	2,45	2,85	
∅/10 mm			US No.	010	012	014	016	018	023	027	031	
				7002	7003	7004		7006	7008	7009		
FG			500 314 001 071...	TC41.314...	010	012	014	016	018	023	027	031
			500 314 001 031...	TC41UF.314...					018			
RA			500 204 001 071...	TC41.204...	010	012	014	016	018	023	027	031
			500 204 001 031...	TC41UF.204...					018			



TC46
 Flamme • Flame • Flamme
 • 12 Schneiden • Blades • Lames
 FG 300.000, RA 100.000
 5



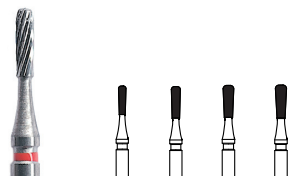
Shank Size	L mm	ISO	Order No.	3,5	3,5	3,8	4,6	
∅/10 mm			US No.	012	014	018	023	
				7103	7104	7106	7108	
FG			500 314 254 072...	TC46.314...	012	014	018	023
RA			500 204 254 072...	TC46.204...	012	014	018	023

TC47
 Birne • Pear • Poire
 • 12 Schneiden • Blades • Lames
 300.000
 5



Shank Size	L mm	ISO	Order No.	1,7	1,8	2,4	
∅/10 mm				010	014	018	
FG			500 314 233 072...	TC47.314...	010	014	018

TC47L
 Birne lang • Long Pear • Poire long
 • 12 Schneiden • Blades • Lames
 max. 300.000
 5



Shank Size	L mm	ISO	Order No.	3,8	4,2	4,2	4,4	
∅/10 mm			US No.	010	012	014	016	
				7302	7303	7304		
FG			500 314 234 072...	TC47L.314...	010	012	014	016

TC48L
 Flamme lang • Flame long
 Flamme longue
 • 12 Schneiden • Blades • Lames
 • 20 Schneiden • Blades • Lames
 • 30 Schneiden • Blades • Lames
 300.000
 5



Shank Size	L mm	ISO	Order No.	8,0	8,0	
∅/10 mm				010	012	
FG			500 314 249 072...	TC48L.314...	010	012
			500 314 249 042...	TC48LF.314...		012
			500 314 249 032...	TC48LUF.314...		012

Dieses Dokument wird Ihnen zur Verfügung gestellt von:

Med-Dent24 Handelsgesellschaft mbH
Gotenweg 7
63128 Dietzenbach

Telefon: +49 (0)6074 803 3615
Telefax: +49 (0)6074 803 4092
E-Mail: info@med-dent24.com

Registergericht: Offenbach am Main
Registernummer: HRB 56518
Umsatzsteuer-Identifikation-No.: DE307869540

Geschäftsführerin: Ana Ban