

Grandio®SO Flow · Heavy Flow

GrandioSO

Flow · Heavy Flow



VOCO
DIE DENTALISTEN

Grandio®SO Flow · Heavy Flow

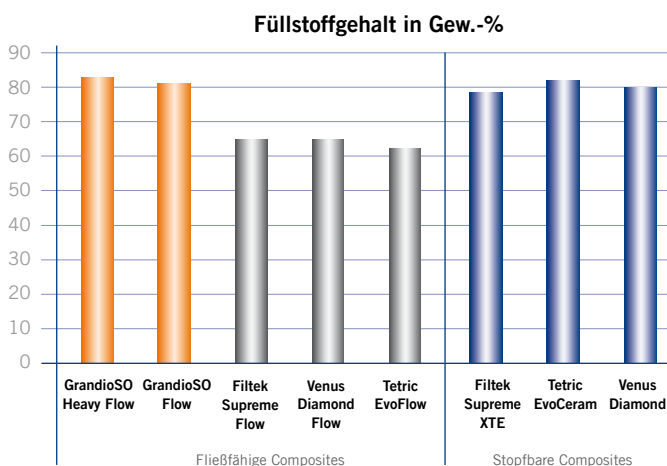
UNEINGESCHRÄNKT ZUGELASSEN FÜR KAULASTTRAGENDE KAVITÄTEN

Mit dem stopfbaren GrandioSO hat VOCO das zahnähnlichste Füllungscomposite auf dem Markt – ergänzt wird dies durch zwei fließfähige Varianten: das hochviskose GrandioSO Heavy Flow und das mittelviskose GrandioSO Flow. Beide Materialien bieten Ihnen sowohl höchsten Anwendungskomfort, den Sie von einem Flow-Material gewohnt sind, als auch beste physikalische Eigenschaften, die Sie so bisher nur von stopfbaren Composites kannten.

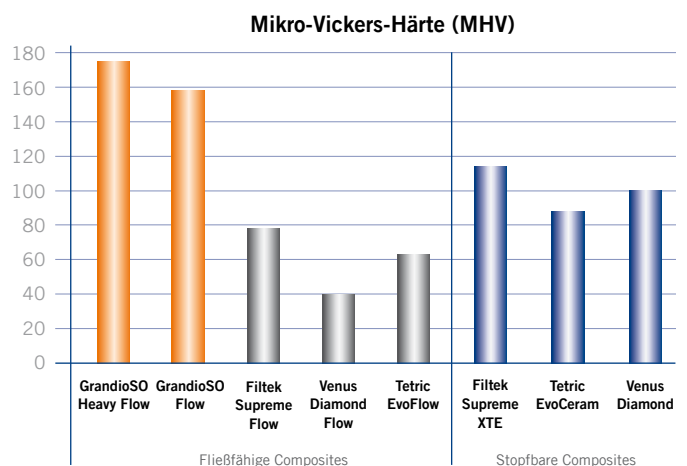
Beste physikalische Performance

GrandioSO Heavy Flow und GrandioSO Flow sind auf Nano-Technologie basierende, fließfähige Füllungsmaterialien. Wie bei dem zahnähnlichen GrandioSO werden auch hier funktionalisierte SiO₂-Nanopartikel mit Glaskeramikpartikeln und einer speziellen Harzmatrix kombiniert. So werden mit über 80 Gew.-% Füllstoffgehalte erreicht, die in dieser Höhe bislang nur bei stopfbaren Composites zu finden waren. Neben

dem Füllstoffgehalt zeigen beide Flow-Composites bei physikalischen Eigenschaften wie etwa Mikro-Vickers-Härte, Elastizitätsmodul und Biegefestigkeit Werte, die denen vieler stopfbarer Composites nicht nur ebenbürtig, sondern sogar überlegen sind. Aufgrund dieser Leistungsfähigkeit sind beide Flow-Composites von VOCO uneingeschränkt für alle – auch für kaulasttragende – Kavitätenklassen einsetzbar.



Quelle: Nach Herstellerangaben / Literatur



Quelle: D. Behrend, Universität Rostock, Bericht an VOCO

Filtek Supreme Flow, Venus Diamond Flow, Tetric EvoFlow, Filtek Supreme XTE, Tetric EvoCeram und Venus Diamond sind keine eingetragenen Warenzeichen der VOCO GmbH.

Grandio®SO Heavy Flow und Grandio®SO Flow – für alle Kavitätenklassen geeignet

Indikationen

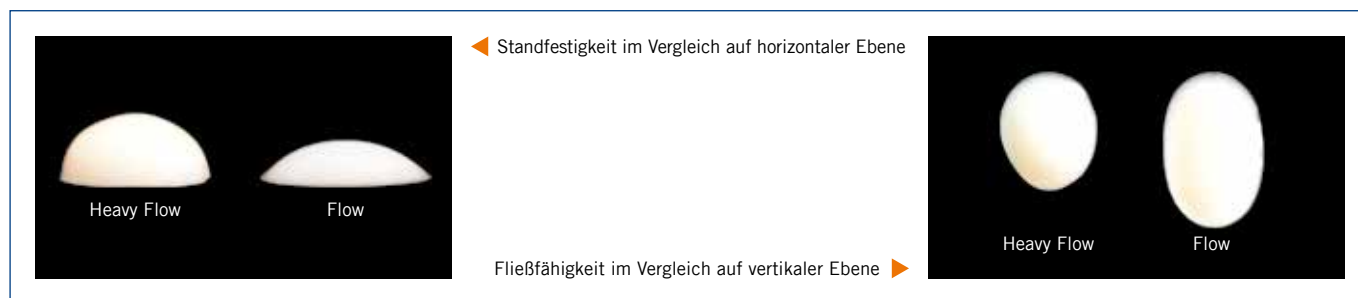
- Füllungen von Kavitäten der Klassen I bis V
- Minimalinvasive Füllungstherapie
- Erweiterte Fissurenversiegelung
- Zum Ausblocken von Unterschnitten
- Als Unterfüllung bzw. zum Auskleiden von Kavitäten
- Füllungsreparaturen, Reparaturen von Verblendungen
- Befestigung lichtdurchlässigen Zahnersatzes (z. B. Vollkeramik-Kronen usw.)
- Verblocken und Schienen von Zähnen (z. B. mit Glasfasersträngen)
- Verwendung als Basismaterial in Kombination mit Glasfasern o. ä. für die Erstellung semipermanenter Kronen und Brücken

Grandio®SO Flow · Heavy Flow

ZWEI VISKOSITÄTEN FÜR PERFEKTE RESTAURATIONEN

Je nach vorliegender Indikation, oder gern auch aufgrund von eigener Präferenz für eine bestimmte Stand- bzw. Fließfähigkeit eines Flow-Composites, bietet VOCO Ihnen jetzt die Möglichkeit, zwischen zwei Viskositäten frei zu wählen. Maßgeblich unterscheiden sich GrandioSO Heavy Flow und GrandioSO Flow nur in ihrer Viskosität, nicht aber in der universellen Einsetzbarkeit und hervorragenden Ästhetik.

Der sichtbare Unterschied



Grandio®SO Heavy Flow in der Anwendung

Seine besondere Stärke zeigt GrandioSO Heavy Flow nach Aussagen von Testzahnärzten aufgrund der hohen Standfestigkeit vor allem bei unter sich gehenden Kavitäten, Restaurationen dicht über dem Marginalsaum und approximalen Defekten. GrandioSO Heavy Flow ermöglicht hier eine präzise und überschussfreie Applikation und sorgt damit für eine

zeitsparende Anwendung. Zusätzlich gelingen Ihnen mit der Farbe GA5 jetzt auch bei älteren Patienten, ästhetische und farbechte Zahnhals-Restaurationen.

Die Standfestigkeit von GrandioSO Heavy Flow ist zudem bei der Verarbeitung von Glasfasersträngen außerordentlich hilfreich.



Grandio®SO Flow · Heavy Flow

ZWEI VISKOSITÄTEN FÜR PERFEKTE RESTAURATIONEN

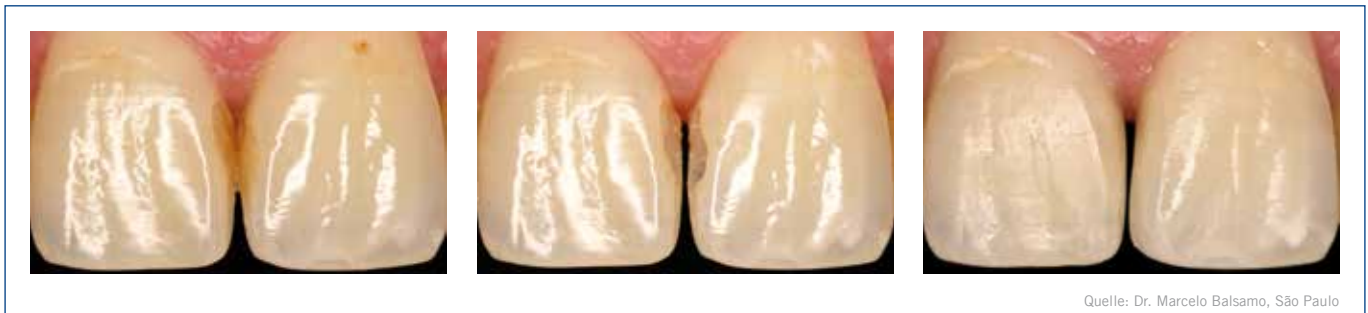
GrandioSO Heavy Flow und GrandioSO Flow erhalten Sie in 13 Farben mit verschiedenen Opazitäten. Hiermit lassen sich ästhetische Restaurationen erzielen, die optisch von der umliegenden Zahnstruktur nicht zu unterscheiden sind. Beide Materialien sind einfach zu polieren und bieten langanhaltenden Glanz. Zudem haben Sie die Wahl, ob Sie das Material aus der nachlauffreien NDT®-Spritze oder aus den komfortablen Caps verarbeiten möchten.

Grandio®SO Flow in der Anwendung



Das mittelviskose GrandioSO Flow beurteilen Testzahnärzte speziell bei kleinen Klasse I und III Kavitäten, als Unterfüllungsmaterial sowie bei der Befestigung von Veneers sehr positiv. Hier macht sich insbesondere die optimale Fließfähigkeit von GrandioSO Flow bezahlt. Aufgrund seiner Flow-on-Demand-Eigenschaften ist das Material unter Druck und Bewe-

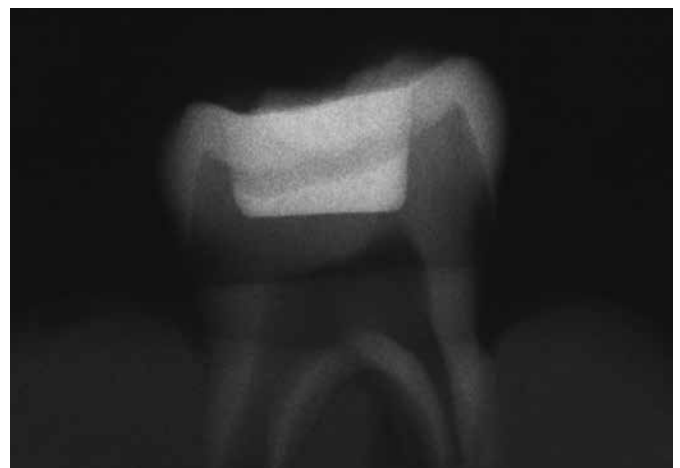
gung fließfähig, nach Applikation ist GrandioSO Flow jedoch wieder standfest. In Verbindung mit den zur Verfügung stehenden Farben und den beiden komfortablen Applikationsformen, NDT®-Spritze und Caps mit extra langer Metallkanüle, erzielen Sie auf einfache Art und Weise ästhetische Restaurationen im Front- und Seitenzahnbereich.



Quelle: Dr. Marcelo Balsamo, São Paulo

Das besondere Weiß-Opak (WO)


GrandioSO Flow WO ist extrem röntgenopak. Mit einer Röntgenopazität von 500 %Al sorgt es für einen sehr guten Kontrast zur Zahnhartsubstanz und zu anderen Füllungsmaterialien. Zusätzlich ist die weiß-opake Farbe bei einer späteren physikalischen Bearbeitung einer Füllung besonders hilfreich. Beispielsweise als Unterfüllung bei einer zweizeitigen CP-Behandlung angewandt, markiert das weiße Material deutlich die Nähe zur Pulpa. GrandioSO Flow WO eignet sich ebenso sehr gut für das Maskieren von verfärbten Bereichen. Der Einsatz als Effekt-Farbe bei der Herstellung von hochästhetischen Restaurationen rundet das besondere Anwendungsspektrum der Farbe WO ab.



Grandio®SO Flow · Heavy Flow

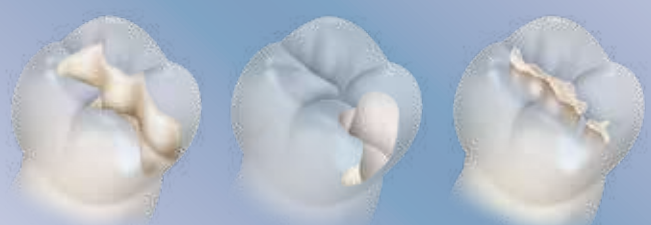
ZWEI FLOW-COMPOSITES FÜR ALLE KAVITÄTENKLASSEN

Füllungen der Klasse I bis V



GrandioSO Heavy Flow	✓	✓	✓	✓	✓
GrandioSO Flow	✓	✓	✓	✓	✓

Unterfüllung, Ausblocken von Unterschnitten, minimalinvasive Füllungstherapie, erweiterte Fissurenversiegelung



GrandioSO Heavy Flow	✓	✓	✓
GrandioSO Flow	✓	✓	✓

Verblocken und Schienen von Zähnen, Befestigung lichtdurchlässigen Zahnersatzes



GrandioSO Heavy Flow	✓	✓
GrandioSO Flow	✓	✓

Grandio®SO Flow · Heavy Flow

FLIESSFÄHIGE UNIVERSELLE NANO-HYBRID FÜLLUNGSMATERIALIEN

Vorteile

- Universell – für alle Kavitätenklassen einsetzbar
- Bessere physikalische Eigenschaften als bei diversen stopfbaren Materialien, wie beispielsweise Härte, Festigkeit, Abrasionsresistenz
- Mit über 80 Gew.-% sehr hoher Füllstoffgehalt
- Optimale Fließfähigkeit
- Sicheres und punktgenaues Applizieren dank NDT®-Spritze oder Flow-Caps mit biegsamer Metallkanüle
- Hervorragendes Anfließverhalten mit vollständiger Benetzung der Kavitätenwände
- 13 Farben für ästhetische Restaurationen – perfekt abgestimmt auf GrandioSO
- Hohe Farbstabilität
- Sehr gute Polierbarkeit und dauerhafter Glanz
- Extrem hohe Röntgenopazität (500 %Al) bei GrandioSO Flow WO für besonders guten Kontrast zur Zahnhartsubstanz und zu anderen Füllungsmaterialien



Handelsformen

Grandio®SO Heavy Flow

- REF 2680 Set Spritze 5 × 2 g (A2, A3, A3.5, WO, GA5), Farbskala, Zubehör
- REF 2148 Applikationskanülen Typ 46, 100 Stk.

Grandio®SO Flow

- REF 2720 Set Spritze 5 × 2 g (A1, A2, A3, A3.5, WO), Farbskala, Zubehör
- REF 2146 Applikationskanülen Typ 41, 100 Stk.
- REF 2607 Farbskala
- REF 9301 Dispenser – Caps

Einzel Farben

	Einzel Farben	A1	A2	A3	A3.5	A4	B1	B2	C2	Inzisal	OA2	BL	WO	GA5
GrandioSO Heavy Flow	Spritze 2 × 2 g	2684	2685	2686	2687	2688	2690	2691	2692	2694	2693	2695	2696	2689
	Caps 16 × 0,25 g	2704	2705	2706	2707	2708	2712	–	–	–	–	–	–	–
GrandioSO Flow	Spritze 2 × 2 g	2722	2723	2724	2725	2726	2729	2730	2732	2733	2734	2736	2737	2727
	Caps 16 × 0,25 g	2742	2743	2744	2745	2746	2749	–	–	–	–	–	–	–

VOCO GmbH
 Anton-Flettner-Straße 1-3
 27472 Cuxhaven
 www.voco.de

VOCO-Kundenservice
 Tel.: +49 (0) 4721-719-1111
 Fax: +49 (0) 4721-719-2931
 service@voco.de

Zu beziehen durch:

Dieses Dokument wird Ihnen zur Verfügung gestellt von:

Med-Dent24 Handelsgesellschaft mbH
Gotenweg 7
63128 Dietzenbach

Telefon: +49 (0)6074 803 3615
Telefax: +49 (0)6074 803 4092
E-Mail: info@med-dent24.com

Registergericht: Offenbach am Main
Registernummer: HRB 56518
Umsatzsteuer-Identifikation-No.: DE307869540

Geschäftsführerin: Ana Ban