

HARTMANN



HYGIENE
CHECK!

Glow Check
Optische Durchführungskontrolle von
Reinigungs- und Desinfektionsmaßnahmen
mittels UV-Licht



Glow Check



Reinigungsqualität einfach kontrollieren

GlowCheck bietet Möglichkeiten der unsichtbaren Markierung von Flächen, inkl. UV-Lampe zur schnellen optischen Kontrolle. Für die Desinfektion und Reinigung von Räumen und Flächen existieren verbindliche Anforderungen (wie Desinfektionspläne) bezüglich Umfang, Frequenz und Durchführung der Hygienemaßnahmen. Zur Qualitätssicherung werden von Zeit zu Zeit Kontrollen des Desinfektions- und Reinigungs Erfolges empfohlen.

Herkömmliche optische Kontrollen stellen lediglich eine Momentaufnahme dar und ermöglichen keine Aussage darüber, ob und wie gereinigt wurde. Mit GlowCheck steht ein Testsystem zur optischen Durchführungskontrolle von Reinigungs- und Desinfektionsverfahren unter Verwendung von UV-Licht zur Verfügung. Das System erlaubt jederzeit eine kurzfristige und zeitnahe Aussage über die Durchführungsqualität der Reinigung und stellt eine flexible und preisgünstige Alternative zu den zeitaufwändigen und kostenintensiven Kontaktkulturen bzw. „Abklatschproben“ dar.

Das GlowCheck System unterstützend einsetzen

Das System basiert auf einer Kombination aus fluoreszierender, abwaschbarer Spezialfarbe und UV-Licht. Die Markierungen sind nur unter Verwendung der Schwarzlicht-Taschenlampe sichtbar und lassen sich in der Regel gut abwischen (siehe auch „Beschaffenheit des Untergrundes“). Das Verfahren gibt einen schnellen Überblick über die Effektivität der erfolgten reinigenden Desinfektion und unterstützt die Optimierung der Hygienequalität.

- Erlaubt Aussagen über die Frequenz von Desinfektions- und Reinigungsmaßnahmen
- Jederzeit und überall einsetzbar
- Liefert auch kurzfristig Ergebnisse
- Einfachste Handhabung
- Preisgünstiges Verfahren

Glow Check



Eigenschaften

GlowCheck wird zur optischen Durchführungskontrolle von Reinigungs- und Desinfektionsmaßnahmen auf Flächen eingesetzt, wie z. B.:

- WC-Sitze
- Ablageflächen
- Fußböden in Krankenzimmern
- Wandfliesen im Sanitärbereich
- Lichtschalter, Lichtleisten, Armaturen
- Türgriffe

Hinweis: GlowCheck sollte niemals auf medizinischen Geräten, wie z.B. Ultraschallköpfen, eingesetzt werden. Für etwaige Beschädigungen wird keinerlei Haftung übernommen.

Beschaffenheit des Untergrundes

Die GlowCheck-UV-Spezialfarbe wurde auf verschiedensten Oberflächen getestet und ließ sich nahezu immer rückstandslos entfernen, insbesondere bei glatten und harten Oberflächen wie

- Wand- und Bodenfliesen,
- WC-Sitzen und Urinalen,
- sowie bei den meisten Kunststoffen.

Kritische Flächen stellen saugfähige Untergründe dar wie

- rohes Holz,
- poröse Kunststoffe,
- weiche, sowie alte Kunststoffoberflächen.

Es empfiehlt sich, vor der Anwendung auf kritischen Materialien einen Test an unauffälliger Stelle vorzunehmen und das Ergebnis bei der Bewertung der Reinigungsqualität zu berücksichtigen bzw. auf unproblematische Untergründe für die Kontrollen auszuweichen.

Glow Check

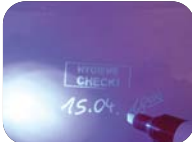


Anwendung

GlowCheck-Automatikstempel mit UV-Spezial-Stempelfarbe befüllen.



Vor Gebrauch an unauffälliger Stelle testen, Stempelaufdruck auf gewünschter Fläche anbringen. In hygienisch besonders sensiblen Bereichen GlowCheck mittels Pumpspray aufbringen.



Ggf. Datum mit GlowCheck-Marker hinzufügen.



Probestellen in Auswertungsbogen vermerken.



Prüfung der Reinigungsleistung mittels UV Taschenlampe und Vermerk der Ergebnisse im Auswertungsbogen.



Feedbackgespräch bezüglich der Testergebnisse führen.

Für weiterführende Trainingsunterlagen inkl. Anwendungsfilm QR Code scannen oder <https://productcatalogue.bode-chemie.com/products/equipment/glowcheck.php>



Glow Check



System-Komponenten

Das GlowCheck-System besteht aus folgenden Komponenten:

- 1 GlowCheck-Automatikstempel „HYGIENE CHECK!“ zum Anbringen der Markierungen
- 2 30 ml fluoreszierende GlowCheck-UV-Spezial-Stempelfarbe zur Befüllung des GlowCheck-Automatikstempels
- 3 30 ml fluoreszierende GlowCheck-UV-Spezialfarbe als Pumpspray für größere Flächen und hygienisch besonders sensible Bereiche
- 4 GlowCheck-Marker, fluoreszierender Stift für zusätzliche Vermerke, wie z.B. Datum oder Uhrzeit der Markierung
- 5 Hochleistungs-12-LED-UV-Schwarzlicht-Taschenlampe zur Sichtbarmachung der bei Tageslicht unsichtbaren Markierung
- 6 50 ml Bacillo® AF, aldehyd- und parfümfreies, alkoholisches Schnell-Desinfektionsmittel zur Wischdesinfektion kleinerer Flächen

Bacillo® AF: Flächen-Desinfektionsmittel vorsichtig verwenden. Vor Gebrauch stets Etikett und Produktinformationen lesen.

Keine Desinfektionsmittellösung in das Innere elektrischer Geräte gelangen lassen.

Bitte Herstellerangaben beachten. Nicht geeignet zur Desinfektion invasiver Medizingeräte.





Packungsinhalt	Artikelnummer	PZN	Versand-Einh. Packungen
GlowCheck Test-Kit	977 260	03538556	1

Warnhinweise

Die beim Umgang mit Chemikalien üblichen Vorschriften beachten. Nicht zur Anwendung am lebenden Organismus gedacht. Bitte bei der Anwendung den direkten Hautkontakt vermeiden und Lebensmittel und Lebensmittelverpackungen außer Reichweite halten. GlowCheck sollte nicht auf Arbeitsflächen und Geräten mit direktem Lebensmittelkontakt sowie an Flächen mit direktem Schleimhautkontakt eingesetzt werden. Es dürfen keine medizinischen Geräte, wie z. B. Endoskope, mit der Lösung in Berührung kommen.

Niemals direkt in die UV-Lichtquelle sehen. Da diese zum Teil mit nicht sichtbarem Licht arbeitet, reagiert das menschliche Auge nicht mit einem natürlichen Schutzreflex.

Haftungsausschluss

Die Haftung des Vertreibers für Schäden jeglicher Art durch unsachgemäße Anwendung ist ausgeschlossen.

Lagerungshinweise

Vor Frost schützen. Nicht in unmittelbarer Nähe von Zündquellen verwenden. Von Kindern fernhalten.



Hilft. Pflegt. Schützt.

PAUL HARTMANN AG
Postfach 14 20
89504 Heidenheim
Deutschland

Telefon +49 7321 36-0
Telefax +49 7321 36-3636
info@hartmann.info
www.hartmann.info

Dieses Dokument wird Ihnen zur Verfügung gestellt von:

Med-Dent24 Handelsgesellschaft mbH
Gotenweg 7
63128 Dietzenbach

Telefon: +49 (0)6074 803 3615
Telefax: +49 (0)6074 803 4092
E-Mail: info@med-dent24.com

Registergericht: Offenbach am Main
Registernummer: HRB 56518
Umsatzsteuer-Identifikation-No.: DE307869540

Geschäftsführerin: Ana Ban