

Generationsübergreifende Restaurationen



EQUIA Forte® HT
Glas-Hybrid-Bulk-Fill
Restorationssystem



Since 1921
100 years of Quality in Dental

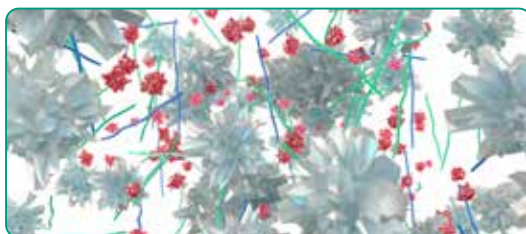
Generationsübergreifende Restaurationen

Aufbauend auf dem Erfolg von EQUIA Forte ist das neue EQUIA Forte HT ein dauerhaftes Bulk-Fill-Restaurationssystem mit verbesserten mechanischen Eigenschaften, Randdichtigkeit und hervorragender Handhabung. Das macht EQUIA Forte HT zu einer vielseitigen und langlebigen Restaurationslösung, ideal für Patienten jeden Alters, einschließlich pädiatrischen, geriatrischen und Hochkariesrisiko-Patienten.

Glas-Hybrid-Technologie

Die Markteinführung von EQUIA war 2007 und zahlreiche klinische Studien haben die klinische Wirksamkeit bei Restaurationen der Klassen I und II bestätigt*. Im Jahr 2014 führte die neue Glas-Hybrid-Technologie von GC zu weiteren erheblichen Verbesserungen, die zur Entwicklung von EQUIA Forte führten. Dieses Restaurationssystem kombiniert Selbsthärtung und Bulk-Fill-Restauration, sowie die Versiegelung von EQUIA Forte Fil durch den nanogefüllten, selbstadhäsiven und lichthärtenden Composite-Lack EQUIA Forte Coat. Die neue Glas-Hybrid-Innovation wurde durch die Einführung von ultrafeinen-hochreaktiven Glas- und hochmolekularen Polyacrylsäurepulver in konventionellen Gläsern erreicht und ermöglicht fortschrittliche, mechanische Eigenschaften mit verbesserter Fließfähigkeit- und nicht-klebriger Handhabung. Der nanogefüllte, selbstadhäsive, lichthärtende Composite-Lack EQUIA Forte Coat sorgt für optimierte Randdichtigkeit und Verschleißfestigkeit.

- Oberflächenbehandeltes Fluoro-Aluminiumsilikat-glas (FAS-Glas)
- Hochreaktives, oberflächenbehandeltes, feines FAS-Glas
- Polyacrylsäure mit hohem Molekulargewicht
- Polyacrylsäure



EQUIA Forte HT – fortschrittliche Glas-Hybrid-Technologie



EQUIA Fil

Die neueste Glas-Hybrid-Generation

Die Stabilität und das Handling werden in EQUIA Forte HT durch die Entwicklung einer intelligenten Steuerung der Verteilung und Wechselwirkung dieser Glaspartikel weiter verbessert. EQUIA Forte Coat ist jetzt in einer ergonomischen Fliptop-Flasche erhältlich, die Abfall minimiert.

Das Ergebnis? Ein starkes Restaurationsmaterial mit längerer Verarbeitungszeit und überragendem Handling, das hervorragend für Bulk-Fill-Platzierungen geeignet ist, auch bei kaudruckbelasteten Restaurationen der Klasse II.*



*Siehe Technik-Leitfaden für empfohlene Kavitätenpräparation.

Verbesserte Transluzenz

EQUIA Forte HT bietet jetzt perfekt **angepasste Transluzenz** für optisch ansprechendere Seitenzahnrestaurationen – Glas-Hybrid-Technologie auf höchstem Niveau. Der **Lichtbrechungsindex** der Füllstoffe wurde an den der Matrix angepasst. Dadurch sehen Restaurationen nach Fertigstellung **natürlicher und ästhetischer**⁷ aus.



EQUIA Forte HT Fil

Farbe A2



EQUIA Forte Fil

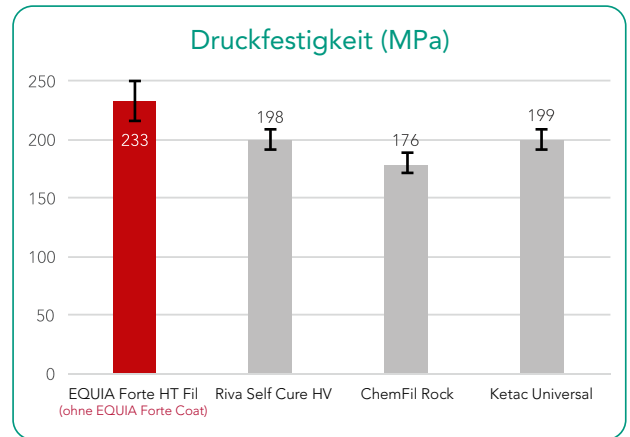
Farbe A2

Stark & haltbar

Glas-Hybrid-Systeme bieten die Stabilität der jüngsten, innovativen Gläser, kombiniert mit der Verschleißfestigkeit einer gefüllten Oberflächenbeschichtung. Das einzigartige Zusammenspiel zwischen Oberflächenbeschichtung und Restaurationsmaterial verbessert Haltbarkeit und Verschleißfestigkeit der Restaurationen⁴.

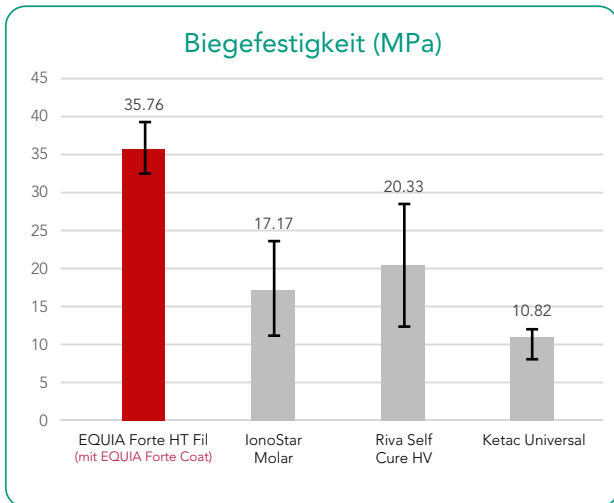


Empfohlene Kavität der Klasse II gemäß EQUIA Forte HT IFU. Die Kavität sollte mit bis zu 1-1,5 mm Abstand von der Höckerspitze vorbereitet sein.



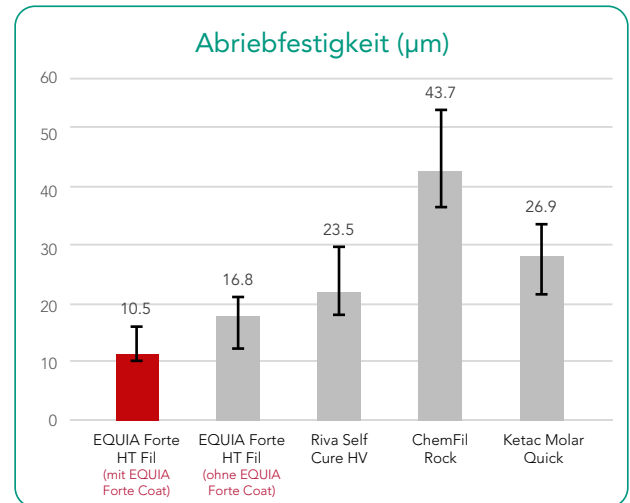
ISO9917-1: 2007.

Quelle: GC F&E, Japan, 2018. Daten auf Anfrage erhältlich.



3-Punkt-Biegefestigkeitsverfahren (ISO10477:2004).

Quelle: Universität Sienna, Italien. Publikation in Vorbereitung.



Quelle: GC F&E, Japan, 2018. Daten auf Anfrage erhältlich.

Hervorragende biokompatible & biomimetische Eigenschaften

EQUIA Forte HT weist einen starken, chemischen Haftverbund am Zahn auf und bietet eine außergewöhnliche Randdichtigkeit. Eine Isolation ist nicht nötig, weil der Haftverbund durch Speichel nicht beeinträchtigt wird. Da kein Ätzel verwendet wird, gibt es praktisch keine postoperative Empfindlichkeit. Aufgrund seiner hydrophilen Eigenschaft und des Wärmeausdehnungskoeffizienten, ähnlich dem Dentin, ist es ein ausgezeichnetes biomimetisches Material, d.h. die Schaffung einer 3D-Struktur, welche die Struktur des Zahngewebes imitiert. Es ist nicht nur eine zahnfreundliche Option, sondern auch eine umweltfreundliche Lösung, die es zu einer großartigen Wahl für viele klinische Situationen macht.



Echtes Bulk-Fill-Material



Feuchtigkeitstolerant



Umfangreiche Indikationen



Bewährte Langlebigkeit

Schnelle & einfache Platzierung

EQUIA Forte HT kann bei der teilweisen Kariesexkavation zur Herstellung **minimal-invasiver Präparationen (MI)** eingesetzt werden. Da nicht geätzt wird und das System auf chemischer Adhäsion basiert, ist eine postoperative Sensibilität unwahrscheinlich – und somit eine **sichere Behandlungslösung gewährleistet**.



Platzieren

Effektive Bulk-Fill-Technik in bequemer Kapsel-Darreichung

Formen

Längere Verarbeitungszeit Leicht zu konturieren Nicht klebend

Finieren

Nach 2:30 Min. abgebunden

Beschichten

Glänzende Oberfläche ohne Politur Perfekte Versiegelung und Verschleißfestigkeit

Lichthärten

In nur 3:25 Min. fertiggestellt

EQUIA Forte HT, Ihr bester Partner für Seitenzahn-Restaurationen



Mit freundlicher Genehmigung von Dr. Z. Bilge Kütük, Türkei



Hauptindikationen für EQUIA Forte HT

Langzeitbewährte Leistung

EQUIA Forte HT ist ein zuverlässiges System, das auf **zwölf Jahren klinischer Erfahrung mit EQUIA** basiert.

Die Langlebigkeit der EQUIA-Restaurationen bestätigt sich in vielen unabhängigen, langfristigen klinischen Studien¹⁻⁵ die Ergebnisse nach 6 Jahren mit einer Erfolgsquote von 100% für Restaurationen der Klasse I²⁻³ und zwischen 92,3% und 98,7% für Klasse II^{1-3,9}.

- Gurgan *et al.* A randomized controlled 10 years follow-up of a glass ionomer restorative material in class I and class II cavities. J Dent. 2020 Mar;94:103175. doi: 10.1016/j.jdent.2019.07.013.
EQUIA vs. composite
- Gurgan *et al.* Clinical performance of a glass ionomer restorative system: a 6-year evaluation. Clin Oral Investig. 2017;21(7):2335-2343.
EQUIA vs. composite
- Türkün *et al.* A Prospective Six-Year Clinical Study Evaluating Reinforced Glass Ionomer Cements with Resin Coating on Posterior Teeth: Quo Vadis? Oper Dent. 2016;41(6):587-598.
EQUIA vs. Riva Self Cure
- Basso *et al.* 7 Years, Multicentre, Clinical Evaluation on 154 Permanent Restorations Made With a Glassionomer-based Restorative System. J Dent Res. 2016;95 Spec Issue B: #0446.
- Klinke T. *et al.* Clinical performance during 48 months of two current glass ionomer restorative systems with coatings: a randomized clinical trial in the field. Trials. 2016;17(1):239. doi: 10.1186/s13063-016-1339-8.
EQUIA vs. glass ionomer with conventional coating
- Gurgan *et al.* 12-month Clinical-performance of a Glass-hybrid-restorative in Non-carries-cervical-lesions of Patients With Bruxism J Dent Res. 2018;97 Spec Issue A: #0235. **EQUIA Forte vs. composite**
- Shimada *et al.* Evaluation of Mechanical Properties of New GI-restorative (EQUIA Forte® HT). J Dent Res. 2019; 98 Spec Issue A: #3662.
EQUIA Forte HT
- Y. Hokii *et al.* Fluoride Ion Release/Recharge Behavior of Ion-Releasing Restorative Materials, Dental Materials, Volume 35, Supplement 1, 2019 (Accepted for publication).
- Literature review, presented at IADR 2019 by Prof Soraya Coelho Leal.
- Miletic *et al.* Clinical Performance of a Glass-Hybrid System Compared with a Resin Composite in the Posterior Region: Results of a 2-year Multicenter Study. J Adhes Dent. 2020;22(3):235-247. doi: 10.3290/j.jad.a44547.
EQUIA Forte vs. Composite

Klinische Fälle

Eine stabile & biomimetische Amalgamalternative

Das Material kann in großen Mengen eingesetzt werden und ist leicht stopf- und konturierbar. Ihre Restaurationen dauern nur 3:25 Minuten!*

*Unter Annahme der durchschnittlichen Verarbeitungszeiten nach Gebrauchsanweisung



Mit freundlicher Genehmigung von Dr. Victor Cedillo Felix, San Diego, CA.

Seitenzahn-Restauration bei einem Kariesrisikopatienten

Die Feuchtigkeitstoleranz von EQUIA Forte HT ermöglicht die einfache Restauration tiefer Kavitäten, auch wenn kein Kofferdam platziert werden kann. Die Verwendung einer Teilmatrize trägt zur Langlebigkeit der Restaurationen bei.



Mit freundlicher Genehmigung von Dr. Z. Bilge Kütük, Türkei

Restauration empfindlicher, hypomineralisierter MIH-Zähne

Die chemische Adhäsion des Materials – auch auf unbehandeltem Dentin – bietet eine nachhaltigere Lösung in Situationen, in denen der Haftverbund beeinträchtigt ist. Das Material kann einfach nach teilweiser manueller Kariesentfernung platziert werden, was es einfacher in der Anwendung bei Patienten mit Überempfindlichkeiten oder Molaren-Inzisiven-Hypomineralisation (MIH) macht.



Mit freundlicher Genehmigung von Dr. P. Rouas, Frankreich

EQUIA Forte HT Intro Pack

Inhalt: 20 Kapseln + 20 Unit Doses EQUIA Forte Coat (0.1ml)

10004846 A2 10004796 A3 10004950 B2

EQUIA Forte HT Fil Refill

Inhalt: 50 Kapseln

10004873 A1 10004841 A2 10004901 A3 10004872 A3.5
10004878 B1 10004856 B2 10004864 B3 10004794 C4

EQUIA Forte HT Promo Pack

Inhalt: 100 Kapseln + 1 Flasche EQUIA Forte Coat (4ml)

10004866 A2 10004848 A2-A3 10004811 A3 10004847 A3-B2

EQUIA Forte HT Clinic Pack

Inhalt: 200 Kapseln + 1 Flasche EQUIA Forte Coat (4ml)

10004863 A2 10004892 A3 10004874 B2

10004855 EQUIA Forte HT Assorted pack

Inhalt: 50 Kapseln: 10 Kapseln jeder Farbe

A2, A3, A3.5, B1, B3

10004885 EQUIA Forte Coat Bottle Refill

Inhalt: EQUIA Forte Coat Flasche (4ml)

10003513 EQUIA Forte Coat Unit Dose Refill

Inhalt: 50 Unit Doses EQUIA Forte Coat (0.1ml)

EQUIA und EQUIA Forte HT sind Handelsmarken von GC.

ChemFil Rock, Ketac Molar Quick, Ketac Universal und Riva Self Cure HV sind keine Handelsmarken von GC.

GC EUROPE N.V.

Head Office
Researchpark
Haasrode-Leuven 1240
Interleuvenlaan 33
B-3001 Leuven
Tel. +32.16.74.10.00
Fax. +32.16.40.48.32
info.gce@gc.dental
<https://europe.gc.dental>

GC Germany GmbH

Seifgrundstraße 2
D-61348 Bad Homburg
Tel. +49.61.72.99.59.60
Fax. +49.61.72.99.59.66.6
info.germany@gc.dental
<https://europe.gc.dental/de-DE>

GC AUSTRIA GmbH

Tallak 124
A-8103 Gratwein-Strassengel
Tel. +43.3124.54020
Fax. +43.3124.54020.40
info.austria@gc.dental
<https://europe.gc.dental/de-AT>

GC AUSTRIA GmbH

Swiss Office
Zürichstrasse 31
CH-6004 Luzern
Tel. +41.41.520.01.78
Fax. +41.41.520.01.77
info.switzerland@gc.dental
<https://europe.gc.dental/de-CH>



Dieses Dokument wird Ihnen zur Verfügung gestellt von:

Med-Dent24 Handelsgesellschaft mbH
Gotenweg 7
63128 Dietzenbach

Telefon: +49 (0)6074 803 3615
Telefax: +49 (0)6074 803 4092
E-Mail: info@med-dent24.com

Registergericht: Offenbach am Main
Registernummer: HRB 56518
Umsatzsteuer-Identifikation-No.: DE307869540

Geschäftsführerin: Ana Ban