

# Merkmale



## ISO-Farbcodierung

**ISO Farben** von der spezifischen Spitzengröße des Flash Instrumentes



## S-Querschnitt

Perfekte Schneidleistung

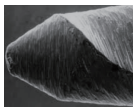
## Flat Design

Flat Design erhöht die Effizienz beim Abtrag von Debris

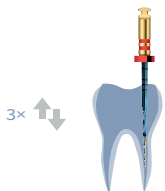
## Wärmebehandeltes NiTi-Material

Einzigartige Wärmebehandlungstechnologie, erhöht die Flexibilität der Feile

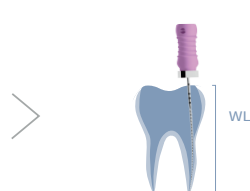
Zur Optimierung der Stabilität, hat die Spitze keine flat side und ist nicht wärmebehandelt



## Nicht schneidende Spitze



Mit 3 pickenden Bewegungen bereiten sie die ersten 2/3 des Kanals auf



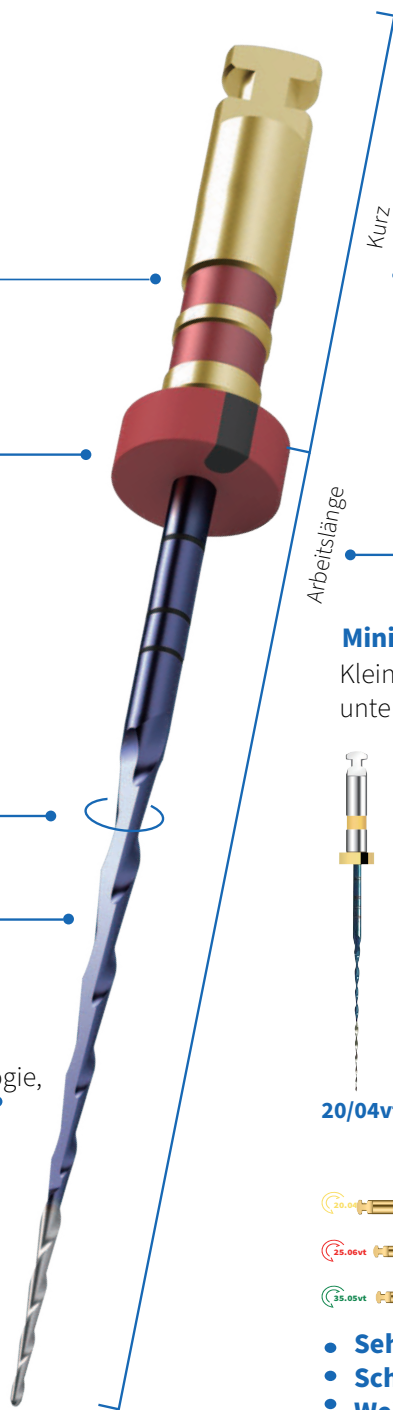
Überprüfen sie die Durchgängigkeit des Wurzelkanals mit einer ISO 10 oder Iso 15 Handfeile und bestimmen sie mit einem Apex Locator die Arbeitslänge



Reinigen sie bitte das Instrument im Interim-Stand und Spülen sie den Wurzelkanal



Bereiten sie den Wurzelkanal mit der Flash Feile vollständig auf. Wenn das Instrument nicht auf AL vordringt, wiederholen Sie Schritt 2 und 3



Kurz

Kurzer Schaft 11mm

Arbeitslänge

## Arbeitslänge

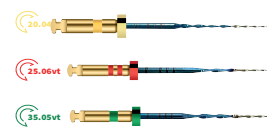
21 mm, 25 mm and 31 mm

## Minimal-invasiv

Kleine Größe und spezielles design, unterstützen eine minimal invasive Aufbereitung



20/04vt 25/06vt 35/05vt



- **Sehr schwierige Fälle - 20.04vt**
- **Schwierige und normale Fälle - 25.06vt**
- **Weite Kanäle - 35.05vt**



# FLASH

ENDO POWER



YOUR  
**NEW**  
POWER

**Flat Design erhöht die Effizienz**

ermöglicht eine hervorragende  
Entfernung von Debris

- **Sorgt für optimale Schneideleistung,**  
Flexibilität und mechanische Reinigung

**Nicht aktive Spitze** für sicherere  
Präparationen

**Minimal invasiv**

**Doppelte NiTi-Behandlung**

**Dieses Dokument wird Ihnen zur Verfügung gestellt von:**

Med-Dent24 Handelsgesellschaft mbH  
Gotenweg 7  
63128 Dietzenbach

Telefon: +49 (0)6074 803 3615  
Telefax: +49 (0)6074 803 4092  
E-Mail: [info@med-dent24.com](mailto:info@med-dent24.com)

Registergericht: Offenbach am Main  
Registernummer: HRB 56518  
Umsatzsteuer-Identifikation-No.: DE307869540

Geschäftsführerin: Ana Ban