

NEUTRON



Ihr Partner
in der
täglichen
Praxis

ACTEON



Prophylaxe- Workflow

Die Weltgesundheitsorganisation schätzt, dass rund 3,5 Milliarden Menschen an Mundkrankheiten leiden und setzt sich für eine bessere Prävention von Zahnerkrankungen ein. In diesem Sinne unterstützt Acteon® Zahnärzte bei ihren Prophylaxeverfahren von der Diagnose bis zur Behandlung und Nachkontrolle mit einem umfangreichen Angebot an Produkten, die den gesamten Workflow abdecken.



ERKENNEN
DIAGNOSE



BEHANDLUNG



NACHKONTROLLE

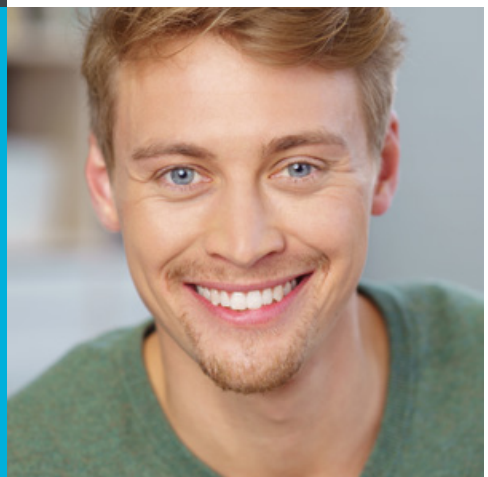


**„Mir gefällt, dass
ACTEON® eine
Komplettlösung
anbietet. Mit ihren
Produkten liebe ich
meinen Job noch mehr.“**

*K. Vichos, USA
Rhd*

**„Ich wollte es erst nicht
glauben, doch nach
wenigen Monaten sah
ich, dass mein Mund und
meine Zähne durch die
erstklassige Versorgung
gesünder wurden. Jetzt
kann ich lächeln, ohne
mich zu schämen.“**

Wilson, Patient von K. Vichos



Wirksame und sichere Behandlungen mit Newtron®- Technologie

Generator, Handstück und Spitze sind
perfekt aufeinander abgestimmt, um das Maximum
aus der Newtron®-Technologie herauszuholen.

PRÄZISION

Präzise Behandlungen
dank kontrollierten linearen
Schwingungen

ERHALT

Gewebeerhalt mit
automatischer und kontinuierlicher
Frequenzeinstellung

KOMFORT

Komfort für den Patienten
und Zahnarzt dank
Echtzeiteinstellung der Leistung



GEMEINSAM
CORONA
BEKÄMPFEN

Reduzierte Zerstäubung und bessere Sicht

Die Spülung wird reduziert und kontrolliert, sodass eine bessere Sicht und geringere Zerstäubung möglich sind. Auch bei geringerer Leistung führt Newtron® nachweislich zu guten Ergebnissen, während gleichzeitig die Wassermenge und damit die Aerosolbildung reduziert werden.



Desinfektions- wirkung

Dank einer leistungsstarken Kavitation und einem biologischen Effekt, der durch die Ultraschallschwingungen verursacht wird, werden die Ablagerungen zertrümmert und mit einer Desinfektionswirkung entfernt.





Eine breite Produktpalette an Spitzen für alle klinischen Anwendungszwecke

*Die Verfahren sind
schneller, effektiver
und sowohl für den
Dentalhygieniker
als auch den
Patienten
angenehmer.*

Dr. Kaminer, USA

*Die ACTEON®
Produkte unterstüt-
zen mich täglich
und sorgen für
ein erfolgreiches
Ergebnis bei
meinen Patienten.*

Dr Gorni, Italien

Mit **80 verschiedenen Spitzen**, exklusiven Designs, Legierungen und Beschichtungen, bietet Ihnen Acteon die größte Produktpalette für die verschiedensten klinischen Anwendungszwecke. **Entdecke Sie auch unsere exklusiven Spitzen aus reinem Titan für die Reinigung von Implantaten.**



PARODONTOLOGIE



**IMPLANTAT-
VERSORGUNG**



ENDODONTIE



**CHIRURGISCHE
ENDODONTIE**



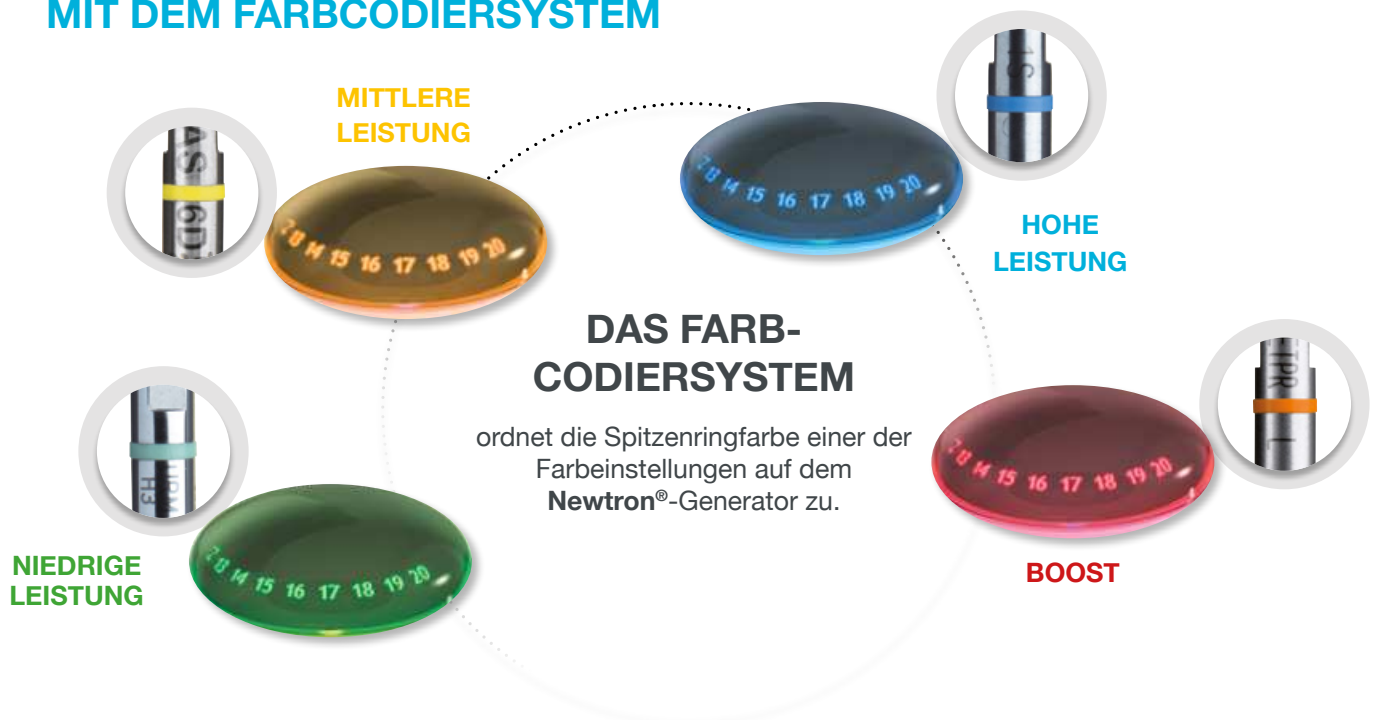
PROPHYLAXE



**KONSERVATIVE UND
RESTAURATIVE
ZAHNMEDIZIN**

Einfache Anwendung für reibungslose und sichere Verfahren

EINFACHE UND INTUITIVE EINSTELLUNGEN MIT DEM FARBCODIERSYSTEM



F.L.A.G.™ FOR B.LED FÜHRT DEN ZAHNARZT FÜR EINE NOCH PRÄZISERE UND GENAUERE BEHANDLUNG

F.L.A.G.™ for B.LED macht Plaque bei Verwendung mit dem **Newtron® slim** B.LED-Handstück auf den Zähnen sichtbar und führt den Zahnarzt durch die Behandlung.

F.L.A.G.
FOR B.LED

- Die Behandlungsgenauigkeit wird erhöht und ein übermäßiger Instrumenteneinsatz vermieden, wodurch gesundes Gewebe geschont wird.
- Der Zahnarzt kann Patienten besser aufklären und zur Mitarbeit motivieren.



Ohne B.LED



Mit B.LED



EIN SPÜLSYSTEM, DAS FÜR ALLE VERFAHREN OPTIMIERT IST




Dank **zweier Flüssigkeitsbehälter** (300 ml oder 500 ml), können Kreuzkontaminationen vermieden werden.

Einfache und präzise Durchflusseinstellung für eine leistungsstarke Kavitation und maximale Arbeitseffizienz der Spitze: **Zertrümmerung von Ablagerungen, Desinfektionswirkung.**

Dank der **Innenseite des Titan-Handstücks** können verschiedene Spüllösungen verwendet werden, einschließlich Wasser, Natriumhypochlorit und Chlorhexidin.



ERGONOMISCHES UND HYGIENISCHES DESIGN

-  **Elegante Geräte**
Glatte Glasoberfläche, klare Linien und Leuchtschalter zur Leistungseinstellung.
-  **An die Praxis angepasst**
Geneigte Frontplatte für eine bequeme Handhabung sowie leichteren Zugang zu den Einstellungen und zum Handstück.
-  **Einhaltung der Hygienevorschriften**
Absolut wasserundurchlässig, abnehmbarer Leistungseinstellungsknopf zur einfachen Dekontamination.



GEMEINSAM DAS CORONAVIRUS BEKÄMPFEN

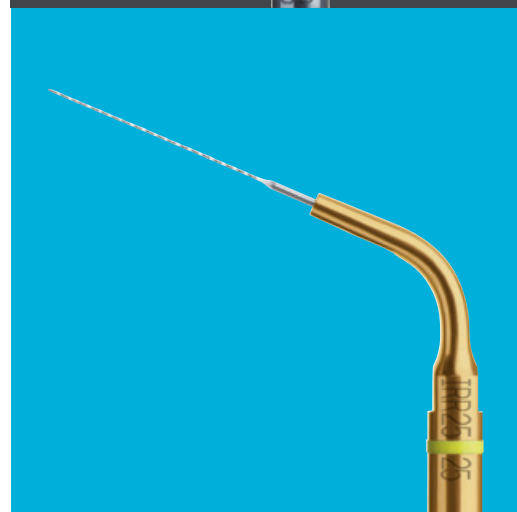
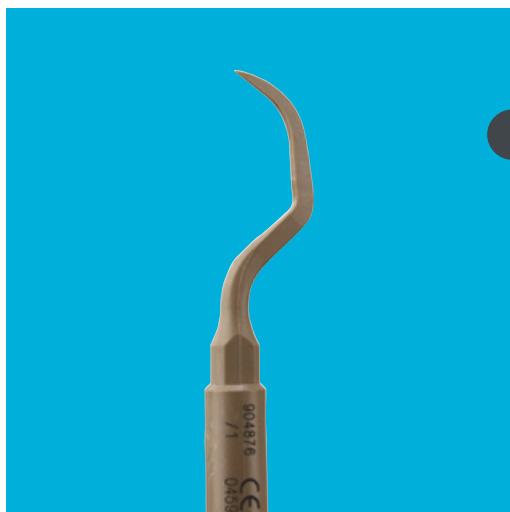


Eine breite, vielseitige Produktpalette an Spitzen



Unsere Spitzen wurden entwickelt, um alle klinischen Anforderungen zu erfüllen dank exklusiven Design, Legierungen und Beschichtungen, die die behandelten Flächen schützen:

Schmelz, Krone, Implantat.

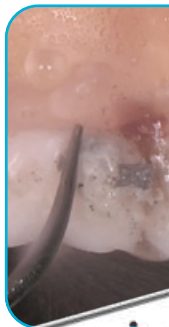


Handstück und Gerät perfekt aufeinander abgestimmt: für eine herausragende Leistung



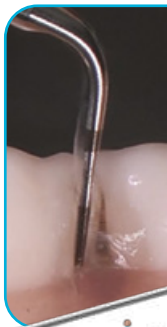


Kits für Ihre tägliche Praxis



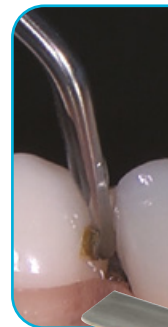
scaling

Supra- and subgingivale Zahnsteinentfernung
 N° 1, N° 1S, N° 10X,
 H3-Spitzen, 4 auto-
 klavierbare Drehmoment-
 schlüssel Ref. F00934



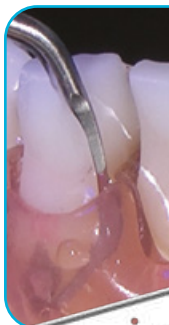
hygiene

Vielseitige, sanfte Hygienebehandlung
 N° 1, N° 1S, N° 10Z,
 TK1-1S-Spitzen,
 4 autoklavierbare
 Drehmomentschlüssel
 Ref. F00935



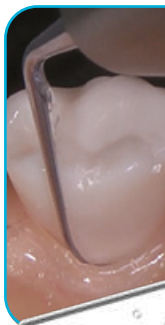
excavus

Minimale Exkavation und Mikroabrasion
 EX1, EX2, EX3, EX-L,
 EX-R-Spitzen,
 autoklavierbare
 Metallhalterung und
 Universalschlüssel
 Ref. F00739



periodontics

Parodontales Debridement, Wurzelglättung
 N° 1S, H3, H4L, H4R-
 Spitzen, 4 autoklavierbare
 Drehmomentschlüssel
 Ref. F00936



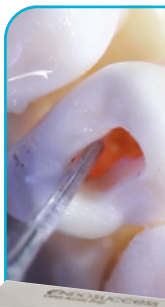
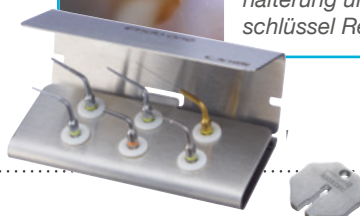
perioPrecision

Parodontale Erhaltung
 P2L, P2R, TK1-1S-Spitzen,
 3 autoklavierbare
 Drehmomentschlüssel
 Ref. F00939



endo-one

Endodontische Behandlungen
 CAP1, CAP2, CAP3, ET25,
 ETPR-Spitzen, 4 Irrisafe
 25-21-mm-Blister,
 autoklavierbare Metall-
 halterung und Universal-
 schlüssel Ref. F00732



endosuccess

Canal Access Prep
Präparation des Kanalzugangs
 CAP1, CAP2, CAP3-
 Spitzen, autoklavierbare
 Metallhalterung und
 Universalschlüssel
 Ref. F88180





perfectmargin
Rounded

Prothesenfinish mit abgechrägter Form
PM1, PM2, PM3, PM4-Spitzen, autoklavierbare Metallhalterung und Universalschlüssel
Ref. F00738




perfectmargin
Shoulder

Prothesenfinish mit Schulterform
PMS1, PMS2, PMS3, PM4-Spitzen, autoklavierbare Metallhalterung und Universalschlüssel
Ref. F00736




perfectmargin
Veneers

Finish von Keramik-Veneers
PMV1, PMV2, PMV3, PMV4-Spitzen, autoklavierbare Metallhalterung und Universalschlüssel
Ref. F02020



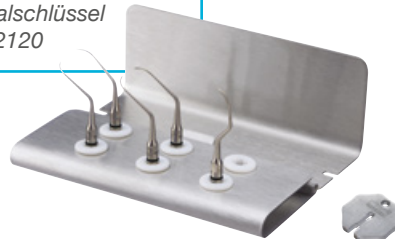

periomaintenance
BDR

Biofilmdisruption
N° TK1-1S, TK1-1L, TK2-1L, TK2-1R-Spitzen, 4 autoklavierbare Drehmomentschlüssel
Ref. F00937




implantProtect
Pure Titanium

Behandlung der Periimplantitis und Erhaltung
IP1, IP2L, IP2R, IP3L, IP3R-Spitzen, autoklavierbare Metallhalterung und Universalschlüssel
Ref. F02120




endosuccess
Retreatment

Kanalnachbehandlung
ET18D, ET20, ET25, ET25S, ETBD, ETPR-Spitzen, autoklavierbare Metallhalterung und Universalschlüssel
Ref. F00737




endosuccess
Apical Surgery

Apikalchirurgie
AS3D, AS6D, AS9D, ASLD, ASRD-Spitzen, autoklavierbare Metallhalterung und Universalschlüssel
Ref. F00069



NEUTRON
P5XS B. LED

VIELSEITIG UND AUTONOM



Handstück
LED NEWTRON® SLIM B.LED
blauer Ring (F12900)
weißer Ring (F12905)

Zahnschmelz-offenbarende Flüssigkeit
F.L.A.G.™ for B.LED

Spülung
300-ml-Behälter
optional 500-ml-Behälter: F62005

Spül-Durchsatzrate
5 - 40 ml/min

Gewicht
Handstück 48 g
Gerät 2.100 g

Gesamtabmessungen
260 x 185 x 140 mm (L x B x H)

NEUTRON
P5 B. LED

DESIGN UND ERGONOMIE

Handstück
LED NEWTRON® SLIM.LED
blauer Ring (F12900)
weißer Ring (F12905)

Zahnschmelz-offenbarende Flüssigkeit
F.L.A.G.™ for B.LED

Spülung
Verbunden mit Wasserzufuhr

Druck
1 bis 5 Bar

Gewicht
Handstück 48 g
Gerät 1.650 g

Gesamtabmessungen
155 x 185 x 100 mm
(L x B x H)



NEUTRON
BOOSTER

KOMPAKT UND EFFIZIENT

Handstück
Keine LED
SP NEWTRON® (F12281)

Spülung
Verbunden mit Wasserzufuhr

Druck
1 bis 5 Bar

Gewicht
Handstück 52 g
Gerät 1.600 g

Gesamtabmessungen
129 x 160 x 87 mm
(L x B x H)

Medizinprodukte der Klasse IIa - CE0459 (GMED)
Nur für die professionelle Zahnpflege
Die den Produkten beiliegenden Anleitungen lesen
Hersteller: SATELEC®, Frankreich
Zuletzt aktualisiert: Juli 2021

ACTEON® Germany GmbH | Klaus-Bungert-Strasse 5 | 40468 Düsseldorf
Tel.: +49 211 16 98 00-0 | Fax: +49 211 16 98 00-48
info.de@acteongroup.com | www.acteongroup.com

SATELEC® | Ein Unternehmen der ACTEON® Group
17 avenue Gustave Eiffel | ZI du Phare | 33700 MERIGNAC | FRANKREICH
Tel. + 33 (0) 556 340 607 | Fax + 33 (0) 556 349 292
info@acteongroup.com | www.acteongroup.com

ACTEON

Dieses Dokument wird Ihnen zur Verfügung gestellt von:

Med-Dent24 Handelsgesellschaft mbH
Gotenweg 7
63128 Dietzenbach

Telefon: +49 (0)6074 803 3615
Telefax: +49 (0)6074 803 4092
E-Mail: info@med-dent24.com

Registergericht: Offenbach am Main
Registernummer: HRB 56518
Umsatzsteuer-Identifikation-No.: DE307869540

Geschäftsführerin: Ana Ban