



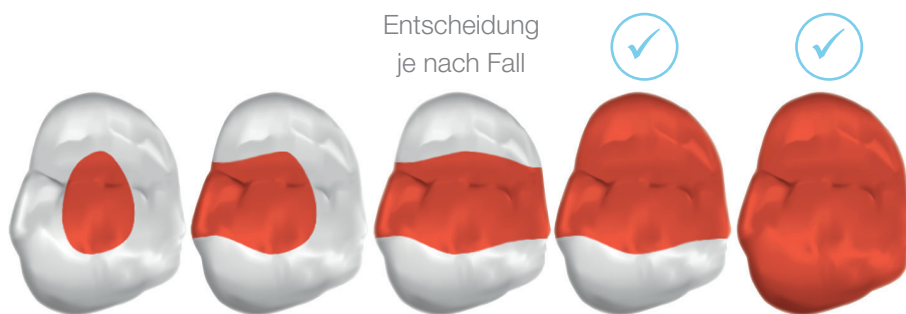
**D.T. Light-Posts –
spezielle Double
Taper Form**

Ihr Schlüssel zu mehr
Dentin-Erhalt

Einen Wurzelstift setzen – worauf es ankommt

1) Wird wirklich ein Wurzelstift benötigt?

Bei endodontisch behandelten Zähnen mit mehr als einer fehlenden Dentinwand sollte ein Wurzelstift gesetzt werden, um die Retention der Krone zu gewährleisten.



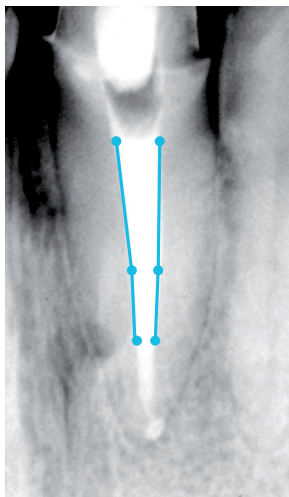
2) Was man beim Setzen eines Wurzelstifts beachten sollte

- Große Unterschiede in der endodontischen Morphologie erfordern Wurzelstifte, die in ihrer Form zum aufbereiteten Kanal passen und eine
- schonende Präparation des Wurzelkanals erlauben, die möglichst viel Dentin erhält.



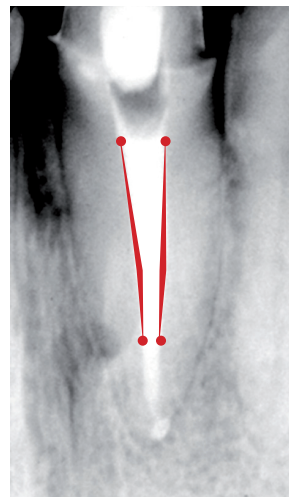
D.T. Light-Posts – mit spezieller Double Taper Form

Alle D.T. Light-Posts zeichnen sich durch eine spezielle und innovative Double Taper Form aus. Diese Formgebung ermöglicht eine gute Passung zwischen der Kanalform nach moderner Wurzelkanalaufbereitung und dem verwendeten Quarzfaserstift. Das Resultat: Weniger Dentinabtrag im Vergleich zu Wurzelstiften mit nur einfacher Konizität. Mehr als 100 klinische In-vivo-Studien weisen ausgezeichnete Ergebnisse für D.T. Light-Posts aus.¹



Moderne Aufbereitung

Typischer Wurzelkanalverlauf nach Aufbereitung mit modernen Systemen: doppelte Konizität.²

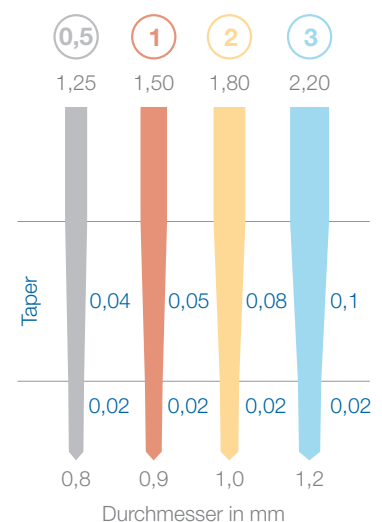
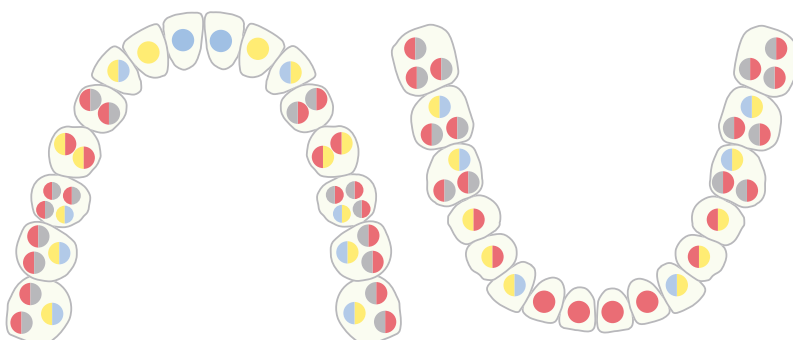


Dentinabtrag bei einfacher Konizität

Unnötiger Dentinabtrag (rot gekennzeichnet) bei Wurzelstift mit nur einfacher Konizität.²

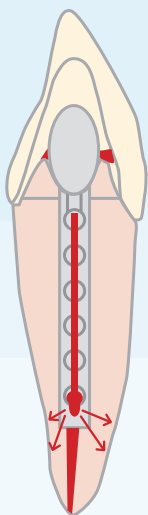
Der richtige Sitz

Die Double Taper Form ist in vier Größen erhältlich – gewöhnlich passen die Wurzelstifte direkt in den behandelten Kanal.



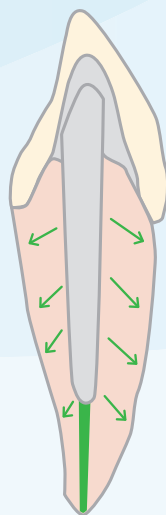
Die Vorteile von Quarzfaser im Vergleich zu Metall

- Minimiertes Risiko für Wurzelfrakturen¹
- Bessere Kraftverteilung
- Keine Korrosion oder Galvanisierung
- Bessere Ästhetik



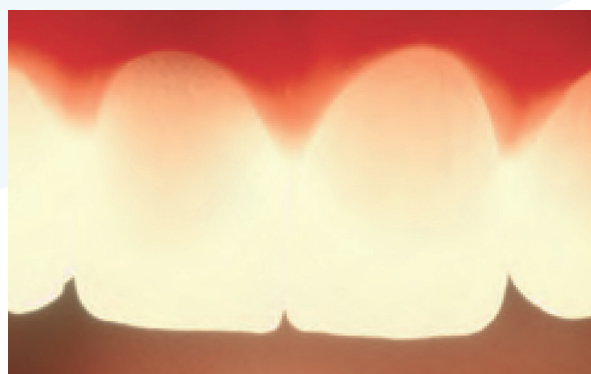
Metall-Stift

Hohe Steifigkeit (E-Modul):
Erhöhtes Risiko für
Wurzelfrakturen



Quarzfaserstift

Geringe Steifigkeit (E-Modul):
Bessere Verteilung der Kaukräfte



Durchlichtaufnahme eines mit Faserstift versorgten
Zahnes (links) mit perfekter Ästhetik.⁴

Spezielle D.T. Light-Posts Eigenschaften – für überzeugende Ergebnisse

Verbesserte Quarzfaser- Technologie

- Höhere Zugfestigkeit als Glasfaser²
- Überlegene Lichtdurchlässigkeit für Polymerisation von Adhäsiv und Kompositzement³

„D.T. Light-Posts ermöglichen aufgrund des Double Taper-Design eine weniger invasive Behandlung. Dank der Quarzfaser-Technologie ist ihre Lichtdurchlässigkeit ideal unter einer transluzenten definitiven Restauration.“

Prof. D. Edelhoff



Patentierte Illusion- Technologie

(D.T. LIGHT-POST ILLUSION X-RO)

- Thermisch reaktive Farbpigmente
- Einfache Lokalisierung des Stifts und leichtes Identifizieren der Stiftgröße

37 °C: Bei Körpertemperatur sind die Stifte fast unsichtbar

< 29 °C: Nach Kühlung sind die Stifte und Stiftgrößen deutlich sichtbar²

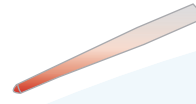


¹Akkayan, Begüm, and Turgut Gülmez. "Resistance to fracture of endodontically treated teeth restored with different post systems." The Journal of prosthetic dentistry 87.4 pages 431-437, 2002 ²Tensile resistance of several materials. Oral Health Magazine, 2002 ³Y. K. Kim et al. "Degree of conversion of dual cured resin cement light-cured through three fibre posts within human root canals: an ex vivo study." International Endodontic Journal doi:10.1111/j.1365-2591.2009.01565.x. "Prof. D. Edelhoff, Universität München, Deutschland.

Die D.T. Light-Posts Familie – alle Eigenschaften auf einen Blick



D.T. LIGHT-POST



D.T. LIGHT-POST ILLUSION X-RO

Double Taper Form



Verbesserte Quarzfaser-Technologie



Patentierte Illusion-Technologie

Thermisch reaktive Farbpigmente



Empfohlene Produkte für die Anwendung mit D.T. Light-Posts

Adhäsiv:

Prime&Bond active® und Self Cure Activator von Dentsply Sirona



Kompositzem:

core-X® flow von Dentsply Sirona

D.T. Light-Posts – Sortimentsübersicht

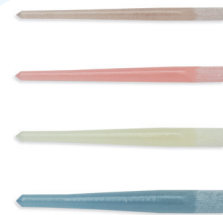
■ Nachfüllblister

- Einzel verpackt und entnehmbar
- 2 Blister à 5 Wurzelstifte

Produktbezeichnung	Artikelnummer	Größe	Anzahl/Packung
D.T. LIGHT-POST	MR1DTLI008125	#0,5	10
D.T. LIGHT-POST	MR1DTLI109150	#1	10
D.T. LIGHT-POST	MR1DTLI210180	#2	10
D.T. LIGHT-POST	MR1DTLI312220	#3	10



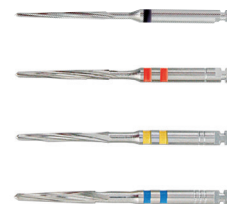
Produktbezeichnung	Artikelnummer	Größe	Anzahl/Packung
D.T. LIGHT-POST ILLUSION X-RO	MR1DTIL008125	#0,5	10
D.T. LIGHT-POST ILLUSION X-RO	MR1DTIL109150	#1	10
D.T. LIGHT-POST ILLUSION X-RO	MR1DTIL210180	#2	10
D.T. LIGHT-POST ILLUSION X-RO	MR1DTIL312220	#3	10



■ D.T. Light-Post Universal and Finishing Drill

- Universal Drill zum Entfernen der Wurzelkanalfüllung
- Finishing Drill zur Stiftanpassung im Wurzelkanal
- Packung mit 1 Stück

Produktbezeichnung	Artikelnummer	Größe	Anzahl/Packung
D.T. LIGHT-POST UNIVERSAL DRILL	MR1DTDR100000	#0,5	1
D.T. LIGHT-POST FINISHING DRILL	MR1DTDR100001	#1	1
D.T. LIGHT-POST FINISHING DRILL	MR1DTDR100002	#2	1
D.T. LIGHT-POST FINISHING DRILL	MR1DTDR100003	#3	1





Weitere Informationen erhalten Sie im Fachhandel
oder auf www.vdw-dental.com.

 R.T.D. (RECHERCHES TECHNIQUES DENTAIRES)
3 Rue Louis Néel, Technoparc, Espace Gavanière
38120 Saint-Égrève
Frankreich
Tel.: +33 4 76 56 56 66
Fax +33 4 76 56 11 77
info@rtd.fr

Vertrieb durch:

VDW GmbH
Bayerwaldstr. 15
81737 München
Deutschland
Tel.: +49 (0) 89 62734-0
Fax: +49 (0)89 62734--304
info@vdw-dental.com



Dieses Dokument wird Ihnen zur Verfügung gestellt von:

Med-Dent24 Handelsgesellschaft mbH
Gotenweg 7
63128 Dietzenbach

Telefon: +49 (0)6074 803 3615
Telefax: +49 (0)6074 803 4092
E-Mail: info@med-dent24.com

Registergericht: Offenbach am Main
Registernummer: HRB 56518
Umsatzsteuer-Identifikation-No.: DE307869540

Geschäftsführerin: Ana Ban