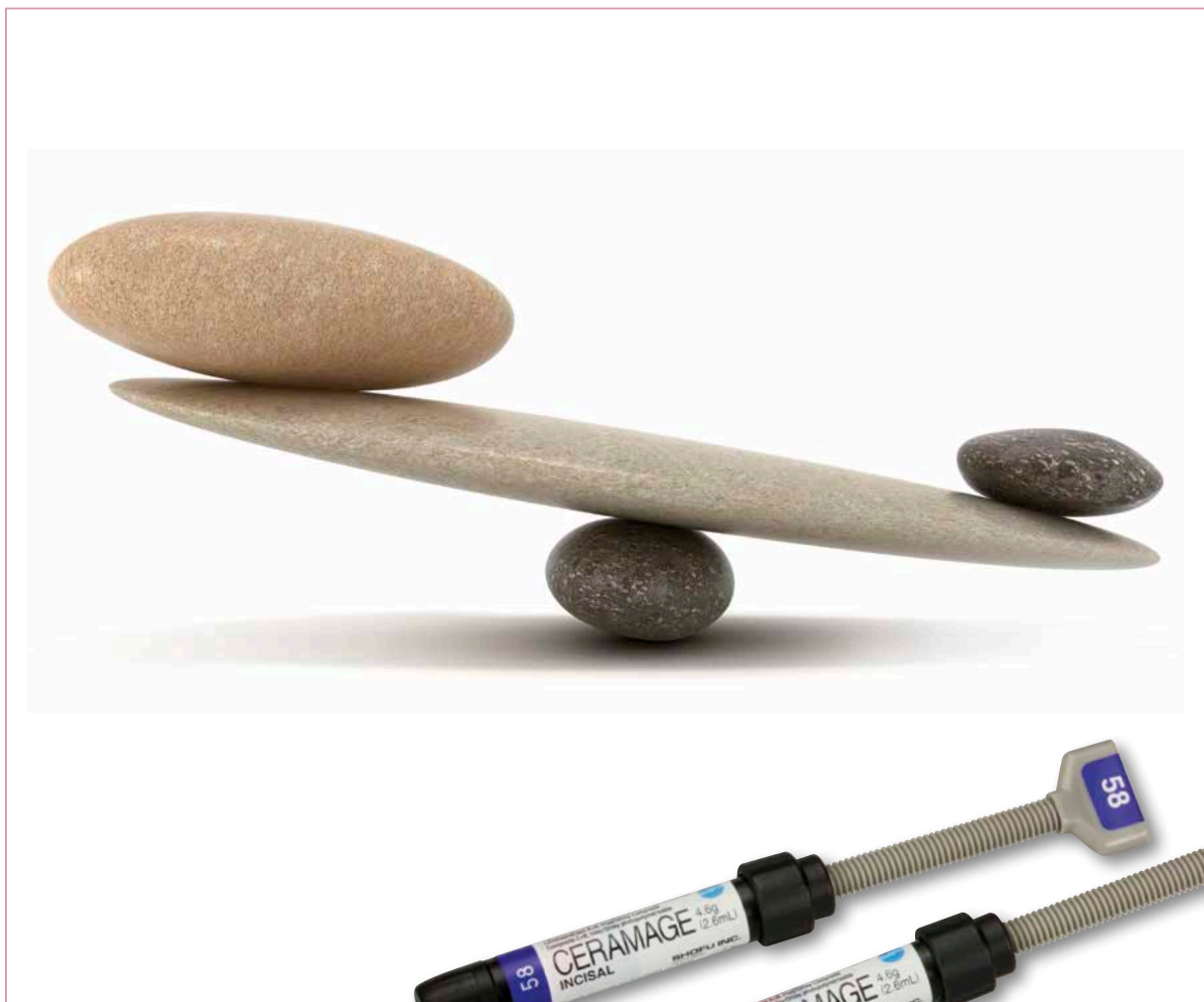


# CERAMAGE

Lichthärtendes Mikrohybrid-Komposit



# Natürliche Ästhetik mit ausgewogenen Materialeigenschaften

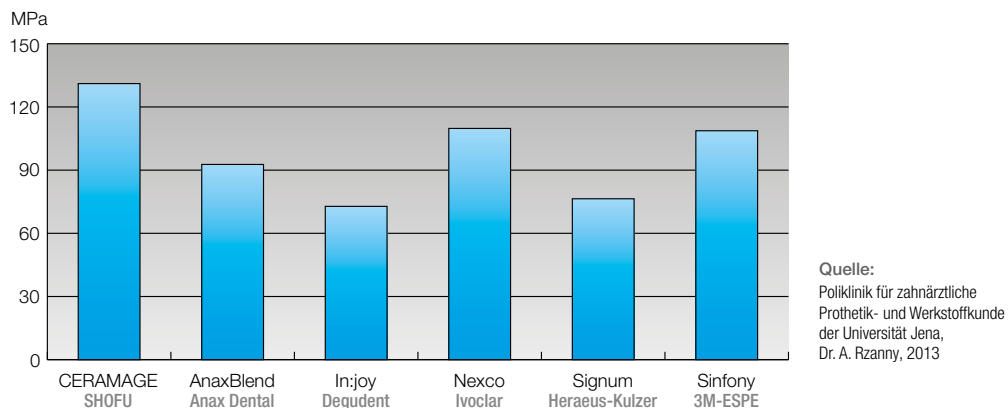
Lichthärtende, mikrogefüllte Verblendwerkstoffe sind klinisch hervorragend bewährt und werden aufgrund ihrer ausgezeichneten Materialeigenschaften und praktischen Handhabung vielseitig angewendet.

Ceramage besticht durch eine optimale Balance zwischen überzeugenden Werkstoffeigenschaften und einer herausragenden Ästhetik. Die Komposition dieses zu mehr als 70 % keramisch verstärkten Mikrohybrid-Kompositsystems ermöglicht die Anfertigung aller Arten von ästhetischen Front- und Seitenzahnrestorationen mit beliebiger Gerüstkonstruktion.

Dabei ist Ceramage im Vergleich zur Keramik kraftabsorbierend, was sich positiv auf das Kauverhalten bei implantatunterstützten Restaurationen auswirkt.

Die herausragenden Biegefestigkeiten werden ausschließlich durch Lichthärtung erreicht. Aufwändige und zeitintensive Vergütungs- oder Wärmebehandlungen sind nicht erforderlich.

Biegefestigkeiten nach 24 Stunden Lagerung in destilliertem Wasser bei 37 °C



## Mehr Ausgewogenheit – mehr Möglichkeiten

- Pastenopaker „SHOFU Universal Opaque“ mit überzeugenden Deckeigenschaften und Haftwerten zu allen Dentallegierungen
- Natürliche Ästhetik durch zahnähnliche Lichttransmission
- Abrasionsstabile Okklusalverblendungen
- Umfangreiches Angebot transluzenter Effektfarben und fluoreszierender Pastenmal Farben (Lite Art)
- Angenehme Viskosität und Modellierbarkeit
- Hohe Farbsicherheit
- Sehr gute Polierbarkeit und Plaquesresistenz

# Uneingeschränkte Indikationen im Front- und Seitenzahnbereich

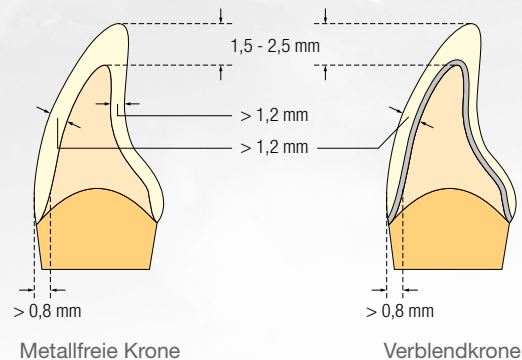
## Für jede Indikation der richtige Werkstoff

Ceramage kombiniert eine natürliche Farbwiedergabe mit außergewöhnlicher Festigkeit und Elastizität und ist für Standardarbeiten als auch für hoch belastete Restaurationen wie Implantatkonstruktionen empfohlen.

- Vollverblendete Kronen und Brücken
- Vollverblendete Teleskop- und Implantatarbeiten
- Geschiebearbeiten
- Okklusalverblendungen
- Inlays / Onlays
- Verblendschalen
- Langzeitprovisorien
- Modifizieren konventioneller Kunststoffzähne

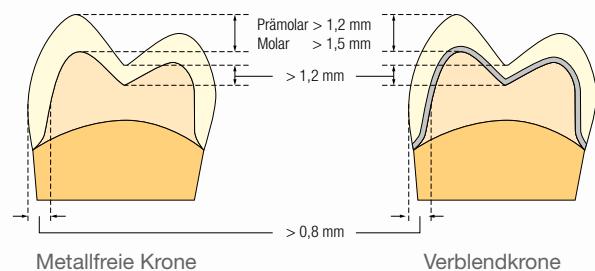
## Frontzahn-Restaurationen

Für metallfreie und metallunterstützte Frontzahnversorgungen sind labial eine abgerundete Stufe und lingual ausgeprägte Hohlkehlenpräparation empfohlen. Die Wandstärken sollten gesamt 1,2 mm nicht unterschreiten.



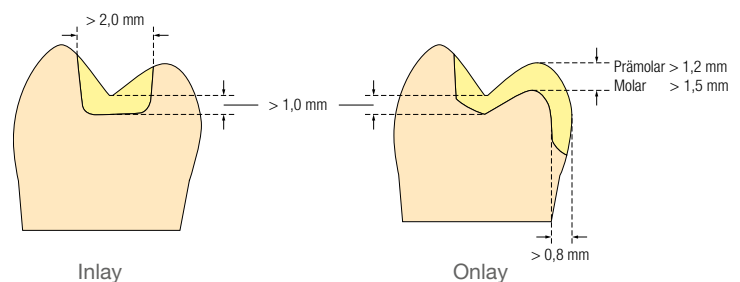
## Seitenzahn-Restaurationen

Bei Seitenzahn-Restaurationen ist eine klar definierte Stufenpräparation mit abgerundeter Hohlkehle eine wichtige Voraussetzung für die Kompensation der zu erwartenden Kaukräfte. Die Wandstärke der Metallgerüste sollte 0,3 mm nicht unterschreiten.



## Inlays / Onlays

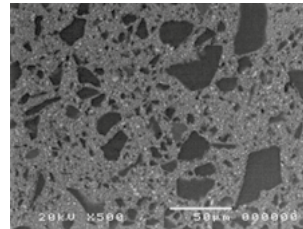
Für die Kavität metallfreier Inlays oder Onlays sollte eine Kastenpräparation gewählt werden, deren Grenzen außerhalb der antagonistischen Kontakte liegen.



# Überzeugend anders

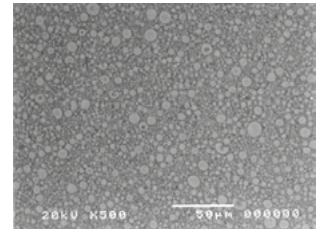
Ceramage bietet mehr als konventionelle Komposit-Verblendsysteme: Die homogene Struktur der anorganischen und organischen Mikrofüller ( $< 1 \mu\text{m}$ ) verleiht Ceramage keramikähnliche Eigenschaften und überzeugt durch eine ausgewogene Härte und Festigkeit sowie einen sicheren Verbund zu den Gerüsten.

Konventionelles Komposit



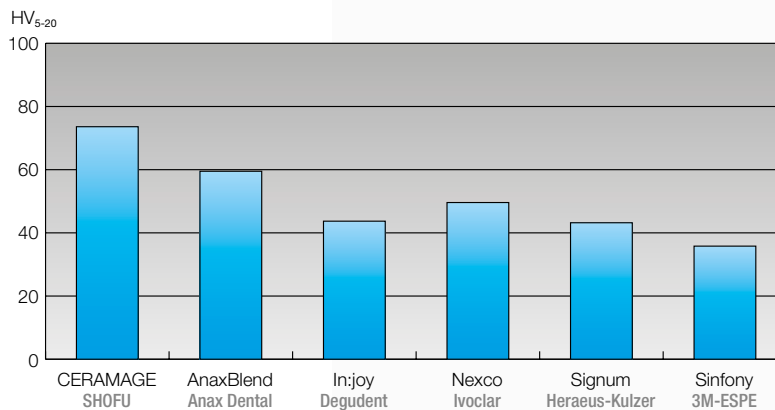
Konventionelle Komposite mit ungleichmäßiger Verteilung der Glasfüller in der Matrix

CERAMAGE



Die homogene Mikrostruktur verleiht Ceramage keramikähnliche Eigenschaften

Vickers-Härte nach 24 Stunden Lagerung in destilliertem Wasser bei 37 °C

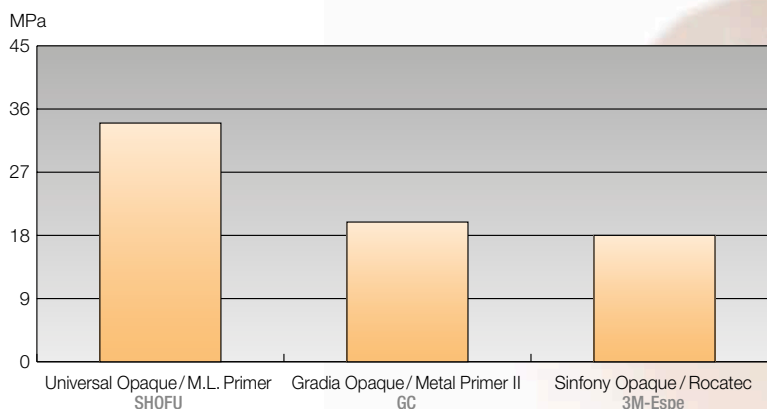


Quelle:  
Poliklinik für zahnärztliche  
Prothetik- und Werkstoffkunde  
der Universität Jena,  
Dr. A. Rzanny, 2013

## SHOFU Universal Opaque – Sicherer Verbund zu jeder Legierung

Das SHOFU Universal Opakersystem bildet mit dem SHOFU Universal Primer eine abgestimmte Symbiose für einen zuverlässigen Verbund zu allen metallischen Legierungen, Zirkon- und Aluminiumoxid. Diese Verbindungen sind sicher gegen Hydrolyse-Einwirkungen und thermische Belastungen im Mundmilieu.

Druck-Scherfestigkeit zur edelmetallreduzierten Legierung (AuroLloyd KF) nach 25.000 Temperaturlastwechseln. Die Verbundwerte des M.L. Primer werden gemäß SHOFU Messmethode mit SHOFU Universal Primer übertroffen.

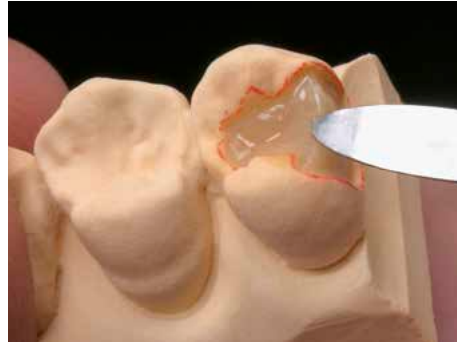


Quelle:  
Poliklinik für zahnärztliche  
Prothetik- und Werkstoffkunde  
der Universität Jena,  
Dr. A. Rzanny, 2013

# Exzellente Verarbeitung – vielseitige Effekte

## Inlays / Onlays

Die Beschaffenheit und außergewöhnliche Zusammensetzung der Ceramage Massen erlauben ein kontrolliertes Aufbringen und Modellieren – auch kleiner anatomischer Details. So ist auch die Herstellung metallfreier Inlays und Onlays einfach und schnell zu realisieren.



Vorher



Nachher

## Teleskop- und Implantatarbeiten

Durch die natürliche Farbeinstellung der Ceramage Dentin- und opalisierenden Inzismassen lassen sich bereits mit einer Basisschichtung abnehmbare und festsitzende Restaurationen herstellen, die ein äußerst harmonisches Erscheinungsbild aufweisen.

Der Kreativität und Erfahrung sind durch die vielseitigen Transluzenz- und Effektmassen, die in verschiedenen pastösen Konsistenzen verfügbar sind, keine Grenzen gesetzt.

Bei der Umsetzung der prothetischen Arbeiten kommen Sie mit der Kombination von Ceramage und Ceramage Flowable oder Ceramage UP so nah an das natürliche Original wie selten zuvor.



Implantatarbeit

# Mehr Natürlichkeit für ...

Das natürliche Aussehen kombinierter teleskopierender und implantatgetragener Restaurationen wird entscheidend von der harmonischen Gestaltung und Farbgebung der rot-weißen Ästhetik beeinflusst.

Die ergänzenden Ceramage Gum Massen haben die gleiche Basis wie die zahnfarbenen Komponenten des bewährten Mikrohybrid-Komposit-systems.

Sie sind den in der Natur vorkommen- den Gingiva-Farben und -Effekten nachempfunden und ermöglichen uneingeschränkte Möglichkeiten bei der Wiederherstellung reduzierter oder fehlender Zahnfleischanteile.



## Indikationen

- Herausnehmbare Teleskop- / Implantatarbeiten
- Metallunterstützte und metallfreie CAD/CAM-Konstruktionen
- Definitive Komposit-Verblend-restaurationen
- Langzeitprovisorien
- Herausnehmbare Teilprothesen

## Mehr Freiraum für Kreativität

Für die natürliche Gestaltung der roten Ästhetik stehen sieben Farbnuancen bereit. Basierend auf den pur verwendeten oder angemischten Farben der Pastenopaker sind der Kreativität mit diesen Massen keine Grenzen gesetzt. Von bläulich-violett bis hell-pink, erreichen Sie eine perfekte Gestaltung der rot-weißen Ästhetik.

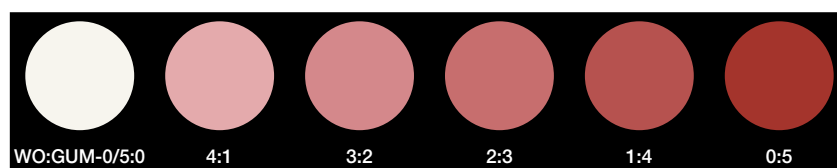
SHOFU UNIVERSAL PRE-OPAQUE	PreO			
SHOFU UNIVERSAL OPAQUE	GUM-o	Wo		
TRANSLUCENT	GUM-T			
CONCENTRATE	GUM-L	GUM-D	GUM-Or	
FLOWABLE COMPOSITE	F-GUM-Br	F-GUM-V	F-GUM-R	F-W

# ... die rot-weiße Ästhetik

## Von Grund auf die richtige Farbbasis

Das Ceramage Gum Color System enthält neben den Farbmassen, die in zwei unterschiedlichen Viskositäten erhältlich sind, zwei verschiedenfarbige gebrauchsfertige Pastenopaker.

Durch gezielte Mischungen der SHOFU Universal Opaker Weiß und Pink (Gum-O) schaffen Sie variantenreiche Farbzwischentöne als Farbbasis für das Abdecken der Gerüste und die nachfolgende Schichtung.



## Individuelle Akzente mit GUM Flowable oder Ceramage UP

Die Gestaltung feiner individueller Farbnuancen und Akzente erreichen Sie einfach mit den Gum Flowables bzw. Ceramage UP. Die Pasten haben eine höhere Fließfähigkeit als die konventionellen Ceramage Komposite und sind jeweils untereinander mischbar. So lassen sich hervorragend Interdentalräume modellieren oder erhabene Alveolarbereiche gestalten.



## Naturgetreue Gestaltung ohne Kompromisse



# Das Farbkonzept

Alle Farbvarianten des Ceramage Systems sind logisch aufeinander abgestimmt und bieten ein vielseitiges Spektrum individueller transluzenter und opaker Effektmassen, wie man sie bei keramischen Verblendsystemen erwartet. Mit den ergänzenden vier Ceramage Whitening-Farben bieten wir Ihnen die Möglichkeit, auch hellere, bisher „unlösbare Bleaching-Zahnfarben“ zu reproduzieren.

## Basis-Farben

Farbe	A1	A2	A3	A3,5	A4	B1	B2	B3	B4	C1	C2	C3	C4	D2	D3	D4
SHOFU UNIVERSAL PRE-OPAQUE	PreO															
SHOFU UNIVERSAL OPAQUE	A1O	A2O	A3O	A3,5O	A4O	B1O	B2O	B3O	B4O	C1O	C2O	C3O	C4O	D2O	D3O	D4O
CERVICAL	-	AC1	AC2			-	BC1	BC2		-	CC1	CC2	DC1	DC2		
OPAQUE DENTIN	ODA1	ODA2	ODA3	ODA3.5	ODA4	ODB1	ODB2	ODB3	ODB4	ODC1	ODC2	ODC3	ODC4	ODD2	ODD3	ODD4
BODY	A1B	A2B	A3B	A3.5B	A4B	B1B	B2B	B3B	B4B	C1B	C2B	C3B	C4B	D2B	D3B	D4B
INCISAL	58 59 60 57 58 59 60 58 59 60 59 60 59 60 59															

Die Basis-Farben entsprechen dem VITA® Classical Farbsystem.

## Whitening-Farben

Mit den vier Ceramage Whitening-Farben W0 bis W3 wird dem Wunsch vieler Patienten entsprochen, Kompositverblendungen und Restaurationen in Bleaching-Farben zu realisieren. Die Zusatzkomponenten zur Reproduktion der Ceramage Whitening-Farben wurden auf das Notwendigste reduziert.

Farbe	W0	W1	W2	W3
SHOFU UNIVERSAL PRE-OPAQUE	PreO			
SHOFU UNIVERSAL OPAQUE	W0O	W1O	W2O	W3O
BODY	W0B	W1B	W2B	W3B
INCISAL	56 57			



## NCC – Natural Color Concept

Die ergänzenden NCC-Farben bilden eine sinnvolle Erweiterung der V-Classical-Farben. Root-A (intensiv A) ist chromintensiver als die Farbe A4. Die Red Shift Farben R2, R3 und R3,5 beziehen sich auf die A-Gruppe und weisen etwas rötlichere Farbtöne auf. So ist die Farbe R3 bei gleicher Intensität einen leichten „Shift“ rötlicher als A3.

Farbe	rootA	R2	R3	R3,5
SHOFU UNIVERSAL PRE-OPAQUE	PreO			
SHOFU UNIVERSAL OPAQUE	rootA0	R20	R30	R3,50
OPAQUE DENTIN	ODrootA	ODR2	ODR3	ODR3,5
BODY	rootAB	R2B	R3B	R3,5B
INCISAL	60	58	59	

## Effekt-Farben

SHOFU UNIVERSAL OPAQUE	Om	B50	GD	Wo	GUM-O	BU	VZU	YU	PreO		
TRANSLUCENT	T	HVT	LVT	T-Glass	BG	GT	CT-A	CT-B	CT-R	GUM-T	
INCISAL	56	57	58	59	60	61					
CONCENTRATE	Mi	WE	OC	AM-Y	AM-R	AM-V	MY	MP	GUM-L	GUM-U	GUM-G
FLOWABLE COMPOSITE	F-T-Glass	F-59	F-ODA3	F-A3B	F-rootAB	F-Br	F-W	F-CT-A	F-BT		
	F-GUM-Br	F-GUM-V	F-GUM-R								

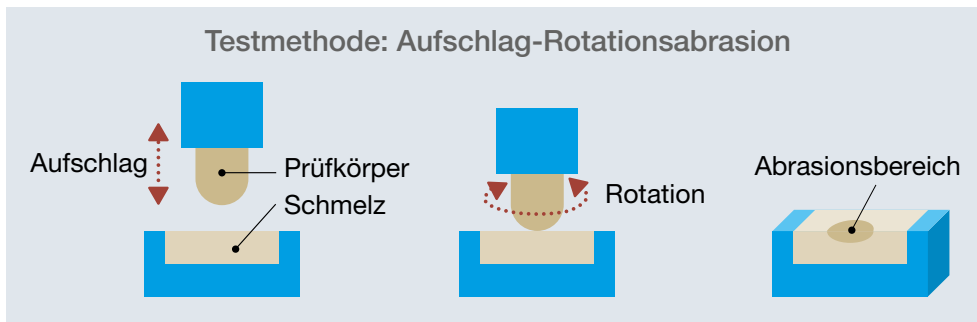
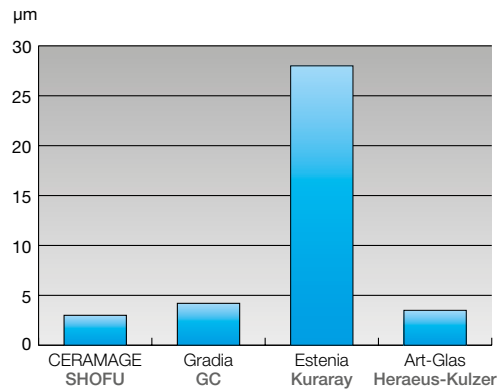


# Abrasionsresistent und zahnschonend

Die Materialstruktur und die daraus resultierende homogene Oberfläche des Ceramage Komposits ist äußerst antagonistenschonend und sichert eine bessere Resistenz gegen Glanzverlust, Verfärbungen und Plaque.

Die Abrasionseigenschaften überzeugen durch einen spürbar hohen Tragekomfort der prothetischen Arbeiten. Im direkten Vergleich überzeugt Ceramage durch einen minimalen Schmelzabtrag nach 10.000 Abrasionszyklen.

Abrasion des gegenüber platzierten Zahnschmelzes nach 10.000 Zyklen



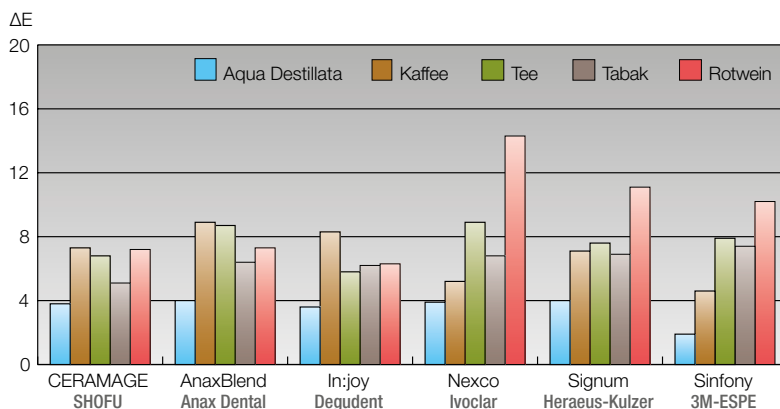
Quelle:  
R&D (Forschung & Entwicklung)  
SHOFU INC., Japan, 2008

## Beständige Natürlichkeit

### Farbstabilität

Untersuchung nach 28 Tagen Lagerung in unterschiedlichen Medien und anschließender Reinigung mit Handzahnbürste und Blend-a-med Zahnpasta für 2 Minuten

( $\Delta E < 3$  ist visuell kaum wahrnehmbar)



Quelle:  
Poliklinik für zahnärztliche  
Prothetik- und Werkstoffkunde  
der Universität Jena  
Dr. A. Rzanny, 2013

# Einfach zu hochglänzenden und widerstandsfähigen Oberflächen

Aufgrund der sehr guten Polierbarkeit und der daraus resultierenden homogenen Oberfläche zeigt Ceramage eine hervorragende Plaqueresistenz. Die außergewöhnliche Struktur und der 73%-ige Anteil keramischer Mikrofüller gewährleisten eine dauerhafte Oberflächengüte.

## **CERAMAGE FINISHING & POLISHING KIT**

Mit den abgestimmten und speziell für die Bearbeitung von Ceramage entwickelten rotierenden Instrumenten dieses Sortiments wird zeitsparend eine optimale Oberflächenkondition erreicht. Durch die lange Standzeit der diamantimprägnierten CompoMaster Coarse und CompoMaster Polierer ist dies gerade in schwer zugänglichen Bereichen, wie okklusal oder interdental, möglich.

**Best.-Nr. 0333**



## **DURA-POLISH**

Die Aluminiumoxid-Polierpaste Dura-Polish glättet alle Bereiche der Ceramage Restauration schnell und einfach vor. Die homogene Oberfläche lässt sich anschließend problemlos hochglanzpolieren.

**Best.-Nr. 0552**



## **DURA-POLISH DIA**

Diese äußerst hochgefüllte diamantierete Polierpaste wurde speziell von der Partikelstruktur und -verteilung auf die anorganischen Füllstoffe des Ceramage Komposits abgestimmt. Vorbereitet mit der Dura-Polish Polierpaste lassen sich mit Dura-Polish DIA und einem Filzrad alle anatomischen Details in kürzester Zeit auf Hochglanz auspolieren.

**Best.-Nr. 0554**



# Bestellinformationen



## CERAMAGE STANDARD SET

Dieses Set enthält alle Komponenten für die Herstellung ästhetischer Restaurationen in den Farben A1 bis A4, B2, B3 und C3 in einer praktischen Ständerbox.

Best.-Nr. Y1806U



## CERAMAGE INTRO SET

Der rationelle Einstieg in die Ceramage Technik

Farbe: A2

Best.-Nr. Y1807U

Farbe: A3

Best.-Nr. Y1808U



## CERAMAGE GUM COLOR FULL SET

Die vielseitig anwendbaren Einzelkomponenten dieses Sortimentes bieten uneingeschränkte Möglichkeiten für die Wiederherstellung von Gingiva-Anteilen bei hochwertigen teleskopierenden und implantatgetragenen Restaurationen.

Best.-Nr. Y1804U

Wir bedanken uns für die Unterstützung und Bereitstellung der praktischen Arbeiten bei Frau PSK Carla Gruber, Unterschleißheim und Herrn ZTM German Bär, St. Augustin.

\* VITA ist ein eingetragenes Warenzeichen der VITA Zahnfabrik, Bad Säckingen.



**SHOFU INC.** 11 Kamitakamatsu-cho, Fukuine, Higashiyama-ku, Kyoto 605-0983, Japan  
**SHOFU DENTAL GmbH** An der Pönt 70, 40885 Ratingen, Germany, [www.shofu.de](http://www.shofu.de)

SHOFU is a registered trademark of SHOFU INC. All other trademarks and registered trademarks are the property of their respective holders. SHOFU INC. reserves the right to change specifications without notice.

**Dieses Dokument wird Ihnen zur Verfügung gestellt von:**

Med-Dent24 Handelsgesellschaft mbH  
Gotenweg 7  
63128 Dietzenbach

Telefon: +49 (0)6074 803 3615  
Telefax: +49 (0)6074 803 4092  
E-Mail: [info@med-dent24.com](mailto:info@med-dent24.com)

Registergericht: Offenbach am Main  
Registernummer: HRB 56518  
Umsatzsteuer-Identifikation-No.: DE307869540

Geschäftsführerin: Ana Ban