

L'eccellenza odontoiatrica
da ogni punto di vista



Apparecchiature per lo studio

Riuniti e lampade, poltrone odontoiatriche, sistemi di comunicazione con il paziente, microscopi dentali e ulteriori accessori per l'attività quotidiana dello Studio



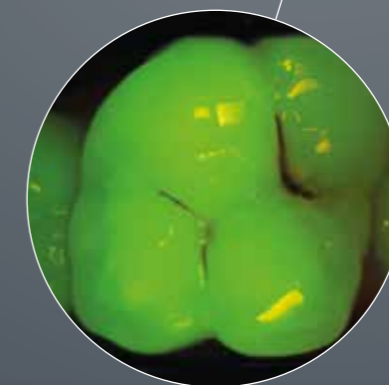
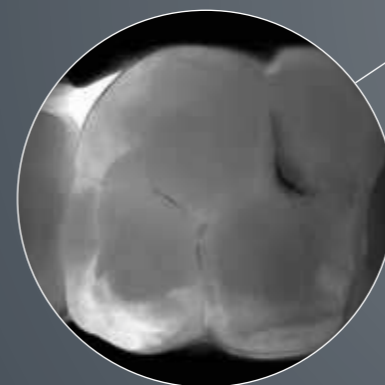
Strumentazione

Manipoli e contrangoli, turbine, sistemi per lucidatura ad aria e piccole attrezzature per ogni applicazione, tra cui diagnostica, profilassi, protesica, chirurgia, endodonzia e manutenzione della strumentazione

BR_DIAGNOcamVision_10147081_202012_it_REV06 Copyright KaVo Dental GmbH.

KaVo DIAGNOcam™ Vision Full HD

Tre immagini diagnostiche istantanee
con un solo scatto



3 IN 1



I prodotti, le apparecchiature e i servizi illustrati e descritti in questo catalogo non sono disponibili in tutti i paesi. Al momento della pubblicazione tutte le specifiche risultano corrette. KaVo Dental GmbH non si assume alcuna responsabilità per variazioni di colore o forma dalle illustrazioni, errori o errori di stampa e si riserva il diritto di apportare cambiamenti alle brochure in qualsiasi momento. La ristampa, anche solo di estratti, è permessa unicamente previo consenso scritto di KaVo Dental GmbH.

KaVo™ e DIAGNOcam™ sono un marchio o marchio registrato di KaVo Dental GmbH negli Stati Uniti e/o in altri paesi. Tutti i marchi sono proprietà dei rispettivi proprietari.

Innovazione ed estetica accattivante: la telecamera all-in-one DIAGNOcam Vision Full HD

Pensa a come sarebbe acquisire tre diverse immagini diagnostiche con una sola telecamera: massima nitidezza in ogni momento, in meno di un secondo. Facile, come contare fino a tre. Ciò che tu definisci incredibile, per noi ha un solo nome: DIAGNOcam Vision Full HD.

Tre immagini clinicamente rilevanti in un solo scatto

Una combinazione di una telecamera, un dispositivo transilluminante per il rilevamento delle carie e uno strumento a fluorescenza per il controllo finale delle carie.

Pannelli di controllo sensibili e personalizzabili

Due comandi touch sulla parte superiore e inferiore per una facile acquisizione dell'immagine sull'arcata superiore e inferiore: personalizzabili in base alla dimensione della mano, alle tue preferenze personali e in base al fatto che tu sia destrorso o mancino.

Leggerezza e perfetto bilanciamento

Una telecamera leggera e dal perfetto bilanciamento, per un utilizzo comodo ed ergonomico, e per acquisizioni senza alcuno stress.

Modalità di acquisizione combinabili

Puoi scegliere di acquisire un'immagine intraorale, in transilluminazione o fluorescenza, oppure combinare due o tre modalità in un unico scatto.

Tutte le immagini sono di qualità Full HD

Grazie a una risoluzione HD pari a 1.920 x 1.080 pixel, tutte le immagini acquisite vengono visualizzate con una definizione assoluta.

Varie opzioni di acquisizione

Come alternativa all'acquisizione delle immagini tramite il comando touch o il mouse sul PC, il comando a pedale opzionale consente di acquisire immagini chiare in modo semplicissimo, a seconda delle tue preferenze.

Un puntale per l'intero flusso di lavoro

Grazie al suo design brevettato, è possibile utilizzare il puntale per la modalità di transilluminazione e per tutte le modalità di acquisizione. Non è necessario sprecare tempo per la sostituzione del puntale.

Funzionamento chiaro

Il LED integrato mostra lo stato della telecamera: bianco durante il funzionamento, blu per lo standby, rosso in caso di malfunzionamento.

Autofocus permanente



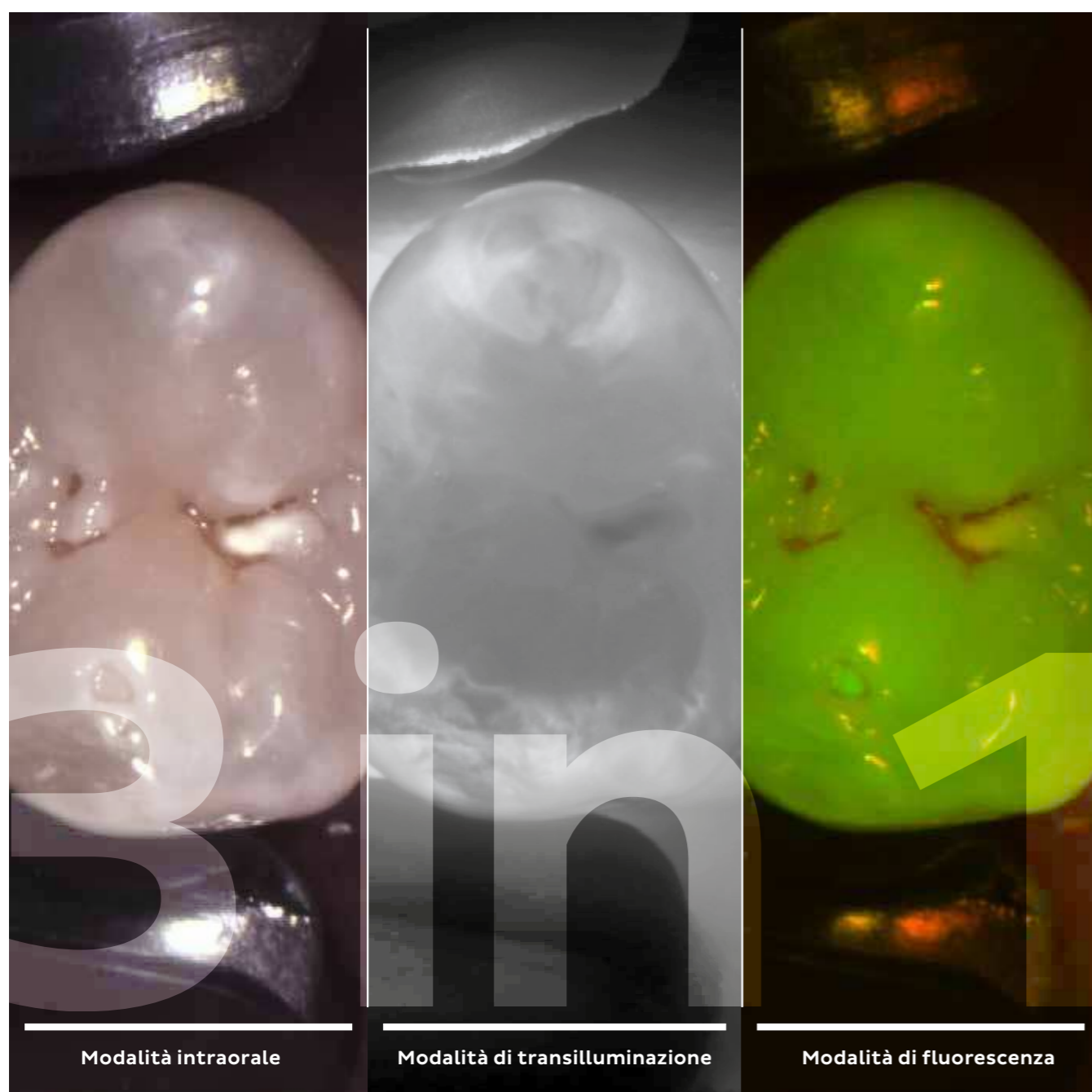
“Esistono molte telecamere che presentano una funzione di autofocus per acquisire un'immagine chiara e definita. Tuttavia, la maggior parte delle volte il tempo richiesto per ottenere una scatto clinicamente rilevante è eccessivo, poiché è necessario attendere il perfezionamento dell'immagine. La funzione di autofocus permanente di DIAGNOcam Vision Full HD è completamente diversa. La funzione è sempre attiva e non è necessario premere alcun pulsante o ricorrere a regolazioni. La messa a fuoco è automatica e immediata: si ottiene sempre un'immagine chiara all'istante.

Il risultato è stupefacente. Puoi scattare sempre un'immagine chiarissima con qualità Full HD. Ciò è vero indipendentemente dal fatto che si usi DIAGNOcam Vision Full HD come telecamera intraorale, come dispositivo di transilluminazione o che si lavori in modalità di fluorescenza, oppure combinando tutto in un unico scatto.”

Jochen Kania
Dentista

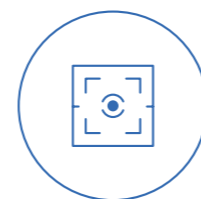
Vedi di più e tutto insieme: tre immagini diagnostiche all'istante in un solo scatto

Immagini intraorali per la prima diagnosi visiva delle carie, viste reali dettagliate della struttura dentale grazie alla tecnologia della transilluminazione e immagini a fluorescenza, il tutto acquisito con un solo scatto e visualizzato istantaneamente sullo schermo con risoluzione Full HD.



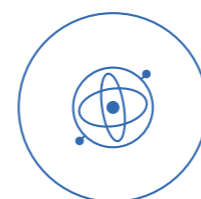
Tripla diagnosi efficace, effetto sbalorditivo garantito

Acquisizione simultanea, visualizzazione immediata: tutte le fotografie vengono registrate con risoluzione Full HD. In funzione della situazione dentale e dalla fase del flusso di lavoro, è possibile scegliere la modalità di immagine specifica preferita o combinare due o tre opzioni in un solo scatto. Una panoramica clinicamente rilevante, mai vista prima.



Immagini sempre chiare senza alcuna impostazione

L'autofocus permanente è sempre attivo, all'interno come all'esterno della bocca, e crea immagini estremamente precise, clinicamente rilevanti, senza ritardi associati alla necessità della messa a fuoco, evitando così che le immagini debbano essere acquisite nuovamente.



Sensore giroscopico per un facile orientamento

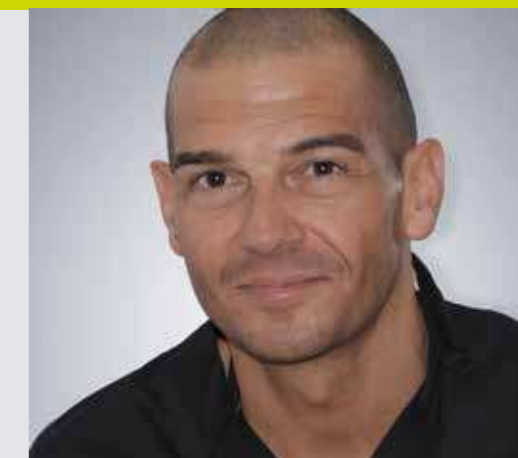
L'immagine è sempre visualizzata nella posizione corretta, poiché il sensore giroscopico integrato riconosce se si sta effettuando uno scatto sul lato sinistro o sul lato destro, sull'arcata superiore o inferiore, e allinea la acquisizione automaticamente.



Selezione dell'immagine migliore integrata

Per ridurre al minimo la possibilità di immagini sfocate, la telecamera salva automaticamente le acquisizioni direttamente prima e dopo lo scatto, seleziona l'immagine con la qualità più elevata e la visualizza sullo schermo.

Comunicazione convincente



“Quanto più chiaramente i miei pazienti vedono le carie o altri riscontri, maggiore sarà la probabilità che accettino i miei consigli di trattamento. La telecamera DIAGNOcam Vision Full HD è il mio assistente più persuasivo: non appena i pazienti vedono le tre immagini Full HD, sono pronti ad accettare gli ulteriori trattamenti, proprio perché sono in grado di vedere direttamente la loro situazione clinica.

Che tu stia curando pazienti critici, in gravidanza o bambini, nessuna acquisizione prevede l'uso di raggi X; per questo motivo DIAGNOcam Vision Full HD è perfetta per il monitoraggio e per ottenere un'accettazione immediata del trattamento in occasione di qualunque visita, con qualunque paziente e su qualunque dente. Non è solo un dispositivo che utilizzo personalmente, ma anche il mio intero team adora utilizzarlo. Tutti i miei assistenti odontoiatrici acquisiscono le immagini tramite DIAGNOcam Vision Full HD e questo mi consente di risparmiare moltissimo tempo.

Secondo me, DIAGNOcam Vision Full HD rappresenta il primo passo verso la prevenzione delle carie. Sono in grado di vedere di più, posso mostrare di più e posso trattare le carie più precocemente in modo meno invasivo, se assolutamente necessario.”

Luigi Ciacci
Dentista

Telecamera intraorale: alta risoluzione, soluzioni semplici

Con DIAGNOcam Vision Full HD è possibile creare immagini fotografiche di qualità Full HD estremamente chiare e prive di distorsioni in tempo reale. Inoltre, tutte le immagini, dagli scatti facciali a quelli macro, vengono ottimizzate allo scopo di preservarne le tonalità naturali e di farle rimanere chiare e nitide anche quando vengono ingrandite, consentendoti così di visualizzare anche i più piccoli dettagli.

Immagine facciale

Ritratti privi di distorsioni, facilmente aggiungibili alla documentazione del paziente del Sistema di gestione del paziente (PMS).



Immagine del sorriso

Ideale per acquisire la linea delle labbra e la linea del sorriso, estremamente utili per gli odontotecnici per riprodurre il colore e creare restauri dei denti anteriori con estetica perfetta, nonché per un confronto prima-dopo e per la documentazione per i pazienti.



Immagine del dente

Il modo rapido e semplice di ottenere una prima panoramica della situazione dentale, incluse le otturazioni, le protesi dentali, le estrazioni, le deformità e l'igiene dentale complessiva. Perfetta per il confronto prima-dopo e per la documentazione per i pazienti.



Scatto macro

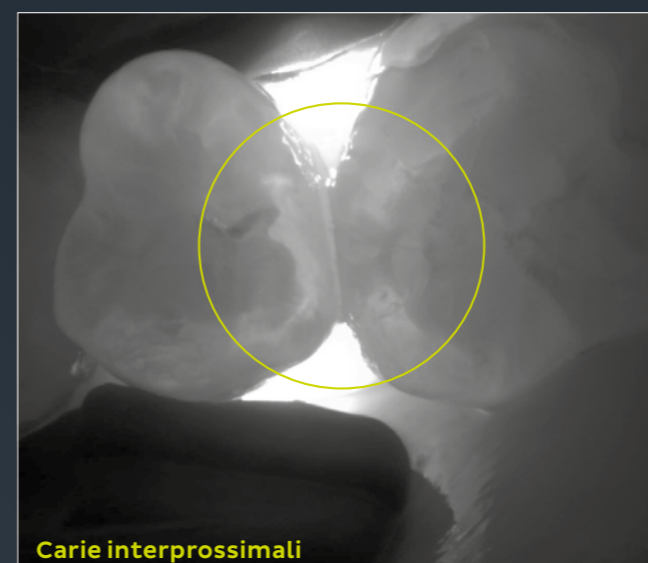
Ingrandimento delle strutture gengivali e dentali più piccole, per individuare le lesioni più piccole, le alterazioni del materiale di otturazione o delle corone dentali, nonché per l'esame iniziale dei canali radicolari.



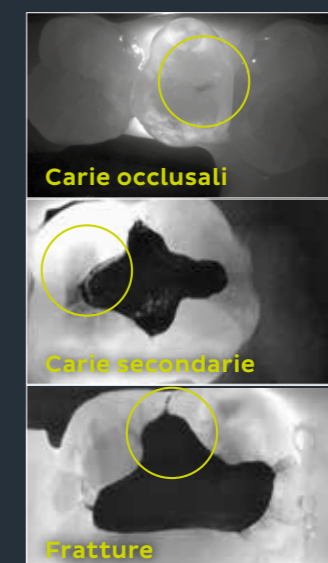
Modalità di transilluminazione: anni luce prima delle carie

99 % Accuratezza

Diagnosi della carie con la transilluminazione, anni luce avanti. Con KaVo DIAGNOcam Vision Full HD, le onde luminose complementano i raggi X necessari per il rilevamento della carie, offrendo qualità e dettagli eccezionali.



Carie interprossimali



Carie occlusali

Carie secondarie

Fratture

Rilevare le carie precocemente è un bene. Rilevare le carie in maniera precoce e sicura è molto meglio. Grazie alla gestione intuitiva, è possibile diagnosticare le carie con la modalità di transilluminazione di DIAGNOcam Vision Full HD con una precisione estrema fino al 99%*. E tutto praticamente senza formazione. Clinicamente provato in studio attraverso innumerevoli acquisizioni.

- La sorgente luminosa inserita sul puntale illumina il dente verso l'esterno, dalla colletto dentale alla superficie occlusale.
- Una telecamera digitale mostra le immagini acquisite in diretta su uno schermo a propria scelta.
- Il dente diventa conduttore di luce, rendendo così visibili le strutture del dente. Le eventuali carie o fratture che la luce incontra nel suo percorso verso la superficie del dente sono chiaramente identificabili e visibili in quanto più scure.

* Diagnosi precisa con DIAGNOcam basata su: Kühnisch J, Söchtig F, Pitschka V, Laubender R, Neuhaus KW, Lussi A, Hickel R "In vivo validation of near-infrared light transillumination for interproximal dentin caries detection" Clinical Oral Investigations, maggio 2016.

Modalità di fluorescenza: il controllo definitivo al termine del flusso di lavoro

La luce fluorescente stimola i prodotti metabolici dei batteri cariogeni che si trovano sulle sostanze dure del dente. Emettendo diversi colori, la sostanza dura del dente viene visualizzata in colore verdastro e i prodotti metabolici dei batteri cariogeni sono mostrati in colore rossastro. Ciò consente all'utente di individuare l'attività delle carie, rendendo possibile la diagnosi di eventuali patologie. In questa modalità è possibile acquisire immagini nello spettro di fluorescenza, allo scopo di diagnosticare placca e carie occlusali.

Il controllo finale del tuo flusso di lavoro

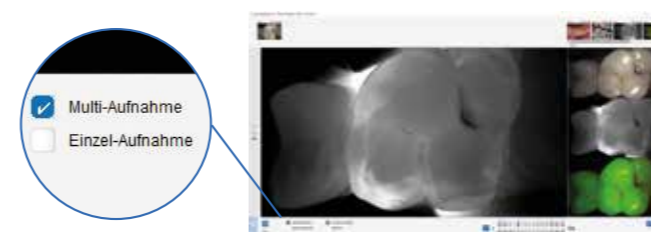
La modalità di fluorescenza di DIAGNOcam Vision Full HD è un supplemento particolarmente utile alla valutazione delle carie relative alla superficie occlusale nonché per un controllo finale delle carie prima dell'otturazione.

Soddisfare le esigenze diagnostiche rispetto alle otturazioni.

Le otturazioni con compositi sono molto facili da riconoscere e sono demarcate con estrema chiarezza nella modalità di fluorescenza, così da individuare anche le carie più piccole nei punti più critici tra otturazione e dente.

Semplice e autoesplicativa: è l'intuitiva interfaccia utente del software DIAGNOcam KaVo

Il software KaVo DIAGNOcam è studiato in modo che tutte le procedure siano intuitive ed eseguibili in pochi secondi. Funzioni integrate, come lo scatto 3 in 1, l'assistente all'acquisizione e la struttura chiara con simboli autoesplicativi, rendono la diagnosi semplice quasi quanto l'acquisizione stessa.



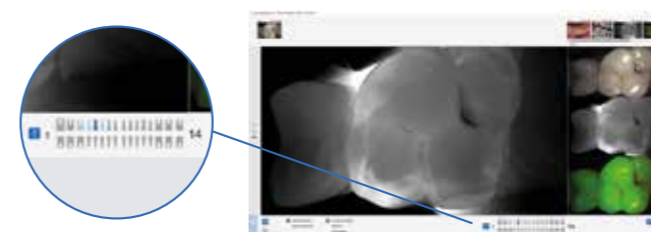
Scatto 3 in 1

- Passaggio tra le opzioni di acquisizione singola e multipla
- Acquisizione di uno scatto 3 in 1 in meno di un secondo nelle modalità Intraorale, Transilluminazione e Fluorescenza
- Attivazione delle immagini tramite il pulsante di acquisizione sulla fotocamera o la pedaliera (pedaliera Vision Full HD)



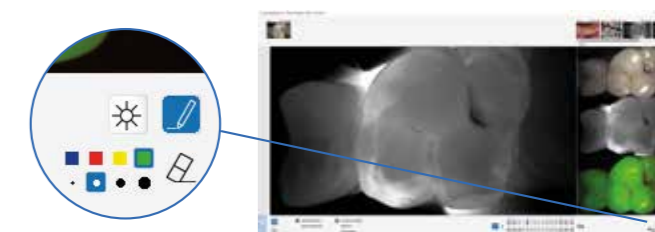
Assistente all'acquisizione integrato

- I tasti freccia sopra e sotto il simbolo del dente mostrano come raggiungere al meglio la distanza perfetta dal dente
- Il simbolo del dente si illumina al raggiungimento della posizione ottimale per la all'acquisizione



Classificazione agevole

- Visualizzazione automatica dello schema dentale con la rispettiva numerazione
- Passaggio tra le opzioni di schema dei denti permanenti e dei denti decidui
- Quattro categorie diagnostiche per una diagnosi rapida



Visualizzazione estremamente precisa

- Diagnostica ottimizzata grazie alla regolazione semplice del contrasto (sinistra/destra) e della luminosità (sopra/sotto)
- Possibilità di contrassegnare le lesioni riscontrate sulle immagini dentali con il simbolo della penna, per una comunicazione con il paziente convincente e supportata a livello visivo

DIAGNOcam si adatta perfettamente al flusso operativo quotidiano del vostro studio: è possibile trasferire le registrazioni direttamente al software di gestione dello studio tramite l'interfaccia VDDS. Inoltre, l'opzione multiutente consente di utilizzare il software in diverse sale dello studio.

Qualora aveste già utilizzato il software KaVo KiD o il precedente software KaVo DIAGNOcam (versione 3.0.1), avete la possibilità di aggiornare senza problemi alla nuova versione. Il trasferimento dei dati avviene automaticamente.

È possibile scaricare la nuova versione del software KaVo DIAGNOcam gratuitamente dal sito web de KaVo:

www.kavo.com/es/diagnocam-software

Installazione più veloce che mai:
facilmente integrabile nel tuo riunito
o come dispositivo autonomo



Perfettamente adattabile alle esigenze esistenti

Indipendentemente dal fatto che tu abbia un riunito KaVo o di un'altra marca, puoi scegliere di utilizzare DIAGNOcam Vision Full HD come dispositivo autonomo o integrarlo nel sistema gestionale o nel software di imaging. Basta sollevarlo dal supporto scelto per l'installazione (a parete da tavolo o sul riunito), eseguire l'esame e visualizzare le immagini: veramente facile.

Pura gioia, visualizzazione chiara e nitida: un concetto di igiene superiore

Grazie all'uso delle protezioni, DIAGNOcam Vision Full HD è protetta dalla contaminazione. Il puntale e il dispositivo di copertura fluorescenza possono essere facilmente installati sulla protezione, non influenzando sulla qualità dell'immagine. Il puntale e il dispositivo di copertura fluorescenza possono essere riutilizzati dopo il lavaggio in un termodisinfettore e la sterilizzazione in autoclave; la protezione è esclusivamente monouso.

Specifiche tecniche

Consumo elettrico	Max. 0,5 A
Tensione di rete	5 V
Lunghezza del tubo	2,5 m
Peso/diametro	190 g/circa 30 mm
Interfaccia	USB 2/USB 3

Requisiti di sistema

PC	Windows 64-bit (Windows 7 pro, Windows 10 pro), macOS High Sierra, macOS Sierra, macOS X El Capitan
CPU	Quad-Core 2,8 GHz o superiore (ad esempio Intel Core i5/i7)
Memoria principale	8 GB
Spazio sul disco	Consigliati 10 GB di spazio libero sul disco
Display	Full HD 1.920 x 1.080 o superiore
Scheda grafica	Supporto 3D (OpenGL® 3.3) e 2 GB o più spazio libero consigliato (con display 4K: 4 GB)

Opzioni per l'ordine

Opzioni per l'ordine	Articolo N.
DIAGNOcam Vision Full HD	1.011.1213 (tubo standard da 2,5 m per unità autonoma)
	1.013.1500 (tubo da 1,3 m per l'uso con l'unità terapeutica)

Incluso nella confezione standard (e/o da riordinare)

Puntale Vision Full HD	1.013.5708 (1 pezzo)
Dispositivo di copertura fluorescenza Vision Full HD	1.013.5712 (1 pezzo)
Supporto Vision Full HD	1.013.5500 (1 pezzo)
Protezione Vision Full HD	1.013.5711 (100 pezzi)

Accessori aggiuntivi (non inclusi nella confezione standard)

Puntale Vision Full HD	1.013.5709 (4 pezzi)
Dispositivo di copertura fluorescenza Vision Full HD	1.013.5715 (4 pezzi)
Supporto a parete Vision Full HD	1.013.0400 (1 pezzo)
Comando a pedale Vision Full HD	1.013.4952 (1 pezzo)



Puntale Vision Full HD



Dispositivo di copertura fluorescenza Vision Full HD



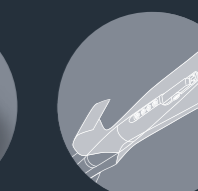
Supporto Vision Full HD



Supporto a parete Vision Full HD

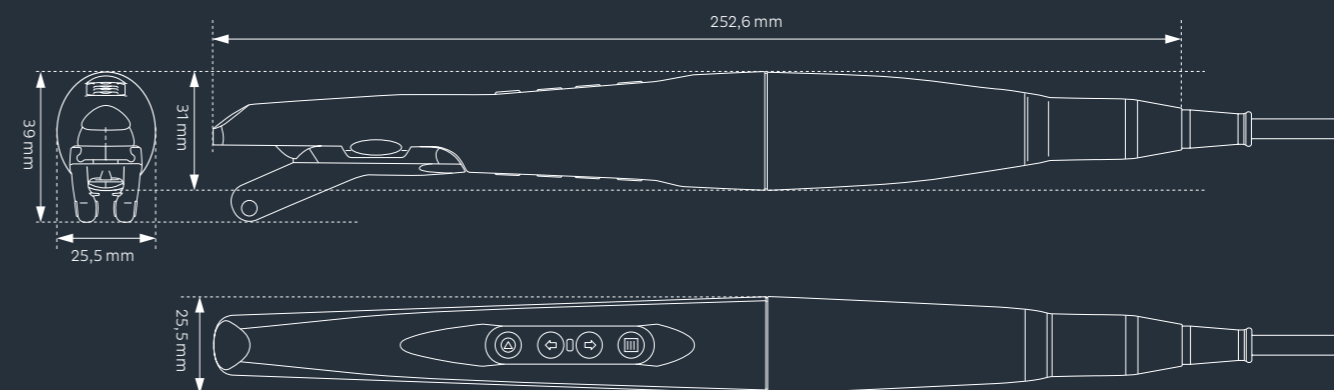


Comando a pedale Vision Full HD



Protezione Vision Full HD

Dimensioni



Compatibilità e integrazione

“Finalmente, riesco a concentrarmi sull'individuazione della carie e non devo preoccuparmi di integrare la mia telecamera. DIAGNOcam Vision Full HD funziona perfettamente con i miei dispositivi Windows e sul riunito stesso. Inoltre, tutto il mio team dello studio è in grado di utilizzarla senza la necessità di una lunga formazione. Basta collegare, scattare l'immagine ed è fatta”.

Dott. n. med. Maciej Mikołajczyk
Odontoiatra

Dieses Dokument wird Ihnen zur Verfügung gestellt von:

Med-Dent24 Handelsgesellschaft mbH
Gotenweg 7
63128 Dietzenbach

Telefon: +49 (0)6074 803 3615
Telefax: +49 (0)6074 803 4092
E-Mail: info@med-dent24.com

Registergericht: Offenbach am Main
Registernummer: HRB 56518
Umsatzsteuer-Identifikation-No.: DE307869540

Geschäftsführerin: Ana Ban