

# Dental Excellence in jedem Bereich



## Praxisausstattung

KaVo Behandlungseinheiten, Behandlungsleuchten, Behandlerstühle, Patientenkommunikationssystem, Dentalmikroskope und weiteres Zubehör für die zahnärztliche Praxis

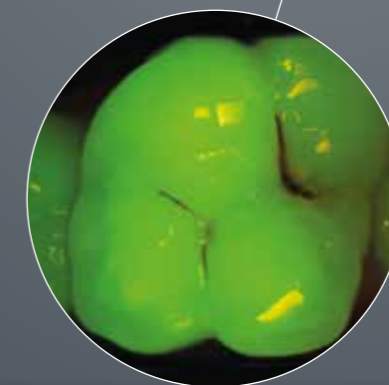
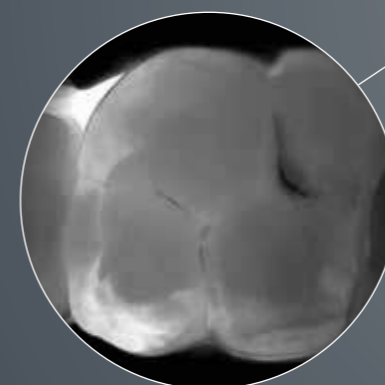


## Instrumente

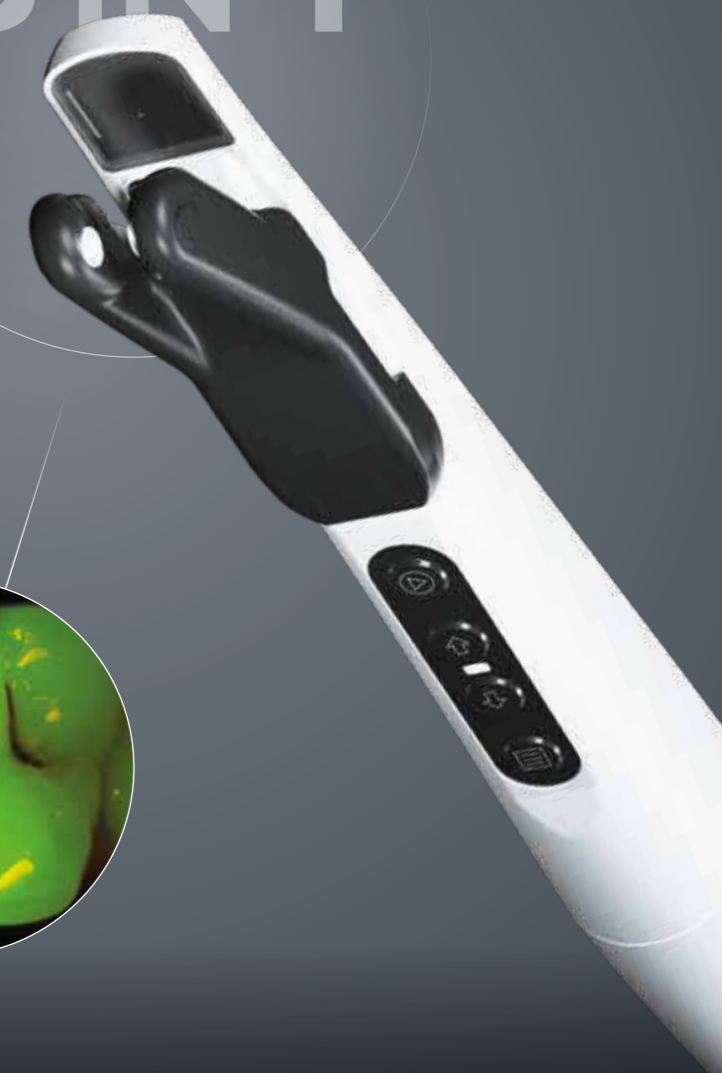
Dentale Hand- und Winkelstücke, Turbinen, Pulverstrahlhandstücke und Kleingeräte für alle Anwendungsgebiete von Diagnostik über Prophylaxe bis hin zu Restauration, Chirurgie, Endodontie und Instrumentenpflege

BR\_DIAGNOcamVision\_10147078\_202202\_de\_REV1 © Copyright KaVo Dental GmbH.

# KaVo DIAGNOcam™ Vision Full HD Dreifache Diagnostik auf einen Klick



# 3 IN 1



Die in diesem Katalog gezeigten und beschriebenen Produkte und Ausstattungen sowie Dienstleistungen sind nicht in allen Ländern erhältlich. Alle Angaben entsprechen den zum Zeitpunkt der Drucklegung vorhandenen Kenntnissen. KaVo Dental GmbH übernimmt keinerlei Gewähr für Abweichungen in Farbe und Form von den Abbildungen, Irrtümer sowie Druckfehler und behält sich das Recht vor, jederzeit Änderungen an den Prospekten zu machen. Nachdruck, auch auszugsweise, nur mit Genehmigung der KaVo Dental GmbH.

KaVo™ und DIAGNOcam™ sind entweder eine eingetragene Marke oder eine Benutzungsmarke der KaVo Dental GmbH in den Vereinigten Staaten und/oder in anderen Ländern. Alle anderen Marken sind Eigentum ihrer jeweiligen Besitzer.

# Innovation in ihrer schönsten Form: Die 3-in-1-Kamera DIAGNOcam Vision Full HD

Stellen Sie sich vor, es gäbe eine Kamera, die Ihnen drei klinisch relevante Bilder liefert – jederzeit scharf und in weniger als einer Sekunde. Dieser Traum wird wahr: mit der DIAGNOcam Vision Full HD.

## Dreifache Diagnostik auf einen Klick

Egal ob Intraoral-, Transilluminations- oder Fluoreszenz-Aufnahmen: Die DIAGNOcam Vision Full HD liefert Ihnen alles in einem.

## Bedienung über individualisierbare Touch-Panels

Die beiden Touch-Panels auf der Ober- und Unterseite der Kamera ermöglichen einfache Aufnahmen im Ober- bzw. Unterkiefer. Zudem sind die Funktionen frei an Ihre persönliche Arbeitsweise und an Links- bzw. Rechts-Händigkeit anpassbar.

## Federleicht und perfekt ausbalanciert

Das geringe Gewicht und die perfekte Balance der Kamera ermöglichen eine ergonomische Handhabung und ermüdungsfreies Arbeiten.

## Kombinierbare Aufnahme-Modi

Sie wählen, ob Sie eine Intraoral-, eine Transilluminations- oder eine Fluoreszenz-Aufnahme machen möchten – oder ob Sie zwei oder drei Aufnahme-Modi kombinieren wollen.

## Alle Aufnahmen in Full HD

Dank der HD-Auflösung von 1920 Pixel x 1080 Pixel werden alle aufgenommenen Bilder jederzeit in brillanter Schärfe dargestellt.

## Auslösen nach Wunsch

Alternativ zum Touch-Panel oder der Maus am PC können Sie die Bildaufnahme auch ganz bequem mit der optionalen Fußsteuerung auslösen.



## Ein Tip für den gesamten Arbeitsablauf

Den Tip für die Transilluminations-Aufnahmen können Sie auch für alle anderen Aufnahme-Modi verwenden. Dank des patentierten Designs des Tips sparen Sie sich damit die Zeit für den aufwändigen Aufsatzwechsel zwischen den Aufnahmen.

## Einleuchtend einfache Bedienung

Die integrierte LED zeigt den Status der Kamera an: Weiß für „in Betrieb“, Blau für Standby, Rot für Fehlfunktionen.

## Permanenter Autofokus



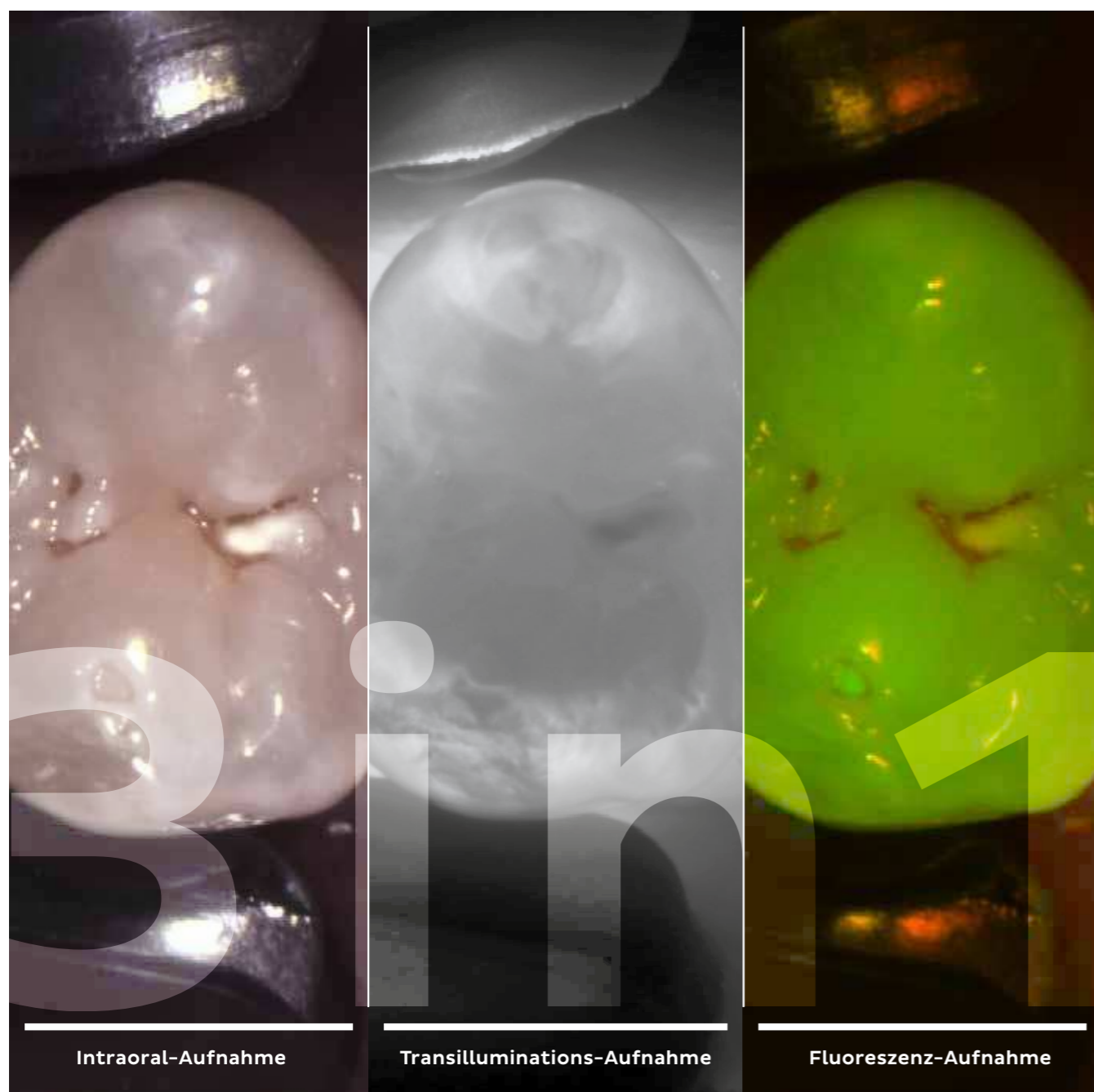
„Viele Kameras bieten eine Autofokus-Funktion. Doch meist dauert es zu lange, bis das Bild scharf gestellt ist, um eine klinisch relevante Aufnahme zu machen. Ganz anders der permanente Autofokus der DIAGNOcam Vision Full HD: Er ist immer eingeschaltet, ohne dass eine Taste gedrückt werden muss. Es wird jederzeit automatisch fokussiert – ich bekomme sofort, ohne zu warten, ein scharfes Bild.“

Das Ergebnis kann sich im wahrsten Sinne des Wortes sehen lassen: Man kann kaum ein Bild aufnehmen, das nicht perfekt scharf ist – in Full-HD-Qualität. Und das gilt unabhängig davon, ob die DIAGNOcam Vision Full HD als Intraoralkamera, für Transilluminations-Aufnahmen oder im Fluoreszenz-Modus eingesetzt wird – oder ob alle drei Modi in einer Aufnahme kombiniert werden.“

**Jochen Kania**  
Zahnarzt

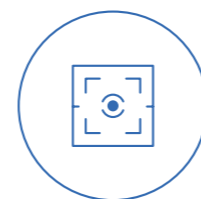
## Mehr erkennen, alles zeigen: Dreifache Diagnostik auf einen Klick

Intraoral-Aufnahmen für die erste visuelle Kariesdiagnostik, tiefgehende Einblicke in die Zahnstruktur durch die Transilluminations-Technologie und Fluoreszenz-Bilder – das alles mit nur einer einzigen Aufnahme in Echtzeit und in Full-HD-Auflösung auf Ihrem Bildschirm.



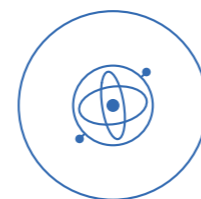
### Dreifache Diagnose inklusive Wow-Effekt

Mit nur einem einzigen Klick sehen Sie bis zu drei klinisch relevante Bilder auf einen Blick: Alle Fotos werden in Full-HD-Auflösung aufgenommen. Sie wählen entsprechend der diagnostischen Fragestellung und dem Arbeitsschritt Ihres Behandlungsablaufes einen einzelnen Aufnahmemodus – oder Sie kombinieren zwei oder alle drei Modi in einer Aufnahme und erhalten einen bislang noch nie gesehenen Gesamtüberblick über die dentale Situation.



### Hochpräzise Bilder – jederzeit, bei jeder Aufnahme

Der permanente Autofokus ist immer aktiv – innerhalb und außerhalb des Mundes. Das ermöglicht hochpräzise, klinisch relevante Bilder ohne Verzögerungen durch separates Fokussieren und vermeidet so lästige Zweitaufnahmen.



### Schnelle Orientierung dank Gyro-Sensor

Alle Bilder werden immer perfekt ausgerichtet: Der integrierte Gyro-Sensor erkennt, ob Sie eine links- oder rechtsseitige Aufnahme im Ober- oder Unterkiefer machen – und richtet die Darstellung automatisch aus.



### Integrierte Auswahl der besten Aufnahme

Um die Bildqualität weiter zu optimieren, speichert die Kamera automatisch die Aufnahmen direkt vor und nach der Auslösung, wählt daraus das schärfste Bild aus und zeigt dieses auf dem Bildschirm an.

## Überzeugende Einblicke



„Je deutlicher meine Patienten die Karies oder andere Befunde sehen, umso klarer und überzeugender ist für sie meine Behandlungsempfehlung. Die DIAGNOcam Vision Full HD ist mein überzeugendster Assistent: Schon der erste Blick auf die drei Full-HD-Bilder reicht oft aus, damit die Patienten weitere Termine wahrnehmen – weil sie die klinische Situation selbst sehen.“

Da die DIAGNOcam Vision Full HD komplett röntgenfrei arbeitet, können Sie die Kamera auch bei Kindern, Schwangeren oder strahlensensitiven Patienten einsetzen. Das macht sie perfekt für das Monitoring und sorgt für sofortige Akzeptanz bei jedem Patienten. Nicht nur ich arbeite gerne mit der Kamera, sondern alle meine Zahnarztshelfer/-innen in meinem Team setzen die DIAGNOcam Vision Full HD ein – was mir viel Zeit spart.

Für mich ist die DIAGNOcam Vision Full HD der Schlüssel zur Kariesprävention: Ich sehe mehr, ich kann mehr zeigen und ich kann Karies früher und minimalinvasiver behandeln – wenn es denn überhaupt nötig ist.“

**Luigi Ciacci**  
Zahnarzt

## Intraoralkamera: Höchst einfach mit extrem hoher Auflösung

Mit der DIAGNOcam Vision Full HD erstellen Sie bemerkenswert klare und völlig verzerrungsfreie Full-HD-Fotos in Echtzeit. Alle Aufnahmen – von der Porträt- bis zur Makro-Aufnahme – werden automatisch optimiert, um eine naturgetreue Farbwiedergabe zu ermöglichen und auch bei extremer Vergrößerung scharf zu bleiben, damit Sie selbst kleinste Details präzise erkennen können.

### Porträt-Aufnahmen

Verzerrungsfreie Porträts, die zu vollumfänglichen Dokumentationszwecken ganz einfach der Patientenakte hinzugefügt werden können.



### Smile-Aufnahmen

Ideal zur Erfassung der Lippen- und Lachlinie. Besonders nützlich für Zahntechniker zur Farbanpassung und Erstellung von perfekt abgestimmten ästhetischen Frontzahnrestaurationen sowie für Zahnärzte zur Visualisierung des Vorher-Nachher-Vergleichs im Frontzahnbereich gegenüber den Patienten und zur Dokumentation.



### Zahnreihen-Aufnahmen

Der schnelle und einfache Weg, sich einen ersten Überblick über die dentale Situation zu verschaffen – einschließlich Füllungen, Zahnersatz, Extraktionen, Deformationen und der allgemeinen Mundhygiene. Perfekt für den Vorher-Nachher-Vergleich im Mundraum für den Patienten und zur Dokumentation.



### Makro-Aufnahmen

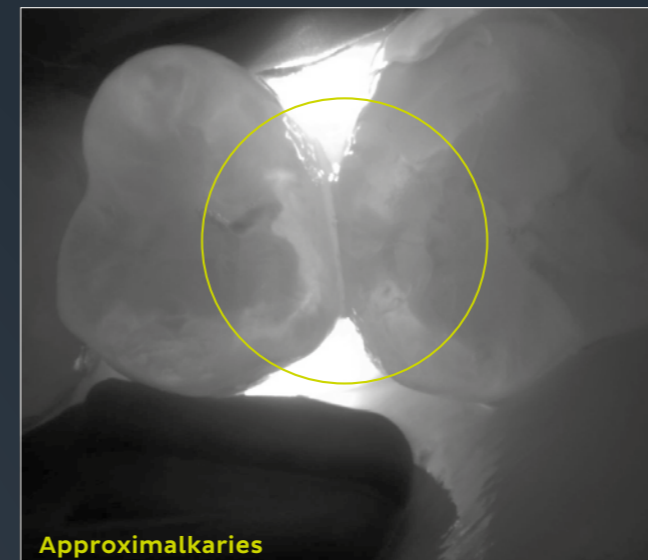
Zur Vergrößerung feinsten Zahn- und Zahnfleischstrukturen, empfohlen zur Erkennung kleinster Läsionen, fehlerhafter Übergänge von Füllungsmaterial oder Kronen zum Zahn sowie zur ersten Untersuchung von Wurzelkanälen.



## Transillumination: Der Karies um Lichtjahre voraus

**99 %\***  
Genauigkeit

Kariesdiagnose mit Transillumination – um Lichtjahre voraus. Bei der DIAGNOcam Vision Full HD ergänzen Lichtwellen die sonst zur Karieserkennung benötigten Röntgenstrahlen und ermöglichen Aufnahmen in exzellenter Brillanz.



Karies früh erkennen ist gut. Karies früher und sicherer erkennen ist besser. Dank der intuitiven Bedienung können Sie mit dem Transilluminationsmodus der DIAGNOcam Vision Full HD bei der Karieserkennung eine diagnostische Genauigkeit von bis zu 99%\* erzielen – und das nahezu ohne Einarbeitungszeit! Klinisch bewiesen und anhand von unzähligen Aufnahmen in der Praxis bewährt.

- Die Lichtquelle am Tip durchleuchtet den Zahn von dem Zahnhals aus in Richtung Zahnoberfläche.
- Die Kamera zeigt die Situation live auf dem gewünschten Bildschirm.
- Der Zahn wird zum Lichtleiter und macht die Zahnstrukturen sichtbar: Bereiche mit Karies oder Cracks, die das Licht auf dem Weg zur Zahnoberfläche beeinträchtigen, erscheinen klar abgegrenzt und sichtbar dunkler.

\* Diagnostische Genauigkeit der DIAGNOcam, basierend auf: Kühnisch J, Söchtig F, Pitchika V, Laubender R, Neuhaus KW, Lussi A, Hickel R. „In vivo validation of near-infrared light transillumination for interproximal dentin caries detection“, Clinical Oral Investigations, May 2016.

## Fluoreszenz: Finaler Karies-Check vor Behandlungsabschluss



Im Fluoreszenz-Modus sind die Zahnoberfläche und Stoffwechselprodukte kariogener Bakterien auf dem Zahn farblich klar zu unterscheiden: Die Zahnoberflächen werden grünlich, etwaige Stoffwechselprodukte von kariogenen Bakterien rötlich dargestellt. So kann die Kariesaktivität klar erkannt und pathologische Befunde können sicher diagnostiziert werden. Auch der Fluoreszenz-Modus ermöglicht die Aufnahme von Bildern, um speziell okklusale Karies und Plaque zu diagnostizieren.

### Das gute Ende Ihres dentalen Arbeitsablaufs

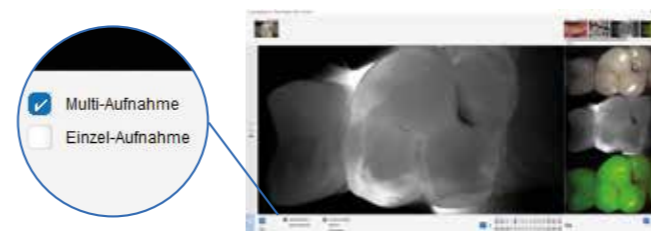
Mit dem Fluoreszenz-Modus ist die DIAGNOcam Vision Full HD eine besonders nützliche Ergänzung zur Beurteilung von okklusalen Oberflächenkaries sowie für die finale Karieskontrolle vor dem Setzen einer Füllung.

### Erfüllt alle Wünsche bei der Füllungserkennung

Speziell Kompositfüllungen sind im Fluoreszenz-Modus klar abgegrenzt und somit leicht erkennbar. Dadurch können selbst kleinste Kariesbefunde diagnostiziert werden, auch an den besonders kritischen Übergängen zwischen Füllung und Zahn.

## Einfach, selbsterklärend: Die intuitive Bedienoberfläche der KaVo DIAGNOcam Software

Die Bedienung der KaVo DIAGNOcam Software erfolgt intuitiv und sekundenschnell: Die integrierten Funktionen wie der 3-in-1 Shot, der Aufnahmeassistent und die klare Struktur mit selbsterklärenden Symbolen machen die Befundung fast so einfach wie die Aufnahme selbst.



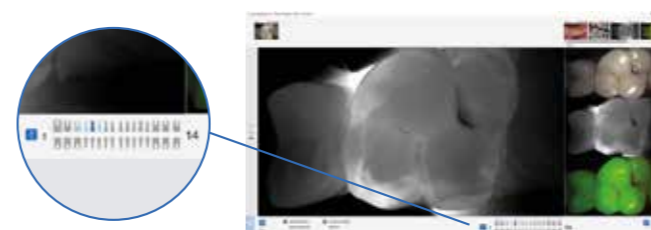
### 3-in-1 Shot

- Wechsel zwischen Einzel- und Multiaufnahme
- Aufnahme eines 3-in-1 Shots in den verfügbaren Modi Intraoral, Transillumination und Fluoreszenz in weniger als einer Sekunde
- Auslösung von Bildern über den Aufnahmeknopf der Kamera oder über den Fußschalter (Foot Control Vision Full HD)



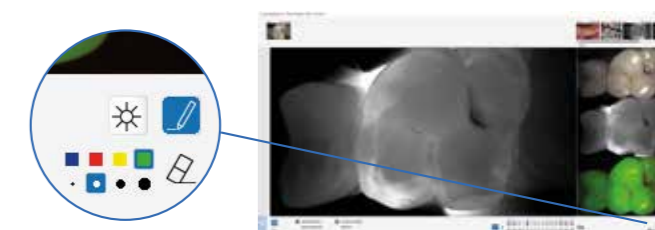
### Integrierter Aufnahmeassistent

- Pfeiltasten ober- und unterhalb des Zahnsymbols zeigen an, wie der perfekte Abstand zum Zahn am besten erreicht wird.
- Bei optimaler Aufnahmeposition leuchtet das Zahnsymbol auf.



### Einfache Kategorisierung

- Automatische Anzeige des Zahnschemas mit den jeweiligen Zahnnummern
- Wechsel zwischen Zahn- und Milchzahnschema möglich
- Vier Befundungskategorien für die schnelle Diagnose



### Hochpräzise Visualisierung

- Optimierte Befundung dank einfacher Kontrast- (links/ rechts) und Helligkeitsanpassung (oben/ unten)
- Markierung gefundener Läsionen über das Stift-Symbol direkt auf der Zahnaufnahme möglich – für sichtbar überzeugende Patientengespräche.

Die DIAGNOcam Software fügt sich nahtlos in Ihren Praxisablauf ein: die Aufnahmen können über die VDDS Schnittstelle direkt an Ihre Praxis-Management-Software übergeben werden. Außerdem ist eine Nutzung der Software in verschiedenen Praxisräumen dank der Mehrplatzoption möglich.

Bei vorheriger Nutzung der KaVo KiD Software bzw. der bisherigen KaVo DIAGNOcam Software (Version 3.0.1) kann die Software ohne Weiteres auf die neue Version aktualisiert werden. Die Datenübertragung erfolgt hierbei automatisch. Die neue Version der KaVo DIAGNOcam Software steht Ihnen kostenlos zum Download auf der KaVo Website zur Verfügung:

[www.kavo.com/de/diagnocam-software](http://www.kavo.com/de/diagnocam-software)

## Installation nach Wunsch: Integriert in Ihre Behandlungseinheit oder als Stand-alone-Gerät



### Immer perfekt passend zu Ihren Anforderungen

Egal ob Sie eine Behandlungseinheit von KaVo oder einer anderen Marke nutzen oder ob Sie die DIAGNOcam Vision Full HD als Stand-alone-Lösung bzw. als Teil Ihres Praxis-Management-Systems nutzen: Einfach die Kamera aus der Halterung nehmen, Karies erkennen und zeigen – einfacher geht es nicht.

### Optimale Hygiene für reine Freude und klare Bilder

Die praktische Einweghülle (nach Gebrauch zu entsorgen) schützt die DIAGNOcam Vision Full HD vor Kontamination und ermöglicht zugleich die Platzierung sowohl des Tips als auch des Fluoreszenz-Covers (beide wiederverwendbar, thermodesinfizierbar und bis 135 °C sterilisierbar) ohne Beeinträchtigung der Bildqualität.

## Technische Daten

Stromaufnahme	Max. 0,5 A
Versorgungsspannung	5 V
Schlauchlänge	2,5 m
Gewicht/Durchmesser	190 g/circa 30 mm
Anschluss	USB 2/USB 3

### Systemanforderungen

PC	Windows 64 bit (Microsoft Windows 7, Microsoft Windows 10), Microsoft Windows 11
Prozessor	Quad-Core 2.8 GHz oder schneller (z. B. Intel Core i5/i7)
Arbeitsspeicher	8 GB
Festplattenspeicher	10 GB freier Speicherplatz empfohlen
Display	Full HD, 1920 x 1080 oder höher
Grafikkarte	3D-Unterstützung (OpenGL® 3.3) und 2 GB oder mehr freier Speicherplatz empfohlen (bei 4K-Display: 4 GB)

Bestelloptionen	Material-Nr.
DIAGNOcam Vision Full HD	1.011.1213 (2,5 m Kabellänge für Stand-alone)
	1.013.1500 (1,3 m Kabellänge für Einsatz an der Behandlungseinheit)

### Zubehör im Lieferumfang enthalten (und/oder neu bestellbar)

Tip Vision Full HD	1.013.5708 (1 Stück)
Fluorescence Cover Vision Full HD	1.013.5712 (1 Stück)
Cradle Vision Full HD	1.013.5500 (1 Stück)
Sheath Vision Full HD	1.013.5711 (100 Stück)

### Zusätzliches Zubehör (nicht im Lieferumfang enthalten)

Tip Vision Full HD	1.013.5709 (4 Stück)
Fluorescence Cover Vision Full HD	1.013.5715 (4 Stück)
Wall Mount Vision Full HD	1.013.0400 (1 Stück)
Foot Control Vision Full HD	1.013.4952 (1 Stück)



Tip Vision Full HD



Fluoreszenz Cover Vision Full HD



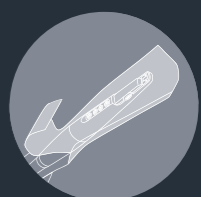
Tischhalterung/Cradle Vision Full HD



Wandhalterung/Wall Mount Vision Full HD

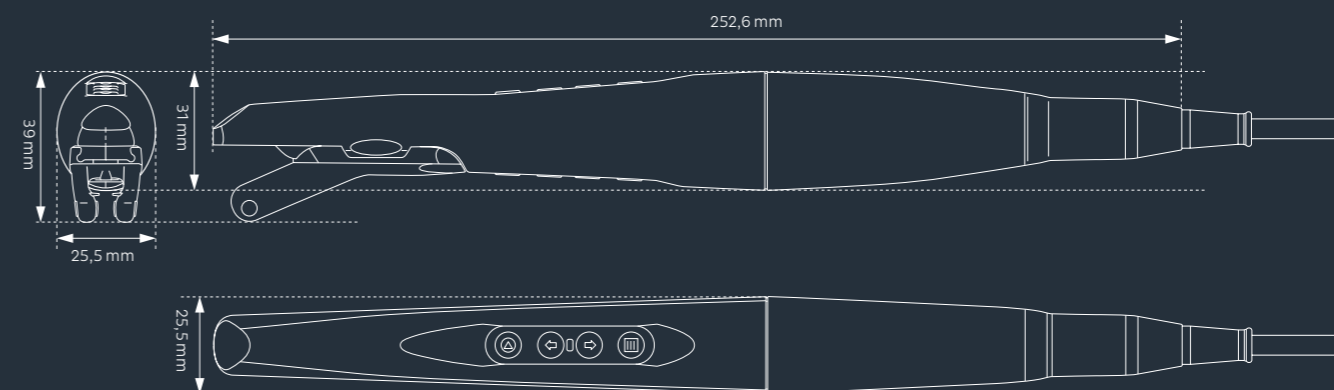


Fußsteuerung/Foot Control Vision Full HD



Einweghülle/Sheath Vision Full HD

## Abmessungen



## Kompatibilität und Integration

„Endlich kann ich mich nur um Karieserkennung kümmern – und nicht mehr um die Integration meiner Kamera. Die DIAGNOcam Vision Full HD läuft bestens sowohl mit meinen Windows- Geräten als auch direkt an der Behandlungseinheit. Zudem kann mein gesamtes Praxisteam mit ihr arbeiten, ohne große Schulungen. Einfach anschließen, aufnehmen, fertig.“

**Dr. n. med. Maciej Mikołajczyk**  
Zahnarzt

**Dieses Dokument wird Ihnen zur Verfügung gestellt von:**

Med-Dent24 Handelsgesellschaft mbH  
Gotenweg 7  
63128 Dietzenbach

Telefon: +49 (0)6074 803 3615  
Telefax: +49 (0)6074 803 4092  
E-Mail: [info@med-dent24.com](mailto:info@med-dent24.com)

Registergericht: Offenbach am Main  
Registernummer: HRB 56518  
Umsatzsteuer-Identifikation-No.: DE307869540

Geschäftsführerin: Ana Ban