

**KaVo DIAGNOcam.**  
Der Karies um Lichtjahre voraus.



**KAVO**  
Dental Excellence

## Früh, früher, Kariesfrüherkennung mit der KaVo DIAGNOcam.

Intraoralsensoren, 2D- oder 3D-Röntgengeräte zeigen Karies häufig erst, wenn diese das Dentin erreicht hat. Die KaVo DIAGNOcam ist die ideale Ergänzung zur klassischen Kariesbefundung: Mit ihr erkennen Sie Approximal- und Okklusalkaries viel früher und einfacher. Frei von Verfälschungen durch Plaqueablagerungen oder Überlappungen sehen Sie die Zahnstruktur und Karies in beeindruckender Brillanz und Klarheit – ohne Wartezeit, direkt am Behandlungsplatz, ohne Röntgenstrahlen.

### Kariesdiagnose mit Lichtstrahlen – um Lichtjahre voraus.

Bei der KaVo DIAGNOcam ersetzen Lichtwellen die sonst zur Karieserkennung benötigten Röntgenstrahlen und ermöglichen Aufnahmen in exzellenter Brillanz und Bildqualität.

- Die Lichtquelle am Gerätekopf durchleuchtet den Zahn von der Wurzel aus in Richtung Zahnoberfläche.
- Eine digitale Videokamera zeigt die Situation live auf dem gewünschten Bildschirm.
- Der Zahn wird zum Lichtleiter und macht die Zahnstrukturen sichtbar: Bereiche mit Karies oder Cracks, die das Licht auf dem Weg zur Zahnoberfläche beeinträchtigen, erscheinen klar abgegrenzt und sichtbar dunkler.

### Ihre Vorteile im Überblick:

- Frühzeitige Diagnose von Okklusal-, Approximal-, Glattflächen-, Sekundärkaries und Cracks.
- Hochpräzise Bildqualität auch ohne vorherige Zahnreinigung.
- Überzeugende Bilder und Videos sofort sichtbar, für mehr Akzeptanz des Behandlungsplans.
- Röntgenstrahlenfrei: Für jeden Patienten, für jeden Zahn und bei jeder Sitzung.
- Automatische Integration in gängige Softwarelösungen.
- Aufnahmeassistent zeigt richtige Position an – für optimale Diagnosebilder in kürzester Zeit.
- Intuitive Bedienung und übersichtliches Zahnschema, auch für Milchzähne.

## Das erste KaVo Instrument, das hellsehen kann.



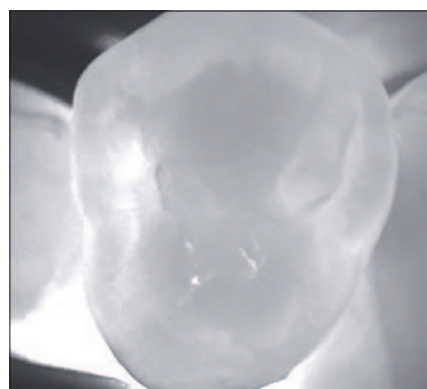
## Sehen Sie viel früher die Karies, die Sie sonst oft erst erkennen, wenn es zu spät ist.

Die KaVo DIAGNOcam zeigt Ihnen detailliert die koronalen Zahnstrukturen oberhalb der Gingiva. So können Sie Karies viel früher als mit anderen Methoden erkennen und minimalinvasiv oder sogar prophylaktisch behandeln. Das freut nicht nur Ihre Patienten, sondern auch Sie – durch reibungslose Anschluss- und viele, laufende Kontroll-Termine.

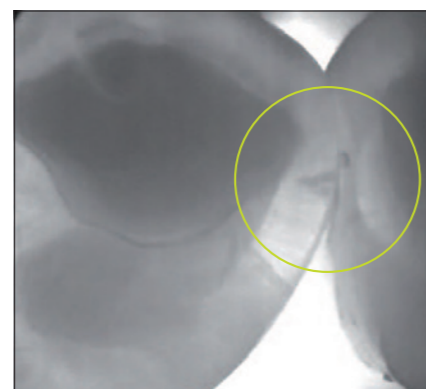
## In die Hand nehmen, aufnehmen, erkennen: Schnelle Diagnose ohne Einarbeitungszeit.

Karies früher erkennen ist gut. Karies sicherer erkennen ist besser. Beides zusammen ist: Die KaVo DIAGNOcam. Nahezu ohne Einarbeitungszeit diagnostizieren Sie dank der intuitiven Bedienung die Karies extrem sicher. Klinisch bewiesen und bei Millionen von Aufnahmen in der Praxis bewährt.

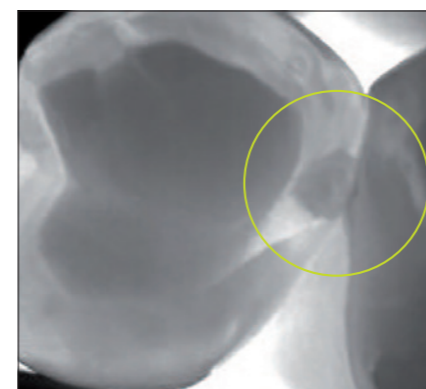
### Karies sicher erkennen, bevor sie das Dentin erreicht.



Gesunde Zahnfläche.



Erste Zeichen approximaler Schmelzkaries.



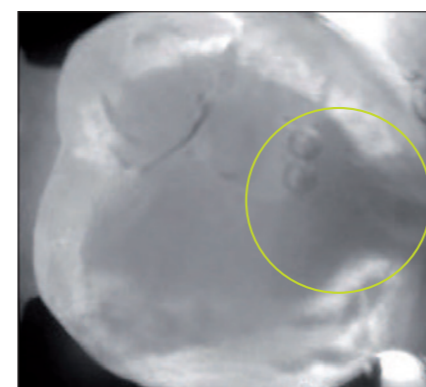
Etablierte approximale Schmelzkaries.



Approximale Schmelzkaries mit Kontakt zur Schmelz-Dentin-Grenze (SDG).



Approximale Dentinkaries mit flächigem SDG Kontakt.



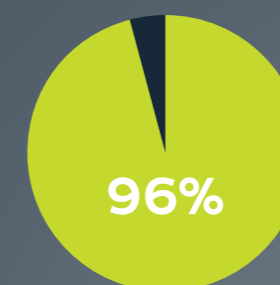
Fortgeschrittene approximale Dentinkaries.



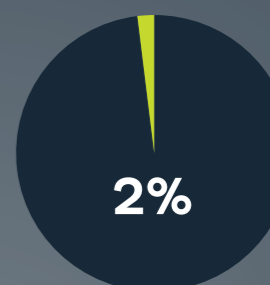
KaVo DIAGNOcam



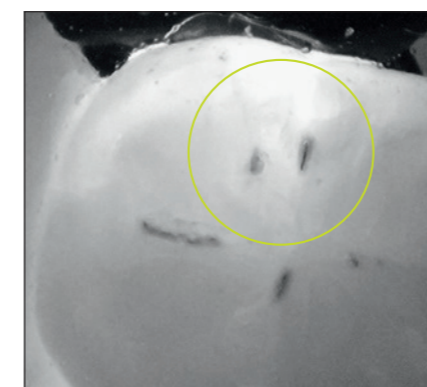
Bissflügel-aufnahmen



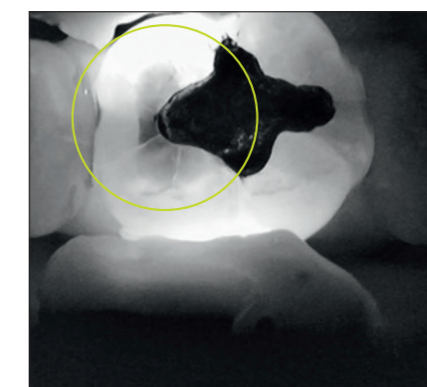
Visuelle Inspektion



Diagnostische Genauigkeit der DIAGNOcam basierend auf: Kühnisch J, Söchtig F, Pitchika V, Laubender R, Neuhaus KW, Lussi A, Hickel R. „In vivo validation of near-infrared light transillumination for interproximal dentin caries detection“, Clinical Oral Investigations, May 2016.



Okklusalkaries.



Sekundärkaries.



Cracks.

## Überzeugend einfach in der Anwendung, einfach überzeugend im Patientengespräch.

Einer der unschätzbaren Vorteile der KaVo DIAGNOcam ist die Anschaulichkeit der Bilder. Diese können Sie Ihren Patienten sofort auf dem Bildschirm zeigen und den Behandlungsbedarf verdeutlichen. Selbstverständlich können Sie die Bilder speichern, für den Patienten ausdrucken und für Kontrollen zum dauerhaften Monitoring nutzen.



### **Intuitive Bedienung, ohne Einarbeitung.**

Die bestechend einfache Anwendung der KaVo DIAGNOcam wird Ihr gesamtes Praxisteam und Sie selbst in kürzester Zeit überzeugen. Apropos Zeit: Mit der KaVo DIAGNOcam sparen Zahnarzt und Assistenz viel Zeit, denn sie ist direkt an der Behandlungseinheit einsetzbar. Lange Einarbeitungszeit? Entfällt. Komplizierte Handhabung? Entfällt. Platzieren Sie einfach nur den Tip über einem Zahn und lösen Sie die Bild- oder Videoaufnahme aus. So einfach ist es.

### **Überzeugende Bilder, ohne Warten.**

Die Bilder der KaVo DIAGNOcam sind sofort verfügbar, ganz ohne Wartezeit und ohne das Zimmer wechseln zu müssen. Sie wählen den Monitor, auf dem Sie Ihrem Patienten jedes Detail der Aufnahmen zeigen wollen. So ist Ihr Patient bestens aufgeklärt und kann die anstehenden Arbeitsschritte sofort verstehen und nachvollziehen – und hat dank der Frühdiagnose eine erheblich höhere Chance auf gesunde Zähne.

## Bei jedem Termin, jedem Patienten, jedem Zahn: Perfekt für das Monitoring.

Auch wenn die KaVo DIAGNOcam sogar ohne Zahnreinigung einsetzbar ist: Für ein regelmäßiges, einfaches Monitoring setzen Sie diese am besten nach jedem Prophylaxe- und Kontrolltermin ein. Die Möglichkeit, ganz einfach, schnell und ohne Röntgenstrahlen klinisch relevante Aufnahmen zu erstellen, überzeugt auch kritische Patienten, Schwangere und Eltern.



### **Von der KaVo DIAGNOcam profitiert**

#### **Ihr ganzes Praxisteam – und der Patient:**

- Mit dem Karies-Check als Abschluss jeder Prophylaxe-Behandlung wird die Kompetenz der zahnmedizinischen Assistenz gestärkt. Die Dokumentation der Ist-Situation und die Vorbereitung der Kariesdiagnose durch den Zahnarzt erfolgen zeitsparend in einem Schritt.
- Die gesamten Abläufe in der Praxis werden effizienter – Monitoring und Karies-Früherkennung werden eins.

## Leuchtende Bilder für einleuchtende, sofort akzeptierte Behandlungspläne.

Je klarer der Patient die zahnmedizinische Situation sieht, umso klarer ist für ihn auch die Notwendigkeit möglicher Folgebehandlungen. Mit der Überzeugungskraft der brillanten Aufnahmen der KaVo DIAGNOcam steigern Sie die Akzeptanz Ihrer Behandlungspläne.



### Ein Blick genügt für den zweiten Termin.

- Sie können Ihren Patienten anhand der Aufnahmen den Behandlungsbedarf sofort auf dem Bildschirm zeigen.
- Sie können Ihren Patienten den Behandlungsverlauf mit aktuellen Aufnahmen und früheren Bildern visualisieren.
- Sie können den Kariesbefall oder andere Befundungen markieren und gezielt vergrößern, um die Läsion noch klarer erkennbar zu machen.

## Einfach, einfacher, selbsterklärend: Die intuitive Bedienoberfläche.

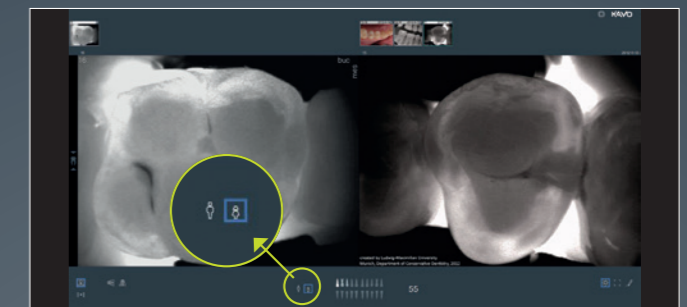
Die Bedienung der KaVo DIAGNOcam ist so konzipiert, dass alle Abläufe intuitiv und sekundenschnell erfolgen. Die integrierten Funktionen wie der Aufnahmeassistent und die klare Struktur mit leicht verständlichen Symbolen machen die Befundung fast so einfach wie die Aufnahme selbst.

### Integrierter Aufnahmeassistent.



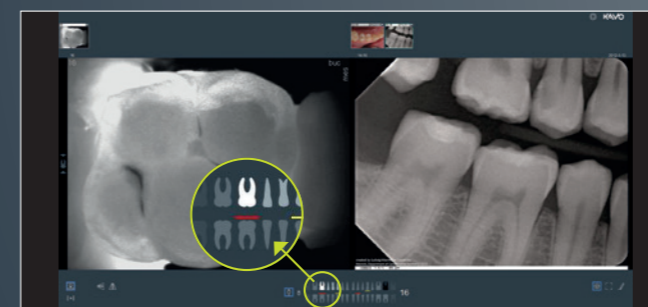
- Pfeiltasten ober- und unterhalb des Zahnsymbols zeigen an, wie der perfekte Abstand zum Zahn am besten erreicht wird.
- Bei optimaler Aufnahmeposition leuchtet das Zahnsymbol auf.
- Auslösung von Foto oder Video verwicklungsfrei über den Ring an Ihrer KaVo DIAGNOcam.

### Zahn- und Milchzahnschema.



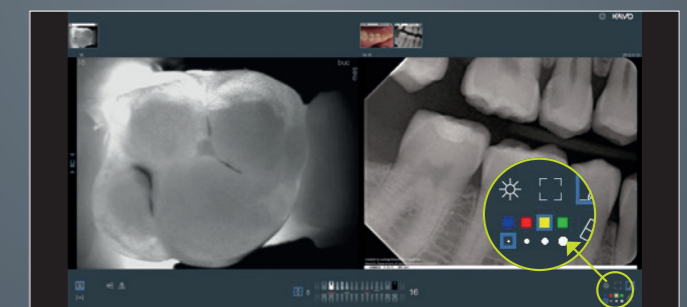
- Unter dem Aufnahmebereich, mit einem Klick anwählbar.
- Automatische Anzeige des Zahnschemas mit den jeweiligen Zahnnummern.
- Automatische Zuordnung der aufgenommenen Zähne zur sofortigen Markierung von Befunden.

### Einfache Kategorisierung.



- 4 Kategorien für die schnelle Zahn-Diagnose.
- Übersichtliche Darstellung der Gesamtsituation durch Signalfarben für z.B. Läsionen, Monitoring und gesunder Zahnstatus auf dem Zahn-/Milchzahnschema.

### Hochpräzise Visualisierung.



- Optimierte Befundung dank einfacher Kontrast- (links/rechts) und Helligkeitsanpassung (oben/unten).
- Markierung gefundener Läsionen über das Stift-Symbol direkt auf der Zahnaufnahme möglich – für sichtbar überzeugende Patientengespräche.

## Überall in Ihrer Praxis bestens vernetzt.

Die KaVo DIAGNOcam fügt sich nahtlos in Ihren Praxisablauf ein: Das Gerät wird automatisch z. B. von KaVo CliniView™, CONEXIO™ oder Gendex VixWin™ erkannt und Aufnahmen werden direkt in die Röntgensoftware übertragen. Alternativ ist die Integration auch über TWAIN™ möglich. Zudem können Sie die KaVo DIAGNOcam über die VDDS Schnittstelle direkt an Ihr Patientenmanagementsystem anbinden und dank der Mehrplatzoption in verschiedenen Praxisräumen nutzen.



Komplett integriert in folgende Software-Lösungen:

Praxis-Management-System Anbindung über:

CliniView	VDDS Transfer
VixWin	
TWAIN	
CONEXIO	

## Technische Daten.

Stromaufnahme	max. 0,5 A
Versorgungsspannung	5 V
Schlauchlänge	2,5 m
Gewicht	190 g
Beleuchtung	Laserdiode
Wellenlänge	780 nm
opt. Leistung	15 mW nach DIN EN 60825-1
nach den Okklusaltips	max. 1 mW nach DIN EN 60825-1

Bestelloptionen	Material-Nr.
DIAGNOcam mit VDDS Schnittstelle mit Mehrplatzoption	1.001.9000

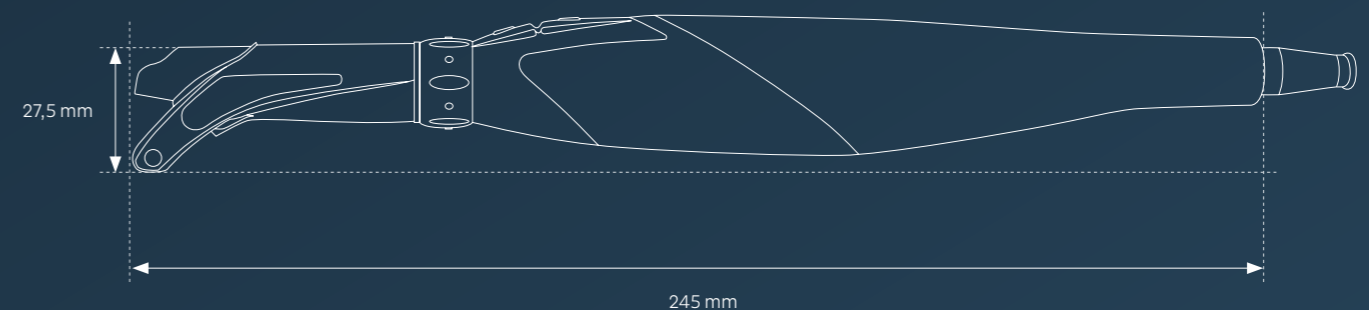
TWAIN Schnittstelle	1.010.3642
---------------------	------------

Zubehör (im Lieferumfang enthalten)	
Tip large	1.005.1300
Tip small	1.005.1360
DIAGNOcam Ablage	1.005.1380
USB-Verlängerungskabel	1.005.1076

### Systemanforderungen

PC	mind. 1 GHz Prozessorleistung, mind. 32-Bit-Betriebssystem, USB-2.0-Anschluss
Arbeitsspeicher	256 MB (RAM) für Einzelplatz oder Arbeitsstation, 512 MB (RAM) für SQL-Datenbankserver
Festplattenspeicher	je nach Datenaufkommen 5 bis 50 GB auf dem Datenlaufwerk (kann mit Systemlaufwerk übereinstimmen)
Betriebssystem	Windows 7 Professional 32 Bit SP1 Windows 7 Professional 64 Bit SP1 Windows 10 Professional 64 Bit
Display	mind. 1024 x 768, Farbtiefe mind. 24 Bit
Softwareanbindung	Über integrierte VDDS-Schnittstelle möglich an CliniView (ab Version 11.3), ViwWin (ab Version 3.5), CONEXIO und TWAIN (separate Schnittstelle notwendig) Anbindung über DTX Studio™ möglich, sobald die Softwareplattform DTX Studio™ in Ihrer Region verfügbar ist.

## Abmessungen.



# Dental Excellence in jedem Bereich.



## Praxisausstattung

KaVo Behandlungseinheiten, Behandlungsleuchten, Behandlerstühle, Patientenkommunikationssystem, Dentalmikroskope und weiteres Zubehör für die zahnärztliche Praxis.



## Instrumente

Dentale Hand- und Winkelstücke, Turbinen, Pulverstrahlhandstücke und Kleingeräte für alle Anwendungsgebiete von Diagnostik über Prophylaxe bis hin zu Restauration, Chirurgie, Endodontie und Instrumentenpflege.



## Imaging

Intraorale Strahler, Sensoren und Speicherfolien, Panorama- und Fernröntgen, auch mit DVT Kombination, sowie dedizierte DVT Geräte für jede Indikation in der Zahnmedizin.



## CAD/CAM

Dentale CAD/CAM Lösungen für hochästhetische, naturidentische und langlebige Restaurationen, passend für Zahnärzte und Zahntechniker.

Die in diesem Katalog gezeigten und beschriebenen Produkte und Ausstattungen sowie Dienstleistungen sind nicht in allen Ländern erhältlich. Alle Angaben entsprechen den zum Zeitpunkt der Drucklegung vorhandenen Kenntnissen. KaVo Dental GmbH übernimmt keinerlei Gewähr für Abweichungen in Farbe und Form von den Abbildungen, Irrtümer sowie Druckfehler und behält sich das Recht vor, jederzeit Änderungen an den Prospekten zu machen. Nachdruck, auch auszugsweise, nur mit Genehmigung der KaVo Dental GmbH.

DIAGNOcam und CliniView sind Marken der KaVo Kerr Group Finnland und sind entweder eingetragene Marken oder werden als Benutzungsmarken verwendet in den Vereinigten Staaten und/oder in anderen Ländern. KaVo ist entweder eine eingetragene Marke oder eine Benutzungsmarke der Kaltenbach & Voigt GmbH in den Vereinigten Staaten und/oder in anderen Ländern. Alle anderen Marken sind Eigentum ihrer jeweiligen Besitzer.

**Dieses Dokument wird Ihnen zur Verfügung gestellt von:**

Med-Dent24 Handelsgesellschaft mbH  
Gotenweg 7  
63128 Dietzenbach

Telefon: +49 (0)6074 803 3615  
Telefax: +49 (0)6074 803 4092  
E-Mail: [info@med-dent24.com](mailto:info@med-dent24.com)

Registergericht: Offenbach am Main  
Registernummer: HRB 56518  
Umsatzsteuer-Identifikation-No.: DE307869540

Geschäftsführerin: Ana Ban