



Science.  
Applied to Life.™



3M™ ESPE™ Clinpro™ Portfolio

**Säubern, stärken,  
schützen:  
Prophylaxe mit System**

# Optimieren Sie Ihre Prophylaxe mit Clinpro™

Die Clinpro Prophylaxe-Produktfamilie bietet innovative Lösungen, die von der professionellen Zahnreinigung, über die Fluoridbehandlung, Versiegelung und Fluoridlack, bis zur häuslichen Mundpflege gehen. Somit leisten alle einen wichtigen Beitrag zur minimalinvasiven Zahnheilkunde mit dem Ziel, die natürliche Zahnschmelze so lang wie möglich zu erhalten.



## Säubern

3M™ ESPE™ Clinpro™  
Prophy Paste  
3M™ ESPE™ Clinpro™  
Glycine Prophy Powder



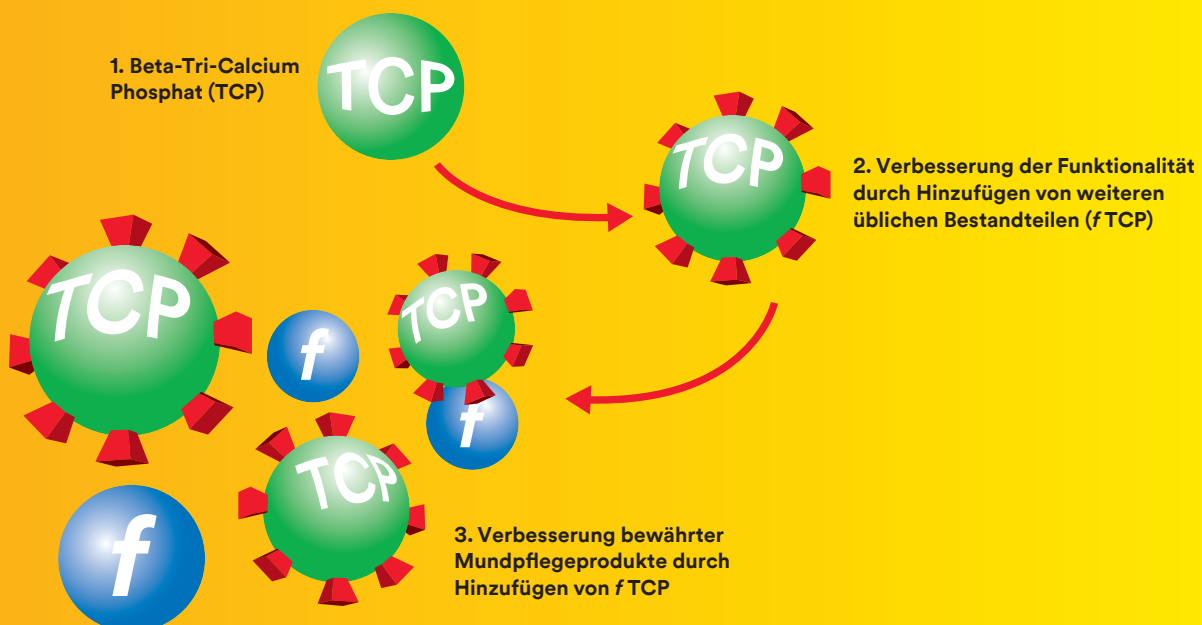
## Stärken

3M™ ESPE™ Clinpro™  
White Varnish mit TCP  
3M™ ESPE™ Clinpro™  
Tooth Crème mit TCP



## Schützen

3M™ ESPE™ Clinpro™  
Sealant  
3M™ ESPE™ Clinpro™  
XT Varnish



## fTCP

Eine patentierte, exklusiv bei 3M erhältliche Technologie – entwickelt zur Unterstützung des natürlichen Mineralisierungsprozesses.



## Was ist *f* TCP?

Um die natürliche Widerstandskraft der Zähne zu stärken und die (Re-)Mineralisation zu fördern, setzt 3M auf eine patentierte Technologie – funktionalisiertes Tri-Calcium-Phosphat (*f* TCP). Dieses besteht aus kristallinem Beta Tri-Calcium-Phosphat (TCP) ummantelt mit organischen Molekülen (Funktionalisierung) und imitiert den biologischen Mineralisationsprozess. Während Fluorid das Mineralwachstum fördert, fungiert *f* TCP als Reservoir für den Mineralisierungsprozess. Somit wirken Fluorid und *f* TCP synergetisch.

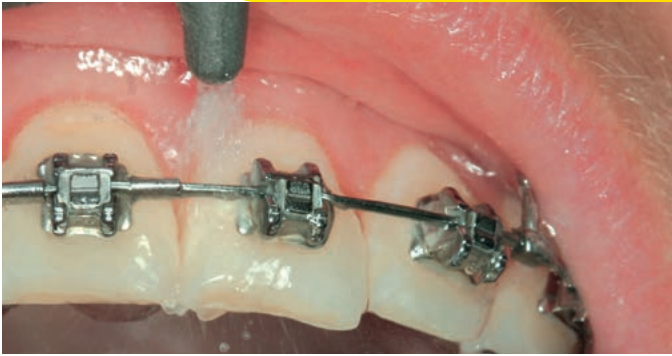
### Vorteile von *f* TCP:

- Setzt gezielt Kalzium frei und initiiert dadurch einen kontrollierten Remineralisierungsprozess
- Imitiert den natürlichen Mineralisationsprozess
- Wirkt sowohl an der Oberfläche als auch in darunter liegenden Schichten
- Wirkt synergetisch mit Speichel und Fluorid
- Bildet ein stärkeres und widerstandsfähigeres Zahnmineral
- Verschließt offene Dentinkanälchen

# Säubern

## 3M™ ESPE™ Clinpro™ Glycine Prophy Powder

Pulver zur sub- und supragingivalen Plaqueentfernung



Rund um kieferorthopädische Brackets



Auf Implantaten und Füllungen



Rund um den Zahnfleischrand

### Hier geht es den Keimen an den Kragen

Die supra- und subgingivale Plaqueentfernung ist eine wichtige prophylaktische Maßnahme, die stets am Anfang der professionellen Zahnreinigung stehen sollte. Ziel ist die effiziente Keimreduktion sowie die Schaffung einer glatten Oberfläche, welche die Anlagerung neuer Plaque reduziert.

Sanft zur Zahnsubstanz, gnadenlos gegen Keime: Clinpro Prophy Powder hat sich als glycinbasiertes Prophylaxepulver für die Pulver-Wasserstrahl-Behandlung bewährt. Es eignet sich zur besonders sanften Entfernung von Plaque und Verfärbungen auf supra- und subgingivalen Schmelz-, Dentin- und Wurzeloberflächen, Implantaten und kieferorthopädischen Apparaturen.

## Anwendungsbereiche:

Air-Polishing bei der Professionellen Zahnreinigung	Clinpro™ Glycine Prophy Powder	Bicarbonat-Prophy Powder
Supragingival	✓	✓
Subgingival Unterstützende Pflege bei der Gingivitis /Periodontitis-Therapie	✓	—
Restaurationsmaterialien Brackets	✓	✓
Abutments /Implantate Unterstützende Pflege bei der Therapie periimplantärer Erkrankungen	✓	—
Zusätzliche Linderung von Dentin-Empfindlichkeit	—	—

### Auf einen Blick:

- Zur Entfernung von sub- und supragingivaler Plaque sowie von Verfärbungen
- Schnelles und angenehmes Reinigen für Ihre Patienten
- Mittlere Korngröße von nur 20 – 25 µm
- Sichere Entfernung von Plaque von weichen Wurzeloberflächen, Implantaten und kieferorthopädischen Brackets
- Minimale Abrasion bei gleichzeitig hoher Reinigungsleistung
- Schonender zur Zahnhartsubstanz als konventionelle Verfahren, die mit Küretten und Scalern arbeiten
- Längste klinische Geschichte – seit 2001 auf dem Markt

# Säubern



## 3M™ ESPE™ Clinpro™ Prophy Paste

Polierpaste für die Prophylaxe



### Erfolgreiche Beseitigung hartnäckiger Verfärbungen.



Strahlend weiße Zähne und ein herrlich glattes Gefühl: Beides lässt sich durch den Einsatz von Clinpro Prophy Powder erzielen. Hartnäckige Verfärbungen, die z. B. durch starkes Rauchen oder häufigen Kaffee- bzw. Teekonsum entstehen, lassen sich jedoch nicht immer vollständig beseitigen.

Für diese Fälle bietet Clinpro™ Prophy Paste eine hervorragende Ergänzung. Die Paste enthält Bimsstein und ist in drei Körnungen verfügbar. Zusätzlich setzt Clinpro Prophy Paste Fluorid frei, um die Zahnschmelze zu stärken und Hypersensibilitäten zu senken. Erhältlich in zwei Geschmacksrichtungen: Minze und Kirsche.

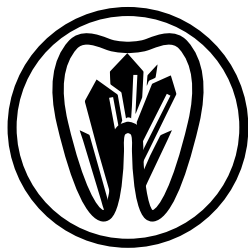




## Auf einen Blick:

- Kann mit 3M ESPE Clinpro Glycine Prophy Powder kombiniert werden, um hartnäckige, extrinsische Verfärbungen zu entfernen
- Spezielle Formulierung zur Vermeidung von Spritzern während des Polierens
- Erhältlich in den drei Körnungen fein, mittel und grob
- Fluoridfreisetzung während des Poliervorgangs
- Praktische Einmaldosierung
- Zwei Geschmacksrichtungen: Minze und Kirsche

# Stärken



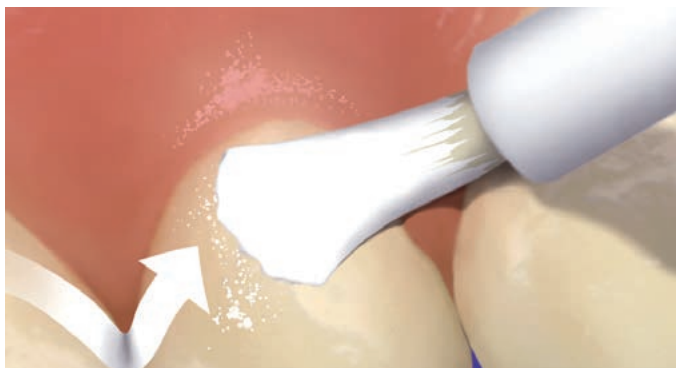
## 3M™ ESPE™ Clinpro™ White Varnish mit TCP

Fluoridhaltiger Klarlack zur Behandlung hypersensibler Zähne

### Dem Zahn neue Widerstandskraft verleihen.

Der fluoridhaltige, feuchtigkeitstolerante Klarlack bietet aufgrund seiner speziellen Formulierung eine erhöhte Schutzwirkung nach der Zahnreinigung, Zahnsteinentfernung, Wurzelglättung oder der Befestigung bzw. Entfernung von Brackets und lindert Überempfindlichkeiten.

Im Gegensatz zu Fluoridlacken, die ihr Fluorid schnell freisetzen, bietet Clinpro White Varnish mit Tri-Calcium Phosphat (TCP) eine verlängerte, kontinuierliche Fluoridabgabe. Clinpro White Varnish bleibt länger fließfähig und erreicht dadurch mehr Zahnoberflächen zur Freisetzung von Fluorid als andere Lacke.



Tragen Sie eine dünne Schicht Clinpro White Varnish gleichmäßig in streichenden, horizontalen Bewegungen mit der Bürste auf. Es bindet in Gegenwart von Speichel ab, kein Trocknen erforderlich.



Unmittelbar nach dem Auftragen von Clinpro White Varnish – auf den Zähnen praktisch unsichtbar.

### Auf einen Blick:

- Enthält *f* TCP für eine starke naturähnliche Mineralisation
- 8 Jahre erfolgreiche klinische Erfahrung
- Erreicht auch schwer zugängliche Bereiche durch verbesserte Fließeigenschaften
- Enthält 22.600 ppm Fluorid
- Penetriert und versiegelt die Dentintubuli, um Hypersensitivitäten zu mildern
- Das Unit-Dose Konzept setzt im Gegensatz zu vielen Produkten in der Tube bei jeder Dosis die gleiche Menge an Fluorid frei
- Die Farbe gleicht Zahnschmelz, ist also praktisch unsichtbar
- Der Patient kann direkt danach essen und trinken



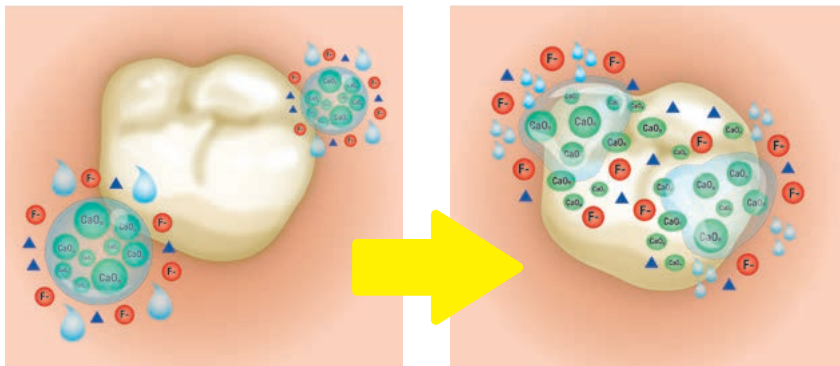
# 3M™ ESPE™ Clinpro™ Tooth Crème mit TCP

Fluoridhaltige Zahncreme mit Tri-Calcium Phosphat

## Schmerzlinderung und langfristige Reduktion des Kariesrisikos.

Für alle Patienten, die die positive Wirkung der zahnärztlichen Prophylaxe zu Hause unterstützen möchten, empfiehlt sich die regelmäßige Anwendung von Clinpro Tooth Crème.

Clinpro Tooth Crème mit 0,21% Natriumfluorid ist eine hochentwickelte Formulierung mit funktionalisiertem Tri-Calcium Phosphat (f TCP), einmalig von 3M. Sie hilft bei der Vorbeugung und Reparatur von beginnenden Läsionen durch Remineralisation innerhalb der gesamten Läsion – nicht nur auf der Oberfläche.



Clinpro Tooth Crème enthält Fluoride sowie Kalzium und Phosphate, Bestandteile, die naturgemäß im Speichel zu finden sind. Clinpro Tooth Crème und der Speichel setzen Fluoridionen und Calcium an den Zähnen frei. Die Folge: Remineralisierung beziehungsweise ein Schutz vor Demineralisierung.



### Auf einen Blick:

- Schonende, sehr wirkungsvolle Reinigung von Zahnoberflächen mit niedriger Abrasion (73,9 PCR – 59,6 RDA)
- Enthält 0,21 % (950 ppm) Fluoridionen
- Enthält f TCP für die Remineralisation initialer Schmelzdefekte
- Stärkt den Zahnschmelz, schützt vor kariösen Defekten und reduziert White Spots
- Angenehmer Vanille-Minzgeschmack

# Schützen



## 3M™ ESPE™ Clinpro™ XT Varnish

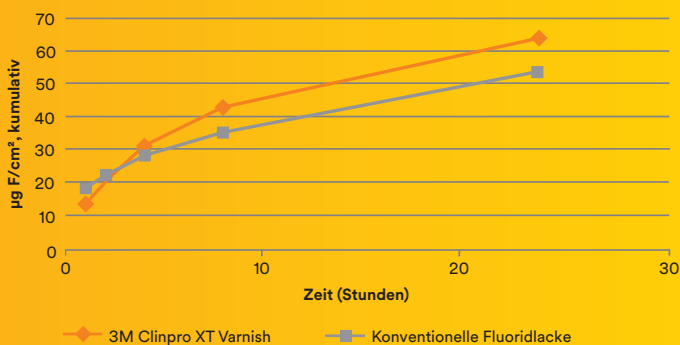
Langhaftender Fluoridlack



### Schafft eine Barriere zwischen Zahn und schädigenden Substanzen.

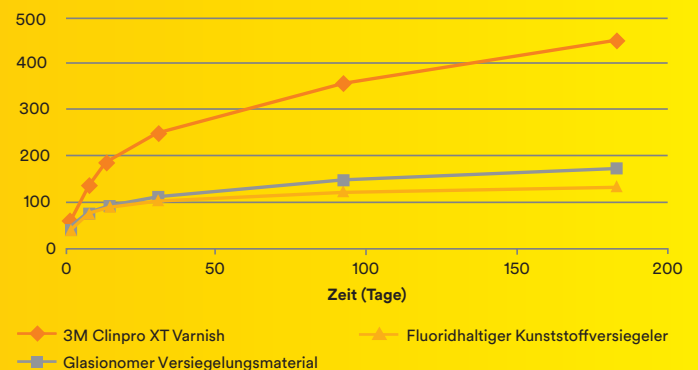
Für Säuren, Bakterien & Co. anfällige Zahnschubstanz benötigt besonderen Schutz. Dazu gehören Bereiche rund um kieferorthopädische Brackets ebenso wie freiliegende Dentin- und Wurzeloberflächen und initiale Schmelzdefekte, aber auch Fissuren, in denen sich Plaque anlagern kann. Ziel ist es, diese Bereiche langfristig zu schützen und zu stärken. Clinpro™ XT Varnish ist ein lighthärtendes kunststoffmodifiziertes Glasionomer-Versiegelungsmaterial. Es erzeugt eine temporäre Schutzschicht gegen Demineralisierung und Säure-Verschleiß.

Kumulierte Fluoridabgabe\* [Mittelwert ± SD] (Kurzfristig)



In vitro Tests zeigen, dass Clinpro XT Varnish innerhalb 24 Stunden mehr Fluoride freisetzt als ein konventioneller Lack.

Kumulierte Fluoridabgabe\* [Mittelwert ± SD] (Langfristig)



In vitro Tests zeigen, dass Clinpro XT Varnish über einen Zeitraum von 6 Monaten mehr Fluoride freisetzt als andere Lacke.

### Clinpro XT Varnish dämmt die Milchsäureproduktion ein, wodurch die Zahnschubstanz geschützt wird.

Kurze Zeit nach der Reinigung bildet sich ein neuer Biofilm. Ihn zu kontrollieren ist ein weiteres Ziel der Prophylaxe. Ein fundamentaler Aspekt des Kariesprozesses ist die Freisetzung von Milchsäure, welche die Zahnschubstanz schädigt. Die Anwendung von Clinpro XT Varnish und Clinpro Sealant dämmt die Milchsäureproduktion ein, wodurch die Zahnschubstanz geschützt wird.

#### Auf einen Blick:

- Remineralisiert initiale Schmelzdefekte
- Reduziert White Spots
- Mineralisiert an der Oberfläche und in tieferen Schichten
- Mindestens sechs Monate anhaltender Effekt

# 3M™ ESPE™ Clinpro™ Sealant

Fissurenversiegelung



## Einfach in der Anwendung – sichere Kontrolle.

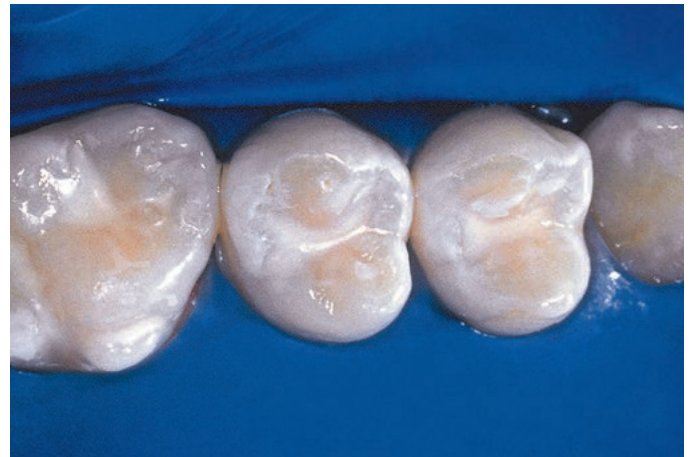
Eine wirksame Schutzmaßnahme zur Frühprävention gegen Karies bietet Clinpro Sealant. Das lichthärtende, Fluorid freisetzende Material wird zur Versiegelung von Fissuren und Schmelzdefekten eingesetzt. Es lässt sich aus einer komfortablen Spritze direkt auf den Zahn applizieren.

Dank innovativer Farbwechsel-Technologie ist es bei der Anwendung gut erkennbar. Beim Auftragen auf die Zahnoberfläche erscheint Clinpro Sealant rosa – erst bei der Lichthärtung wechselt es zu einer opaken Zahnfarbe. Der deutlich erkennbare rosa Farbton hilft, das Material beim Versiegelungsvorgang exakt zu dosieren und gleichmäßig zu verteilen. Mit der komfortablen, ultrafeinen Spritze aufgebracht, fließt es dank seiner niedrigviskosen Formulierung problemlos in Schmelzdefekte und Fissuren.

## Farbwechsel-Technologie – der sichtbare Unterschied.



Vor der Lichthärtung  
(Foto: Dr. Chris Bryant)







Nach der Lichthärtung  
(Foto: Dr. Chris Bryant)

### Auf einen Blick:




- Innovative Farbwechsel-Technologie
- Komfortable Spritze zum einfachen und sauberen Applizieren
- Niedrigvisköse Formulierung

## Bestellinformationen

### Säubern

Art.-Nr.	3M™ ESPE™ Clinpro™ Prophy Paste – Polierpaste für die Prophylaxe 3M™ ESPE™ Clinpro™ Glycine Prophy Powder – Pulver zur sub- und supragingivalen Plaqueentfernung
12613 	<b>Clinpro Prophy Paste</b> 200 Einzeldosen à 2g, Feine Körnung, Kirsch-Geschmack
12657 	<b>Clinpro Prophy Paste</b> 200 Einzeldosen à 2g, Mittlere Körnung, Mint-Geschmack
12658 	<b>Clinpro Prophy Paste</b> 200 Einzeldosen à 2g, Grobe Körnung, Mint-Geschmack
67008 	<b>Clinpro Glycine Prophy Powder</b> 2 x 160g

### Stärken

Art.-Nr.	3M™ ESPE™ Clinpro™ White Varnish mit TCP – Fluoridhaltiger Klarlack 3M™ ESPE™ Clinpro™ Tooth Crème mit TCP – Fluoridhaltige Zahncreme
12249 	<b>Clinpro White Varnish 50 Pack – Mint-Geschmack</b> 50 Einzeldosen à 0,5ml* inkl. Applikationsbürsten in einzelnen Folienbeuteln, Mintgeschmack, 1 Block mit Patienteninformationen, 60 Aufkleber zur Dosierung, Schritt-für-Schritt Anleitungskarte für den Behandler
12250 	<b>Clinpro White Varnish 100 Pack – Mint-Geschmack</b> 100 Einzeldosen à 0,5ml*, Mintgeschmack, 100 separat verpackte Applikationsbürsten, 2 Blöcke mit Patienteninformationen, 100 Aufkleber zur Dosierung, Schritt-für-Schritt Anleitungskarte für den Behandler
12218 	<b>Clinpro Tooth Crème mit TCP</b> Fluoridhaltige Zahncreme mit Tri-Calcium Phosphat – Vanilla Mint

\*1ml Clinpro™ White Varnish enthält 50 mg Natriumfluorid (entspricht 22,6mg Fluor)

### Schützen

Art.-Nr.	3M™ ESPE™ Clinpro™ Sealant – Fissurenversiegelung 3M™ ESPE™ Clinpro™ XT Varnish – Langhaftender Fluoridlack
12636 	<b>Clinpro Sealant Intro Kit Spritzen</b> 2 Spritzen Versiegler à 1,2 ml, 1 Spritze Scotchbond™ Universal Ätzgel 3 ml, 20 Applikationskanülen für Versiegler (schwarz), 25 Applikationskanülen für Ätzgelspritzen (blau)
12631 	<b>Clinpro Sealant Intro Kit Flaschen</b> 2 Flaschen Versiegler à 6 ml, 1 Flasche Scotchbond Ätzgel 9 ml, 2 Applikationshandgriffe, 60 Einwegpinselköpfe, 50 Faserspitzen, 1 Mischschale
12637 	<b>Clinpro Sealant Refill Packung</b> 1 Spritze Versiegler (1,2 ml), 10 Applikationskanülen für Versiegler (schwarz)
12632 	<b>Clinpro Sealant Refill Packung</b> 1 Flasche Versiegler 6 ml
12626T 	<b>Clinpro Sealant Refill Tips</b> 10 Versiegler-Applikationsspitzen
12348 	<b>Clinpro XT Varnish</b> 1 Clicker™ 10g, Anmischblock



**3M Deutschland GmbH**  
ESPE Platz · 82229 Seefeld

Freecall: 0800-275 3773  
Freefax: 0800-329 3773  
E-Mail: info3mespe@mmm.com  
Webseite: 3m.de/oralcare

**3M Schweiz GmbH**  
Eggstr. 93 · CH-8803 Rüschlikon

Telefon: (044) 724 93 31  
Telefax: (044) 724 92 38  
E-Mail: 3mespech@mmm.com  
Webseite: 3mschweiz.ch/oralcare

**3M Österreich GmbH**  
Kranichberggasse 4 · A-1120 Wien

Telefon: (01) 86 686 434  
Telefax: (01) 86 686 330  
E-Mail: dental-at@mmm.com  
Webseite: 3maustria.at/oralcare

**Dieses Dokument wird Ihnen zur Verfügung gestellt von:**

Med-Dent24 Handelsgesellschaft mbH  
Gotenweg 7  
63128 Dietzenbach

Telefon: +49 (0)6074 803 3615  
Telefax: +49 (0)6074 803 4092  
E-Mail: [info@med-dent24.com](mailto:info@med-dent24.com)

Registergericht: Offenbach am Main  
Registernummer: HRB 56518  
Umsatzsteuer-Identifikation-No.: DE307869540

Geschäftsführerin: Ana Ban