

3M Science.
Applied to Life.™



3M™ ESPE™ Clinpro™ Prophylaxe-Produktfamilie

Step-by-Step Guide

Tipps im Alltag

3M™ ESPE™ Clinpro™ Glycine Prophy Powder

Pulver zur sub- und supragingivalen Plaqueentfernung

Vorteile:

- **Clinpro Glycine Prophy Powder ist sehr schonend**, mit einer optimalen Balance zwischen Reinigungswirkung und Abrasion, geeignet für die **sub- und supragingivale Reinigung**.
- Aufgrund der schonenden Wirkung des Pulvers und einer mittleren Korngröße von nur 20 – 25 µm können **Implantate, Kronen, Brücken, Brackets und jedes Restaurationsmaterial** schnell und gründlich gereinigt werden.
- **Polieren mit Polierpaste ist nicht explizit erforderlich** da Glyzin eine glatte Oberfläche hinterlässt.
- Dank der schonenden Wirkung kann Clinpro Glycine Prophy Powder **mehrmals jährlich** angewandt werden.
- **Weicher Biofilm und Plaque lassen sich leicht entfernen.** Im Falle regelmäßig durchgeführter Prophylaxebehandlungen, guter Mundhygiene, einem gesunden Periodontium und keinem Zahnstein kann Air-Polishing das Scalen ersetzen.
- Verringert nachweislich die Bakterien im Sulkus und trägt zur Verringerung der Zahnfleischtiefe in der UPT (unterstützenden Parodontitistherapie) bei.



Vorbereitungstipps

Wichtig vor dem Gebrauch von 3M™ ESPE™ Clinpro™ Glycine Prophy Powder:

Entfernen Sie beim Wechsel des Pulvers die Reste aller vorhandenen Reinigungspulver vollständig von allen Geräteteilen durch Ausblasen mit trockener Luft. Feuchtes Pulver kann das Gerät blockieren! Lassen Sie das Pulver nie mit Feuchtigkeit in Kontakt kommen. Die Pulverkammer des Gerätes sollte darüber hinaus jeden Abend ausgeleert und alle Pulverreste mit trockener Luft entfernt werden. Anschließend die Pulverkammer wieder verschließen und das Gerät für ca. 5 Sek. betreiben, damit alle Pulverreste aus dem Gerät und den Leitungen entfernt sind.



Vermeiden Sie Feuchtigkeit in der Arbeitsumgebung.



Schütteln Sie die Flasche bis das Clinpro Glycine Prophy Powder lose ist und frei fließen kann.



Füllen Sie das Pulver langsam ein um Staub zu vermeiden.

Die Reinigungswirkung hängt von verschiedenen Faktoren ab:

- Air-Polishing-Gerät
- Geräteeinstellung für Luftdruck und Wasserdurchfluss
- Reinigungsabstand und -winkel zur Zahnoberfläche



Zur Vorbereitung des Air-Polishing Geräts

Richten Sie die Düsenspitze auf die große Absaugkanüle oder ins Spülbecken und sprühen Sie so lange, bis das Pulver-Wasser-Gemisch homogen ist und die Einstellungen für Ihren Einsatzzweck optimal sind. Benutzen Sie das Air-Polishing-Gerät **niemals** ohne Wasser.



Sauberes Arbeiten

Verspritzen kann maßgeblich verringert werden, da Clinpro Glycine Prophy Powder sowohl von rot nach weiß wie auch von weiß nach rot oder in jedem anderen gewünschten Arbeitswinkel verwendet werden kann. Platzieren Sie die große Absaugkanüle immer in der Position des Reflexionswinkels des Pulvers. Da das Verspritzen nicht gänzlich ausgeschlossen werden kann, verwenden Sie bitte eine Schutzbrille.

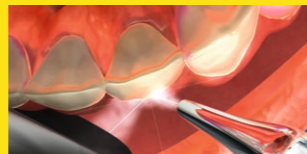
Für den Patientenkomfort

- Cremen Sie die Mundwinkel des Patienten mit **Vaseline** ein. Sie verhindern so ein Austrocknen und rissig werden der Mundwinkel.
- Platzieren Sie eine optionale zusätzliche **Serviette** zum Schutz des Patienten.
- Platzieren Sie den kleinen **Speichelsauger** im Mundwinkel des Patienten.

Anwendungstipps

Allgemein

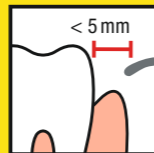
Platzieren Sie die **große Absaugkanüle** immer in der Position des Reflexionswinkels des Pulvers.



Große Saugkanüle.

Abstand 5 mm

Halten Sie die Düse nahe der Zahnoberfläche in einem Abstand von maximal 5 mm.



Zeit max. 5 Sek.

Strahlen Sie pro Zahnseite max. 5 Sekunden in kreisenden Bewegungen und vermeiden Sie es, die Düse fortwährend auf eine Stelle zu richten.



Bitte befolgen Sie immer die Bedienungsanleitung des Gerätes!

Supragingival

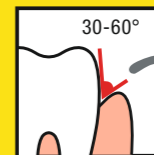
Der Reinigungswinkel bei supragingivaler Anwendung kann je nach Gegebenheit frei gewählt werden.

Interdentalräume können in einem Rechten Winkel professionell gereinigt werden. **Platzieren Sie die große Absaugkanüle immer** in der Position des Reflexionswinkels des Pulvers.



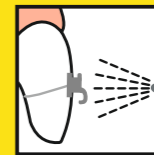
Subgingival

Strahlen Sie direkt auf den Zahn in gleichmäßigen Bewegungen entlang der Sulkuslinie, um einen subgingivalen Reinigungseffekt zu erzielen. Ein Winkel von 30 – 60° zur Zahnoberfläche ermöglicht eine optimale subgingivale Reinigung. Je kleiner der Winkel umso tiefer wird der Pulverstrahl in den Sulkus eindringen. Arbeitsabstand: bis zu 5 mm.



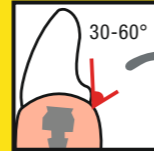
Brackets

Hervorragend geeignet für das Reinigen von Brackets.



Abutments / Implantate**Winkel 30° – 60°**

Richten Sie zur supra- und subgingivalen Reinigung die Düse in einem Winkel von 30° bis 60° auf die Implantat-/Abutment gestützte Restauration.

**Sprührichtung**

Strahlen Sie direkt auf das Implantat /Abutment in gleichmäßigen Bewegungen entlang der Sulkuslinie, um einen subgingivalen Reinigungseffekt zu erzielen. Je kleiner der Winkel umso tiefer wird der Pulverstrahl in den Sulkus eindringen (**Aber:** >30° zur Abutment-/Implantat-Oberfläche). Arbeitsabstand: bis zu 5 mm.



3M™ ESPE™ Clinpro™ Prophy Paste

Polierpaste zur erfolgreichen Beseitigung hartnäckiger Verfärbungen.

Das gering abrasive Clinpro Glycine Prophy Powder bewirkt eine schonende Reinigung, die hartnäckige Verfärbungen (z. B. durch starkes Rauchen, Kaffee, Tee usw.) jedoch nicht immer vollständig beseitigt. In diesen Fällen kommt Clinpro Prophy Paste zum Einsatz.

Clinpro Prophy Paste enthält Bimsstein und ist in drei verschiedenen Körnungen erhältlich: fein, mittel und grob. So können Sie in jeder Situation die richtige Körnung für optimale Reinigungswirkung und Abrasion auswählen.

Zusätzlich setzt Clinpro Prophy Paste Fluorid frei, um die Zahnschmelze zu stärken und Hypersensibilitäten zu senken.

Vorteile:

- Speziell formulierte Paste, um Spritzer während des Polierens zu vermeiden.
- Fluoridfreisetzung während des Poliervorgangs.
- 3 verschiedene Körnungen: fein, mittel und grob – für die richtige Wahl beim Abrasionsmanagement.
- 2 angenehme Geschmacksrichtungen: Pfefferminze und Kirsche.
- Hygienisch verpackte, einfach anzuwendende Einzeldosis

Anwendungstipp:

- Konsistenz kann durch Hinzufügen eines Tropfen Wassers variiert werden.



3M™ ESPE™ Clinpro™ White Varnish mit TCP

Klarlack zur Fluoridierung bei Dentin-Überempfindlichkeit.

Vorteile:

Clinpro™ White Varnish mit TCP ist ein fluoridhaltiger Klarlack zur Behandlung überempfindlicher Zähne, der die patentierte fTCP Technologie enthält. Durch die Kombination Fluorid und fTCP wird eine erhöhte Schutzwirkung erzielt.

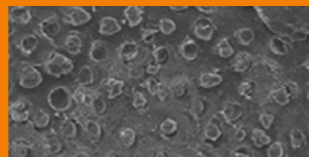
- **Fluoridhaltig:** 22.600 ppm F⁻ (NaF)
- **Enthält die patentierte und innovative fTCP Technologie** für eine stärkere naturähnliche Zahnmineralisierung.
- Setzt Fluorid, Kalzium und Phosphate **über mehrere Stunden** frei.
- **Patentierte Formel** die auch zu schwer zugänglichen Stellen migriert.
- Praktisch **unsichtbar auf dem Zahn**.

Funktionalisiertes Tri-Calcium Phosphat:

- dient als Mineralienreservoir, um den fortwährenden biologischen Prozess der Remineralisierung zu verstärken.
- ist eine spezielle Form von Beta-Tri-Calcium Phosphat, um ein stärkeres, säurebeständigeres zahnähnliches Mineral zu schaffen als bei normalen Fluoridierungsverfahren.



Clinpro™ White Varnish bedeckt und verschließt offene Dentinkanälchen effektiv.



Nach Entfernung der Deckschicht wird der Verschluss der einzelnen Dentinkanälchen sichtbar.



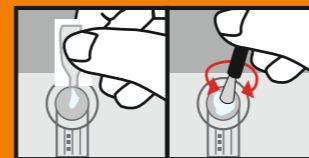
Eine Schnittdarstellung durch die Dentinkanälchen zeigt die Eindringtiefe von Clinpro™ White Varnish. Dieser tiefreichende Verschluss der Dentinkanälchen führt zu einer nachhaltigen Schmerzreduktion bei empfindlichen Zähnen.

Anwendungstipps:



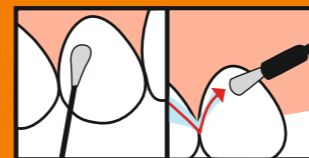
Vorbereitung

Die zu behandelnde Zahnoberfläche sollte mindestens „zahnbürstensauber“ sein, idealerweise mit Clinpro Glycine Prophy Powder gereinigt sein. Clinpro™ White Varnish kann in Gegenwart von Plaque angewandt werden. Trockenlegung ist nicht erforderlich. Gegenwart von Speichel ist förderlich für die gleichmäßige Verteilung des Fluoridlacks auf den Zähnen.



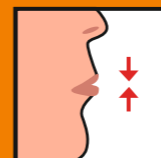
Dosierung

Öffnen Sie die Unit-Dose-Packung und mischen Sie die Komponenten. Bitte beachten Sie die Dosierungshinweise (Milchzahngewiss/Lokale Anwendung 0,25 ml; Mischgebiss 0,40 ml; großflächige Anwendung im bleibenden Gebiss 0,50 ml).



Auftragen

Tragen Sie eine **dünne** Schicht Clinpro White Varnish gleichmäßig in streichenden horizontalen Bewegungen auf.



Nach der Behandlung

Nach dem Auftragen muss der Patient mit der Zunge über die Zähne fahren und somit den Fluoridlack vollständig verteilen. Der Speichel hilft dabei eine gleichmäßige Verteilung zu erzielen. Weiche Nahrungsmittel können eingenommen werden, auf heiße Getränke und alkoholhaltige Produkte sollte vorerst verzichtet werden.

Hinweis:

Insbesondere wenn viel aufgetragen wird, kann die erzeugte mineralische Beschichtung so intensiv wahrgenommen werden, dass es als rau empfunden wird.

3M™ ESPE™ Clinpro™ Tooth Crème mit TCP

Fluoridhaltige Zahncreme zum Schutz vor Karies und schmerzempfindlichen Zähnen.

Vorteile:

Erhöhter Schutz durch gezielte Calciumfreisetzung und kontrollierten Mineralisierungsprozess.

- Widerstandsfähigeres Zahnmineral.
- Verschluss offener Dentintubuli.
- Angenehm im Geschmack, bei neutralem pH Wert während dem Zähneputzen.

Wirkstoffe:

- **Natriumfluorid** (950 ppm Fluorid) enthält funktionalisiertes Tricalciumphosphat

Indikationen:

- **Beugt Karies vor.**
- **(Re)mineralisiert initiale Schmelzdefekte** an der Oberfläche und in tieferen Schichten.
- **Stärkt den Zahnschmelz.**
- **Schützt schmerzempfindliche Zähne.**
- **Reinigt sehr wirkungsvoll** bei geringer Abrasion (PCR 74 – RDA 59,58).

Bietet eine wirksame Option der täglichen Mundhygiene.

- Für Kariesrisikopatienten.
- Für Patienten mit schmerzempfindlichen Zähnen.

Ergänzt den fTCP basierten Therapieansatz mit Clinpro™ White Varnish mit TCP.



3M™ ESPE™ Clinpro™ Sealant

Fissurenversiegelung. Einfach in der Anwendung – sichere Kontrolle.

Vorteile:

- Clinpro Sealant ist ein lichthärtendes, Fluorid freisetzendes Material zur Versiegelung von Schmelzdefekten und Fissuren. Es stellt eine langanhaltende Schutzmaßnahme zur Frühprävention gegen Karies dar.
- Dank der komfortablen Spritze lässt sich Clinpro Sealant einfach und sauber direkt auf den Zahn aufbringen.
- Farbwechsel – Technologie zur Kontrolle des gleichmäßigen Auftrags: Beim Auftragen auf die Zahnoberfläche erscheint Clinpro Sealant rosa – erst bei Lichtexposition wechselt es zu einer opaken Zahnfarbe. Der deutlich erkennbare rosa Farbton hilft, das Material beim Versiegelungsvorgang exakt zu dosieren und gleichmäßig zu verteilen.



Wichtig für ein einwandfreies Ergebnis:

- Die Zähne müssen ausreichend durchgebrochen sein, damit ein trockener Bereich hergestellt und aufrecht erhalten werden kann. Die Schmelzdefekte und Fissuren sollten tief sein.
- Der Farbwechsel ist kein Indikator für die vollständige Aushärtung. Die empfohlene Dauer der Lichthärtung (20 Sekunden) muss auf jeden Fall eingehalten werden.

Anwendungstipps:

1. Zahnschmelz bevorzugt mit Clinpro Glycine Prophy Powder reinigen, Plaque sorgfältig beseitigen und mit Wasser abspülen.
2. Zahn isolieren und trocknen, idealerweise mit Kofferdam. Geeignet sind auch Watterollen mit Isolierschicht.
3. Zahnschmelz ätzen – mindestens 15 Sekunden, höchstens 60 Sekunden.
4. Zahnschmelz gründlich mit Wasser abspülen.
5. Zahnschmelz sorgfältig lufttrocknen: Die trockenen, geätzten Oberflächen sollten in einem matten Weiß erscheinen.
6. Clinpro™ Sealant mit der Kanüle der Spritze langsam in die Defekte und Fissuren einführen.
7. Clinpro Sealant durch 20-sekündige Lichtexposition härten. Die Lampe sollte dabei so nah wie möglich an das Material herangeführt werden, jedoch ohne es zu berühren.
8. Nach dem Abbinden bildet Clinpro Sealant einen harten, opaken Film (siehe Foto).

Vorher



Nachher



3M™ ESPE™ Clinpro™ XT Varnish

Langhaftender Fluoridlack für eine perfekte Schutzwirkung.

Vorteile:

Lichthärtendes kunststoffmodifiziertes Glasionomer-Versiegelungsmaterial erzeugt eine temporäre Schutzschicht gegen Demineralisierung und Säure-Verschleiß.

- Bietet mindestens 6 Monate Schutz, trägt dazu bei Demineralisierung zurückzubilden
- Liefert Fluorid, Calcium und Phosphat und kann durch Anwendung von fluoridhaltiger Zahncreme (z. B. Clinpro Tooth Crème) wieder „aufgeladen“ werden. Es entsteht nicht nur ein physischer Schutz, Patienten profitieren von einer langanhaltenden Fluoridierung.
- Kann Dentin-Durchlässigkeit (und somit die Schmerzempfindlichkeit) bis zu 88% reduzieren.
- Transparent

Anwendungstipps:

- Mit einem Clinpro XT Varnish Click können 1–6 Zähne behandelt werden.
- Clinpro XT Varnish hat eine Verarbeitungsdauer von 2 Minuten und 30 Sekunden bei einer Raumtemperatur von etwa 23°C.
- Separater Ätzschritt nur bei Anwendung auf Schmelz notwendig.
- Restbestände von Clinpro XT Varnish können mit einer groben Reinigungspaste bei Abnahme der Brackets entfernt werden.



Keilförmige Defekte

Die Remineralisierung durch 3M™ Clinpro™ XT Varnish wirkt einem möglichen Kariesbefall entgegen und kann Klasse V Defekte verhindern.



Brackets

Die Versiegelung durch Clinpro™ XT Varnish verhindert eine Demineralisation im Umfeld der Brackets.



Oberflächenschutz

Zur temporären Vollversiegelung von im Durchbruch befindlichen Molaren. Insbesondere bei Kindern mit erhöhtem Kariesrisiko und schlechter Zahnschmelzsubstanz.



Freiliegender Dentintubuli

Die Versiegelung verschafft dem gereizten Nerv den notwendigen Schutz. Der zur Therapie notwendige Mineralisationsprozess wird durch die Freisetzung von Calcium und Phosphat unterstützt.

Anwendungstipps bei freiliegenden Dentintubuli:



1. Reinigen Sie die Zahnoberfläche.



2. Mit Wasser spülen.



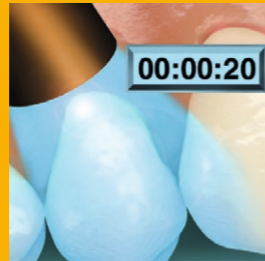
3. Überschüssiges Wasser entfernen.



4. Auf das Mischpad auftragen und für 15 Sek. mischen (2:30 Min. Arbeitszeit).



6. Dünne Schicht auf Zahnoberfläche auftragen.



7. Für 20 Sek. lichterhärten.

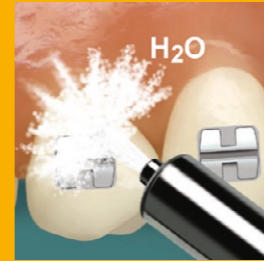


8. Wischen Sie die Beschichtung mit einem feuchten Baumwoll-Applikator ab.

Anwendungstipps bei Bracketumfeldversiegelung:



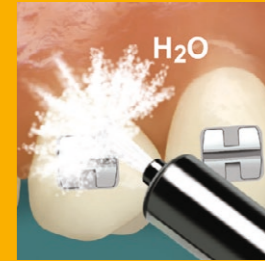
1. Reinigen Sie die Zahnoberfläche.



2. Mit Wasser spülen.



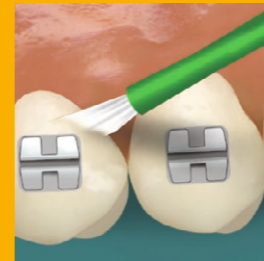
3. Großzügige Menge Ätzel auftragen.



4. Mit Wasser spülen.



5. Auf das Mischpad auftragen und für 15 Sek. mischen (2:30 Min. Arbeitszeit).



6. Dünne Schicht auf Zahnoberfläche auftragen.



7. Für 20 Sek. lichterhärten.



8. Wischen Sie die Beschichtung mit einem feuchten Baumwoll-Applikator ab.

Separater Ätzschritt nur bei Anwendung auf Schmelz notwendig.



3M Deutschland GmbH

ESPE Platz
82229 Seefeld
Freecall: 0800-275 3773
Freefax: 0800-329 3773
info3mespe@mmm.com
www.3MESPE.de

3M Schweiz GmbH

Eggstr. 93
CH-8803 Rüschlikon
Telefon: (044) 724 93 31
Telefax: (044) 724 92 38
3mespech@mmm.com
www.3MESPE.ch

3M Österreich GmbH

Kranichberggasse 4
A-1120 Wien
Telefon: (01) 86 686 434
Telefax: (01) 86 686 330
dental-at@mmm.com
www.3MESPE.at

www.3MESPE.de

Dieses Dokument wird Ihnen zur Verfügung gestellt von:

Med-Dent24 Handelsgesellschaft mbH
Gotenweg 7
63128 Dietzenbach

Telefon: +49 (0)6074 803 3615
Telefax: +49 (0)6074 803 4092
E-Mail: info@med-dent24.com

Registergericht: Offenbach am Main
Registernummer: HRB 56518
Umsatzsteuer-Identifikation-No.: DE307869540

Geschäftsführerin: Ana Ban