



BIOPLAST®
XTREME

Concetto innovativo

Il primo materiale termoformabile con due differenti gradi di durezza.

1 Più confortevole

E' un paradenti personalizzato, che si adatta perfettamente alla bocca del paziente. Durante gli sport, la leggera indentazione nell'arcata inferiore stabilizza il paradenti nella bocca.



BIOPLAST®
XTREME

BIOPLAST®
XTREME PRO

2 Si può indossare insieme all'apparecchio ortodontico

Il trattamento ortodontico non interferisce con il paradenti, anzi, ne viene protetto.

3 Elevata efficacia

Indossare un paradenti significa ridurre i rischi di danni alle labbra, ai denti, ai mascellari e all'articolazione temporomandibolare.

4 Assorbimento dell'impatto

La forza negativa dell'impatto viene assorbita dall'elasticità del dispositivo e distribuita su tutta la sua superficie.

5 Igienico

CETRON® polvere igienizzante, spazzolino e dentifricio per l'igiene quotidiana ideale della bocca e del dispositivo.

In pochi passaggi

Il tuo paradenti di precisione.

1 Parlane con il tuo dentista

Secondo il tipo di sport o di attività ricreativa che viene praticata da te o dai tuoi ragazzi, il dentista ti saprà consigliare nella scelta del paradenti più idoneo.

2 Impronte

Una impronta delle arcate dentali è alla base dei paradenti sportivi.

3 Fabbricazione del paradenti

Viene costruito in laboratorio su misura per te affinché sia preciso e confortevole. Coprirà i denti dell'arcata superiore ed avrà una leggera indentazione nell'arcata inferiore.

4 Consegna

Il perfetto adattamento alla bocca viene controllato dal tuo dentista, che lo adatterà alle esigenze individuali del paziente.

Proteggi il tuo sorriso.



Metti in cassaforte il tuo sorriso,
il paradenti ideale per ogni attività.

BIOPLAST®

Contatti:

www.scheu-dental.com

SCH
EU

IT 1.000/10/14 G REF 0308.04



SCH
EU
Dental Technology

BIOPLAST®

Cos'è?

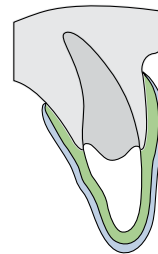
BIOPLAST® è un materiale di alta qualità costituito da Etilene-vinil-acetato (EVA) che si distingue nell'assorbimento degli impatti di prima classe e nella sua eccezionale elasticità, nonostante il suo peso, estremamente leggero.

BIOPLAST® paradenti per sport di contatto è costruito su misura per te in collaborazione tra il tuo dentista ed il suo laboratorio di fiducia. E' quindi un dispositivo individuale che ti garantisce una protezione personale e specifica secondo il tipo di sport praticato.



Per ogni sfida:

Tre tipi di paradenti.

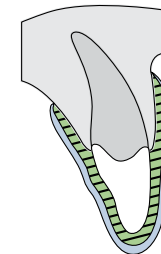


BIOPLAST® COLOR/MULTICOLOR

- testato, paradenti a doppio strato di materiale per un elevato livello di protezione.
- per ogni attività ricreativa
- disponibile in 10 colorazioni



BIOPLAST® XTREME

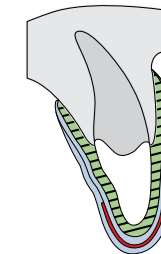


BIOPLAST® XTREME

- paradenti con una sezione di rinforzo integrata nella parte frontale dei denti.
- adatto per sport di contatto, in quanto protegge contro colpi duri e concentrati.
- fabbricato in laminato a doppio strato per la massima protezione e comfort



BIOPLAST® XTREME PRO



BIOPLAST® XTREME PRO

- con zona di rinforzo integrata e inserto supplementare duro/elastico intorno alla parte frontale dei denti
- fabbricato in laminato a doppio strato per la migliore protezione e comfort
- per gli sport di contatto professionali con aspettativa di colpi duri e concentrati (l'impatto è distribuito su una superficie maggiore)



„Un gran numero di infortuni sportivi includono lesioni ai denti e al parodonto.“

