



A M A R I S ®

NATÜRLICH EINFACH,
EINFACH SCHÖN



NATÜRLICHE RESTAURATIONEN



Zwei einfache Schritte – Natürliche Schichttechnik – Brillantes Ergebnis

Einfache Technik – kurze Einarbeitung

Über Jahrzehnte haben Zahnärzte einen Farb-Industriestandard verwendet, um die Farbinformationen für Restaurationen vom Patienten z.B. zum Zahntechniker zu transferieren. Gemäß diesem Standard wählen Sie zu Beginn einer Restauration eine endgültige Farbe, verwenden ein entsprechendes Material und kontrollieren erst nach der Politur das Farbeergebnis. Festgestellte Abweichungen erfordern dann fast immer eine Neuauferfertigung der Restauration.

Das **Amaris**-Farbsystem erlaubt eine andere Denk- und Arbeitsweise: Der Farbeindruck wird während der Arbeitsschritte „entwickelt“. Die Zusammenstellung des **Amaris** Systems ermöglicht Ihnen eine hohe Flexibilität: Durch die aufeinander abge-

stimmten Arbeitsschritte kann während der Schichtung der Füllung die Farbe noch verändert werden. Ein gutes Endergebnis hängt also nicht nur von der anfänglichen Farbauswahl ab. Erfreuen Sie sich an einem einfachen und doch variationsreichen System.

Dentin und Schmelz definieren gemeinsam das optische Erscheinungsbild des Zahnes.

Amaris bietet ein Farbsystem, das diesem natürlichen Prinzip folgt und dadurch die ästhetische Restauration auf zwei einfache Schritte reduziert.

Die Grundfarben O1 bis O5 und OB

Die opaquen Grundfarben decken die gesamte Bandbreite der Dentinfarben ab. Der Zahnarzt wählt die passende Grundfarbe mit Hilfe des enthaltenen Farbschlüssels aus, appliziert den

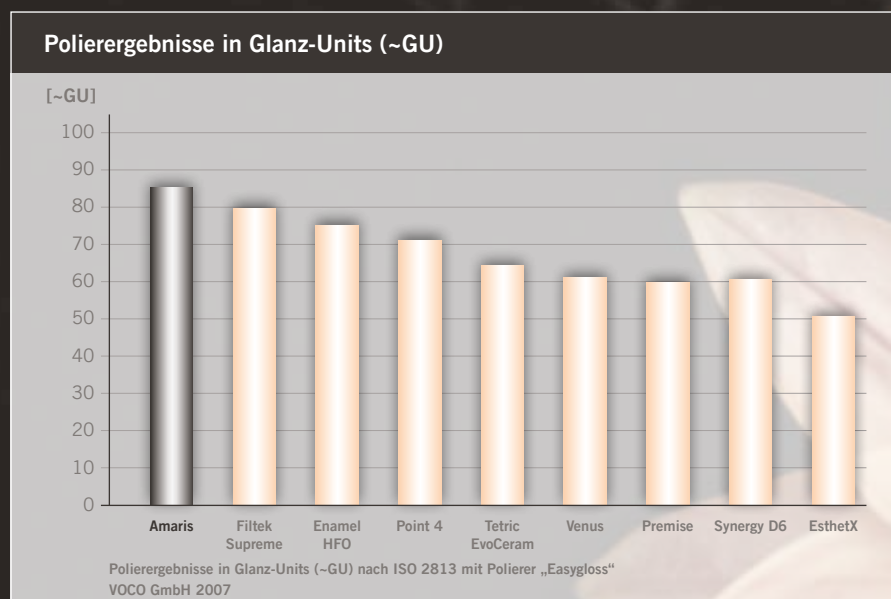
Dentinkern und härtet das Material in einem ersten restaurativen Schritt. Die Grundfarben können auch zur Gestaltung von Mamelons eingesetzt werden.

Die Schmelzfarben TL, TN und TD

Im zweiten Schritt wird die ausgewählte Grundfarbe bestätigt oder moduliert. Wenn die Grundfarbe die Zahnfarbe bereits optimal darstellt, wird diese mit Translucent Neutral (TN) bestätigt. Wirkt die Grundfarbe heller als der Zahn, dunkelt Translucent Dark (TD) ab. Wirkt die Farbe zu dunkel, kann mit Translucent Light (TL) aufgehellt werden.

Die Individualfarben HT und HO

Für individuelle Effekte bietet **Amaris** zwei fließfähige Composites.



Filtek Supreme, Enamel HFO, Point 4, Tetric EvoCeram, Venus, Premise, Synergy D6 und EsthetX sind keine eingetragenen Warenzeichen der VOCO GmbH



Amaris Flow High Translucent (HT) ist das ideale Material zur Ergänzung hoch-transluenter Areale und transparenter Schneidekanten und gibt der Restauration visuelle Tiefe.

Amaris Flow High Opaque (HO) ist hervorragend geeignet, verfärbte Areale bereits in dünner Schicht zuverlässig zu maskieren.

Handhabung und Politur

Die Grund- und Schmelzfarben sind unklebrig und sehr geschmeidig, so lässt sich das Material nicht nur gut adaptieren, sondern auch zu sehr dünnen Schichten verarbeiten.

Amaris besitzt hervorragende Politureigenschaften und einen ausgeprägten Chamaeleoneffekt. Natürliche Fluoreszenz und hohe Farbstabilität garantieren ein ästhetisches Ergebnis für lange Zeit.

Indikationen

- Ästhetische Frontzahnrestaurationen der Klassen III, IV und V
- Ästhetische Seitenzahnrestaurationen der Klassen I, II und V
- Rekonstruktion von traumatisch beschädigten Frontzähnen
- Direkte und indirekte Composite Veneers, Verblendung von verfärbten Frontzähnen
- Form- und Farbkorrekturen zur Verbesserung der Ästhetik
- Reparatur hochästhetischer Keramik, z.B.: Facettenreparaturen
- Verblockung von Frontzähnen

Vorteile

- Optimale Polierfähigkeit, abrasionsfest und glanzbeständig
- Unklebrige, modelleroptimierte Konsistenz, mit langer OP-Lichtbeständigkeit
- Zwei einfache Schritte, geringer Materialaufwand
- Naturidentische Schichtung
- Exzellente Lichtdynamik, natürliche Fluoreszenz
- Hohe Farbstabilität
- Abdeckung des gesamten Farbraumes durch Kombination von nur acht Komponenten

Natürliche Fluoreszenz ist für ästhetische Composites unverzichtbar:



Nur eine möglichst naturidentische Fluoreszenz ermöglicht eine ästhetische, räumliche Tiefenwirkung, die als Brillanz und Vitalität wahrgenommen wird.

EINFACH SCHÖN

Versorgung einer Klasse II Kavität nach Fraktur einer Amalgamfüllung des Zahnes 45



1
Frakturierte Amalgamfüllung
okklusal-distal des Zahnes 45



2
Kofferdam gelegt und restliche
Amalgamfüllung entfernt. Situation
nach vollständiger Exkavation



3
Schichtung in Inkrementen mit
opaker Dentinmasse



4
Endschichtung mit transluzenter
Schmelzmasse



5
Ausgearbeitete und polierte Füllung
von vestibulär



6
Fertige Restauration von okklusal

Erneuerung einer Kunststoffversorgung einer Klasse II Kavität am Zahn 25



1
Insuffiziente Kunststofffüllung des
Zahnes 25 mod



2
Situation nach Entfernung der Fül-
lung sowie vollständiger Exkavation



3
Schichtung mit Inkrementen aus
opaker Dentinmasse



4
Finale Schichtung mit transluzenter
Schmelzmasse



5
Fertige Restauration nach Endpolitur

Quellen:

Priv.-Doz. Dr. med. dent. Andreas Braun
Dr. med. dent. Felix Krause

Poliklinik für Parodontologie,
Zahnerhaltung und Präventive Zahnheilkunde,
Zentrum für Zahn-, Mund- und Kieferheilkunde,
Rheinische Friedrich-Wilhelms Universität Bonn,
Welschnonnenstr. 17, 53111 Bonn



KLINISCHE FÄLLE

Restauration einer Klasse IV Kavität



1

Ausgangssituation: Inzisalfraktur bei den Zähnen 11 und 21



2

Konditionieren der Zahnhartsubstanz mit 37 %iger Phosphorsäure



3

Applikation des Adhäsivs



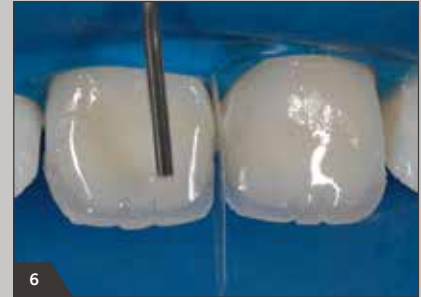
4

Aufbringen von Amaris TL zum Rekonstruieren des palatinalen Schmelzanteils



5

Modellieren des Dentins und der Mamelons mit Amaris O1



6

Naturähnliche Gestaltung der Mamelons durch leichte Pigmentierung mit Amaris Flow HO



7

Gestaltung der inzisalen Kanten mit dem hochtransluzenten Amaris Flow HT



8

Hochglanzpolitur der Restauration



9

Fertige Frontzahnrestauration



10

Natürliche Opaleszenz und Transluzenz der Füllungen



11

Fluoreszenz wie bei natürlichen Zähnen



12

Naturidentische Restauration der Frontzähne



Handelsformen

Amaris® Set

- REF 1930 Set Spritze 8 × 4 g (O1, O2, O3, O4, O5, TL, TN, TD), Amaris Flow Spritze 2 × 1,8 g (HT, HO), Zubehör
- REF 1932 Set Spritze 5 × 4 g (O1, O2, TL, TN, TD)
- REF 1949 Intro Set Caps 32 × 0,25 g (O1, O2, O3, O4, O5, TL, TN, TD), Amaris Flow Spritze 2 × 1,8 g (HT, HO), Zubehör
- REF 1969 Farbskala
- REF 9301 Dispenser – Caps
- REF 2144 Applikationskanülen Typ 44, 100 Stk.

Amaris® Gingiva

- REF 1970 Set Spritze 4 g nature, Spritze 3 × 1,2 g Opaker (white, light, dark), Zubehör
- REF 1971 Spritze 4 g nature
- REF 2147 Applikationskanülen Typ 45, 100 Stk.
- REF 2309 Einwegpinsel, 100 Stk.
- REF 2338 Pinselhalter für VOCO Einwegpinsel und Micro Tim, 5 Stk.

Amaris®

Grundfarbe Opaque	Spritze 4 g	Caps 16 × 0,25 g
O1	REF 1933	REF 1953
O2	REF 1934	REF 1954
O3	REF 1935	REF 1955
O4	REF 1936	REF 1956
O5	REF 1937	REF 1957
O Bleach	REF 1938	REF 1958
Schmelzfarbe Translucent	Spritze 4 g	Caps 16 × 0,25 g
Light, TL	REF 1940	REF 1960
Neutral, TN	REF 1941	REF 1961
Dark, TD	REF 1942	REF 1962

Amaris® Flow

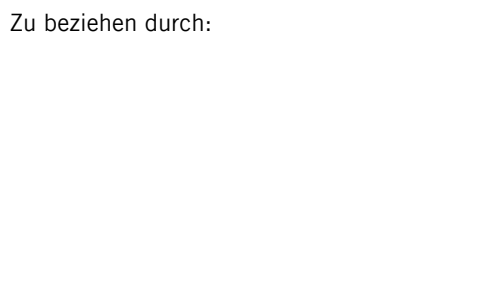
Individualfarben	Spritze 2 × 1.8 g
High translucent, HT	REF 1945
High opaque, HO	REF 1946

VOCO GmbH
Anton-Flettner-Straße 1-3
27472 Cuxhaven
Deutschland

Tel.: +49 (0) 4721-719-0
Fax: +49 (0) 4721-719-109

info@voco.de
www.voco.dental

Zu beziehen durch:



Dieses Dokument wird Ihnen zur Verfügung gestellt von:

Med-Dent24 Handelsgesellschaft mbH
Gotenweg 7
63128 Dietzenbach

Telefon: +49 (0)6074 803 3615
Telefax: +49 (0)6074 803 4092
E-Mail: info@med-dent24.com

Registergericht: Offenbach am Main
Registernummer: HRB 56518
Umsatzsteuer-Identifikation-No.: DE307869540

Geschäftsführerin: Ana Ban